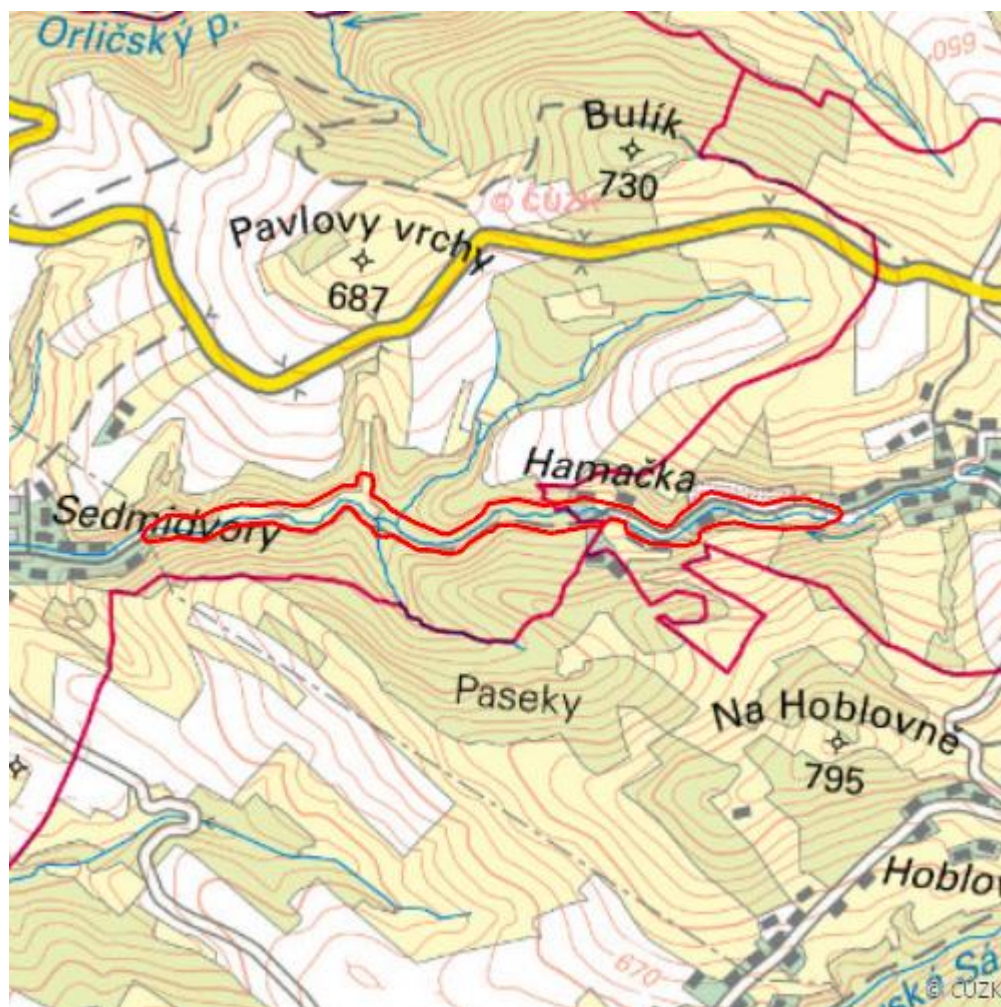


# Čeňkovička

L.UO.17



<b>Localisation:</b>	50.009328N 16.657695E
<b>Area:</b>	19.402 ha
<b>Category:</b>	Wetlands of local importance
<b>Wetland's type:</b>	2
<b>The degree of protection:</b>	SPA, NM
<b>Reason protection:</b>	B
<b>Altitude:</b>	550 - 623 m

## Natural habitats

Habitat code	Habitat name	Code of the habitat type	Name the habitat type	Area	Relative area (%)	Habitat quality (1-4)
L2.2	Údolní jasanovo-olšové luhy	91E0	Smíšené jasanovo-olšové lužní lesy temperátní a boreální Evropy ( <i>Alno-Padion</i> , <i>Alnion incanae</i> , <i>Salicion albae</i> )	0.787 ha	4.06	4
L5.4	Acidofilní bučiny	9110	Bučiny asociace <i>Luzulo-Fagetum</i>	0.983 ha	5.06	3.42
S1.2	Štěrbínová vegetace silikátových skal a drolin	8220	Chasmofytická vegetace silikátových skalnatých svahů	0.163 ha	0.84	2.1
T1.1	Mezofilní ovsíkové louky	6510	Extenzivní sečené louky nížin až podhůří ( <i>Arrhenatherion</i> , <i>Brachypodio-Centaureion nemoralis</i> )	0.310 ha	1.6	2
T1.5	Vlhké pcháčové louky	--	--	2.008 ha	10.35	2.41

## List of species of conservation finding database

Category	Latin name of the species	Czech name of the species	Protection category (Law 114/92 Sb.)	Directive of birds/habitats	Red list	Invasiveness (i)	Year of last record
Brouci	<a href="#"><i>Meloe violaceus</i></a>	majka fialová	Ohrožený	--	Zranitelný (VU)	--	2020
Ptáci	<a href="#"><i>Crex crex</i></a>	chřástal polní	Silně ohrožený	BD I	Zranitelný (VU)	--	2014

## Photos



## Literature

CHYTIL, J.; HAKROVÁ, P.; HUDEC, K. (eds.) et al. (1999). *Mokřady České republiky: Přehled vodních a mokřadních lokalit České republiky*. Mikulov: Český ramsarský výbor. 327 s.