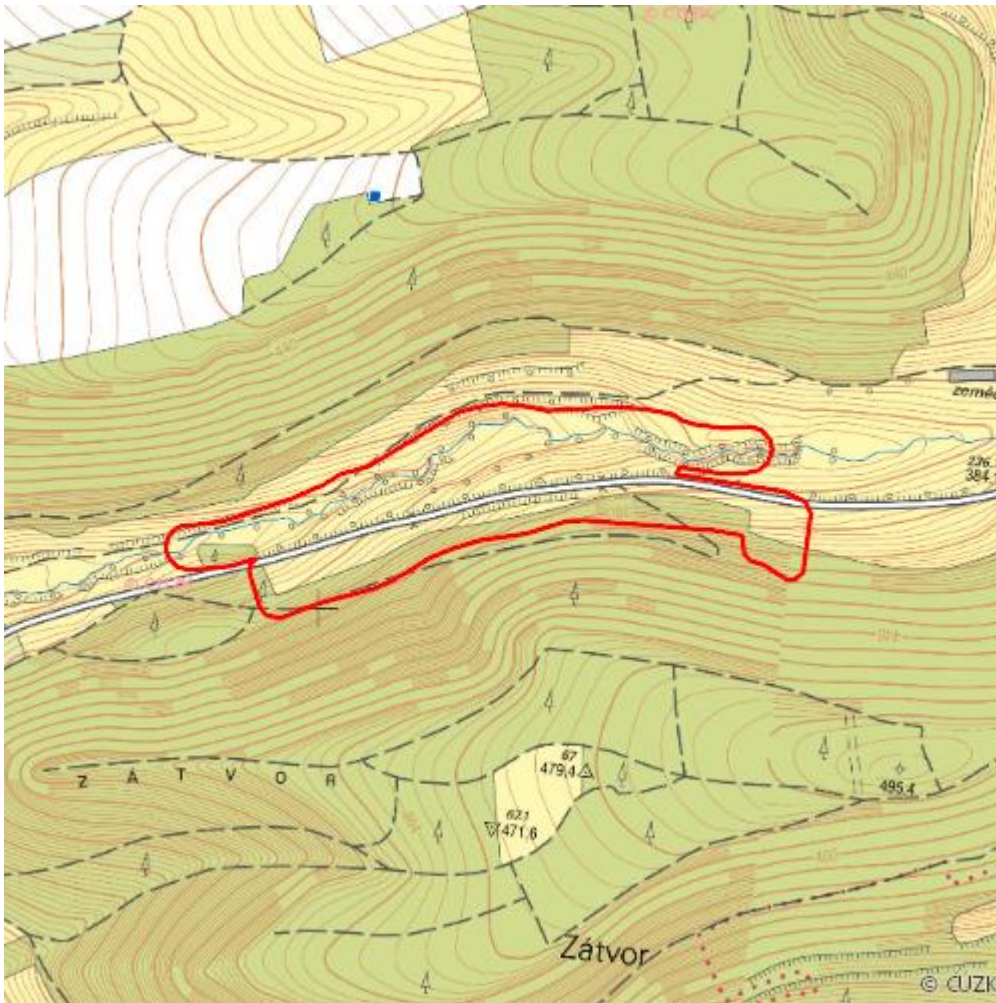


# Pod Pernou

L.UO.30



<b>Localisation:</b>	50.005938N 16.323081E
<b>Area:</b>	11.875 ha
<b>Category:</b>	Wetlands of local importance
<b>Wetland's type:</b>	5
<b>Reason protection:</b>	B
<b>Altitude:</b>	396 - 400 m

## Natural habitats

Habitat code	Habitat name	Code of the habitat type	Name the habitat type	Area	Relative area (%)	Habitat quality (1-4)
K3	Vysoké mezofilní a xerofilní křoviny	--	--	0.241 ha	2.03	2
L2.2	Údolní jasanovo-olšové luhy	91E0	Smíšené jasanovo-olšové lužní lesy temperátní a boreální Evropy ( <i>Alno-Padion</i> , <i>Alnion incanae</i> , <i>Salicion albae</i> )	0.041 ha	0.34	4
L3.1	Hercynské dubohabřiny	9170	Dubohabřiny asociace <i>Galio-Carpinetum</i>	1.540 ha	12.97	3.74
L4	Suťové lesy	9180	Lesy svazu <i>Tilio-Acerion</i> na svazích, suťích a v roklich	0.365 ha	3.07	2
L5.1	Květnaté bučiny	9130	Bučiny asociace <i>Asperulo-Fagetum</i>	1.126 ha	9.48	2.25
R1.2	Luční prameniště bez tvorby pěnovců	--	--	0.001 ha	0.01	4
T1.1	Mezofilní ovsíkové louky	6510	Extenzivní sečené louky nížin až podhůří ( <i>Arrhenatherion</i> , <i>Brachypodio-Centaureion nemoralis</i> )	2.558 ha	21.54	2
T1.10	Vegetace vlhkých narušovaných půd	--	--	0.075 ha	0.63	4
T1.3	Poháňkové pastviny	--	--	4.505 ha	37.93	1.6
T1.5	Vlhké pcháčové louky	--	--	0.341 ha	2.87	4

## List of species of conservation finding database

Category	Latin name of the species	Czech name of the species	Protection category (Law 114/92 Sb.)	Directive of birds/habitats	Red list	Invasiveness (i)	Year of last record
Cévnaté rostliny	<a href="#"><i>Aquilegia vulgaris</i></a>	orlíček obecný	--	--	Téměř ohrožený (NT)	--	2017
Cévnaté rostliny	<a href="#"><i>Arrhenatherum elatius</i></a>	ovsík vyvýšený	--	--	--	BL2	2015
Cévnaté rostliny	<a href="#"><i>Lilium martagon</i></a>	lilie zlatohlavá	Ohrožený	--	--	--	2015
Cévnaté rostliny	<a href="#"><i>Populus x canadensis</i></a>	topol kanadský	--	--	--	BL2	2015
Cévnaté rostliny	<a href="#"><i>Prunus cerasifera</i></a>	slivoň myrobalán	--	--	--	BL2	2015
Motýli	<a href="#"><i>Polyommatus bellargus</i></a>	modrásek jetelový	--	--	Zranitelný (VU)	--	2016
Obojživelníci	<a href="#"><i>Salamandra salamandra</i></a>	mlok skvrnitý	Silně ohrožený	--	Zranitelný (VU)	--	2014

## Literature

CHYTIL, J.; HAKROVÁ, P.; HUDEC, K. (eds.) et al. (1999). *Mokřady České republiky: Přehled vodních a mokřadních lokalit České republiky*. Mikulov: Český ramsarský výbor. 327 s.