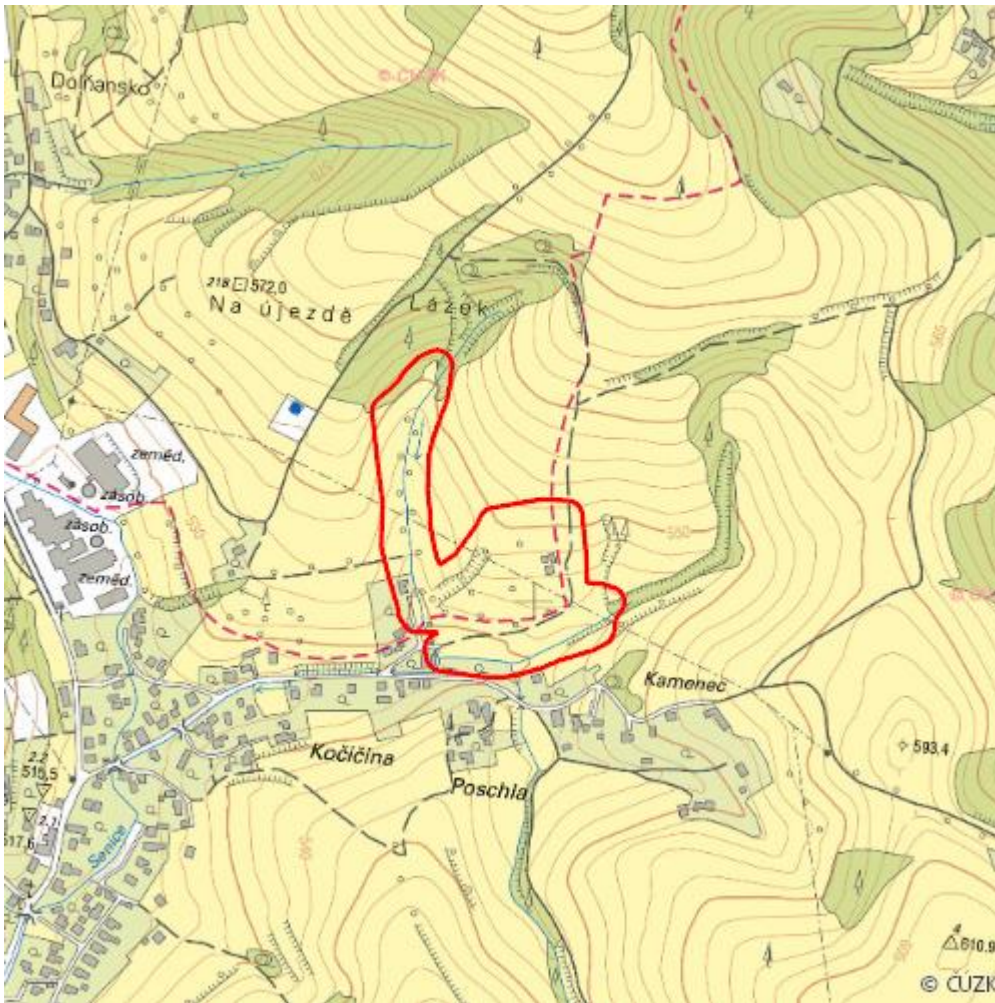


# Mokřadní louky na V okraji obce

L.VS.101



<b>Localisation:</b>	49.209955N 18.124191E
<b>Area:</b>	6.845 ha
<b>Category:</b>	Wetlands of local importance
<b>Wetland's type:</b>	5
<b>The degree of protection:</b>	SCI, PLA
<b>Reason protection:</b>	B
<b>Altitude:</b>	550 - 600 m

## Natural habitats

Habitat code	Habitat name	Code of the habitat type	Name the habitat type	Area	Relative area (%)	Habitat quality (1-4)
L2.2	Údolní jasanovo-olšové luhy	91E0	Smíšené jasanovo-olšové lužní lesy temperátní a boreální Evropy ( <i>Alno-Padion</i> , <i>Alnion incanae</i> , <i>Salicion albae</i> )	0.661 ha	9.65	3
L3.3B	Typické karpatské dubohabřiny	9170	Dubohabřiny asociace <i>Galio-Carpinetum</i>	0.455 ha	6.65	2
T1.1	Mezofilní ovsíkové louky	6510	Extenzivní sečené louky nížin až podhůří ( <i>Arrhenatherion</i> , <i>Brachypodio-Centaureion nemoralis</i> )	3.219 ha	47.03	2

## List of species of conservation finding database

Category	Latin name of the species	Czech name of the species	Protection category (Law 114/92 Sb.)	Directive of birds/habitats	Red list	Invasiveness (i)	Year of last record
Cévnaté rostliny	<a href="#"><i>Cirsium arvense</i></a>	pcháč oset	--	--	--	BL3	2015
Ptáci	<a href="#"><i>Lanius collurio</i></a>	ťuhýk obecný	Ohrožený	BD I	Téměř ohrožený (NT)	--	2017

## Literature

CHYTIL, J.; HAKROVÁ, P.; HUDEC, K. (eds.) et al. (1999). *Mokřady České republiky: Přehled vodních a mokřadních lokalit České republiky*. Mikulov: Český ramsarský výbor. 327 s.