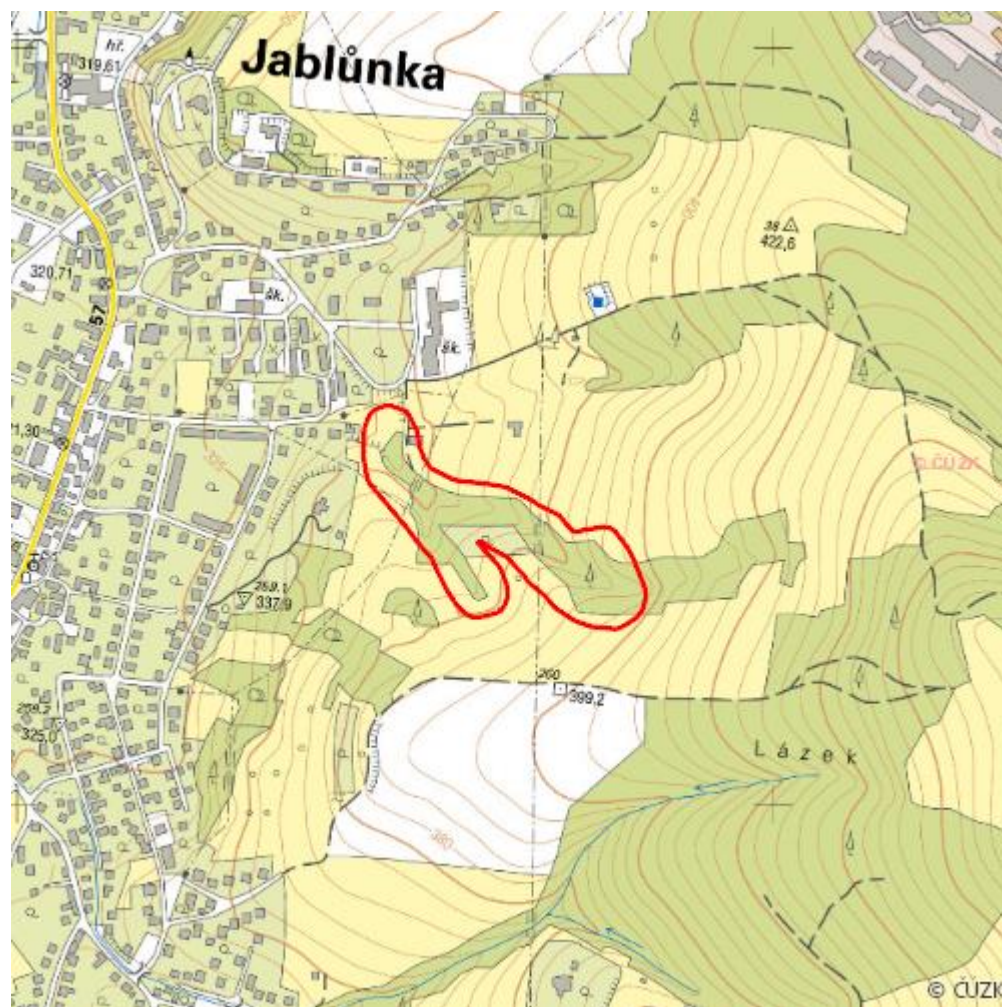


# Svahové prameniště pod Lázkem

L.VS.109



<b>Localisation:</b>	49.38324N 17.958328E
<b>Area:</b>	4.719 ha
<b>Category:</b>	Wetlands of local importance
<b>Wetland's type:</b>	1
<b>Reason protection:</b>	B
<b>Altitude:</b>	422 - 450 m

## Natural habitats

Habitat code	Habitat name	Code of the habitat type	Name the habitat type	Area	Relative area (%)	Habitat quality (1-4)
L2.2	Údolní jasanovo-olšové luhy	91E0	Smíšené jasanovo-olšové lužní lesy temperátní a boreální Evropy ( <i>Alno-Padion</i> , <i>Alnion incanae</i> , <i>Salicion albae</i> )	2.316 ha	49.07	3
L3.3B	Typické karpatské dubohabřiny	9170	Dubohabřiny asociace <i>Galio-Carpinetum</i>	0.106 ha	2.24	1
T1.1	Mezofilní ovsíkové louky	6510	Extenzivní sečené louky nížin až podhůří ( <i>Arrhenatherion</i> , <i>Brachypodio-Centaureion nemoralis</i> )	0.252 ha	5.34	2
T1.10	Vegetace vlhkých narušovaných půd	--	--	0.002 ha	0.05	4

## Literature

CHYTIL, J.; HAKROVÁ, P.; HUDEC, K. (eds.) et al. (1999). *Mokřady České republiky: Přehled vodních a mokřadních lokalit České republiky*. Mikulov: Český ramsarský výbor. 327 s.