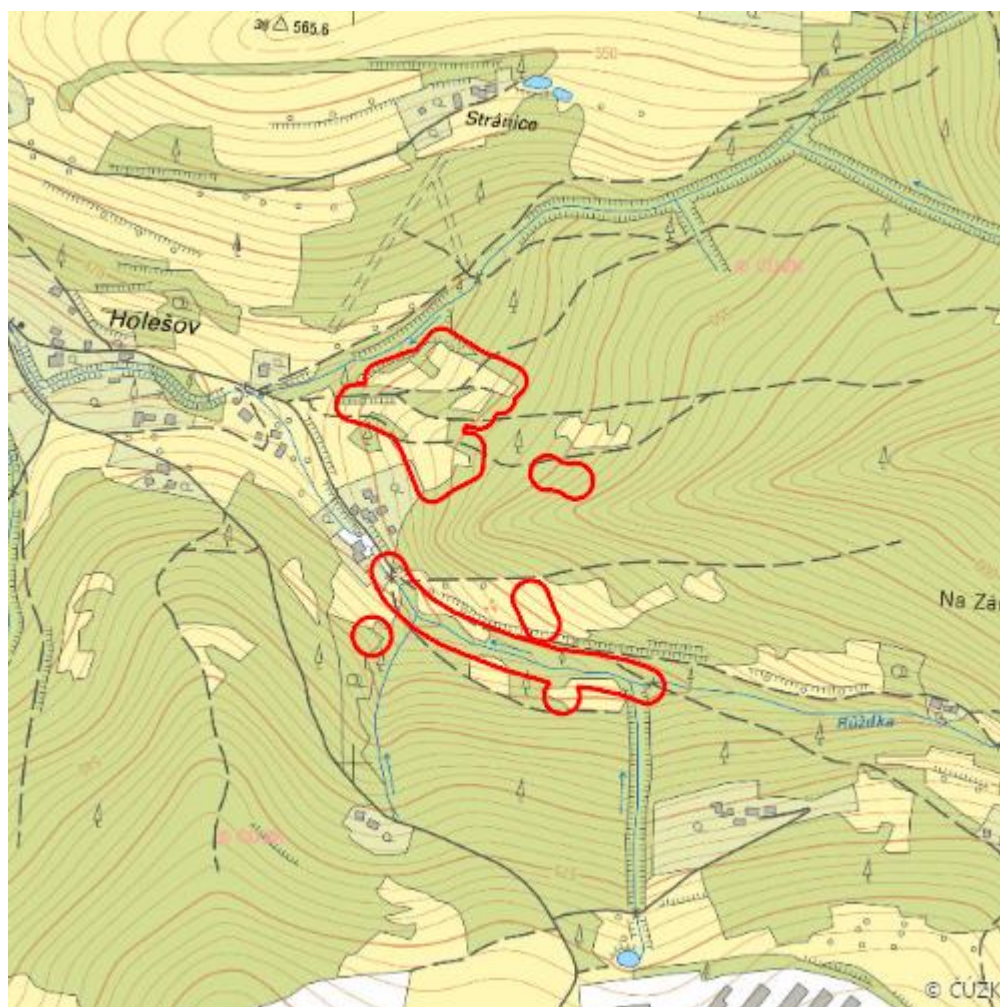


# Svahové prameniště Holešov u vleku

L.VS.117



<b>Localisation:</b>	49.384993N 18.020367E
<b>Area:</b>	6.034 ha
<b>Category:</b>	Wetlands of local importance
<b>Wetland's type:</b>	1
<b>Reason protection:</b>	B
<b>Altitude:</b>	500 - 573 m

## Natural habitats

Habitat code	Habitat name	Code of the habitat type	Name the habitat type	Area	Relative area (%)	Habitat quality (1-4)
K3	Vysoké mezofilní a xerofilní křoviny	--	--	0.482 ha	7.98	2.5
L2.2	Údolní jasanovo-olšové luhy	91E0	Smíšené jasanovo-olšové lužní lesy temperátní a boreální Evropy ( <i>Alno-Padion</i> , <i>Alnion incanae</i> , <i>Salicion albae</i> )	0.302 ha	5	2
L3.3B	Typické karpatské dubohabřiny	9170	Dubohabřiny asociace <i>Galio-Carpinetum</i>	0.983 ha	16.29	2
L5.1	Květnaté bučiny	9130	Bučiny asociace <i>Asperulo-Fagetum</i>	0.572 ha	9.48	1
R1.4	Lesní prameniště bez tvorby pěnoveců	--	--	0.007 ha	0.11	2
R2.2	Nevápnitá mechová slatiniště	7140	Přechodová rašeliniště a třasoviště	0.009 ha	0.15	2
S1.2	Štěrbínová vegetace silikátových skal a drolin	8220	Chasmodytická vegetace silikátových skalnatých svahů	0.323 ha	5.35	2
T1.3	Poháňkové pastviny	--	--	2.306 ha	38.21	2.15
T1.5	Vlhké pcháčové louky	--	--	0.261 ha	4.32	2
T1.6	Vlhká tužebníková lada	6430	Vlhkomilná vysokobylinná lemová společenstva nížin a horského až alpínského stupně	0.003 ha	0.05	2

## List of species of conservation finding database

Category	Latin name of the species	Czech name of the species	Protection category (Law 114/92 Sb.)	Directive of birds/habitats	Red list	Invasiveness (i)	Year of last record
Cévnaté rostliny	<a href="#"><i>Epipactis palustris</i></a>	kruštík bahenní	Silně ohrožený	--	Zranitelný (VU)	--	2013
Motýli	<a href="#"><i>Apatura iris</i></a>	batolec duhový	Ohrožený	--	--	--	2013
Ptáci	<a href="#"><i>Lanius collurio</i></a>	ťuhýk obecný	Ohrožený	BD I	Téměř ohrožený (NT)	--	2012

### Literature

CHYTIL, J.; HAKROVÁ, P.; HUDEC, K. (eds.) et al. (1999). *Mokřady České republiky: Přehled vodních a mokřadních lokalit České republiky*. Mikulov: Český ramsarský výbor. 327 s.