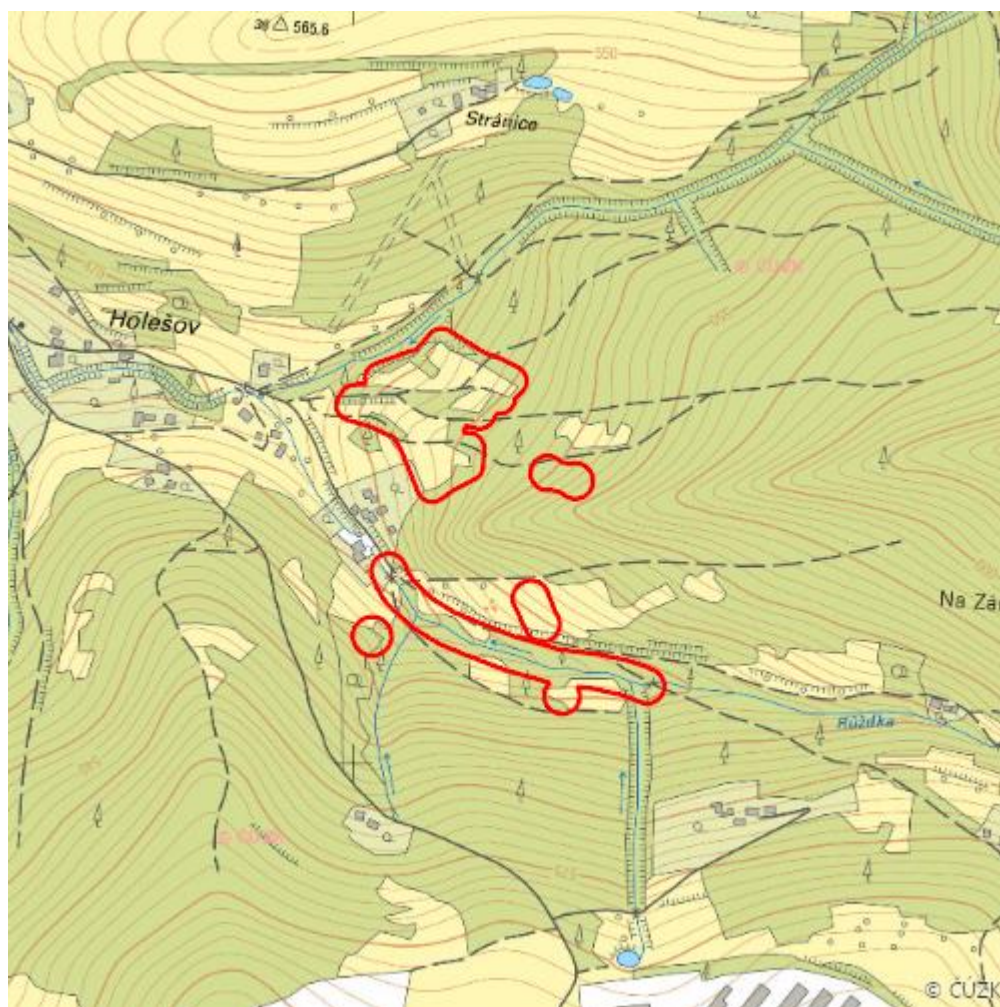


Svahové prameniště Holešov u vleku

L.VS.117



| | |
|---------------------------|------------------------------|
| Localisation: | 49.384993N 18.020367E |
| Area: | 6.034 ha |
| Category: | Wetlands of local importance |
| Wetland's type: | 1 |
| Reason protection: | B |
| Altitude: | 500 - 573 m |

Natural habitats

| Habitat code | Habitat name | Code of the habitat type | Name the habitat type | Area | Relative area (%) | Habitat quality (1-4) |
|--------------|--|--------------------------|--|----------|-------------------|-----------------------|
| K3 | Vysoké mezofilní a xerofilní křoviny | -- | -- | 0.482 ha | 7.98 | 2.5 |
| L2.2 | Údolní jasanovo-olšové luhy | 91E0 | Smíšené jasanovo-olšové lužní lesy temperátní a boreální Evropy (<i>Alno-Padion</i> , <i>Alnion incanae</i> , <i>Salicion albae</i>) | 0.302 ha | 5 | 2 |
| L3.3B | Typické karpatské dubohabřiny | 9170 | Dubohabřiny asociace <i>Galio-Carpinetum</i> | 0.983 ha | 16.29 | 2 |
| L5.1 | Květnaté bučiny | 9130 | Bučiny asociace <i>Asperulo-Fagetum</i> | 0.572 ha | 9.48 | 1 |
| R1.4 | Lesní prameniště bez tvorby pěnoveců | -- | -- | 0.007 ha | 0.11 | 2 |
| R2.2 | Nevápnitá mechová slatiniště | 7140 | Přechodová rašeliniště a třasoviště | 0.009 ha | 0.15 | 2 |
| S1.2 | Štěrbínová vegetace silikátových skal a drolin | 8220 | Chasmodytická vegetace silikátových skalnatých svahů | 0.323 ha | 5.35 | 2 |
| T1.3 | Poháňkové pastviny | -- | -- | 2.306 ha | 38.21 | 2.15 |
| T1.5 | Vlhké pcháčové louky | -- | -- | 0.261 ha | 4.32 | 2 |
| T1.6 | Vlhká tužebníková lada | 6430 | Vlhkomilná vysokobylinná lemová společenstva nížin a horského až alpínského stupně | 0.003 ha | 0.05 | 2 |

List of species of conservation finding database

| Category | Latin name of the species | Czech name of the species | Protection category (Law 114/92 Sb.) | Directive of birds/habitats | Red list | Invasiveness (i) | Year of last record |
|------------------|--|---------------------------|--------------------------------------|-----------------------------|---------------------|------------------|---------------------|
| Cévnaté rostliny | <i>Epipactis palustris</i> | kruštík bahenní | Silně ohrožený | -- | Zranitelný (VU) | -- | 2013 |
| Cévnaté rostliny | <i>Juniperus communis</i> | jalovec obecný | -- | -- | Téměř ohrožený (NT) | -- | 2013 |
| Motýli | <i>Apatura iris</i> | batolec duhový | Ohrožený | -- | -- | -- | 2013 |
| Ptáci | <i>Lanius collurio</i> | ťuhýk obecný | Ohrožený | BD I | Téměř ohrožený (NT) | -- | 2012 |

Literature

CHYTIL, J.; HAKROVÁ, P.; HUDEC, K. (eds.) et al. (1999). *Mokřady České republiky: Přehled vodních a mokřadních lokalit České republiky*. Mikulov: Český ramsarský výbor. 327 s.