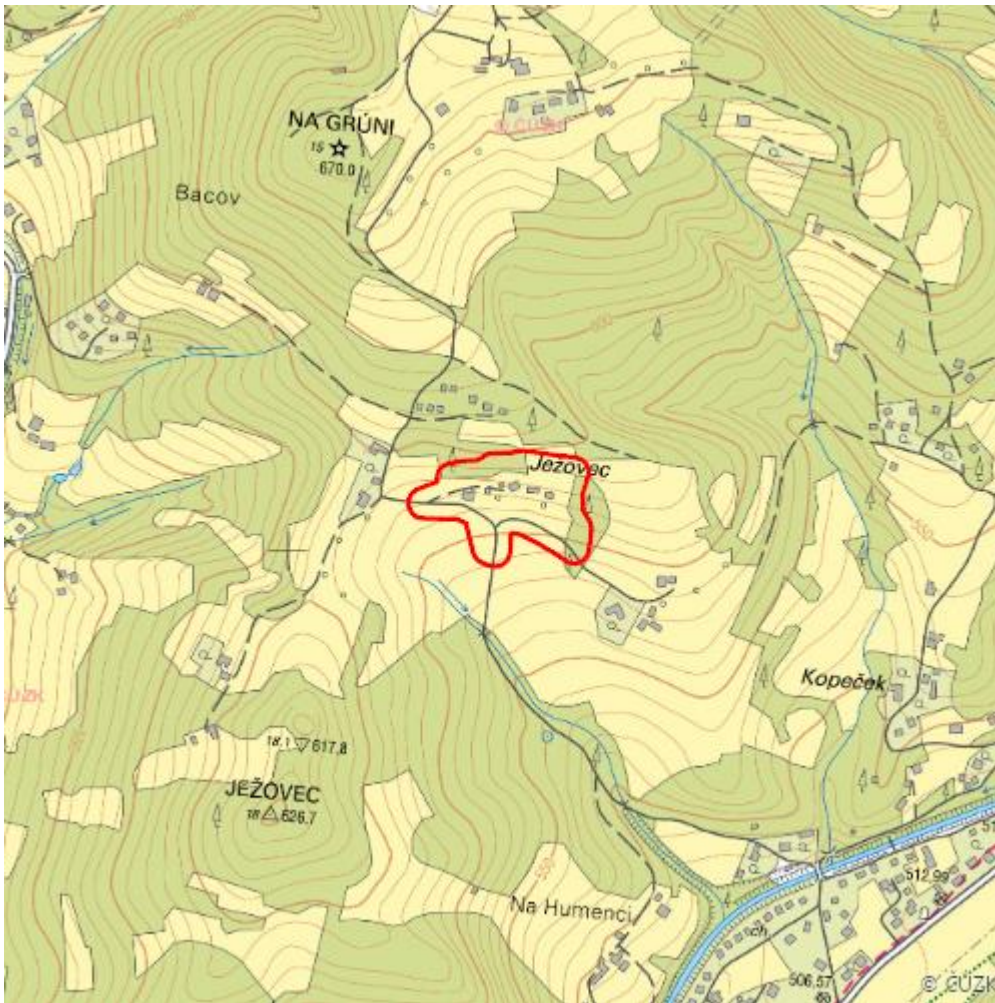


# Mokřad Ježovec

L.VS.126



|                                  |                              |
|----------------------------------|------------------------------|
| <b>Localisation:</b>             | 49.451938N 18.262238E        |
| <b>Area:</b>                     | 2.492 ha                     |
| <b>Category:</b>                 | Wetlands of local importance |
| <b>Wetland's type:</b>           | 1                            |
| <b>The degree of protection:</b> | SCI, PLA                     |
| <b>Reason protection:</b>        | B                            |
| <b>Altitude:</b>                 | 550 - 575 m                  |

## Natural habitats

| Habitat code | Habitat name             | Code of the habitat type | Name the habitat type   | Area     | Relative area (%) | Habitat quality (1-4) |
|--------------|--------------------------|--------------------------|---|----------|-------------------|-----------------------|
| L5.1         | Květnaté bučiny          | 9130                     | Bučiny asociace <i>Asperulo-Fagetum</i>   | 0.230 ha | 9.21              | 4                     |
| T1.1         | Mezofilní ovsíkové louky | 6510                     | Extenzivní sečené louky nížin až podhůří ( <i>Arrhenatherion</i> , <i>Brachypodio-Centaureion nemoralis</i> ) | 0.918 ha | 36.84             | 2                     |
| T1.3         | Poháňkové pastviny       | --                       | --  | 0.692 ha | 27.75             | 2                     |
| T1.5         | Vlhké pcháčové louky     | --                       | --  | 0.166 ha | 6.65              | 2.7                   |

## Literature

CHYTIL, J.; HAKROVÁ, P.; HUDEC, K. (eds.) et al. (1999). *Mokřady České republiky: Přehled vodních a mokřadních lokalit České republiky*. Mikulov: Český ramsarský výbor. 327 s.