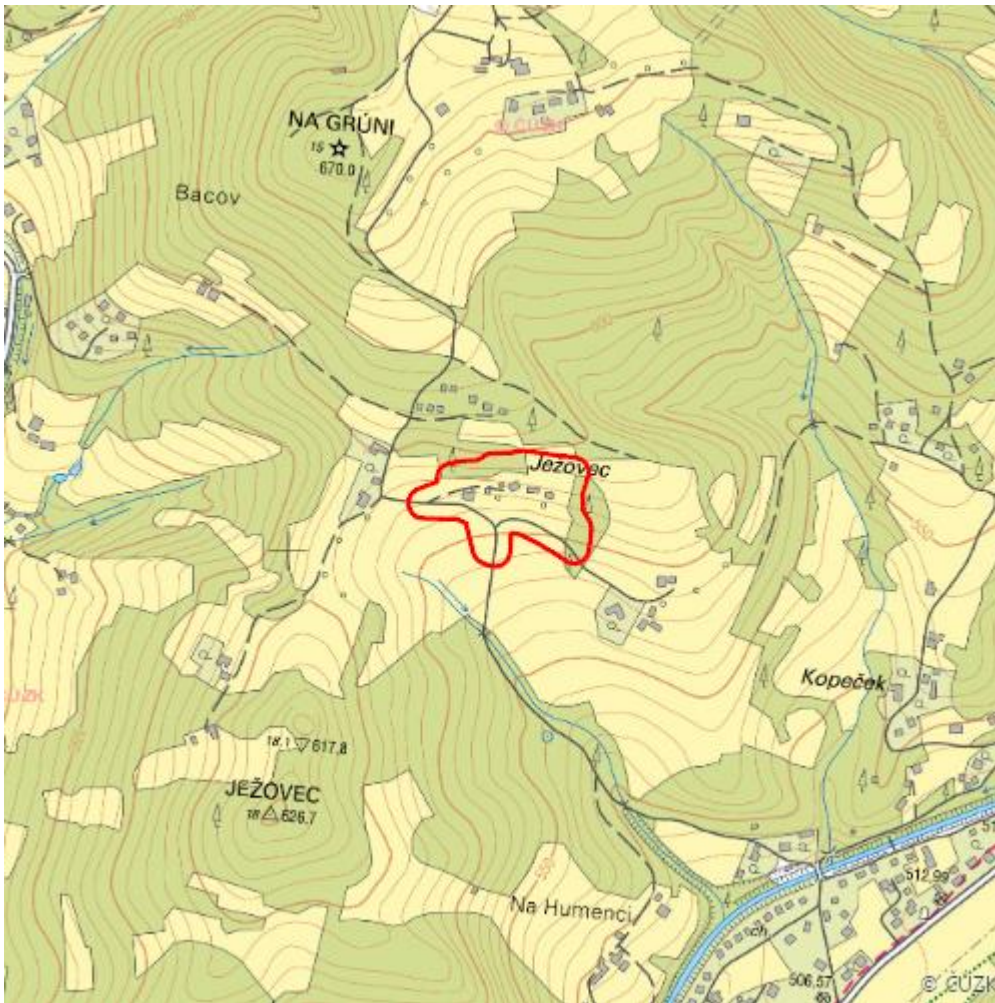


Mokřad Ježovec

L.VS.126



| | |
|----------------------------------|------------------------------|
| Localisation: | 49.451938N 18.262238E |
| Area: | 2.492 ha |
| Category: | Wetlands of local importance |
| Wetland's type: | 1 |
| The degree of protection: | SCI, PLA |
| Reason protection: | B |
| Altitude: | 550 - 575 m |

Natural habitats

| Habitat code | Habitat name | Code of the habitat type | Name the habitat type | Area | Relative area (%) | Habitat quality (1-4) |
|--------------|--------------------------|--------------------------|---|----------|-------------------|-----------------------|
| L5.1 | Květnaté bučiny | 9130 | Bučiny asociace <i>Asperulo-Fagetum</i> | 0.230 ha | 9.21 | 4 |
| T1.1 | Mezofilní ovsíkové louky | 6510 | Extenzivní sečené louky nížin až podhůří (<i>Arrhenatherion</i> , <i>Brachypodio-Centaureion nemoralis</i>) | 0.918 ha | 36.84 | 2 |
| T1.3 | Poháňkové pastviny | -- | -- | 0.692 ha | 27.75 | 2 |
| T1.5 | Vlhké pcháčové louky | -- | -- | 0.166 ha | 6.65 | 2.7 |

Literature

CHYTIL, J.; HAKROVÁ, P.; HUDEC, K. (eds.) et al. (1999). *Mokřady České republiky: Přehled vodních a mokřadních lokalit České republiky*. Mikulov: Český ramsarský výbor. 327 s.