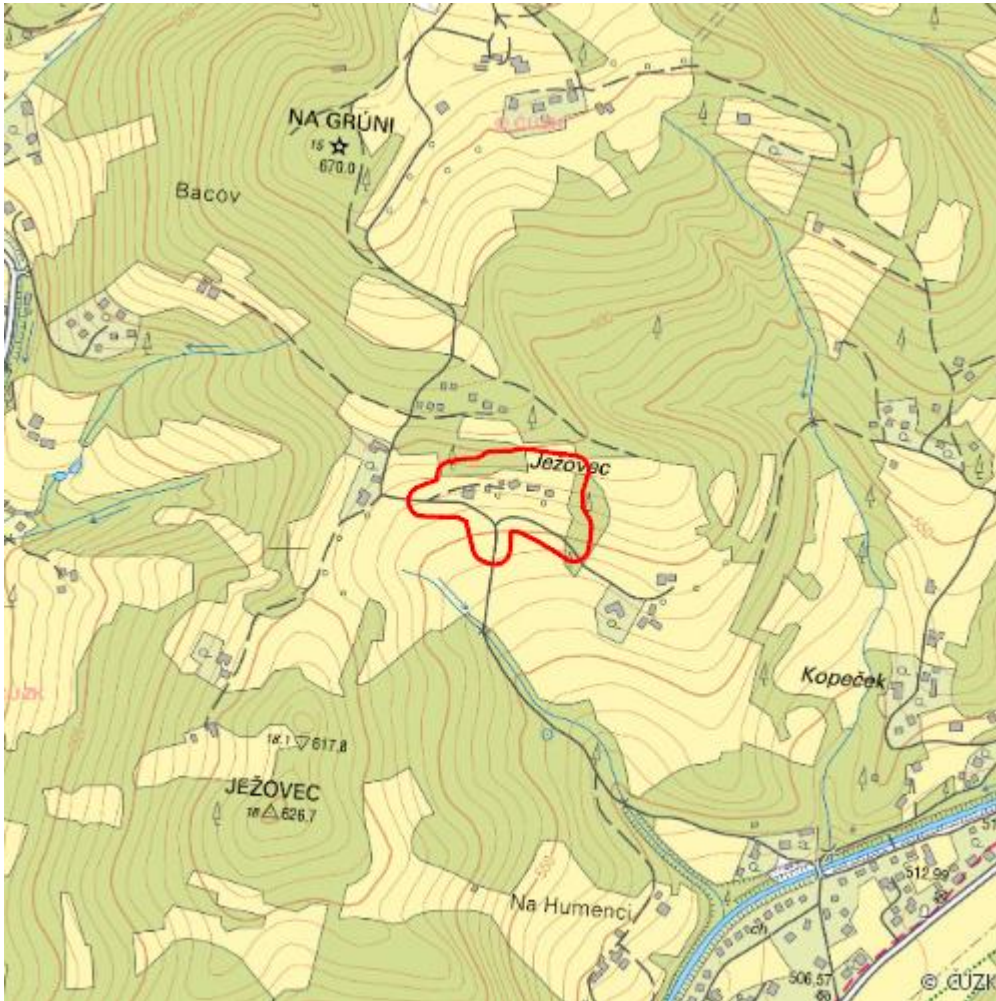


# Mokřad Ježovec

L.VS.126



<b>Localisation:</b>	49.451938N 18.262238E
<b>Area:</b>	2.492 ha
<b>Category:</b>	Wetlands of local importance
<b>Wetland's type:</b>	1
<b>The degree of protection:</b>	SCI, PLA
<b>Reason protection:</b>	B
<b>Altitude:</b>	550 - 575 m

## Natural habitats

Habitat code	Habitat name	Code of the habitat type	Name the habitat type	Area	Relative area (%)	Habitat quality (1-4)
L5.1	Květnaté bučiny	9130	Bučiny asociace <i>Asperulo-Fagetum</i>	0.230 ha	9.21	4
T1.1	Mezofilní ovsíkové louky	6510	Extenzivní sečené louky nížin až podhůří ( <i>Arrhenatherion</i> , <i>Brachypodio-Centaureion nemoralis</i> )	0.918 ha	36.84	2
T1.3	Poháňkové pastviny	--	--	0.692 ha	27.75	2
T1.5	Vlhké pcháčkové louky	--	--	0.166 ha	6.65	2.7

## List of species of conservation finding database

Category	Latin name of the species	Czech name of the species	Protection category (Law 114/92 Sb.)	Directive of birds/habitats	Red list	Invasiveness (i)	Year of last record
Cévnaté rostliny	<i>Centaurea phrygia</i>	chrpa třepenitá	--	--	Ohrožený (EN)	--	2010

## Literature

CHYTIL, J.; HAKROVÁ, P.; HUDEC, K. (eds.) et al. (1999). *Mokřady České republiky: Přehled vodních a mokřadních lokalit České republiky*. Mikulov: Český ramsarský výbor. 327 s.