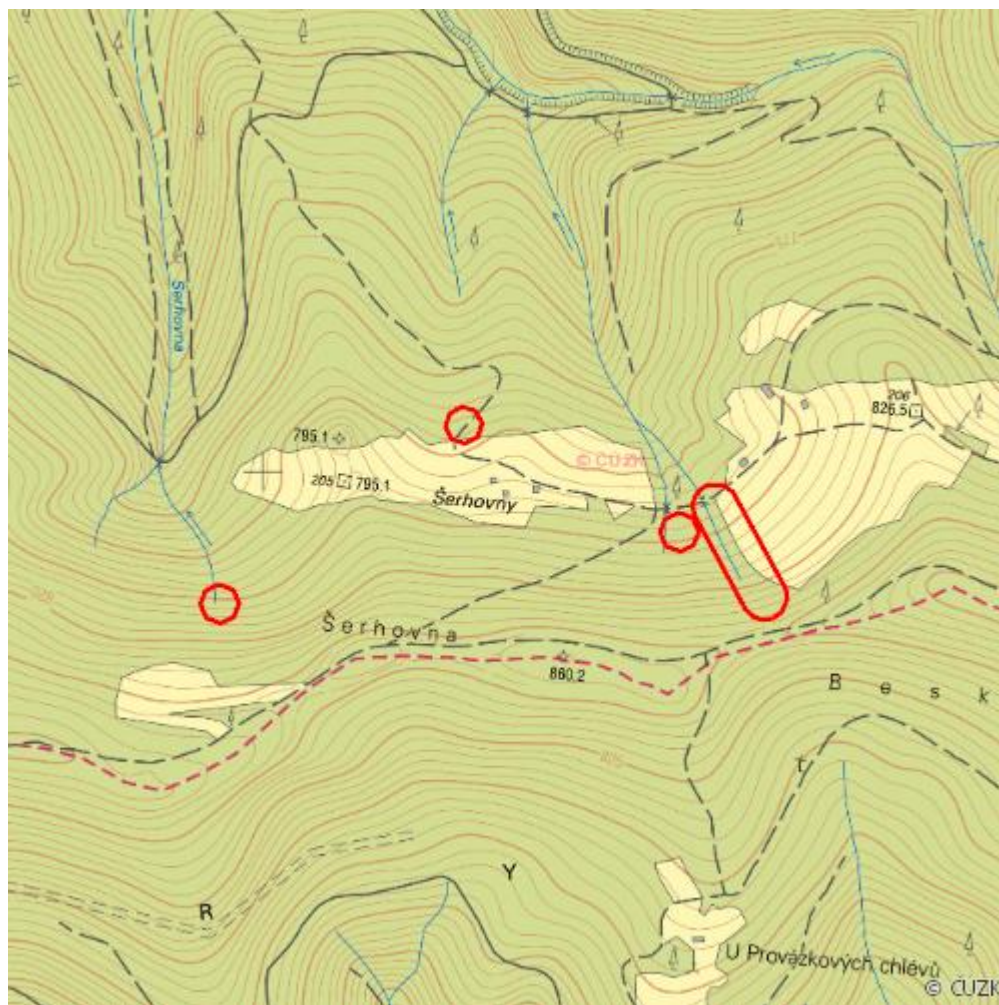


# Šerhovny

L.VS.144



<b>Localisation:</b>	49.382624N 18.179449E
<b>Area:</b>	1.700 ha
<b>Category:</b>	Wetlands of local importance
<b>Wetland's type:</b>	1
<b>The degree of protection:</b>	SCI, PLA
<b>Reason protection:</b>	B
<b>Altitude:</b>	750 - 878 m

## Natural habitats

Habitat code	Habitat name	Code of the habitat type	Name the habitat type	Area	Relative area (%)	Habitat quality (1-4)
K1	Mokřadní vrbiny	--	--	0.030 ha	1.79	4
L5.4	Acidofilní bučiny	9110	Bučiny asociace <i>Luzulo-Fagetum</i>	0.307 ha	18.06	2
R1.4	Lesní prameniště bez tvorby pěnovců	--	--	0.026 ha	1.53	2.46
T1.1	Mezofilní ovsíkové louky	6510	Extenzivní sečené louky nížin až podhůří ( <i>Arrhenatherion</i> , <i>Brachypodio-Centaureion nemoralis</i> )	0.106 ha	6.21	2
T1.3	Poháňkové pastviny	--	--	0.207 ha	12.2	2.01
T1.5	Vlhké pcháčové louky	--	--	0.274 ha	16.09	2

## Literature

CHYTIL, J.; HAKROVÁ, P.; HUDEC, K. (eds.) et al. (1999). *Mokřady České republiky: Přehled vodních a mokřadních lokalit České republiky*. Mikulov: Český ramsarský výbor. 327 s.