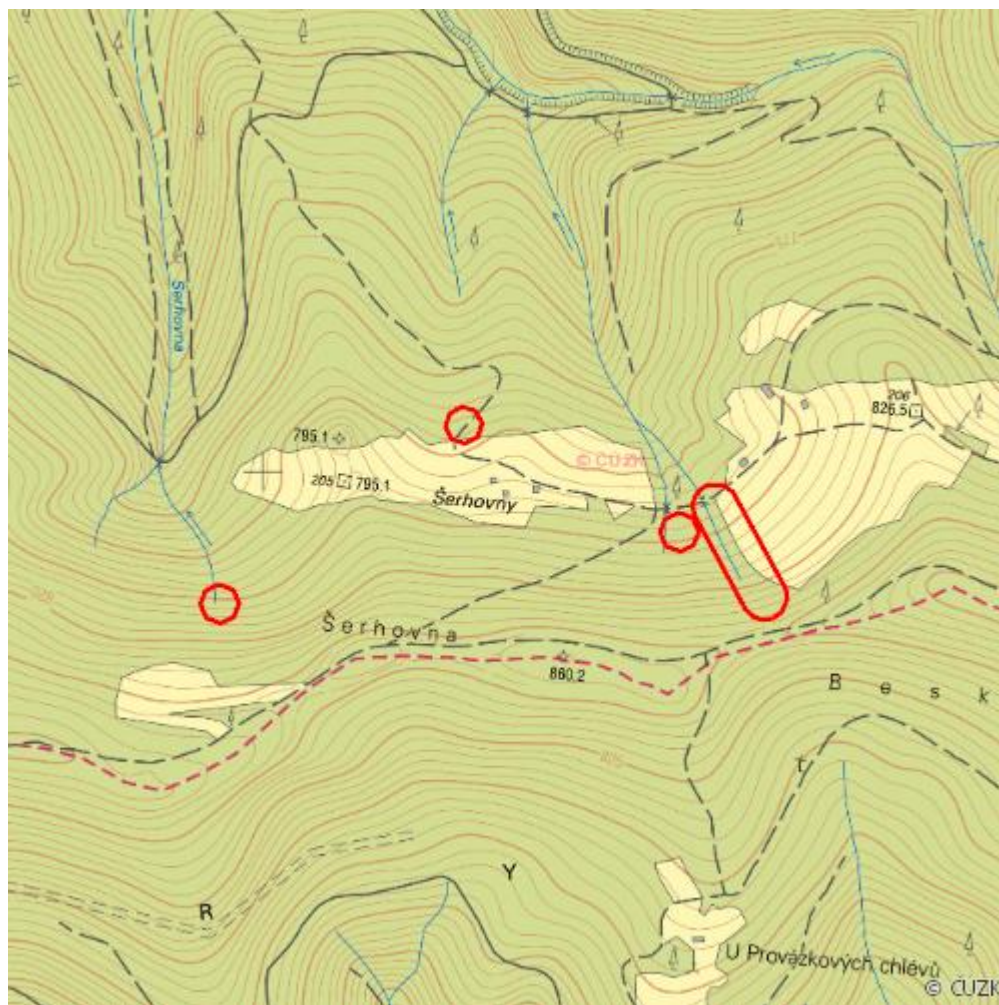


Šerhovny

L.VS.144



Localisation:	49.382624N 18.179449E
Area:	1.700 ha
Category:	Wetlands of local importance
Wetland's type:	1
The degree of protection:	SCI, PLA
Reason protection:	B
Altitude:	750 - 878 m

Natural habitats

Habitat code	Habitat name	Code of the habitat type	Name the habitat type	Area	Relative area (%)	Habitat quality (1-4)
K1	Mokřadní vrbiny	--	--	0.030 ha	1.79	4
L5.4	Acidofilní bučiny	9110	Bučiny asociace <i>Luzulo-Fagetum</i>	0.307 ha	18.06	2
R1.4	Lesní prameniště bez tvorby pěnovců	--	--	0.026 ha	1.53	2.46
T1.1	Mezofilní ovsíkové louky	6510	Extenzivní sečené louky nížin až podhůří (<i>Arrhenatherion</i> , <i>Brachypodio-Centaureion nemoralis</i>)	0.106 ha	6.21	2
T1.3	Poháňkové pastviny	--	--	0.207 ha	12.2	2.01
T1.5	Vlhké pcháčové louky	--	--	0.274 ha	16.09	2

Literature

CHYTIL, J.; HAKROVÁ, P.; HUDEC, K. (eds.) et al. (1999). *Mokřady České republiky: Přehled vodních a mokřadních lokalit České republiky*. Mikulov: Český ramsarský výbor. 327 s.