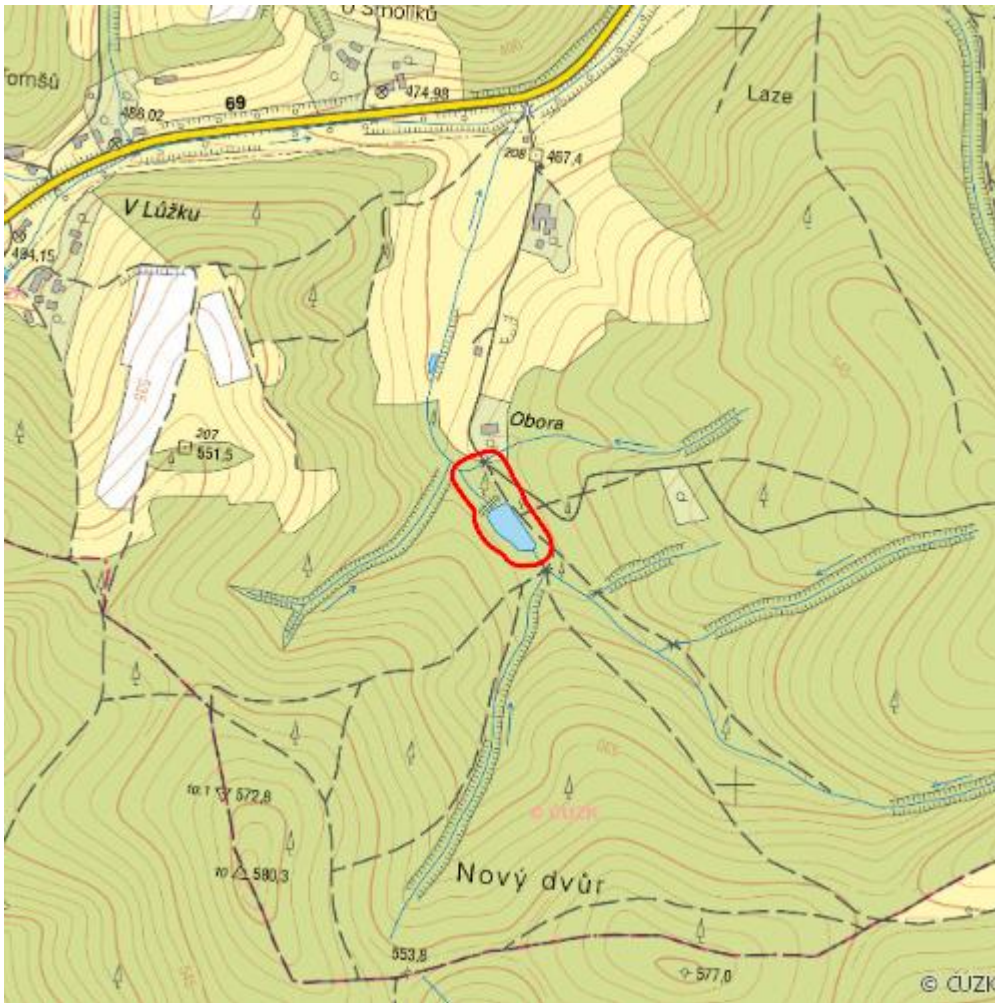


Rybníček Obora

L.VS.53



Localisation:	49.272451N 17.919025E
Area:	1.104 ha
Category:	Wetlands of local importance
Wetland's type:	13
Reason protection:	Am
Altitude:	500 - 526 m

Natural habitats

Habitat code	Habitat name	Code of the habitat type	Name the habitat type	Area	Relative area (%)	Habitat quality (1-4)
L2.2A	Údolní jasanovo-olšové luhy, typické porosty	91E0	Smíšené jasanovo-olšové lužní lesy temperátní a boreální Evropy (<i>Alno-Padion</i> , <i>Alnion incanae</i> , <i>Salicion albae</i>)	0.205 ha	18.58	2
L5.1	Květnaté bučiny	9130	Bučiny asociace <i>Asperulo-Fagetum</i>	0.385 ha	34.88	2.52
R1.4	Lesní prameniště bez tvorby pěnovců	--	--	0.086 ha	7.75	2

List of species of conservation finding database

Category	Latin name of the species	Czech name of the species	Protection category (Law 114/92 Sb.)	Directive of birds/habitats	Red list	Invasiveness (i)	Year of last record
Obojživelníci	Bufo bufo	ropucha obecná	Ohrožený	--	Zranitelný (VU)	--	2019
Obojživelníci	Rana dalmatina	skokan štíhlý	Silně ohrožený	HD IV	Téměř ohrožený (NT)	--	2019
Obojživelníci	Rana temporaria	skokan hnědý	--	HD V	Zranitelný (VU)	--	2019
Obojživelníci	Salamandra salamandra	mlok skvrnitý	Silně ohrožený	--	Zranitelný (VU)	--	2015
Plazi	Natrix natrix	užovka obojková	Ohrožený	--	Téměř ohrožený (NT)	--	2015

Literature

CHYTIL, J.; HAKROVÁ, P.; HUDEC, K. (eds.) et al. (1999). *Mokřady České republiky: Přehled vodních a mokřadních lokalit České republiky*. Mikulov: Český ramsarský výbor. 327 s.