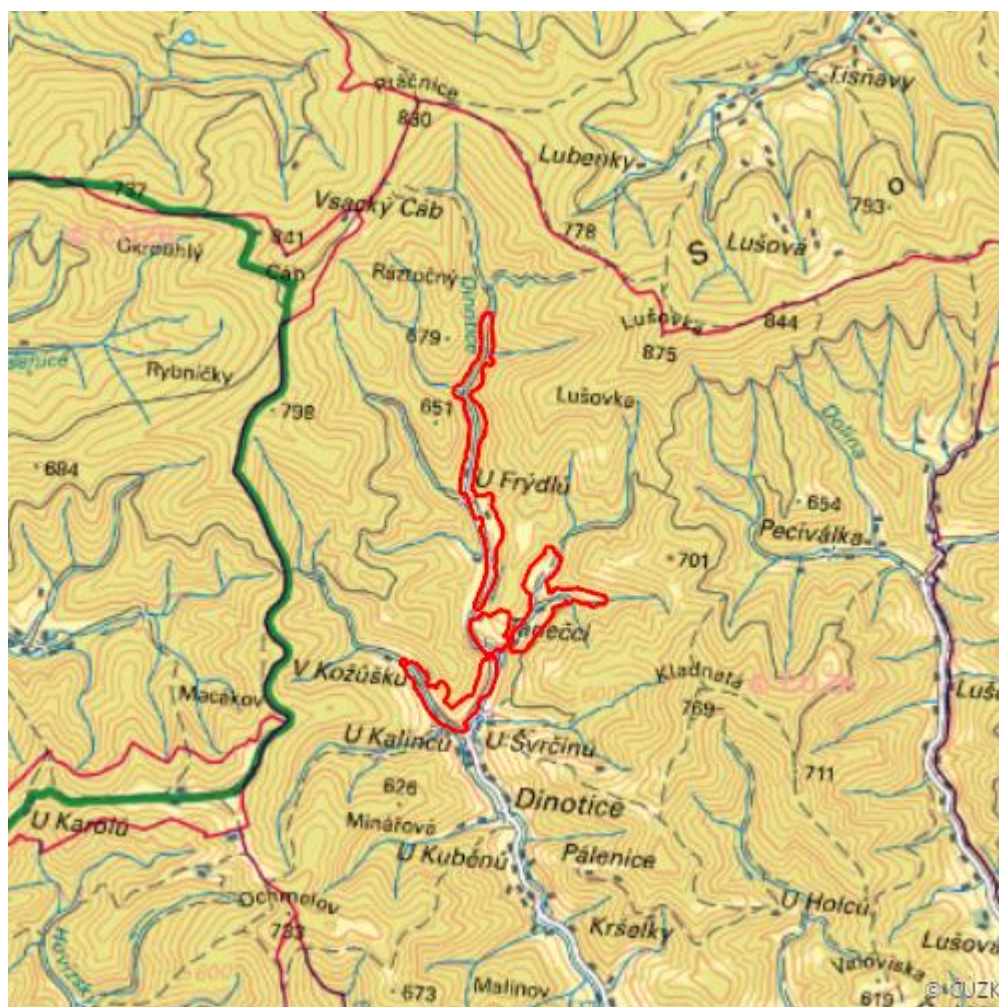


Svahová prameniště v Kožůšku

L.VS.88



Localisation:	49.361012N 18.108928E
Area:	48.831 ha
Category:	Wetlands of local importance
Wetland's type:	1
The degree of protection:	SCI, PLA, SPA
Reason protection:	B
Altitude:	493 - 700 m

Natural habitats

Habitat code	Habitat name	Code of the habitat type	Name the habitat type	Area	Relative area (%)	Habitat quality (1-4)
K2.1	Vrbové křoviny hlinitých a písčitých náplavů	--	--	0.059 ha	0.12	1
K3	Vysoké mezofilní a xerofilní křoviny	--	--	0.482 ha	0.99	2
L2.2A	Údolní jasanovo-olšové luhy, typické porosty	91E0	Smíšené jasanovo-olšové lužní lesy temperátní a boreální Evropy (<i>Alno-Padion</i> , <i>Alnion incanae</i> , <i>Salicion albae</i>)	1.493 ha	3.06	2
L2.2B	Údolní jasanovo-olšové luhy, netypické a degradované porosty	--	--	0.111 ha	0.23	3.96
L5.1	Květnaté bučiny	9130	Bučiny asociace <i>Asperulo-Fagetum</i>	8.092 ha	16.57	2.07
M1.5	Pobřežní vegetace potoků	--	--	0.002 ha	--	3
M5	Devětsilové lemy horských potoků	6430	Vlhkomilná vysokobylinná lemová společenstva nížin a horského až alpského stupně	1.106 ha	2.27	1.18
R2.1	Vápnitá slatiniště	7230	Zásaditá slatiniště	0.003 ha	0.01	2
T1.1	Mezofilní ovsíkové louky	6510	Extenzivní sečené louky nížin až podhůří (<i>Arrhenatherion</i> , <i>Brachypodio-Centaureion nemoralis</i>)	13.658 ha	27.97	1.43
T1.10	Vegetace vlhkých narušovaných půd	--	--	0.005 ha	0.01	2

Habitat code	Habitat name	Code of the habitat type	Name the habitat type	Area	Relative area (%)	Habitat quality (1-4)
T1.3	Poháňkové pastviny	--	--	4.834 ha	9.9	1.35
T1.5	Vlhké pcháčové louky	--	--	4.148 ha	8.49	1.64
T1.6	Vlhká tužebníková lada	6430	Vlhkomilná vysokobylinná lemová společenstva nížin a horského až alpínského stupně	0.252 ha	0.52	2
T2.3A	Podhorské a horské smilkové trávníky s rozptýlenými porosty jalovce obecného (<i>Juniperus communis</i>)	5130	Formace jalovce obecného (<i>Juniperus communis</i>) na vřesovištích nebo vápnitých trávnících	0.527 ha	1.08	2
T2.3B	Podhorské a horské smilkové trávníky bez výskytu jalovce obecného (<i>Juniperus communis</i>)	6230	Druhově bohaté smilkové louky na silikátových podložích v horských oblastech (a v kontinentální Evropě v podhorských oblastech)	0.472 ha	0.97	1.78
T4.2	Mezofilní bylinné lemy	--	--	0.010 ha	0.02	1

List of species of conservation finding database

Category	Latin name of the species	Czech name of the species	Protection category (Law 114/92 Sb.)	Directive of birds/habitats	Red list	Invasiveness (i)	Year of last record
Brouci	<i>Carabus variolosus</i>	střevlík hrbolatý	Silně ohrožený	HD II, HD IV	Téměř ohrožený (NT)	--	2020
Cévnaté rostliny	<i>Arrhenatherum elatius</i>	ovsík vyvýšený	--	--	--	BL2	2017

Category	Latin name of the species	Czech name of the species	Protection category (Law 114/92 Sb.)	Directive of birds/habitats	Red list	Invasiveness (i)	Year of last record
Cévnaté rostliny	<i>Carex flava</i>	ostřice rusá	--	--	Téměř ohrožený (NT)	--	2014
Cévnaté rostliny	<i>Cirsium acaule</i>	pcháč bezlodyžný	--	--	Téměř ohrožený (NT)	--	2017
Cévnaté rostliny	<i>Cirsium arvense</i>	pcháč oset	--	--	--	BL3	2017
Cévnaté rostliny	<i>Epipactis palustris</i>	kruštík bahenní	Silně ohrožený	--	Zranitelný (VU)	--	2014
Cévnaté rostliny	<i>Eriophorum latifolium</i>	suchopýr široolistý	--	--	Ohrožený (EN)	--	2014
Cévnaté rostliny	<i>Gladiolus imbricatus</i>	mečík střechovitý	Silně ohrožený	--	Zranitelný (VU)	--	2017
Cévnaté rostliny	<i>Juniperus communis</i>	jalovec obecný	--	--	Téměř ohrožený (NT)	--	2017
Cévnaté rostliny	<i>Robinia pseudacacia</i>	trnovník akát	--	--	--	BL2	2017
Cévnaté rostliny	<i>Salix daphnoides</i>	vrba lýkovcová	--	--	Ohrožený (EN)	--	2021
Cévnaté rostliny	<i>Valeriana simplicifolia</i>	kozlík celolistý	--	--	Téměř ohrožený (NT)	--	2014
Motýli	<i>Apatura iris</i>	batolec duhový	Ohrožený	--	--	--	2019
Motýli	<i>Argynnis niobe</i>	perleťovec maceškový	--	--	Kriticky ohrožený (CR)	--	2019
Motýli	<i>Boloria euphrosyne</i>	perleťovec fialkový	--	--	Zranitelný (VU)	--	2019
Motýli	<i>Boloria selene</i>	perleťovec dvanáctičetný	--	--	Téměř ohrožený (NT)	--	2019
Motýli	<i>Cupido minimus</i>	modrásek nejmenší	--	--	Zranitelný (VU)	--	2019
Motýli	<i>Cyaniris semiargus</i>	modrásek lesní	--	--	Zranitelný (VU)	--	2019
Motýli	<i>Hesperia comma</i>	soumračník čárkovaný	--	--	Zranitelný (VU)	--	2019

Category	Latin name of the species	Czech name of the species	Protection category (Law 114/92 Sb.)	Directive of birds/habitats	Red list	Invasiveness (i)	Year of last record
Motýli	<i>Iphiclides podalirius</i>	otakárek ovocný	Ohrožený	--	Téměř ohrožený (NT)	--	2017
Motýli	<i>Lycaena hippothoe</i>	ohniváček modrolelý	--	--	Téměř ohrožený (NT)	--	2019
Motýli	<i>Lycaena virgaureae</i>	ohniváček celíkový	--	--	Téměř ohrožený (NT)	--	2019
Motýli	<i>Melitaea athalia</i>	hnědásek jitrocelový	--	--	Téměř ohrožený (NT)	--	2019
Motýli	<i>Melitaea cinxia</i>	hnědásek kostkovaný	--	--	Zranitelný (VU)	--	2013
Motýli	<i>Papilio machaon</i>	otakárek fenyklový	Ohrožený	--	--	--	2019
Motýli	<i>Phengaris nausithous</i>	modrásek bahenní	Silně ohrožený	HD II, HD IV	Téměř ohrožený (NT)	--	2019
Motýli	<i>Phengaris teleius</i>	modrásek očkovaný	Silně ohrožený	HD II, HD IV	Zranitelný (VU)	--	2019
Motýli	<i>Plebejus argus</i>	modrásek černoletý	--	--	Téměř ohrožený (NT)	--	2019
Motýli	<i>Polyommatus bellargus</i>	modrásek jetelový	--	--	Zranitelný (VU)	--	2019
Motýli	<i>Satyrium w-album</i>	ostruháček jilmový	--	--	Téměř ohrožený (NT)	--	2019
Motýli	<i>Zygaena purpuralis</i>	vřetenuška mateřídoušková	--	--	Téměř ohrožený (NT)	--	2019
Obojživelníci	<i>Bufo bufo</i>	ropucha obecná	Ohrožený	--	Zranitelný (VU)	--	2020
Obojživelníci	<i>Rana temporaria</i>	skokan hnědý	--	HD V	Zranitelný (VU)	--	2018
Obojživelníci	<i>Salamandra salamandra</i>	mlok skvrnitý	Silně ohrožený	--	Zranitelný (VU)	--	2020
Plazi	<i>Anguis fragilis</i>	slepýš křehký	Silně ohrožený	--	Téměř ohrožený (NT)	--	2012

Category	Latin name of the species	Czech name of the species	Protection category (Law 114/92 Sb.)	Directive of birds/habitats	Red list	Invasiveness (i)	Year of last record
Plazi	<i>Lacerta agilis</i>	ještěrka obecná	Silně ohrožený	HD IV	Zranitelný (VU)	--	2020
Ptáci	<i>Accipiter nisus</i>	krahujec obecný	Silně ohrožený	--	Zranitelný (VU)	--	2020
Ptáci	<i>Ciconia nigra</i>	čáp černý	Silně ohrožený	BD I	Zranitelný (VU)	--	2014
Ptáci	<i>Corvus corax</i>	krkavec velký	Ohrožený	--	--	--	2019
Ptáci	<i>Muscicapa striata</i>	lejsek šedý	Ohrožený	--	--	--	2019
Ptáci	<i>Picus canus</i>	žluna šedá	--	BD I	Zranitelný (VU)	--	2017
Savci	<i>Lutra lutra</i>	vydra říční	Silně ohrožený	HD II, HD IV	Téměř ohrožený (NT)	--	2013
Savci	<i>Sciurus vulgaris</i>	veverka obecná	Ohrožený	--	Chybí údaje (DD)	--	2020
Vážky	<i>Cordulegaster bidentata</i>	páskovec dvojjubý	--	--	Téměř ohrožený (NT)	--	2020

Literature

CHYTIL, J.; HAKROVÁ, P.; HUDEC, K. (eds.) et al. (1999). *Mokřady České republiky: Přehled vodních a mokřadních lokalit České republiky*. Mikulov: Český ramsarský výbor. 327 s.