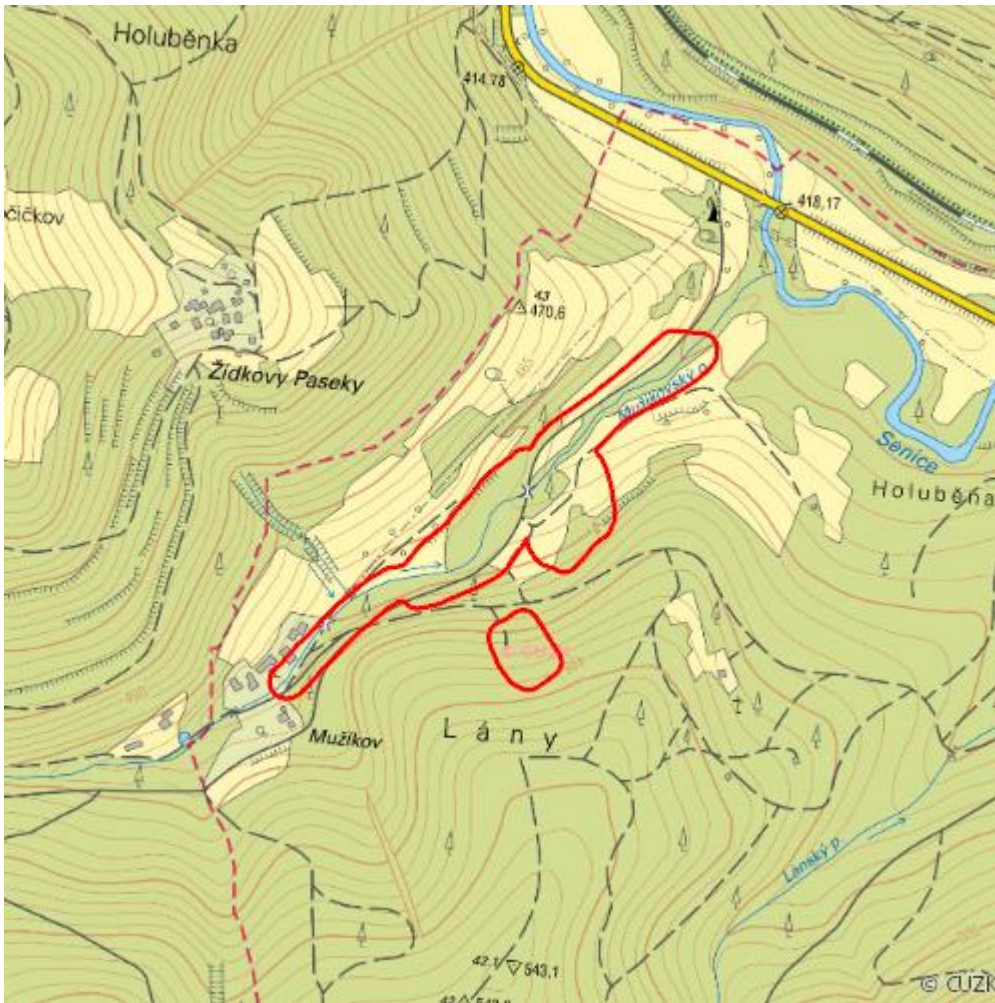


Mokřady pod Mužíkovem

L.VS.97



| | |
|---------------------------|------------------------------|
| Localisation: | 49.227974N 18.028635E |
| Area: | 6.675 ha |
| Category: | Wetlands of local importance |
| Wetland's type: | 5, 7 |
| Reason protection: | B |
| Altitude: | 420 - 476 m |

Natural habitats

| Habitat code | Habitat name | Code of the habitat type | Name the habitat type | Area | Relative area (%) | Habitat quality (1-4) |
|--------------|--|--------------------------|--|----------|-------------------|-----------------------|
| K3 | Vysoké mezofilní a xerofilní křoviny | -- | -- | 0.362 ha | 5.42 | 2 |
| L2.2A | Údolní jasanovo-olšové luhy, typické porosty | 91E0 | Smíšené jasanovo-olšové lužní lesy temperátní a boreální Evropy (<i>Alno-Padion</i> , <i>Alnion incanae</i> , <i>Salicion albae</i>) | 1.396 ha | 20.92 | 1.29 |
| L2.2B | Údolní jasanovo-olšové luhy, netypické a degradované porosty | -- | -- | 0.233 ha | 3.48 | 2 |
| L5.1 | Květnaté bučiny | 9130 | Bučiny asociace <i>Asperulo-Fagetum</i> | 0.073 ha | 1.1 | 4 |
| T1.1 | Mezofilní ovsíkové louky | 6510 | Extenzivní sečené louky nížin až podhůří (<i>Arrhenatherion</i> , <i>Brachypodio-Centaureion nemoralis</i>) | 1.340 ha | 20.07 | 1.89 |
| T1.10 | Vegetace vlhkých narušovaných půd | -- | -- | 0.012 ha | 0.18 | 2 |
| T1.3 | Poháňkové pastviny | -- | -- | 1.381 ha | 20.69 | 3.02 |
| T1.5 | Vlhké pcháčové louky | -- | -- | 0.524 ha | 7.85 | 2 |

Literature

CHYTL, J.; HAKROVÁ, P.; HUDEC, K. (eds.) et al. (1999). *Mokřady České republiky: Přehled vodních a mokřadních lokalit České republiky*. Mikulov: Český ramsarský výbor. 327 s.