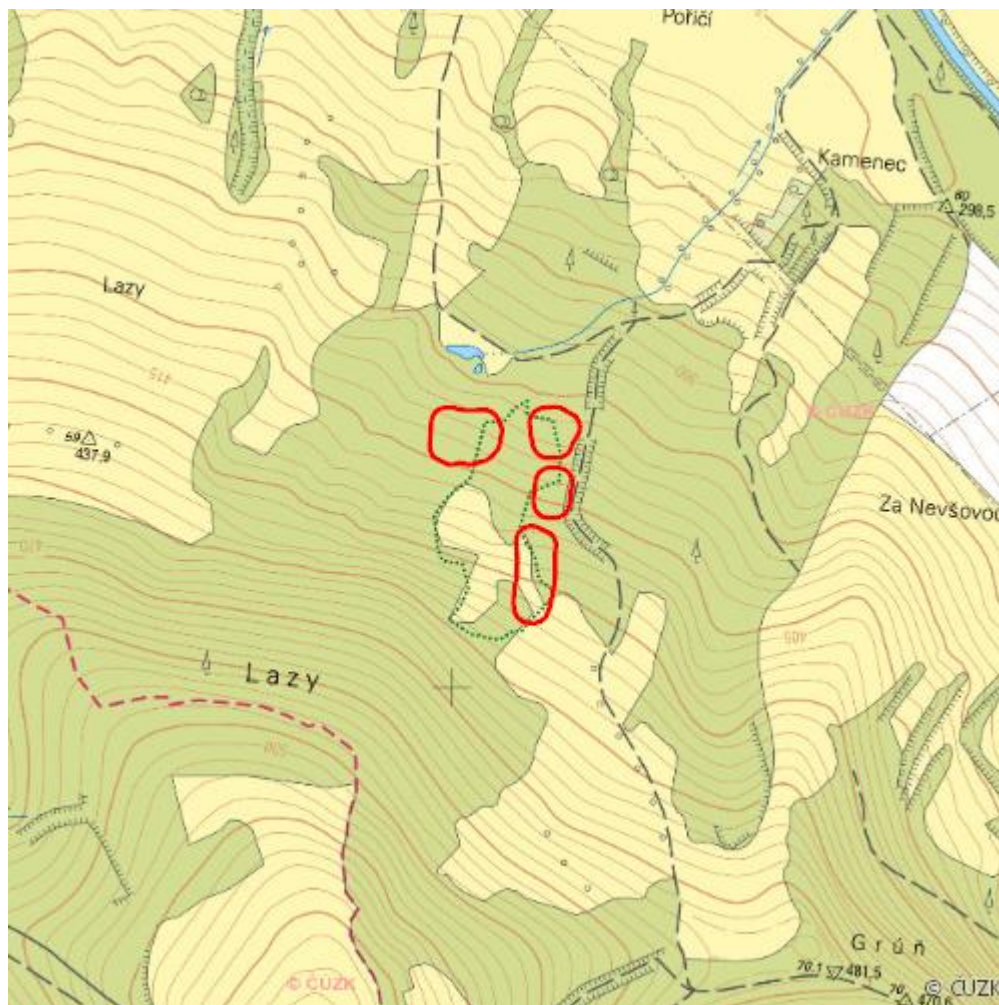


Lazy

L.ZL.03



Localisation:	49.059117N 18.009141E
Area:	1.846 ha
Category:	Wetlands of local importance
Wetland's type:	1, 3, 4, 5, 7
The degree of protection:	PLA, NR
Reason protection:	B
Altitude:	316 - 350 m

Natural habitats

Habitat code	Habitat name	Code of the habitat type	Name the habitat type	Area	Relative area (%)	Habitat quality (1-4)
K1	Mokřadní vrbiny	--	--	0.155 ha	8.39	1
L2.2	Údolní jasanovo-olšové luhy	91E0	Smíšené jasanovo-olšové lužní lesy temperátní a boreální Evropy (<i>Alno-Padion</i> , <i>Alnion incanae</i> , <i>Salicion albae</i>)	0.051 ha	2.74	2
L3.3B	Typické karpatské dubohabřiny	9170	Dubohabřiny asociace <i>Galio-Carpinetum</i>	0.776 ha	42.01	1.79
L5.1	Květnaté bučiny	9130	Bučiny asociace <i>Asperulo-Fagetum</i>	0.347 ha	18.77	2
R1.1	Luční pěnovcová prameniště	7220	Petrifikující prameny s tvorbou pěnovců (<i>Cratoneurion</i>)	0.053 ha	2.88	2
R1.3	Lesní pěnovcová prameniště	7220	Petrifikující prameny s tvorbou pěnovců (<i>Cratoneurion</i>)	0.022 ha	1.2	2
T1.1	Mezofilní ovsíkové louky	6510	Extenzivní sečené louky nížin až podhůří (<i>Arrhenatherion</i> , <i>Brachypodio-Centaureion nemoralis</i>)	0.044 ha	2.38	1
T3.4C	Širokolisté suché trávníky, porosty s význačným výskytem vstavačovitých a bez jalovce obecného (<i>Juniperus communis</i>)	6210	Polopřirozené suché trávníky a facie křovin na vápnitých podložích (<i>Festuco-Brometalia</i>) (* význačná naleziště vstavačovitých)	0.232 ha	12.57	1

Literature

CHYTIL, J.; HAKROVÁ, P.; HUDEC, K. (eds.) et al. (1999). *Mokřady České republiky: Přehled vodních a mokřadních lokalit České republiky*. Mikulov: Český ramsarský výbor. 327 s.