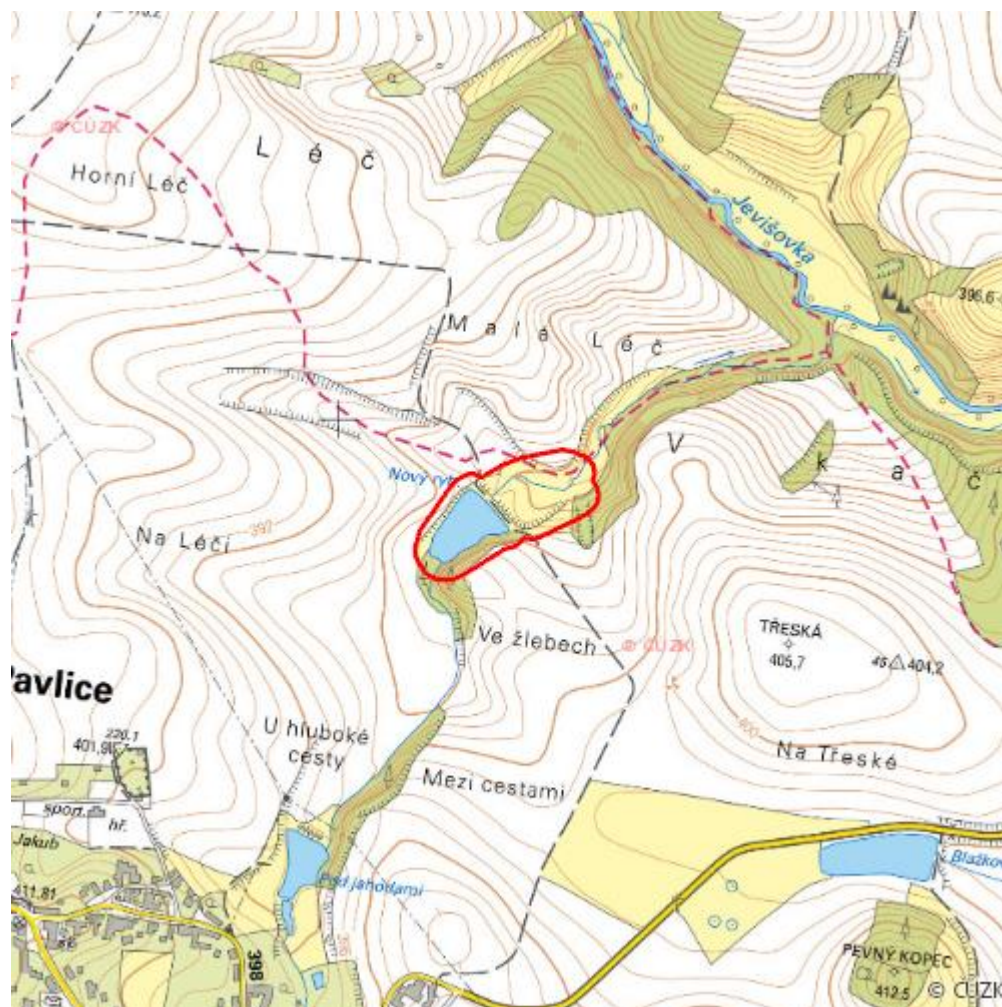


Pavlické louky

L.ZN.13



Localisation:	48.976924N 15.906743E
Area:	2.434 ha
Category:	Wetlands of local importance
Wetland's type:	5, 13
Reason protection:	B
Altitude:	363 - 389 m

Natural habitats

Habitat code	Habitat name	Code of the habitat type	Name the habitat type	Area	Relative area (%)	Habitat quality (1-4)
L2.2B	Údolní jasanovo-olšové luhy, netypické a degradované porosty	--	--	0.086 ha	3.53	4
M1.1	Rákosiny eutrofních stojatých vod	--	--	0.316 ha	13	4
V1G	Makrofytní vegetace přirozeně eutrofních a mezotrofních stojatých vod, porosty bez ochrannářsky významných vodních makrofytů	--	--	0.374 ha	15.37	4

Literature

CHYTIL, J.; HAKROVÁ, P.; HUDEC, K. (eds.) et al. (1999). *Mokřady České republiky: Přehled vodních a mokřadních lokalit České republiky*. Mikulov: Český ramsarský výbor. 327 s.