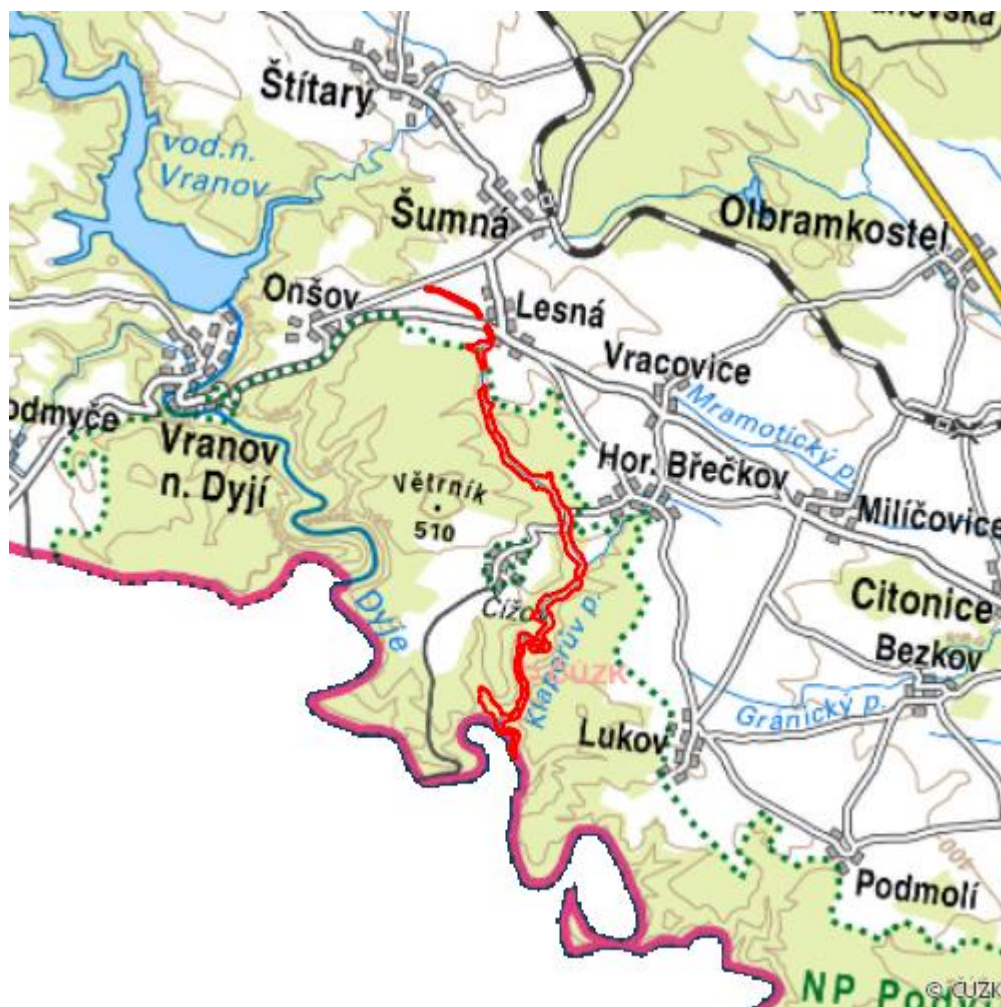


Niva Klaperova potoka

L.ZN.26



| | |
|----------------------------------|------------------------------|
| Localisation: | 48.880125N 15.887357E |
| Area: | 80.161 ha |
| Category: | Wetlands of local importance |
| Wetland's type: | 2, 4, 5, 14 |
| The degree of protection: | SCI, NP, SPA |
| Reason protection: | Am |
| Altitude: | 272 - 454 m |

Natural habitats

| Habitat code | Habitat name | Code of the habitat type | Name the habitat type | Area | Relative area (%) | Habitat quality (1-4) |
|--------------|--|--------------------------|--|-----------|-------------------|-----------------------|
| K1 | Mokřadní vrbiny | -- | -- | 0.112 ha | 0.14 | 3 |
| K3 | Vysoké mezofilní a xerofilní křoviny | -- | -- | 0.299 ha | 0.37 | 2.46 |
| K4A | Nízké xerofilní křoviny, primární porosty na skalách s druhy rodu <i>Cotoneaster</i> | 40A0 | Kontinentální opadavé křoviny | 0.003 ha | -- | 1 |
| L2.2 | Údolní jasanovo-olšové luhy | 91E0 | Smíšené jasanovo-olšové lužní lesy temperátní a boreální Evropy (<i>Alno-Padion</i> , <i>Alnion incanae</i> , <i>Salicion albae</i>) | 29.747 ha | 37.11 | 1.82 |
| L3.1 | Hercynské dubohabřiny | 9170 | Dubohabřiny asociace <i>Galio-Carpinetum</i> | 23.252 ha | 29.01 | 1.94 |
| L4 | Suťové lesy | 9180 | Lesy svazu <i>Tilio-Acerion</i> na svazích, sutích a v roklích | 0.751 ha | 0.94 | 1 |
| L6.1 | Perialpidské bazifilní teplomilné doubravy | 91H0 | Panonské šipákové doubravy | 0.241 ha | 0.3 | 1.09 |
| L6.5B | Acidofilní teplomilné doubravy bez kručinky chlupaté (<i>Genista pilosa</i>) | -- | -- | 0.017 ha | 0.02 | 1 |
| L7.1 | Suché acidofilní doubravy | -- | -- | 1.914 ha | 2.39 | 1.24 |
| L8.1B | Boreokontinentální bory, ostatní porosty | -- | -- | 0.011 ha | 0.01 | 1 |
| M1.1 | Rákosiny eutrofních stojatých vod | -- | -- | 0.271 ha | 0.34 | 1 |
| M1.5 | Pobřežní vegetace potoků | -- | -- | 0.012 ha | 0.01 | 4 |

| Habitat code | Habitat name | Code of the habitat type | Name the habitat type | Area | Relative area (%) | Habitat quality (1-4) |
|--------------|--|--------------------------|---|----------|-------------------|-----------------------|
| S1.1 | Štěrbínová vegetace vápnných skal a drolin | 8210 | Chasmofytická vegetace vápnných skalnatých svahů | 0.019 ha | 0.02 | 1 |
| S1.2 | Štěrbínová vegetace silikátových skal a drolin | 8220 | Chasmofytická vegetace silikátových skalnatých svahů | 0.143 ha | 0.18 | 1.05 |
| S1.5 | Křoviny skal a drolin s rybízem alpským (<i>Ribes alpinum</i>) | -- | -- | 0.001 ha | -- | 1 |
| T1.1 | Mezofilní ovsíkové louky | 6510 | Extenzivní sečené louky nížin až podhůří (<i>Arrhenatherion, Brachypodio-Centaureion nemoralis</i>) | 0.505 ha | 0.63 | 1.8 |
| T1.4 | Aluviální psárkové louky | -- | -- | 1.550 ha | 1.93 | 2 |
| T1.5 | Vlhké pcháčové louky | -- | -- | 0.866 ha | 1.08 | 2 |
| T3.1 | Skalní vegetace s kostřavou sivou (<i>Festuca pallens</i>) | 6190 | Panonské skalní trávníky (<i>Stipo-Festucetalia pallentis</i>) | 0.001 ha | -- | 1 |
| T3.3A | Subpanonské stepní trávníky | 6240 | Subpanonské stepní trávníky | 0.006 ha | 0.01 | 2 |
| T3.4D | Širokolisté suché trávníky, porosty bez význačného výskytu vstavačovitých a bez jalovce obecného (<i>Juniperus communis</i>) | 6210 | Polopřirozené suché trávníky a facie křovin na vápnných podložích (<i>Festuco-Brometalia</i>) (* význačná naleziště vstavačovitých) | 0.146 ha | 0.18 | 1 |
| T4.1 | Suché bylinné lemy | -- | -- | 0.005 ha | 0.01 | 1 |

| Habitat code | Habitat name | Code of the habitat type | Name the habitat type | Area | Relative area (%) | Habitat quality (1-4) |
|--------------|--|--------------------------|---|----------|-------------------|-----------------------|
| T6.2B | Bazifilní vegetace efemér a sukulentů, porosty bez převahy netřesku výběžkatého (<i>Jovibarba globifera</i>) | 6110 | Vápnité nebo bazické skalní trávníky (<i>Alyssosedion albi</i>) | 0.012 ha | 0.02 | 1 |
| V1F | Makrofytní vegetace přirozeně eutrofních a mezotrofních stojatých vod, porosty bez druhů charakteristických pro V1A-V1E | 3150 | Přirozené eutrofní vodní nádrže s vegetací typu <i>Magnopotamion</i> nebo <i>Hydrocharition</i> | 0.631 ha | 0.79 | 1 |
| V1G | Makrofytní vegetace přirozeně eutrofních a mezotrofních stojatých vod, porosty bez ochranných významných vodních makrofytů | -- | -- | 0.024 ha | 0.03 | 2.5 |
| V4A | Makrofytní vegetace vodních toků, porosty aktuálně přítomných vodních makrofytů | 3260 | Nížinné až horské vodní toky s vegetací svazů <i>Ranunculion fluitantis</i> a <i>Callitricho-Batrachion</i> | 0.006 ha | 0.01 | 2 |

List of species of conservation finding database

| Category | Latin name of the species | Czech name of the species | Protection category (Law 114/92 Sb.) | Directive of birds/habitats | Red list | Invasiveness (i) | Year of last record |
|----------|---|---------------------------|--------------------------------------|-----------------------------|-----------------|------------------|---------------------|
| Brouci | <i>Anthaxia semicuprea</i> | -- | -- | -- | Zranitelný (VU) | -- | 2013 |
| Brouci | <i>Bagous glabrirostris</i> | -- | -- | -- | Ohrožený (EN) | -- | 2014 |

| Category | Latin name of the species | Czech name of the species | Protection category (Law 114/92 Sb.) | Directive of birds/habitats | Red list | Invasiveness (i) | Year of last record |
|------------------|---|---------------------------|--------------------------------------|-----------------------------|---------------------|------------------|---------------------|
| Brouci | <i>Barypeithes albinae</i> | -- | -- | -- | Téměř ohrožený (NT) | -- | 2013 |
| Brouci | <i>Cybister lateralimarginalis</i> | křepčík obroubený | -- | -- | Zranitelný (VU) | -- | 2018 |
| Brouci | <i>Hydrophilus piceus</i> | vodomil černý | -- | -- | Zranitelný (VU) | -- | 2018 |
| Brouci | <i>Isorhipis melasoides</i> | -- | -- | -- | Ohrožený (EN) | -- | 2012 |
| Brouci | <i>Limnoxenus niger</i> | -- | -- | -- | Téměř ohrožený (NT) | -- | 2012 |
| Brouci | <i>Meloe proscarabaeus</i> | majka obecná | Ohrožený | -- | Zranitelný (VU) | -- | 2019 |
| Brouci | <i>Pseudeuparius sepicola</i> | -- | -- | -- | Téměř ohrožený (NT) | -- | 2012 |
| Cévnaté rostliny | <i>Achillea setacea</i> | řebříček štětínolistý | -- | -- | Téměř ohrožený (NT) | -- | 2016 |
| Cévnaté rostliny | <i>Aconitum anthora</i> | oměj jedhoj | Silně ohrožený | -- | Téměř ohrožený (NT) | -- | 2016 |
| Cévnaté rostliny | <i>Allium flavum</i> | česnek žlutý | -- | -- | Téměř ohrožený (NT) | -- | 2016 |
| Cévnaté rostliny | <i>Anemone sylvestris</i> | sasanka lesní | Ohrožený | -- | Ohrožený (EN) | -- | 2016 |
| Cévnaté rostliny | <i>Arabis pauciflora</i> | huseník chudokvětý | -- | -- | Téměř ohrožený (NT) | -- | 2016 |
| Cévnaté rostliny | <i>Arabis turrita</i> | huseník převislý | -- | -- | Zranitelný (VU) | -- | 2016 |
| Cévnaté rostliny | <i>Aristolochia clematitis</i> | podražec křovištní | -- | -- | Téměř ohrožený (NT) | -- | 2016 |
| Cévnaté rostliny | <i>Aurinia saxatilis subsp. arduini</i> | tařice skalní | Ohrožený | -- | Téměř ohrožený (NT) | -- | 2016 |
| Cévnaté rostliny | <i>Batrachium aquatile</i> | lakušník vodní | -- | -- | Chybí údaje (DD) | -- | 2016 |

| Category | Latin name of the species | Czech name of the species | Protection category (Law 114/92 Sb.) | Directive of birds/habitats | Red list | Invasiveness (i) | Year of last record |
|------------------|---|---------------------------|--------------------------------------|-----------------------------|---------------------|------------------|---------------------|
| Cévnaté rostliny | <i>Berberis vulgaris</i> | dřišťál obecný | -- | -- | Téměř ohrožený (NT) | -- | 2016 |
| Cévnaté rostliny | <i>Carex cespitosa</i> | ostřice trsnatá | -- | -- | Téměř ohrožený (NT) | -- | 2016 |
| Cévnaté rostliny | <i>Carex disticha</i> | ostřice dvouřadá | -- | -- | Téměř ohrožený (NT) | -- | 2016 |
| Cévnaté rostliny | <i>Carex michelii</i> | ostřice Micheliova | -- | -- | Téměř ohrožený (NT) | -- | 2016 |
| Cévnaté rostliny | <i>Centaurea triumfettii subsp. axillaris</i> | chrpa chlumní | Ohrožený | -- | Téměř ohrožený (NT) | -- | 2016 |
| Cévnaté rostliny | <i>Chamaecytisus ratisbonensis</i> | čilimník řezenský | -- | -- | Téměř ohrožený (NT) | -- | 2016 |
| Cévnaté rostliny | <i>Cirsium arvense</i> | pcháč oset | -- | -- | -- | BL3 | 2016 |
| Cévnaté rostliny | <i>Cornus mas</i> | dřín jarní | Ohrožený | -- | -- | -- | 2016 |
| Cévnaté rostliny | <i>Cotoneaster integerrimus</i> | skalník celokrajný | -- | -- | Téměř ohrožený (NT) | -- | 2016 |
| Cévnaté rostliny | <i>Crepis praemorsa</i> | škarda ukousnutá | -- | -- | Ohrožený (EN) | -- | 2016 |
| Cévnaté rostliny | <i>Cyclamen purpurascens</i> | brambořík nachový | Ohrožený | -- | -- | -- | 2016 |
| Cévnaté rostliny | <i>Dactylorhiza majalis</i> | prstnatec májový | Ohrožený | -- | -- | -- | 2018 |
| Cévnaté rostliny | <i>Dryopteris cristata</i> | kaprad' hřebenitá | Kriticky ohrožený | -- | Zranitelný (VU) | -- | 2016 |
| Cévnaté rostliny | <i>Euphorbia epithymoides</i> | pryšec mnohobarvý | -- | -- | Téměř ohrožený (NT) | -- | 2016 |
| Cévnaté rostliny | <i>Galeopsis ladanum</i> | konopice širolistá | -- | -- | Téměř ohrožený (NT) | -- | 2016 |
| Cévnaté rostliny | <i>Galium glaucum</i> | svízel sivý | -- | -- | Téměř ohrožený (NT) | -- | 2016 |

| Category | Latin name of the species | Czech name of the species | Protection category (Law 114/92 Sb.) | Directive of birds/habitats | Red list | Invasiveness (i) | Year of last record |
|------------------|---|---------------------------|--------------------------------------|-----------------------------|---------------------|------------------|---------------------|
| Cévnaté rostliny | <i>Geranium sanguineum</i> | kakost krvavý | -- | -- | Téměř ohrožený (NT) | -- | 2016 |
| Cévnaté rostliny | <i>Glyceria nemoralis</i> | zblochan hajní | -- | -- | Téměř ohrožený (NT) | -- | 2016 |
| Cévnaté rostliny | <i>Hydrocharis morsus-ranae</i> | voďanka žabí | -- | -- | Zranitelný (VU) | -- | 2019 |
| Cévnaté rostliny | <i>Hypochaeris maculata</i> | prasetník plamatý | -- | -- | Zranitelný (VU) | -- | 2016 |
| Cévnaté rostliny | <i>Impatiens parviflora</i> | netýkavka malokvětá | -- | -- | -- | GL | 2016 |
| Cévnaté rostliny | <i>Inula ensifolia</i> | oman mečolistý | -- | -- | Téměř ohrožený (NT) | -- | 2016 |
| Cévnaté rostliny | <i>Inula hirta</i> | oman srstnatý | -- | -- | Téměř ohrožený (NT) | -- | 2016 |
| Cévnaté rostliny | <i>Inula oculus-christi</i> | oman oko Kristovo | Ohrožený | -- | Téměř ohrožený (NT) | -- | 2016 |
| Cévnaté rostliny | <i>Libanotis pyrenaica</i> | žebřice pyrenejská | -- | -- | Téměř ohrožený (NT) | -- | 2016 |
| Cévnaté rostliny | <i>Lilium martagon</i> | lilie zlatohlavá | Ohrožený | -- | -- | -- | 2016 |
| Cévnaté rostliny | <i>Linaria genistifolia</i> | Inice kručinkolistá | -- | -- | Téměř ohrožený (NT) | -- | 2016 |
| Cévnaté rostliny | <i>Melittis melissophyllum</i> | medovník meduňkolisý | Ohrožený | -- | -- | -- | 2016 |
| Cévnaté rostliny | <i>Neottia nidus-avis</i> | hlístník hnízdák | -- | -- | Téměř ohrožený (NT) | -- | 2016 |
| Cévnaté rostliny | <i>Orchis militaris</i> | vstavač vojenský | Silně ohrožený | -- | Ohrožený (EN) | -- | 2016 |
| Cévnaté rostliny | <i>Orchis purpurea</i> | vstavač nachový | Silně ohrožený | -- | Ohrožený (EN) | -- | 2016 |
| Cévnaté rostliny | <i>Orchis ustulata</i> | vstavač osmahlý | Silně ohrožený | -- | -- | -- | 2016 |
| Cévnaté rostliny | <i>Potentilla alba</i> | mochna bílá | -- | -- | Zranitelný (VU) | -- | 2016 |

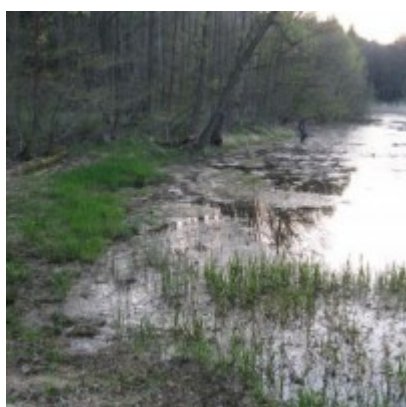
| Category | Latin name of the species | Czech name of the species | Protection category (Law 114/92 Sb.) | Directive of birds/habitats | Red list | Invasiveness (i) | Year of last record |
|------------------|--|-------------------------------|--------------------------------------|-----------------------------|---------------------|------------------|---------------------|
| Cévnaté rostliny | <i>Potentilla arenaria</i> | mochna písečná | -- | -- | Téměř ohrožený (NT) | -- | 2016 |
| Cévnaté rostliny | <i>Pulmonaria mollis</i> | plicník měkký | -- | -- | Téměř ohrožený (NT) | -- | 2018 |
| Cévnaté rostliny | <i>Pyrus pyraeaster</i> | hrušeň polnička | -- | -- | Téměř ohrožený (NT) | -- | 2016 |
| Cévnaté rostliny | <i>Robinia pseudacacia</i> | trnovník akát | -- | -- | -- | BL2 | 2019 |
| Cévnaté rostliny | <i>Sorbus aria</i> | jeřáb muk | -- | -- | Zranitelný (VU) | -- | 2016 |
| Cévnaté rostliny | <i>Stipa pennata</i> | kavyl Ivanův | Ohrožený | -- | -- | -- | 2016 |
| Cévnaté rostliny | <i>Veratrum nigrum</i> | kýchavice černá | Kriticky ohrožený | -- | Ohrožený (EN) | -- | 2016 |
| Houby | <i>Tricholoma cingulatum</i> | čirůvka kroužkatá | -- | -- | Téměř ohrožený (NT) | -- | 2017 |
| Mechorosty | <i>Leucobryum glaucum</i> | bělomech sivý | -- | HD V | -- | -- | 2016 |
| Měkkýši | <i>Aegopis verticillus</i> | zemoun skalní | -- | -- | Téměř ohrožený (NT) | -- | 2018 |
| Měkkýši | <i>Cochlodina dubiosa corcontica</i> | vřetenovka utajená krkonošská | -- | -- | Ohrožený (EN) | -- | 2018 |
| Měkkýši | <i>Cochlodina orthostoma</i> | vřetenovka rovnoústá | -- | -- | Téměř ohrožený (NT) | -- | 2018 |
| Měkkýši | <i>Helix pomatia</i> | hlemýžď zahradní | -- | HD V | -- | -- | 2018 |
| Motýli | <i>Amata phegea</i> | běloskvrnáč pampeliškový | -- | -- | Téměř ohrožený (NT) | -- | 2017 |
| Motýli | <i>Apatura ilia</i> | batolec červený | Ohrožený | -- | -- | -- | 2017 |
| Motýli | <i>Euplagia quadripunctaria</i> | přástevník kostivalový | -- | HD II | -- | -- | 2017 |

| Category | Latin name of the species | Czech name of the species | Protection category (Law 114/92 Sb.) | Directive of birds/habitats | Red list | Invasiveness (i) | Year of last record |
|--------------------|---|---------------------------|--------------------------------------|-----------------------------|---------------------|------------------|---------------------|
| Motýli | <i>Limenitis camilla</i> | bělopásek dvouřadý | Ohrožený | -- | Téměř ohrožený (NT) | -- | 2017 |
| Motýli | <i>Lycaena dispar</i> | ohniváček černočárny | Silně ohrožený | HD II, HD IV | -- | -- | 2017 |
| Motýli | <i>Parnassius mnemosyne</i> | jasoň dymnivkový | Kriticky ohrožený | HD IV | Ohrožený (EN) | -- | 2019 |
| Obojživelníci | <i>Bombina bombina</i> | kuňka obecná | Silně ohrožený | HD II, HD IV | Ohrožený (EN) | -- | 2018 |
| Obojživelníci | <i>Bufo bufo</i> | ropucha obecná | Ohrožený | -- | Zranitelný (VU) | -- | 2019 |
| Obojživelníci | <i>Hyla arborea</i> | rosnička zelená | Silně ohrožený | HD IV | Téměř ohrožený (NT) | -- | 2018 |
| Obojživelníci | <i>Lissotriton vulgaris</i> | čolek obecný | Silně ohrožený | -- | Zranitelný (VU) | -- | 2018 |
| Obojživelníci | <i>Pelophylax esculentus</i> | skokan zelený | Silně ohrožený | HD V | Téměř ohrožený (NT) | -- | 2014 |
| Obojživelníci | <i>Pelophylax esculentus s.l.</i> | skokan zelený komplex | Silně ohrožený | HD V | Téměř ohrožený (NT) | -- | 2019 |
| Obojživelníci | <i>Rana arvalis</i> | skokan ostronosý | Kriticky ohrožený | HD IV | Ohrožený (EN) | -- | 2010 |
| Obojživelníci | <i>Rana dalmatina</i> | skokan štíhlý | Silně ohrožený | HD IV | Téměř ohrožený (NT) | -- | 2019 |
| Obojživelníci | <i>Rana temporaria</i> | skokan hnědý | -- | HD V | Zranitelný (VU) | -- | 2019 |
| Obojživelníci | <i>Triturus carnifex</i> | čolek dravý | Kriticky ohrožený | HD II, HD IV | Ohrožený (EN) | -- | 2018 |
| Obojživelníci | <i>Triturus cristatus s.l.</i> | čolek velký komplex | Silně ohrožený | HD II, HD IV | Ohrožený (EN) | -- | 2014 |
| Ortopteroidní hmyz | <i>Tetrix bolivari</i> | marše panonská | -- | -- | Téměř ohrožený (NT) | -- | 2017 |
| Plazi | <i>Anguis fragilis</i> | slepýš křehký | Silně ohrožený | -- | Téměř ohrožený (NT) | -- | 2017 |
| Plazi | <i>Coronella austriaca</i> | užovka hladká | Silně ohrožený | HD IV | Zranitelný (VU) | -- | 2018 |

| Category | Latin name of the species | Czech name of the species | Protection category (Law 114/92 Sb.) | Directive of birds/habitats | Red list | Invasiveness (i) | Year of last record |
|----------|--|---------------------------|--------------------------------------|-----------------------------|------------------------|------------------|---------------------|
| Plazi | <i>Lacerta agilis</i> | ještěrka obecná | Silně ohrožený | HD IV | Zranitelný (VU) | -- | 2019 |
| Plazi | <i>Natrix natrix</i> | užovka obojková | Ohrožený | -- | Téměř ohrožený (NT) | -- | 2019 |
| Ptáci | <i>Accipiter gentilis</i> | jestřáb lesní | Ohrožený | -- | Zranitelný (VU) | -- | 2018 |
| Ptáci | <i>Accipiter nisus</i> | krahujec obecný | Silně ohrožený | -- | Zranitelný (VU) | -- | 2018 |
| Ptáci | <i>Anas crecca</i> | čírka obecná | Ohrožený | -- | Kriticky ohrožený (CR) | -- | 2016 |
| Ptáci | <i>Ardea alba</i> | volavka bílá | Silně ohrožený | BD I | -- | -- | 2018 |
| Ptáci | <i>Ardea cinerea</i> | volavka popelavá | -- | -- | Téměř ohrožený (NT) | -- | 2018 |
| Ptáci | <i>Ardea purpurea</i> | volavka červená | Kriticky ohrožený | BD I | Kriticky ohrožený (CR) | -- | 2018 |
| Ptáci | <i>Bubo bubo</i> | výr velký | Ohrožený | BD I | Ohrožený (EN) | -- | 2014 |
| Ptáci | <i>Ciconia nigra</i> | čáp černý | Silně ohrožený | BD I | Zranitelný (VU) | -- | 2018 |
| Ptáci | <i>Dendrocopos medius</i> | strakapoud prostřední | Ohrožený | BD I | Zranitelný (VU) | -- | 2018 |
| Ptáci | <i>Dendrocopos minor</i> | strakapoud malý | -- | -- | Zranitelný (VU) | -- | 2018 |
| Ptáci | <i>Dryocopus martius</i> | datel černý | -- | BD I | -- | -- | 2018 |
| Ptáci | <i>Gallinula chloropus</i> | slípka zelenonohá | -- | -- | Téměř ohrožený (NT) | -- | 2017 |
| Ptáci | <i>Hirundo rustica</i> | vlaštovka obecná | Ohrožený | -- | Téměř ohrožený (NT) | -- | 2018 |
| Ptáci | <i>Muscicapa striata</i> | lejsek šedý | Ohrožený | -- | -- | -- | 2017 |
| Ptáci | <i>Oriolus oriolus</i> | žluva hajní | Silně ohrožený | -- | -- | -- | 2017 |

| Category | Latin name of the species | Czech name of the species | Protection category (Law 114/92 Sb.) | Directive of birds/habitats | Red list | Invasiveness (i) | Year of last record |
|---------------|-------------------------------|---------------------------|--------------------------------------|-----------------------------|-----------------------------|------------------|---------------------|
| Ptáci | <i>Picus canus</i> | žluna šedá | -- | BD I | Zranitelný (VU) | -- | 2016 |
| Ptáci | <i>Rallus aquaticus</i> | chřástal vodní | Silně ohrožený | -- | Zranitelný (VU) | -- | 2016 |
| Ptáci | <i>Tachybaptus ruficollis</i> | potápka malá | Ohrožený | -- | Zranitelný (VU) | -- | 2018 |
| Ptáci | <i>Tringa ochropus</i> | vodouš kropenatý | Silně ohrožený | -- | Ohrožený (EN) | -- | 2018 |
| Ryby a mihule | <i>Carassius carassius</i> | karas obecný | -- | -- | Kriticky ohrožený (CR) | -- | 2019 |
| Ryby a mihule | <i>Pseudorasbora parva</i> | střevlička východní | -- | -- | Nevhodný pro hodnocení (NA) | BL3, 1143/2014 | 2019 |
| Savci | <i>Lutra lutra</i> | vydra říční | Silně ohrožený | HD II, HD IV | Téměř ohrožený (NT) | -- | 2016 |
| Savci | <i>Sciurus vulgaris</i> | veverka obecná | Ohrožený | -- | Chybí údaje (DD) | -- | 2012 |
| Vážky | <i>Lestes dryas</i> | šídlatka tmavá | -- | -- | Téměř ohrožený (NT) | -- | 2019 |

Photos



Literature

CHYTIL, J.; HAKROVÁ, P.; HUDEC, K. (eds.) et al. (1999). *Mokřady České republiky: Přehled vodních a*

mokřadních lokalit České republiky. Mikulov: Český ramsarský výbor. 327 s.