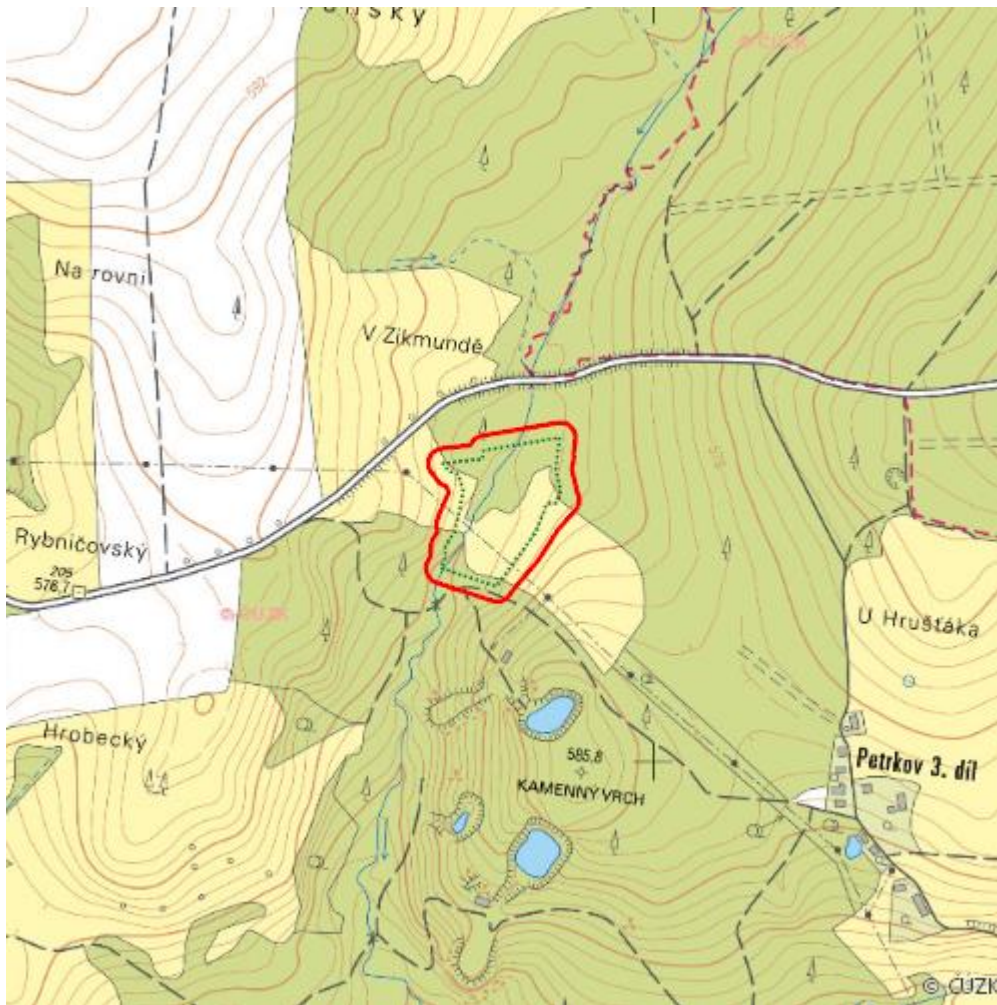


# Upolíny u Kamenice

N.CR.01



<b>Localisation:</b>	49.790591N 15.837111E
<b>Area:</b>	3.434 ha
<b>Category:</b>	Wetlands of national importance
<b>Wetland's type:</b>	2, 5, 8
<b>The degree of protection:</b>	PLA, NM
<b>Altitude:</b>	572 - 584 m

## Characteristic

Slatinné a vlhké pcháčové louky v ploché nivě potoka, na okrajích se mírně svažující. Geologické

podloží žuly Nasavrckého plutonu. Vegetační kryt tvoří podél potoka vrbové křoviny s vrbou pětimužnou a v. ušatou, které přecházejí v rašelinnou louku s převahou ostríc a mechů as. *Caricetum goodenowii*, a dále ve vlhkou pcháčovou louku s upolínou a rdesnem – ohrožené společenstvo as. *Polygono-Trollietum altissimi*, v J části u potoka se nachází vysokobylinná niva as. *Lysimachio-Filipenduletum*, na sušších místech v JV části jsou eutrofizované kostřavové louky svazu *Arrhenatherion*. V S části u silnice byly provedeny meliorace a vysázen porost smrku.

## Natural habitats

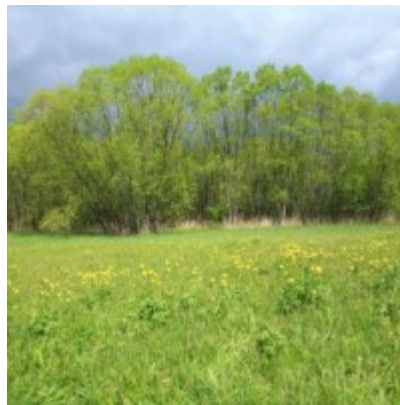
Habitat code	Habitat name	Code of the habitat type	Name the habitat type	Area	Relative area (%)	Habitat quality (1-4)
K1	Mokřadní vrbiny	--	--	0.226 ha	6.58	2
L2.2	Údolní jasanovo-olšové luhy	91E0	Smíšené jasanovo-olšové lužní lesy temperátní a boreální Evropy ( <i>Alno-Padion</i> , <i>Alnion incanae</i> , <i>Salicion albae</i> )	0.268 ha	7.8	2
R2.2	Nevápnitá mechová slatiniště	7140	Přechodová rašeliniště a třasoviště	0.412 ha	12	1
R2.3	Přechodová rašeliniště	7140	Přechodová rašeliniště a třasoviště	0.119 ha	3.46	2
T1.1	Mezofilní ovsíkové louky	6510	Extenzivní sečené louky nížin až podhůří ( <i>Arrhenatherion</i> , <i>Brachypodio-Centaureion nemoralis</i> )	0.253 ha	7.36	4
T1.5	Vlhké pcháčové louky	--	--	0.230 ha	6.69	1
T1.6	Vlhká tužebníková lada	6430	Vlhkomilná vysokobylinná lemová společenstva nížin a horského až alpínského stupně	0.356 ha	10.38	2.25

## List of species of conservation finding database

Category	Latin name of the species	Czech name of the species	Protection category (Law 114/92 Sb.)	Directive of birds/habitats	Red list	Invasiveness (i)	Year of last record
Cévnaté rostliny	<a href="#"><i>Aconitum variegatum</i></a>	oměj pestrý	Ohrožený	--	--	--	2011
Cévnaté rostliny	<a href="#"><i>Arrhenatherum elatius</i></a>	ovsík vyvýšený	--	--	--	BL2	2011
Cévnaté rostliny	<a href="#"><i>Carex hartmanii</i></a>	ostřice Hartmanova	--	--	Téměř ohrožený (NT)	--	2011
Cévnaté rostliny	<a href="#"><i>Cirsium arvense</i></a>	pcháč oset	--	--	--	BL3	2011
Cévnaté rostliny	<a href="#"><i>Crepis mollis</i> subsp. <i>hieracioides</i></a>	škarda měkká čertkusolistá	--	--	Téměř ohrožený (NT)	--	2011
Cévnaté rostliny	<a href="#"><i>Dactylorhiza majalis</i></a>	prstnatec májový	Ohrožený	--	--	--	2018
Cévnaté rostliny	<a href="#"><i>Dryopteris cristata</i></a>	kaprad' hřebenitá	Kriticky ohrožený	--	Zranitelný (VU)	--	2011
Cévnaté rostliny	<a href="#"><i>Epilobium palustre</i></a>	vrbovka bahenní	--	--	Téměř ohrožený (NT)	--	2018
Cévnaté rostliny	<a href="#"><i>Impatiens parviflora</i></a>	netýkavka malokvětá	--	--	--	GL	2011
Cévnaté rostliny	<a href="#"><i>Iris sibirica</i></a>	kosatec sibiřský	Silně ohrožený	--	Zranitelný (VU)	--	2011
Cévnaté rostliny	<a href="#"><i>Potentilla palustris</i></a>	zábělník bahenní	--	--	Téměř ohrožený (NT)	--	2018
Cévnaté rostliny	<a href="#"><i>Salix myrtilloides</i></a>	vrba borůvkovitá	Kriticky ohrožený	--	Kriticky ohrožený (CR)	--	2011
Cévnaté rostliny	<a href="#"><i>Salix pentandra</i></a>	vrba pětimužná	--	--	Téměř ohrožený (NT)	--	2018
Cévnaté rostliny	<a href="#"><i>Salix rosmarinifolia</i></a>	vrba rozmarýnolistá	--	--	Zranitelný (VU)	--	2018
Cévnaté rostliny	<a href="#"><i>Trollius altissimus</i></a>	upolín nejvyšší	Ohrožený	--	Zranitelný (VU)	--	2018
Motýli	<a href="#"><i>Orthonama vittata</i></a>	píďalka vachtová	--	--	Téměř ohrožený (NT)	--	2011
Obojživelníci	<a href="#"><i>Bufo bufo</i></a>	ropucha obecná	Ohrožený	--	Zranitelný (VU)	--	2018

Category	Latin name of the species	Czech name of the species	Protection category (Law 114/92 Sb.)	Directive of birds/habitats	Red list	Invasiveness (i)	Year of last record
Obojživelníci	<a href="#"><i>Rana dalmatina</i></a>	skokan štíhlý	Silně ohrožený	HD IV	Téměř ohrožený (NT)	--	2010
Obojživelníci	<a href="#"><i>Rana temporaria</i></a>	skokan hnědý	--	HD V	Zranitelný (VU)	--	2018
Plazi	<a href="#"><i>Zootoca vivipara</i></a>	ještěrka živorodá	Silně ohrožený	--	Téměř ohrožený (NT)	--	2018
Ryby a mihule	<a href="#"><i>Lampetra planeri</i></a>	mihule potoční	Kriticky ohrožený	HD II	Zranitelný (VU)	--	2011

## Photos



## Literature

CHYTIL, J.; HAKROVÁ, P.; HUDEC, K. (eds.) et al. (1999). *Mokřady České republiky: Přehled vodních a mokřadních lokalit České republiky*. Mikulov: Český ramsarský výbor. 327 s.