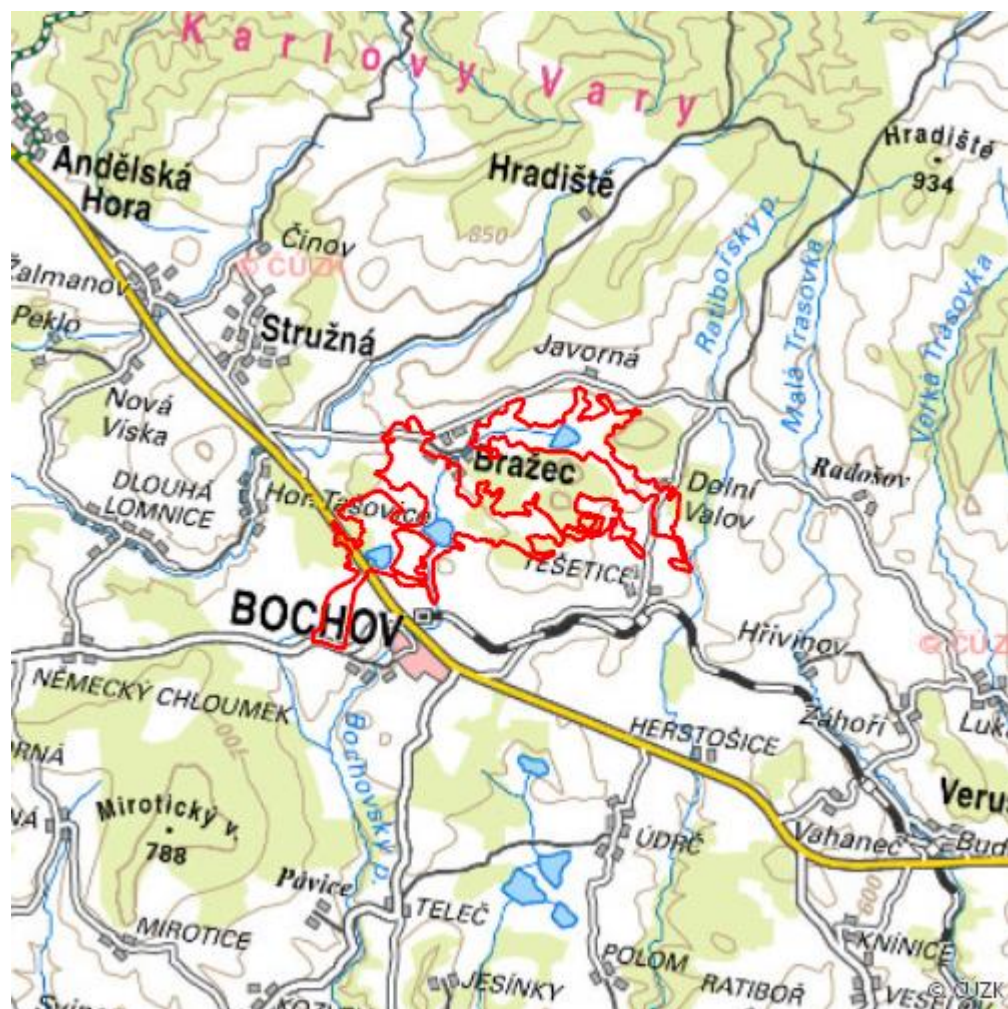


Soustava rybníků u Bražce a u Bochova

N.KV.02



Localisation:	50.167936N 13.057015E
Area:	431.888 ha
Category:	Wetlands of national importance
Wetland's type:	5, 14
The degree of protection:	SCI, SPA
Reason protection:	Am
Altitude:	650 - 781 m

Characteristic

Soustava asi 20 rybníčků obklopená pastvinami a vlhkými loukami. Významné stanoviště obojživelníků v nadm. výškách 650 – 810 m n. m. (nejvýše položené chovné rybníky v ČR).

Natural habitats

Habitat code	Habitat name	Code of the habitat type	Name the habitat type	Area	Relative area (%)	Habitat quality (1-4)
K1	Mokřadní vrbiny	--	--	14.542 ha	3.37	2
K2.1	Vrbové křoviny hlinitých a písčitých náplavů	--	--	0.888 ha	0.21	2
L2.2	Údolní jasanovo-olšové luhy	91E0	Smíšené jasanovo-olšové lužní lesy temperátní a boreální Evropy (<i>Alno-Padion</i> , <i>Alnion incanae</i> , <i>Salicion albae</i>)	23.199 ha	5.37	2.3
L2.2B	Údolní jasanovo-olšové luhy, netypické a degradované porosty	--	--	10.818 ha	2.5	2.64
L4	Sušové lesy	9180	Lesy svazu <i>Tilio-Acerion</i> na svazích, sutích a v roklicích	0.182 ha	0.04	4
L5.1	Květnaté bučiny	9130	Bučiny asociace <i>Asperulo-Fagetum</i>	0.734 ha	0.17	2.37
M1.1	Rákosiny eutrofních stojatých vod	--	--	14.345 ha	3.32	2
M1.3	Eutrofní vegetace bahnitých substrátů	--	--	0.263 ha	0.06	2
M1.7	Vegetace vysokých ostřic	--	--	12.973 ha	3	2.31

Habitat code	Habitat name	Code of the habitat type	Name the habitat type	Area	Relative area (%)	Habitat quality (1-4)
M3	Vegetace vytrvalých obojživelných bylin	3130	Oligotrofní až mezotrofní stojaté vody nížinného až subalpínského stupně kontinentální a alpínské oblasti a horských poloh jiných oblastí, s vegetací tříd <i>Littorelletea uniflorae</i> nebo <i>Isoëto-Nanojuncetea</i>	0.059 ha	0.01	2
R2.2	Nevápnitá mechová slatiniště	7140	Přechodová rašeliniště a třasoviště	0.856 ha	0.2	1.97
R2.3	Přechodová rašeliniště	7140	Přechodová rašeliniště a třasoviště	1.192 ha	0.28	1.86
T1.1	Mezofilní ovsíkové louky	6510	Extenzivní sečené louky nížin až podhůří (<i>Arrhenatherion</i> , <i>Brachypodio-Centaureion nemoralis</i>)	21.329 ha	4.94	2.53
T1.3	Poháňkové pastviny	--	--	34.986 ha	8.1	2.07
T1.5	Vlhké pcháčové louky	--	--	106.795 ha	24.73	2.22
T1.6	Vlhká tužebníková lada	6430	Vlhkomilná vysokobylinná lemová společenstva nížin a horského až alpínského stupně	41.930 ha	9.71	2.29
T1.9	Střídavě vlhké bezkolencové louky	6410	Bezkolencové louky na vápnitých, rašelinných nebo hlinito-jílovitých půdách (<i>Molinion caeruleae</i>)	38.058 ha	8.81	2
T2.3B	Podhorské a horské smilkové trávníky bez výskytu jalovce obecného (<i>Juniperus communis</i>)	6230	Druhově bohaté smilkové louky na silikátových podložích v horských oblastech (a v kontinentální Evropě v podhorských oblastech)	1.161 ha	0.27	2

Habitat code	Habitat name	Code of the habitat type	Name the habitat type	Area	Relative area (%)	Habitat quality (1-4)
T3.4D	Širokolisté suché trávníky, porosty bez význačného výskytu vstavačovitých a bez jalovce obecného (<i>Juniperus communis</i>)	6210	Polopřirozené suché trávníky a facie křovin na vápnlých podložích (<i>Festuco-Brometalia</i>) (* význačná naleziště vstavačovitých)	0.012 ha	--	2
T3.5B	Acidofilní suché trávníky, porosty bez význačného výskytu vstavačovitých	6210	Polopřirozené suché trávníky a facie křovin na vápnlých podložích (<i>Festuco-Brometalia</i>) (* význačná naleziště vstavačovitých)	1.041 ha	0.24	2
V1C	Makrofytní vegetace přirozeně eutrofních a mezotrofních stojatých vod s bublinatkou jižní nebo obecnou (<i>Utricularia australis</i> a <i>U. vulgaris</i>)	3150	Přirozené eutrofní vodní nádrže s vegetací typu <i>Magnopotamion</i> nebo <i>Hydrocharition</i>	2.309 ha	0.53	1.41
V1F	Makrofytní vegetace přirozeně eutrofních a mezotrofních stojatých vod, porosty bez druhů charakteristických pro V1A-V1E	3150	Přirozené eutrofní vodní nádrže s vegetací typu <i>Magnopotamion</i> nebo <i>Hydrocharition</i>	20.207 ha	4.68	2.16
V2A	Makrofytní vegetace mělkých stojatých vod, porosty s dominantními lakušníky	--	--	0.146 ha	0.03	2
V2C	Makrofytní vegetace mělkých stojatých vod, ostatní porosty	--	--	2.582 ha	0.6	2

Habitat code	Habitat name	Code of the habitat type	Name the habitat type	Area	Relative area (%)	Habitat quality (1-4)
V3	Makrofytní vegetace oligotrofních jezírek a tůň	3160	Přirozená dystrofní jezera a tůně	0.013 ha	--	2
V5	Vegetace parožnatek	3140	Tvrde oligo-mezotrofní vody s bentickou vegetací parožnatek	0.423 ha	0.1	2

List of species of conservation finding database

Category	Latin name of the species	Czech name of the species	Protection category (Law 114/92 Sb.)	Directive of birds/habitats	Red list	Invasiveness (i)	Year of last record
Cévnaté rostliny	<i>Antennaria dioica</i>	kociánek dvoudomý	--	--	Ohrožený (EN)	--	2011
Cévnaté rostliny	<i>Arnica montana</i>	prha arnika	Ohrožený	HD V	Téměř ohrožený (NT)	--	2014
Cévnaté rostliny	<i>Arrhenatherum elatius</i>	ovsík vyvýšený	--	--	--	BL2	2017
Cévnaté rostliny	<i>Batrachium aquatile</i>	lakušník vodní	--	--	Chybí údaje (DD)	--	2017
Cévnaté rostliny	<i>Botrychium lunaria</i>	vratička měsíční	Ohrožený	--	Zranitelný (VU)	--	2010
Cévnaté rostliny	<i>Butomus umbellatus</i>	šmel okolíčnatý	--	--	Téměř ohrožený (NT)	--	2018
Cévnaté rostliny	<i>Carex appropinquata</i>	ostřice odchylná	--	--	Téměř ohrožený (NT)	--	2016
Cévnaté rostliny	<i>Carex cespitosa</i>	ostřice trsnatá	--	--	Téměř ohrožený (NT)	--	2011
Cévnaté rostliny	<i>Carex diandra</i>	ostřice přiblá	--	--	Ohrožený (EN)	--	2010
Cévnaté rostliny	<i>Carex disticha</i>	ostřice dvouřadá	--	--	Téměř ohrožený (NT)	--	2017
Cévnaté rostliny	<i>Carex riparia</i>	ostřice pobřežní	--	--	Téměř ohrožený (NT)	--	2018
Cévnaté rostliny	<i>Carex umbrosa</i>	ostřice stinná	--	--	Téměř ohrožený (NT)	--	2010
Cévnaté rostliny	<i>Cirsium acaule</i>	pcháč bezlodyžný	--	--	Téměř ohrožený (NT)	--	2014

Category	Latin name of the species	Czech name of the species	Protection category (Law 114/92 Sb.)	Directive of birds/habitats	Red list	Invasiveness (i)	Year of last record
Cévnaté rostliny	<i>Cirsium arvense</i>	pcháč oset	--	--	--	BL3	2015
Cévnaté rostliny	<i>Coeloglossum viride</i>	vemeníček zelený	Silně ohrožený	--	Ohrožený (EN)	--	2011
Cévnaté rostliny	<i>Conium maculatum</i>	bolehlav plamatý	--	--	--	BL3	2010
Cévnaté rostliny	<i>Dactylorhiza majalis</i>	prstnatec májový	Ohrožený	--	--	--	2017
Cévnaté rostliny	<i>Dactylorhiza majalis subsp. majalis</i>	prstnatec májový pravý	Ohrožený	--	Téměř ohrožený (NT)	--	2016
Cévnaté rostliny	<i>Dianthus superbus</i>	hvozdík pyšný	Silně ohrožený	--	--	--	2019
Cévnaté rostliny	<i>Dianthus superbus subsp. superbus</i>	hvozdík pyšný pravý	Silně ohrožený	--	Ohrožený (EN)	--	2019
Cévnaté rostliny	<i>Dryopteris cristata</i>	kaprad' hřebenitá	Kriticky ohrožený	--	Zranitelný (VU)	--	2010
Cévnaté rostliny	<i>Eleocharis quinqueflora</i>	bahnička chudokvětá	Silně ohrožený	--	Kriticky ohrožený (CR)	--	2010
Cévnaté rostliny	<i>Elodea canadensis</i>	vodní mor kanadský	--	--	--	WL	2014
Cévnaté rostliny	<i>Epilobium palustre</i>	vrbovka bahenní	--	--	Téměř ohrožený (NT)	--	2016
Cévnaté rostliny	<i>Eriophorum latifolium</i>	suchopýr široolistý	--	--	Ohrožený (EN)	--	2010
Cévnaté rostliny	<i>Galium wirtgenii</i>	svízel Wirtgenův	--	--	Chybí údaje (DD)	--	2014
Cévnaté rostliny	<i>Gentiana pneumonanthe</i>	hořec hořepník	Silně ohrožený	--	Ohrožený (EN)	--	2018
Cévnaté rostliny	<i>Gentianella obtusifolia subsp. sturmiana</i>	hořeček drsný Sturmův	--	--	Kriticky ohrožený (CR)	--	2010
Cévnaté rostliny	<i>Gymnadenia conopsea</i>	pětiprstka žežulník	Ohrožený	--	Ohrožený (EN)	--	2010
Cévnaté rostliny	<i>Hottonia palustris</i>	žebratka bahenní	Ohrožený	--	Téměř ohrožený (NT)	--	2010
Cévnaté rostliny	<i>Impatiens glandulifera</i>	netýkavka žláznatá	--	--	--	BL2	2010
Cévnaté rostliny	<i>Impatiens parviflora</i>	netýkavka malokvětá	--	--	--	GL	2010
Cévnaté rostliny	<i>Iris sibirica</i>	kosatec sibiřský	Silně ohrožený	--	Zranitelný (VU)	--	2018

Category	Latin name of the species	Czech name of the species	Protection category (Law 114/92 Sb.)	Directive of birds/habitats	Red list	Invasiveness (i)	Year of last record
Cévnaté rostliny	<i>Lathyrus palustris</i>	hrachor bahenní	Kriticky ohrožený	--	Ohrožený (EN)	--	2010
Cévnaté rostliny	<i>Lupinus polyphyllus</i>	lupina mnoholistá	--	--	--	BL2	2018
Cévnaté rostliny	<i>Lysimachia thyrsoiflora</i>	vrbina kytkokvětá	Silně ohrožený	--	Téměř ohrožený (NT)	--	2016
Cévnaté rostliny	<i>Melampyrum arvense</i>	černýš rolní	--	--	Zranitelný (VU)	--	2010
Cévnaté rostliny	<i>Menyanthes trifoliata</i>	vachta trojlístá	Ohrožený	--	Téměř ohrožený (NT)	--	2017
Cévnaté rostliny	<i>Pedicularis palustris</i>	všivec bahenní	Silně ohrožený	--	--	--	2014
Cévnaté rostliny	<i>Pedicularis sylvatica</i>	všivec lesní	Silně ohrožený	--	Zranitelný (VU)	--	2010
Cévnaté rostliny	<i>Poa remota</i>	lipnice oddálená	--	--	Téměř ohrožený (NT)	--	2010
Cévnaté rostliny	<i>Potamogeton acutifolius</i>	rdest ostrolistý	--	--	Téměř ohrožený (NT)	--	2017
Cévnaté rostliny	<i>Potamogeton alpinus</i>	rdest alpský	Silně ohrožený	--	Zranitelný (VU)	--	2017
Cévnaté rostliny	<i>Potamogeton lucens</i>	rdest světlý	--	--	Téměř ohrožený (NT)	--	2017
Cévnaté rostliny	<i>Potamogeton obtusifolius</i>	rdest tupolistý	--	--	Téměř ohrožený (NT)	--	2018
Cévnaté rostliny	<i>Potamogeton trichoides</i>	rdest vláskovitý	--	--	Téměř ohrožený (NT)	--	2014
Cévnaté rostliny	<i>Potentilla arenaria</i>	mochna písečná	--	--	Téměř ohrožený (NT)	--	2010
Cévnaté rostliny	<i>Potentilla palustris</i>	zábělník bahenní	--	--	Téměř ohrožený (NT)	--	2016
Cévnaté rostliny	<i>Ranunculus aconitifolius</i>	pryskyřník omějolistý	--	--	Téměř ohrožený (NT)	--	2010
Cévnaté rostliny	<i>Rumex alpinus</i>	šťovík alpský	--	--	--	BL3	2010
Cévnaté rostliny	<i>Salix rosmarinifolia</i>	vrba rozmarýnolistá	--	--	Zranitelný (VU)	--	2016
Cévnaté rostliny	<i>Serratula tinctoria</i>	srpice barvířská	--	--	Téměř ohrožený (NT)	--	2016
Cévnaté rostliny	<i>Solidago canadensis</i>	zlatobýl kanadský	--	--	--	BL2	2017
Cévnaté rostliny	<i>Sparganium natans</i>	zevar nejmenší	Silně ohrožený	--	Zranitelný (VU)	--	2016

Category	Latin name of the species	Czech name of the species	Protection category (Law 114/92 Sb.)	Directive of birds/habitats	Red list	Invasiveness (i)	Year of last record
Cévnaté rostliny	<i>Trifolium spadiceum</i>	jetel kaštanový	--	--	Zranitelný (VU)	--	2017
Cévnaté rostliny	<i>Trollius altissimus</i>	upolín nejvyšší	Ohrožený	--	Zranitelný (VU)	--	2017
Mechorosty	<i>Ricciocarpos natans</i>	nalžovka plovoucí	--	--	Téměř ohrožený (NT)	--	2014
Mechorosty	<i>Sphagnum fallax</i>	rašeliník křivolistý	--	HD V	--	--	2014
Mechorosty	<i>Sphagnum majus</i>	rašeliník Dusénův	--	HD V	--	--	2016
Motýli	<i>Apatura iris</i>	batolec duhový	Ohrožený	--	--	--	2015
Motýli	<i>Aricia eumedon</i>	modrásek bělopásný	--	--	Téměř ohrožený (NT)	--	2016
Motýli	<i>Boloria selene</i>	perleťovec dvanáctitečný	--	--	Téměř ohrožený (NT)	--	2019
Motýli	<i>Coenonympha arcania</i>	okáč strdivkový	--	--	Téměř ohrožený (NT)	--	2018
Motýli	<i>Cyaniris semiargus</i>	modrásek lesní	--	--	Zranitelný (VU)	--	2018
Motýli	<i>Erebia medusa</i>	okáč rosičkový	--	--	Téměř ohrožený (NT)	--	2018
Motýli	<i>Euphydryas aurinia</i>	hnědásek chrastavcový	--	HD II	Ohrožený (EN)	--	2019
Motýli	<i>Hamearis lucina</i>	pestrobarvec petrklíčový	--	--	Ohrožený (EN)	--	2015
Motýli	<i>Hesperia comma</i>	soumračník čárkovaný	--	--	Zranitelný (VU)	--	2019
Motýli	<i>Lycaena hippothoe</i>	ohniváček modroleký	--	--	Téměř ohrožený (NT)	--	2018
Motýli	<i>Melitaea diamina</i>	hnědásek rozrazilový	--	--	Zranitelný (VU)	--	2018
Motýli	<i>Plebejus argus</i>	modrásek černoleký	--	--	Téměř ohrožený (NT)	--	2019
Motýli	<i>Polyommatus amandus</i>	modrásek ušlechtilý	--	--	Téměř ohrožený (NT)	--	2019
Motýli	<i>Polyommatus daphnis</i>	modrásek hnědoskvrnný	--	--	Zranitelný (VU)	--	2019
Motýli	<i>Saturnia pavonia</i>	martináč habrový	--	--	Téměř ohrožený (NT)	--	2013
Motýli	<i>Satyrium pruni</i>	ostruháček švestkový	--	--	Téměř ohrožený (NT)	--	2018

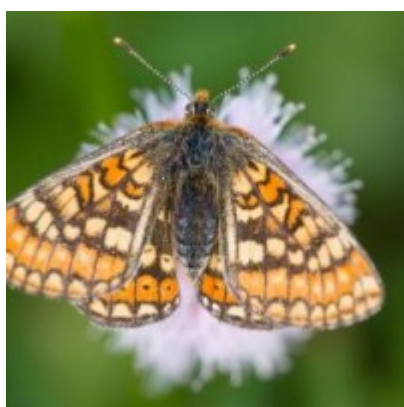
Category	Latin name of the species	Czech name of the species	Protection category (Law 114/92 Sb.)	Directive of birds/habitats	Red list	Invasiveness (i)	Year of last record
Netopýři	Eptesicus nilssonii	netopýr severní	Silně ohrožený	HD IV	--	--	2019
Netopýři	Myotis daubentonii	netopýr vodní	Silně ohrožený	HD IV	--	--	2019
Netopýři	Myotis mystacinus/brandti	--	Silně ohrožený	HD IV	--	--	2016
Netopýři	Myotis nattereri	netopýr řasnatý	Silně ohrožený	HD IV	--	--	2019
Netopýři	Nyctalus noctula	netopýr rezavý	Silně ohrožený	HD IV	--	--	2019
Netopýři	Pipistrellus pipistrellus	netopýr hvízdavý	Silně ohrožený	HD IV	--	--	2019
Obojživelníci	Bombina bombina	kuřka obecná	Silně ohrožený	HD II, HD IV	Ohrožený (EN)	--	2018
Obojživelníci	Bufo bufo	ropucha obecná	Ohrožený	--	Zranitelný (VU)	--	2016
Obojživelníci	Lissotriton vulgaris	čolek obecný	Silně ohrožený	--	Zranitelný (VU)	--	2015
Obojživelníci	Pelobates fuscus	blatnice skvrnitá	Silně ohrožený	HD IV	Téměř ohrožený (NT)	--	2016
Obojživelníci	Pelophylax lessonae	skokan krátkonohý	Silně ohrožený	HD IV	Zranitelný (VU)	--	2018
Obojživelníci	Pelophylax ridibundus	skokan skřehotavý	Kriticky ohrožený	HD V	Téměř ohrožený (NT)	--	2012
Obojživelníci	Rana arvalis	skokan ostronosý	Kriticky ohrožený	HD IV	Ohrožený (EN)	--	2019
Obojživelníci	Rana temporaria	skokan hnědý	--	HD V	Zranitelný (VU)	--	2014
Obojživelníci	Triturus cristatus	čolek velký	Silně ohrožený	HD II, HD IV	Ohrožený (EN)	--	2018
Plazi	Anguis fragilis	slepýš křehký	Silně ohrožený	--	Téměř ohrožený (NT)	--	2010
Plazi	Lacerta agilis	ještěrka obecná	Silně ohrožený	HD IV	Zranitelný (VU)	--	2013
Plazi	Natrix natrix	užovka obojková	Ohrožený	--	Téměř ohrožený (NT)	--	2017
Plazi	Zootoca vivipara	ještěrka živorodá	Silně ohrožený	--	Téměř ohrožený (NT)	--	2017
Ptáci	Acanthis flammea cabaret	čечetka tmavá	--	--	Téměř ohrožený (NT)	--	2015
Ptáci	Accipiter nisus	krahujec obecný	Silně ohrožený	--	Zranitelný (VU)	--	2017

Category	Latin name of the species	Czech name of the species	Protection category (Law 114/92 Sb.)	Directive of birds/habitats	Red list	Invasiveness (i)	Year of last record
Ptáci	<i>Actitis hypoleucos</i>	pisík obecný	Silně ohrožený	--	Ohrožený (EN)	--	2012
Ptáci	<i>Alcedo atthis</i>	ledňáček říční	Silně ohrožený	BD I	Zranitelný (VU)	--	2018
Ptáci	<i>Anas crecca</i>	čírka obecná	Ohrožený	--	Kriticky ohrožený (CR)	--	2015
Ptáci	<i>Anas strepera</i>	kopřivka obecná	Ohrožený	--	Zranitelný (VU)	--	2019
Ptáci	<i>Anthus pratensis</i>	linduška luční	--	--	Téměř ohrožený (NT)	--	2017
Ptáci	<i>Apus apus</i>	rorýs obecný	Ohrožený	--	--	--	2017
Ptáci	<i>Ardea alba</i>	volavka bílá	Silně ohrožený	BD I	--	--	2016
Ptáci	<i>Ardea cinerea</i>	volavka popelavá	--	--	Téměř ohrožený (NT)	--	2016
Ptáci	<i>Carpodacus erythrinus</i>	hýl rudý	Ohrožený	--	Zranitelný (VU)	--	2013
Ptáci	<i>Ciconia ciconia</i>	čáp bílý	Ohrožený	BD I	Téměř ohrožený (NT)	--	2016
Ptáci	<i>Ciconia nigra</i>	čáp černý	Silně ohrožený	BD I	Zranitelný (VU)	--	2016
Ptáci	<i>Circus aeruginosus</i>	moták pochop	Ohrožený	BD I	Zranitelný (VU)	--	2018
Ptáci	<i>Circus cyaneus</i>	moták pilich	Silně ohrožený	BD I	Kriticky ohrožený (CR)	--	2014
Ptáci	<i>Circus pygargus</i>	moták lužní	Silně ohrožený	BD I	Ohrožený (EN)	--	2010
Ptáci	<i>Corvus corax</i>	krkavec velký	Ohrožený	--	--	--	2017
Ptáci	<i>Corvus corone</i>	vrána černá	--	--	Téměř ohrožený (NT)	--	2017
Ptáci	<i>Coturnix coturnix</i>	křepelka polní	Silně ohrožený	--	Téměř ohrožený (NT)	--	2019
Ptáci	<i>Crex crex</i>	chřástal polní	Silně ohrožený	BD I	Zranitelný (VU)	--	2017
Ptáci	<i>Cygnus olor</i>	labuť velká	--	--	Zranitelný (VU)	--	2018
Ptáci	<i>Delichon urbicum</i>	jiříčka obecná	--	--	Téměř ohrožený (NT)	--	2017
Ptáci	<i>Dendrocopos minor</i>	strakapoud malý	--	--	Zranitelný (VU)	--	2015
Ptáci	<i>Dryocopus martius</i>	datel černý	--	BD I	--	--	2016

Category	Latin name of the species	Czech name of the species	Protection category (Law 114/92 Sb.)	Directive of birds/habitats	Red list	Invasiveness (i)	Year of last record
Ptáci	<i>Emberiza calandra</i>	strnad luční	Kriticky ohrožený	--	Zranitelný (VU)	--	2017
Ptáci	<i>Gallinago gallinago</i>	bekasina otavní	Silně ohrožený	--	Ohrožený (EN)	--	2013
Ptáci	<i>Gallinula chloropus</i>	slípka zelenonohá	--	--	Téměř ohrožený (NT)	--	2015
Ptáci	<i>Grus grus</i>	jeřáb popelavý	Kriticky ohrožený	BD I	Kriticky ohrožený (CR)	--	2016
Ptáci	<i>Hirundo rustica</i>	vlašťovka obecná	Ohrožený	--	Téměř ohrožený (NT)	--	2017
Ptáci	<i>Jynx torquilla</i>	krutihlav obecný	Silně ohrožený	--	Zranitelný (VU)	--	2015
Ptáci	<i>Lanius collurio</i>	ťuhýk obecný	Ohrožený	BD I	Téměř ohrožený (NT)	--	2017
Ptáci	<i>Lanius excubitor</i>	ťuhýk šedý	Ohrožený	--	Zranitelný (VU)	--	2018
Ptáci	<i>Milvus migrans</i>	luňák hnědý	Kriticky ohrožený	BD I	Kriticky ohrožený (CR)	--	2015
Ptáci	<i>Milvus milvus</i>	luňák červený	Kriticky ohrožený	BD I	Kriticky ohrožený (CR)	--	2016
Ptáci	<i>Muscicapa striata</i>	lejsek šedý	Ohrožený	--	--	--	2013
Ptáci	<i>Nucifraga caryocatactes</i>	orešník kropenatý	Ohrožený	--	Zranitelný (VU)	--	2014
Ptáci	<i>Pernis apivorus</i>	včelojed lesní	Silně ohrožený	BD I	Ohrožený (EN)	--	2014
Ptáci	<i>Picus canus</i>	žluna šedá	--	BD I	Zranitelný (VU)	--	2015
Ptáci	<i>Podiceps cristatus</i>	potápka roháč	Ohrožený	--	Zranitelný (VU)	--	2016
Ptáci	<i>Rallus aquaticus</i>	chřástal vodní	Silně ohrožený	--	Zranitelný (VU)	--	2016
Ptáci	<i>Saxicola rubetra</i>	bramborníček hnědý	Ohrožený	--	--	--	2017
Ptáci	<i>Sylvia nisoria</i>	pěnice vlašská	Silně ohrožený	BD I	Zranitelný (VU)	--	2014
Ptáci	<i>Tachybaptus ruficollis</i>	potápka malá	Ohrožený	--	Zranitelný (VU)	--	2016
Ptáci	<i>Tringa ochropus</i>	vodouš kropenatý	Silně ohrožený	--	Ohrožený (EN)	--	2011
Ptáci	<i>Vanellus vanellus</i>	čejka chocholatá	--	--	Zranitelný (VU)	--	2012
Ryby a mihule	<i>Tinca tinca</i>	lín obecný	--	--	Zranitelný (VU)	--	2010

Category	Latin name of the species	Czech name of the species	Protection category (Law 114/92 Sb.)	Directive of birds/habitats	Red list	Invasiveness (i)	Year of last record
Savci	<i>Cervus nippon</i>	sika	--	--	Nevyhodnocený (NE)	BL2	2014
Savci	<i>Dama dama</i>	daněk evropský	--	--	Nevyhodnocený (NE)	--	2014
Savci	<i>Procyon lotor</i>	mýval severní	--	--	Nevyhodnocený (NE)	BL1, 1143/2014	2016
Vážky	<i>Coenagrion hastulatum</i>	šídélko kopovité	--	--	Téměř ohrožený (NT)	--	2018
Vážky	<i>Coenagrion lunulatum</i>	šídélko jarní	--	--	Kriticky ohrožený (CR)	--	2018
Vážky	<i>Lestes barbarus</i>	šídlatka brvnatá	--	--	Téměř ohrožený (NT)	--	2011
Vážky	<i>Lestes dryas</i>	šídlatka tmavá	--	--	Téměř ohrožený (NT)	--	2018
Vážky	<i>Leucorrhinia dubia</i>	vážka čárkovaná	--	--	Téměř ohrožený (NT)	--	2018
Vážky	<i>Leucorrhinia pectoralis</i>	vážka jasnoskvrnná	Silně ohrožený	HD II, HD IV	Téměř ohrožený (NT)	--	2018
Vážky	<i>Sympetma paeidisca</i>	šídlatka kroužkovaná	Silně ohrožený	HD IV	Téměř ohrožený (NT)	--	2019
Vážky	<i>Sympetrum flaveolum</i>	vážka žlutavá	--	--	Zranitelný (VU)	--	2019

Photos



Literature

CHYTIL, J.; HAKROVÁ, P.; HUDEC, K. (eds.) et al. (1999). *Mokřady České republiky: Přehled vodních a mokřadních lokalit České republiky*. Mikulov: Český ramsarský výbor. 327 s.