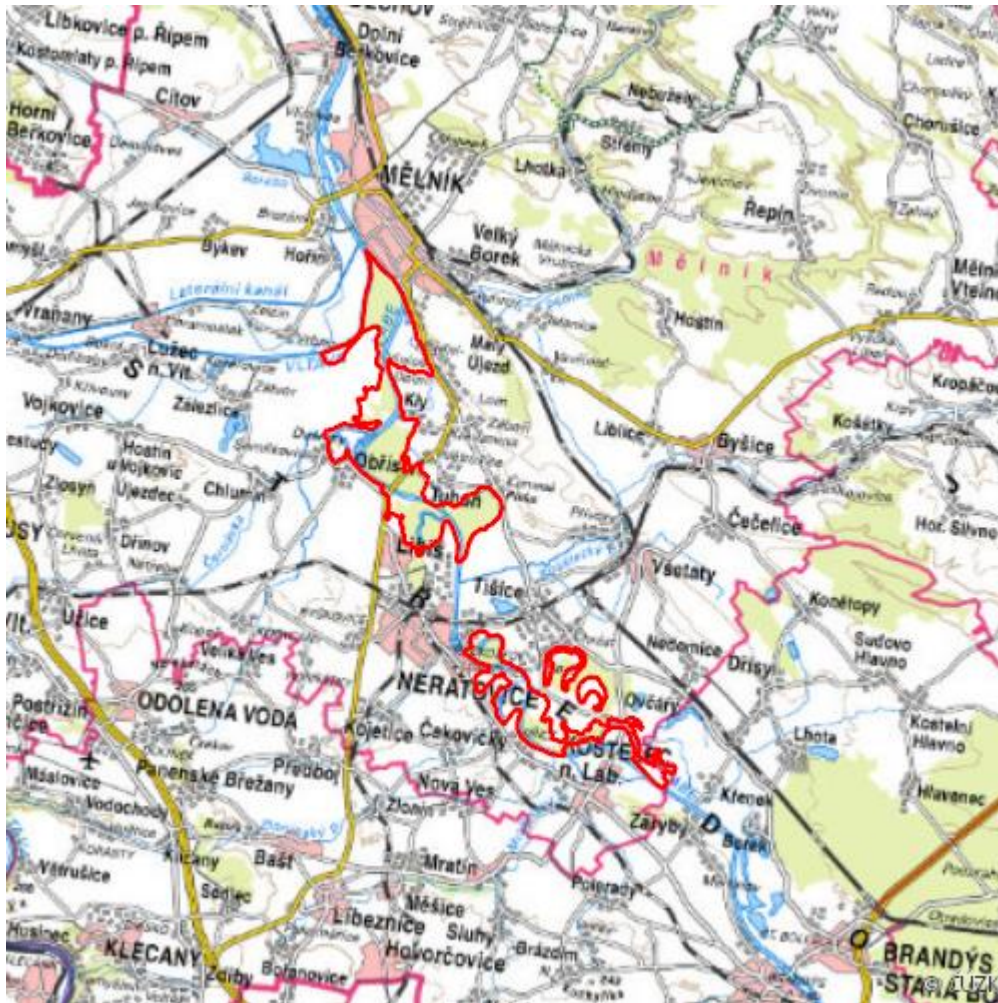


# Mělnické luhy

N.ME.01



<b>Localisation:</b>	50.310665N 14.488791E
<b>Area:</b>	1 537.821 ha
<b>Category:</b>	Wetlands of national importance
<b>Wetland's type:</b>	2, 3, 4, 5, 7, 8
<b>The degree of protection:</b>	SCI, NM, NR
<b>Altitude:</b>	155 - 212 m

## Characteristic

Rozsáhlý komplex různorodých lužních biotopů podél Labe (zaplavované lesy, aluviální louky, tůňe,

říční a pobřežní vegetace) od hranic okresů Praha - východ/Mělník až po město Mělník. Území je silně devastováno lesnickým hospodařením. Součástí komplexu jsou PR Černínovsko (labské rameno s okolním lužním lesem, 10 ha), PP Jiřina (dubojilmový, téměř dvě stě let starý porost na holocenních štěrkopískových nánosech; 1,7 ha) a PR Úpor (vrbotopolový a dubotopolový lužní les, ojedinělý co do rozlohy i co do přirozené skladby, 225 ha). V tůních představujících zbytky starých slepých ramen se zachovala charakteristická flóra a fauna.

## Natural habitats

Habitat code	Habitat name	Code of the habitat type	Name the habitat type	Area	Relative area (%)	Habitat quality (1-4)
K1	Mokřadní vrbiny	--	--	2.632 ha	0.17	1.61
K2.1	Vrbové křoviny hlinitých a písčitých náplavů	--	--	5.009 ha	0.33	2.23
K3	Vysoké mezofilní a xerofilní křoviny	--	--	3.231 ha	0.21	3.92
L1	Mokřadní olšiny	--	--	1.824 ha	0.12	1.26
L2.3	Tvrdé luhy nížinných řek	91F0	Smíšené lužní lesy s dubem letním ( <i>Quercus robur</i> ), jilmem vazem ( <i>Ulmus laevis</i> ) a jilmem habrolistým ( <i>Ulmus minor</i> ), jasanem ztepilým ( <i>Fraxinus excelsior</i> ) nebo jasanem úzkolistým ( <i>Fraxinus angustifolia</i> ) podél velkých řek ( <i>Ulmion minoris</i> )	644.839 ha	41.93	2.25
L2.3B	Tvrdé luhy nížinných řek nepralesovité	91F0	Smíšené lužní lesy s dubem letním ( <i>Quercus robur</i> ), jilmem vazem ( <i>Ulmus laevis</i> ) a jilmem habrolistým ( <i>Ulmus minor</i> ), jasanem ztepilým ( <i>Fraxinus excelsior</i> ) nebo jasanem úzkolistým ( <i>Fraxinus angustifolia</i> ) podél velkých řek ( <i>Ulmion minoris</i> )	1.251 ha	0.08	2.63

Habitat code	Habitat name	Code of the habitat type	Name the habitat type	Area	Relative area (%)	Habitat quality (1-4)
L2.4	Měkké luhy nížinných řek	91E0	Smíšené jasanovo-olšové lužní lesy temperátní a boreální Evropy ( <i>Alno-Padion</i> , <i>Alnion incanae</i> , <i>Salicion albae</i> )	16.646 ha	1.08	2.73
L3.1	Hercynské dubohabřiny	9170	Dubohabřiny asociace <i>Galio-Carpinetum</i>	0.378 ha	0.02	4
L7.4	Acidofilní doubravy na písku	--	--	0.935 ha	0.06	3.25
M1.1	Rákosiny eutrofních stojatých vod	--	--	69.914 ha	4.55	1.84
M1.3	Eutrofní vegetace bahnitých substrátů	--	--	0.671 ha	0.04	1.78
M1.4	Říční rákosiny	--	--	6.422 ha	0.42	3.9
M1.5	Pobřežní vegetace potoků	--	--	0.216 ha	0.01	2.99
M1.7	Vegetace vysokých ostřic	--	--	22.508 ha	1.46	1.76
M1.8	Vápnitá slatiniště s mařicí pilovitou ( <i>Cladium mariscus</i> )	7210	Vápnitá slatiniště s mařicí pilovitou ( <i>Cladium mariscus</i> ) a druhy svazu <i>Caricion davalliana</i>	0.738 ha	0.05	1
M6	Bahnité říční náplavy	3270	Bahnité břehy řek s vegetací svazů <i>Chenopodium rubri</i> p. p. a <i>Bidention</i> p. p.	0.112 ha	0.01	2
M7	Bylinné lemy nížinných řek	6430	Vlhkomilná vysokobylinná lemová společenstva nížin a horského až alpínského stupně	2.897 ha	0.19	2.46
R2.1	Vápnitá slatiniště	7230	Zásaditá slatiniště	0.234 ha	0.02	2

Habitat code	Habitat name	Code of the habitat type	Name the habitat type	Area	Relative area (%)	Habitat quality (1-4)
T1.1	Mezofilní ovsíkové louky	6510	Extenzivní sečené louky nížin až podhůří ( <i>Arrhenatherion</i> , <i>Brachypodio-Centaureion nemoralis</i> )	46.268 ha	3.01	2.58
T1.4	Aluviální psárkové louky	--	--	50.209 ha	3.26	2.56
T1.6	Vlhká tužebníková lada	6430	Vlhkomilná vysokobylinná lemová společenstva nížin a horského až alpínského stupně	0.115 ha	0.01	1.11
T1.7	Kontinentální zaplavované louky	6440	Nivní louky říčních údolí svazu <i>Cnidion dubii</i>	61.482 ha	4	1.53
T1.8	Kontinentální vysokobylinná vegetace	6430	Vlhkomilná vysokobylinná lemová společenstva nížin a horského až alpínského stupně	2.700 ha	0.18	1.18
T1.9	Střídavě vlhké bezkolencové louky	6410	Bezkolencové louky na vápnitých, rašelinných nebo hlinito-jílovitých půdách ( <i>Molinion caeruleae</i> )	6.263 ha	0.41	2.51
T3.4D	Širokolisté suché trávníky, porosty bez význačného výskytu vstavačovitých a bez jalovce obecného ( <i>Juniperus communis</i> )	6210	Polopřirozené suché trávníky a facie křovin na vápnitých podložích ( <i>Festuco-Brometalia</i> ) (* význačná naleziště vstavačovitých)	0.015 ha	--	2
T3.5B	Acidofilní suché trávníky, porosty bez význačného výskytu vstavačovitých	6210	Polopřirozené suché trávníky a facie křovin na vápnitých podložích ( <i>Festuco-Brometalia</i> ) (* význačná naleziště vstavačovitých)	0.004 ha	--	4
T5.3	Kostravové trávníky písčin	2330	Otevřené trávníky kontinentálních dun s paličkovcem ( <i>Corynephorus</i> ) a psinečkem ( <i>Agrostis</i> )	0.255 ha	0.02	2.07

Habitat code	Habitat name	Code of the habitat type	Name the habitat type	Area	Relative area (%)	Habitat quality (1-4)
V1A	Makrofytní vegetace přirozeně eutrofních a mezotrofních stojatých vod s voňankou žabí ( <i>Hydrocharis morsus-ranae</i> )	3150	Přirozené eutrofní vodní nádrže s vegetací typu <i>Magnopotamion</i> nebo <i>Hydrocharition</i>	0.732 ha	0.05	2
V1F	Makrofytní vegetace přirozeně eutrofních a mezotrofních stojatých vod, porosty bez druhů charakteristických pro V1A-V1E	3150	Přirozené eutrofní vodní nádrže s vegetací typu <i>Magnopotamion</i> nebo <i>Hydrocharition</i>	44.076 ha	2.87	1.94
V1G	Makrofytní vegetace přirozeně eutrofních a mezotrofních stojatých vod, porosty bez ochranných významných vodních makrofytů	--	--	17.875 ha	1.16	2.7
V2B	Makrofytní vegetace mělkých stojatých vod, porosty s dominantní žebatkou bahenní ( <i>Hottonia palustris</i> )	--	--	0.029 ha	--	2.5
V4A	Makrofytní vegetace vodních toků, porosty aktuálně přítomných vodních makrofytů	3260	Nížinné až horské vodní toky s vegetací svazů <i>Ranunculion fluitantis</i> a <i>Callitricho-Batrachion</i>	30.727 ha	2	3.7

Habitat code	Habitat name	Code of the habitat type	Name the habitat type	Area	Relative area (%)	Habitat quality (1-4)
V4B	Makrofytní vegetace vodních toků, stanoviště s potenciálním výskytem vodních makrofytů nebo se zjevně přirozeným či přírodě blízkým charakterem koryta	--	--	89.522 ha	5.82	3.29

## List of species of conservation finding database

Category	Latin name of the species	Czech name of the species	Protection category (Law 114/92 Sb.)	Directive of birds/habitats	Red list	Invasiveness (i)	Year of last record
Blanokřídlí	<i>Bombus lapidarius</i>	čmelák skalní	Ohrožený	--	--	--	2011
Blanokřídlí	<i>Bombus pascuorum</i>	čmelák rolní	Ohrožený	--	--	--	2011
Blanokřídlí	<i>Bombus terrestris</i>	čmelák zemní	Ohrožený	--	--	--	2011
Blanokřídlí	<i>Scolia hirta</i>	žahalka žlutá	--	--	Téměř ohrožený (NT)	--	2011
Brouci	<i>Adrastus limbatus</i>	--	--	--	Zranitelný (VU)	--	2011
Brouci	<i>Agrilus ater</i>	polník topolový	--	--	Zranitelný (VU)	--	2015
Brouci	<i>Agrilus convexicollis</i>	--	--	--	Zranitelný (VU)	--	2014
Brouci	<i>Allecula morio</i>	hřebenočlenec smolový	--	--	Téměř ohrožený (NT)	--	2014
Brouci	<i>Ampedus cardinalis</i>	--	--	--	Zranitelný (VU)	--	2011
Brouci	<i>Aromia moschata</i>	tesařík pižmový	--	--	Téměř ohrožený (NT)	--	2011
Brouci	<i>Bothrioderes bipunctatus</i>	--	--	--	Ohrožený (EN)	--	2011
Brouci	<i>Brachygonus megerlei</i>	--	--	--	Zranitelný (VU)	--	2011
Brouci	<i>Calosoma inquisitor</i>	krajník hnědý	Ohrožený	--	--	--	2011
Brouci	<i>Carabus ulrichii</i>	střevlík Ullrichův	Ohrožený	--	--	--	2011

Category	Latin name of the species	Czech name of the species	Protection category (Law 114/92 Sb.)	Directive of birds/habitats	Red list	Invasiveness (i)	Year of last record
Brouci	<i>Cardiophorus gramineus</i>	--	--	--	Téměř ohrožený (NT)	--	2011
Brouci	<i>Cicindela campestris</i>	svižník polní	Ohrožený	--	--	--	2012
Brouci	<i>Colydium elongatum</i>	--	--	--	Téměř ohrožený (NT)	--	2014
Brouci	<i>Colydium filiforme</i>	dřevožrout niťovitý	--	--	Zranitelný (VU)	--	2015
Brouci	<i>Coraebus elatus</i>	--	--	--	Zranitelný (VU)	--	2011
Brouci	<i>Corticeus bicolor</i>	kůrař dvojbarvý	--	--	Téměř ohrožený (NT)	--	2014
Brouci	<i>Corticeus unicolor</i>	kůrař maďalový	--	--	Téměř ohrožený (NT)	--	2014
Brouci	<i>Cucujus cinnaberinus</i>	lesák rumělkový	Silně ohrožený	HD II, HD IV	Zranitelný (VU)	--	2015
Brouci	<i>Dromaeolus barnabita</i>	--	--	--	Zranitelný (VU)	--	2011
Brouci	<i>Harmonia axyridis</i>	slunéčko východní	--	--	--	BL3	2011
Brouci	<i>Harpalus progreadiens</i>	--	--	--	Téměř ohrožený (NT)	--	2011
Brouci	<i>Lamia textor</i>	kozlíček vrbový	--	--	Téměř ohrožený (NT)	--	2016
Brouci	<i>Lucanus cervus</i>	roháč obecný	Ohrožený	HD II	Zranitelný (VU)	--	2015
Brouci	<i>Lymexylon navale</i>	--	--	--	Zranitelný (VU)	--	2011
Brouci	<i>Meloe rugosus</i>	majka svařštělá	Ohrožený	--	Téměř ohrožený (NT)	--	2013
Brouci	<i>Mogulones abbreviatus</i>	--	--	--	Téměř ohrožený (NT)	--	2011
Brouci	<i>Mycetochara humeralis</i>	hubojed dvouskrvný	--	--	Téměř ohrožený (NT)	--	2014
Brouci	<i>Mycetophagus populi</i>	--	--	--	Zranitelný (VU)	--	2014
Brouci	<i>Neatus picipes</i>	--	--	--	Téměř ohrožený (NT)	--	2014
Brouci	<i>Oxythyrea funesta</i>	zlatohlávek tmavý	Ohrožený	--	--	--	2011
Brouci	<i>Pentaphyllus testaceus</i>	pětičlenec žlutohnědý	--	--	Zranitelný (VU)	--	2011
Brouci	<i>Platydema violaceum</i>	širokáč fialový	--	--	Téměř ohrožený (NT)	--	2011

Category	Latin name of the species	Czech name of the species	Protection category (Law 114/92 Sb.)	Directive of birds/habitats	Red list	Invasiveness (i)	Year of last record
Brouci	<i>Poecilnota rutilans</i>	krasec lipový	--	--	Téměř ohrožený (NT)	--	2011
Brouci	<i>Protaetia speciosissima</i>	zlatohlávek skvostný	Ohrožený	--	Zranitelný (VU)	--	2011
Brouci	<i>Pseudeuparius sepicola</i>	--	--	--	Téměř ohrožený (NT)	--	2011
Brouci	<i>Pycnomerus terebrans</i>	--	--	--	Ohrožený (EN)	--	2011
Brouci	<i>Rhagium sycophanta</i>	kousavec páskovaný	--	--	Téměř ohrožený (NT)	--	2011
Brouci	<i>Rhizophagus nitidulus</i>	--	--	--	Téměř ohrožený (NT)	--	2015
Brouci	<i>Synchita separanda</i>	--	--	--	Ohrožený (EN)	--	2011
Brouci	<i>Thamiocolus viduatus</i>	--	--	--	Téměř ohrožený (NT)	--	2011
Brouci	<i>Trichius sexualis</i>	--	Ohrožený	--	Zranitelný (VU)	--	2011
Brouci	<i>Uloma culinaris</i>	kmenář trouchový	--	--	Téměř ohrožený (NT)	--	2014
Cévnaté rostliny	<i>Acer negundo</i>	javor jasanolistý	--	--	--	BL2	2010
Cévnaté rostliny	<i>Armeria vulgaris subsp. vulgaris</i>	trávníčka obecná pravá	--	--	Téměř ohrožený (NT)	--	2011
Cévnaté rostliny	<i>Arrhenatherum elatius</i>	ovsík vyvýšený	--	--	--	BL2	2017
Cévnaté rostliny	<i>Berula erecta</i>	potočník vzpřímený	--	--	Téměř ohrožený (NT)	--	2017
Cévnaté rostliny	<i>Butomus umbellatus</i>	šmel okoličnatý	--	--	Téměř ohrožený (NT)	--	2017
Cévnaté rostliny	<i>Carex disticha</i>	ostřice dvouřadá	--	--	Téměř ohrožený (NT)	--	2017
Cévnaté rostliny	<i>Carex pseudocyperus</i>	ostřice nedošáchor	--	--	Téměř ohrožený (NT)	--	2011
Cévnaté rostliny	<i>Carex riparia</i>	ostřice pobřežní	--	--	Téměř ohrožený (NT)	--	2011
Cévnaté rostliny	<i>Cirsium arvense</i>	pcháč oset	--	--	--	BL3	2017
Cévnaté rostliny	<i>Cnidium dubium</i>	jarva žilnatá	--	--	Zranitelný (VU)	--	2013
Cévnaté rostliny	<i>Conyza canadensis</i>	turanka kanadská	--	--	--	BL3	2010



Category	Latin name of the species	Czech name of the species	Protection category (Law 114/92 Sb.)	Directive of birds/habitats	Red list	Invasiveness (i)	Year of last record
Cévnaté rostliny	<i>Corynephorus canescens</i>	paličkovec šedavý	--	--	Téměř ohrožený (NT)	--	2017
Cévnaté rostliny	<i>Echinochloa crus-galli</i>	ježatka kuří noha	--	--	--	BL3	2010
Cévnaté rostliny	<i>Fraxinus pennsylvanica</i>	jasan pensylvánský	--	--	--	BL2	2010
Cévnaté rostliny	<i>Galanthus nivalis</i>	sněžěnka podsněžník	Ohrožený	HD V	Téměř ohrožený (NT)	--	2016
Cévnaté rostliny	<i>Hottonia palustris</i>	žebřatka bahenní	Ohrožený	--	Téměř ohrožený (NT)	--	2011
Cévnaté rostliny	<i>Hydrocharis morsus-ranae</i>	voďanka žabí	--	--	Zranitelný (VU)	--	2011
Cévnaté rostliny	<i>Impatiens glandulifera</i>	netýkavka žláznatá	--	--	--	BL2	2010
Cévnaté rostliny	<i>Impatiens parviflora</i>	netýkavka malokvětá	--	--	--	GL	2017
Cévnaté rostliny	<i>Inula salicina subsp. salicina</i>	oman vrbolistý pravý	--	--	Téměř ohrožený (NT)	--	2011
Cévnaté rostliny	<i>Lathyrus palustris</i>	hrachor bahenní	Kriticky ohrožený	--	Ohrožený (EN)	--	2013
Cévnaté rostliny	<i>Lemna turionifera</i>	okřehek červený	--	--	--	GL	2010
Cévnaté rostliny	<i>Libanotis pyrenaica</i>	žebřice pyrenejská	--	--	Téměř ohrožený (NT)	--	2011
Cévnaté rostliny	<i>Malus sylvestris</i>	jabloň lesní	--	--	Chybí údaje (DD)	--	2011
Cévnaté rostliny	<i>Nasturtium officinale</i>	potočnice lékařská	Silně ohrožený	--	Zranitelný (VU)	--	2011
Cévnaté rostliny	<i>Parthenocissus inserta</i>	loubinec popínavý	--	--	--	BL2	2010
Cévnaté rostliny	<i>Populus x canadensis</i>	topol kanadský	--	--	--	BL2	2017
Cévnaté rostliny	<i>Populus nigra</i>	topol černý	--	--	Chybí údaje (DD)	--	2011
Cévnaté rostliny	<i>Potamogeton nodosus</i>	rdest uzlinatý	--	--	Téměř ohrožený (NT)	--	2011
Cévnaté rostliny	<i>Potentilla arenaria</i>	mochna písečná	--	--	Téměř ohrožený (NT)	--	2011
Cévnaté rostliny	<i>Pseudolysimachion maritimum</i>	rozrazil dlouholistý	--	--	Zranitelný (VU)	--	2016
Cévnaté rostliny	<i>Quercus rubra</i>	dub červený	--	--	--	BL2	2017

Category	Latin name of the species	Czech name of the species	Protection category (Law 114/92 Sb.)	Directive of birds/habitats	Red list	Invasiveness (i)	Year of last record
Cévnaté rostliny	<a href="#"><i>Robinia pseudacacia</i></a>	trnovník akát	--	--	--	BL2	2017
Cévnaté rostliny	<a href="#"><i>Salix rosmarinifolia</i></a>	vrba rozmarýnolistá	--	--	Zranitelný (VU)	--	2017
Cévnaté rostliny	<a href="#"><i>Senecio sarracenicus</i></a>	starček poříční	Silně ohrožený	--	Zranitelný (VU)	--	2011
Cévnaté rostliny	<a href="#"><i>Serratula tinctoria</i></a>	srpice barvířská	--	--	Téměř ohrožený (NT)	--	2016
Cévnaté rostliny	<a href="#"><i>Silaum silaus</i></a>	koromáč olešníkovaný	--	--	Téměř ohrožený (NT)	--	2011
Cévnaté rostliny	<a href="#"><i>Solidago canadensis</i></a>	zlatobýl kanadský	--	--	--	BL2	2010
Cévnaté rostliny	<a href="#"><i>Solidago gigantea</i></a>	zlatobýl obrovský	--	--	--	BL2	2010
Cévnaté rostliny	<a href="#"><i>Stellaria palustris</i></a>	ptačinec bahenní	--	--	Zranitelný (VU)	--	2013
Cévnaté rostliny	<a href="#"><i>Symphytum bohemicum</i></a>	kostival český	Ohrožený	--	Ohrožený (EN)	--	2011
Cévnaté rostliny	<a href="#"><i>Thalictrum lucidum</i></a>	žluťucha lesklá	--	--	Téměř ohrožený (NT)	--	2017
Cévnaté rostliny	<a href="#"><i>Viola stagnina</i></a>	violka slatinná	Silně ohrožený	--	Ohrožený (EN)	--	2010
Houby	<a href="#"><i>Clitocybe houghtonii</i></a>	strmělka Houghtonova	--	--	Ohrožený (EN)	--	2011
Houby	<a href="#"><i>Marasmiellus tricolor</i></a>	špička trojbarevná	--	--	Ohrožený (EN)	--	2011
Korýši	<a href="#"><i>Branchipus schaefferi</i></a>	žábronožka letní	Kriticky ohrožený	--	Zranitelný (VU)	--	2011
Korýši	<a href="#"><i>Lepidurus apus</i></a>	listonoh jarní	Kriticky ohrožený	--	Ohrožený (EN)	--	2010
Měkkýši	<a href="#"><i>Anisus spirorbis</i></a>	svinutec kruhovitý	--	--	Zranitelný (VU)	--	2010
Měkkýši	<a href="#"><i>Anodonta cygnea</i></a>	škeble rybníčná	Silně ohrožený	--	Zranitelný (VU)	--	2010
Měkkýši	<a href="#"><i>Physa fontinalis</i></a>	levatka říční	--	--	Téměř ohrožený (NT)	--	2011
Měkkýši	<a href="#"><i>Stagnicola palustris</i></a>	blatěnka bažinná	--	--	Chybí údaje (DD)	--	2011
Měkkýši	<a href="#"><i>Unio pictorum</i></a>	velevrub malířský	Kriticky ohrožený	--	--	--	2012
Měkkýši	<a href="#"><i>Valvata macrostoma</i></a>	točenka veleústá	--	--	Kriticky ohrožený (CR)	--	2010

Category	Latin name of the species	Czech name of the species	Protection category (Law 114/92 Sb.)	Directive of birds/habitats	Red list	Invasiveness (i)	Year of last record
Motýli	<i>Iphiclides podalirius</i>	otakárek ovocný	Ohrožený	--	Téměř ohrožený (NT)	--	2016
Motýli	<i>Phengaris nausithous</i>	modrásek bahenní	Silně ohrožený	HD II, HD IV	Téměř ohrožený (NT)	--	2019
Netopýři	<i>Pipistrellus pygmaeus</i>	netopýr nejmenší	Silně ohrožený	HD IV	--	--	2016
Obojživelníci	<i>Bombina bombina</i>	kuňka obecná	Silně ohrožený	HD II, HD IV	Ohrožený (EN)	--	2018
Obojživelníci	<i>Bufo bufo</i>	ropucha obecná	Ohrožený	--	Zranitelný (VU)	--	2018
Obojživelníci	<i>Lissotriton vulgaris</i>	čolek obecný	Silně ohrožený	--	Zranitelný (VU)	--	2018
Obojživelníci	<i>Pelobates fuscus</i>	blatnice skvrnitá	Silně ohrožený	HD IV	Téměř ohrožený (NT)	--	2018
Obojživelníci	<i>Pelophylax esculentus s.l.</i>	skokan zelený komplex	Silně ohrožený	HD V	Téměř ohrožený (NT)	--	2016
Obojživelníci	<i>Pelophylax ridibundus</i>	skokan skřehotavý	Kriticky ohrožený	HD V	Téměř ohrožený (NT)	--	2018
Obojživelníci	<i>Rana dalmatina</i>	skokan štíhlý	Silně ohrožený	HD IV	Téměř ohrožený (NT)	--	2018
Obojživelníci	<i>Rana temporaria</i>	skokan hnědý	--	HD V	Zranitelný (VU)	--	2018
Obojživelníci	<i>Triturus cristatus</i>	čolek velký	Silně ohrožený	HD II, HD IV	Ohrožený (EN)	--	2018
Ortopteroidní hmyz	<i>Stethophyma grossum</i>	saranče mokřadní	--	--	Téměř ohrožený (NT)	--	2015
Plazi	<i>Anguis fragilis</i>	slepýš křehký	Silně ohrožený	--	Téměř ohrožený (NT)	--	2018
Plazi	<i>Lacerta agilis</i>	ještěrka obecná	Silně ohrožený	HD IV	Zranitelný (VU)	--	2018
Plazi	<i>Natrix natrix</i>	užovka obojková	Ohrožený	--	Téměř ohrožený (NT)	--	2018
Plazi	<i>Natrix tessellata</i>	užovka podplamatá	Kriticky ohrožený	HD IV	Ohrožený (EN)	--	2018
Plazi	<i>Trachemys scripta</i>	želva nádherná	--	--	Nevyhodnocený (NE)	BL3, 1143/2014	2019
Ploštice	<i>Oxycarenus lavaterae</i>	blánatka lipová	--	--	--	BL3	2019
Ptáci	<i>Accipiter gentilis</i>	jestřáb lesní	Ohrožený	--	Zranitelný (VU)	--	2010
Ptáci	<i>Accipiter nisus</i>	krahujec obecný	Silně ohrožený	--	Zranitelný (VU)	--	2018

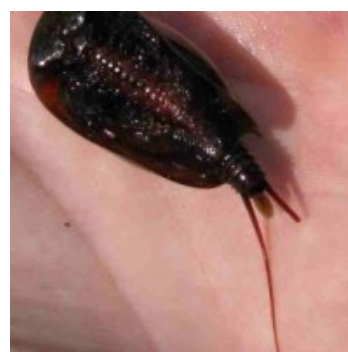
Category	Latin name of the species	Czech name of the species	Protection category (Law 114/92 Sb.)	Directive of birds/habitats	Red list	Invasiveness (i)	Year of last record
Ptáci	<a href="#"><i>Acrocephalus arundinaceus</i></a>	rákosník velký	Silně ohrožený	--	Zranitelný (VU)	--	2017
Ptáci	<a href="#"><i>Actitis hypoleucos</i></a>	pisík obecný	Silně ohrožený	--	Ohrožený (EN)	--	2017
Ptáci	<a href="#"><i>Alcedo atthis</i></a>	ledňáček říční	Silně ohrožený	BD I	Zranitelný (VU)	--	2018
Ptáci	<a href="#"><i>Anas acuta</i></a>	ostralka štíhlá	Kriticky ohrožený	--	Lokálně vyhynulý (RE)	--	2016
Ptáci	<a href="#"><i>Anas clypeata</i></a>	lžičák pestrý	Silně ohrožený	--	Kriticky ohrožený (CR)	--	2012
Ptáci	<a href="#"><i>Anas crecca</i></a>	čírka obecná	Ohrožený	--	Kriticky ohrožený (CR)	--	2017
Ptáci	<a href="#"><i>Anas penelope</i></a>	hvízdák eurasijský	--	--	Nevhodný pro hodnocení (NA)	--	2017
Ptáci	<a href="#"><i>Anas querquedula</i></a>	čírka modrá	Silně ohrožený	--	Kriticky ohrožený (CR)	--	2015
Ptáci	<a href="#"><i>Anas strepera</i></a>	kopřivka obecná	Ohrožený	--	Zranitelný (VU)	--	2015
Ptáci	<a href="#"><i>Anser anser</i></a>	husa velká	--	--	Zranitelný (VU)	--	2018
Ptáci	<a href="#"><i>Anthus pratensis</i></a>	linduška luční	--	--	Téměř ohrožený (NT)	--	2018
Ptáci	<a href="#"><i>Apus apus</i></a>	rorýs obecný	Ohrožený	--	--	--	2016
Ptáci	<a href="#"><i>Ardea alba</i></a>	volavka bílá	Silně ohrožený	BD I	--	--	2018
Ptáci	<a href="#"><i>Ardea cinerea</i></a>	volavka popelavá	--	--	Téměř ohrožený (NT)	--	2018
Ptáci	<a href="#"><i>Bucephala clangula</i></a>	hohol severní	Silně ohrožený	--	Ohrožený (EN)	--	2017
Ptáci	<a href="#"><i>Caprimulgus europaeus</i></a>	lelek lesní	Silně ohrožený	BD I	Ohrožený (EN)	--	2016
Ptáci	<a href="#"><i>Charadrius dubius</i></a>	kulík říční	--	--	Zranitelný (VU)	--	2017
Ptáci	<a href="#"><i>Chroicocephalus ridibundus</i></a>	racek chechtavý	--	--	Zranitelný (VU)	--	2018
Ptáci	<a href="#"><i>Ciconia nigra</i></a>	čáp černý	Silně ohrožený	BD I	Zranitelný (VU)	--	2013
Ptáci	<a href="#"><i>Circus aeruginosus</i></a>	moták pochop	Ohrožený	BD I	Zranitelný (VU)	--	2018
Ptáci	<a href="#"><i>Circus cyaneus</i></a>	moták pilich	Silně ohrožený	BD I	Kriticky ohrožený (CR)	--	2011
Ptáci	<a href="#"><i>Circus pygargus</i></a>	moták lužní	Silně ohrožený	BD I	Ohrožený (EN)	--	2014

Category	Latin name of the species	Czech name of the species	Protection category (Law 114/92 Sb.)	Directive of birds/habitats	Red list	Invasiveness (i)	Year of last record
Ptáci	<i>Corvus corax</i>	krkavec velký	Ohrožený	--	--	--	2018
Ptáci	<i>Corvus corone</i>	vrána černá	--	--	Téměř ohrožený (NT)	--	2011
Ptáci	<i>Corvus frugilegus</i>	havran polní	--	--	Zranitelný (VU)	--	2017
Ptáci	<i>Cygnus olor</i>	labuť velká	--	--	Zranitelný (VU)	--	2017
Ptáci	<i>Delichon urbicum</i>	jiříčka obecná	--	--	Téměř ohrožený (NT)	--	2017
Ptáci	<i>Dendrocopos medius</i>	strakapoud prostřední	Ohrožený	BD I	Zranitelný (VU)	--	2019
Ptáci	<i>Dendrocopos minor</i>	strakapoud malý	--	--	Zranitelný (VU)	--	2018
Ptáci	<i>Dryocopus martius</i>	datel černý	--	BD I	--	--	2019
Ptáci	<i>Emberiza calandra</i>	strnad luční	Kriticky ohrožený	--	Zranitelný (VU)	--	2017
Ptáci	<i>Falco peregrinus</i>	sokol stěhovavý	Kriticky ohrožený	BD I	Ohrožený (EN)	--	2018
Ptáci	<i>Falco subbuteo</i>	ostržď lesní	Silně ohrožený	--	Ohrožený (EN)	--	2012
Ptáci	<i>Ficedula albicollis</i>	lejsek bělokrký	--	BD I	Téměř ohrožený (NT)	--	2016
Ptáci	<i>Ficedula hypoleuca</i>	lejsek černohlavý	--	--	Téměř ohrožený (NT)	--	2016
Ptáci	<i>Gallinago gallinago</i>	bekasina otavní	Silně ohrožený	--	Ohrožený (EN)	--	2011
Ptáci	<i>Gallinula chloropus</i>	slípka zelenonohá	--	--	Téměř ohrožený (NT)	--	2018
Ptáci	<i>Haliaeetus albicilla</i>	orel mořský	Kriticky ohrožený	BD I	Ohrožený (EN)	--	2018
Ptáci	<i>Hirundo rustica</i>	vlaštovka obecná	Ohrožený	--	Téměř ohrožený (NT)	--	2018
Ptáci	<i>Jynx torquilla</i>	krutihlav obecný	Silně ohrožený	--	Zranitelný (VU)	--	2016
Ptáci	<i>Lanius collurio</i>	ťuhýk obecný	Ohrožený	BD I	Téměř ohrožený (NT)	--	2017
Ptáci	<i>Lanius excubitor</i>	ťuhýk šedý	Ohrožený	--	Zranitelný (VU)	--	2018
Ptáci	<i>Larus cachinnans</i>	racek bělohlavý	--	--	Nevhodný pro hodnocení (NA)	--	2017
Ptáci	<i>Larus canus</i>	racek bouřní	--	--	Lokálně vyhynulý (RE)	--	2014

Category	Latin name of the species	Czech name of the species	Protection category (Law 114/92 Sb.)	Directive of birds/habitats	Red list	Invasiveness (i)	Year of last record
Ptáci	<a href="#"><i>Locustella luscinioides</i></a>	cvrčilka slavíková	Ohrožený	--	Ohrožený (EN)	--	2017
Ptáci	<a href="#"><i>Luscinia megarhynchos</i></a>	slavík obecný	Ohrožený	--	--	--	2017
Ptáci	<a href="#"><i>Mergellus albellus</i></a>	morčák malý	--	BD I	--	--	2013
Ptáci	<a href="#"><i>Mergus merganser</i></a>	morčák velký	Kriticky ohrožený	--	Kriticky ohrožený (CR)	--	2017
Ptáci	<a href="#"><i>Milvus migrans</i></a>	luňák hnědý	Kriticky ohrožený	BD I	Kriticky ohrožený (CR)	--	2016
Ptáci	<a href="#"><i>Milvus milvus</i></a>	luňák červený	Kriticky ohrožený	BD I	Kriticky ohrožený (CR)	--	2018
Ptáci	<a href="#"><i>Motacilla flava</i></a>	konipas luční	Silně ohrožený	--	Zranitelný (VU)	--	2013
Ptáci	<a href="#"><i>Muscicapa striata</i></a>	lejsek šedý	Ohrožený	--	--	--	2016
Ptáci	<a href="#"><i>Netta rufina</i></a>	zrzhlávka rudozobá	Silně ohrožený	--	Ohrožený (EN)	--	2012
Ptáci	<a href="#"><i>Oenanthe oenanthe</i></a>	bělořit šedý	Silně ohrožený	--	Ohrožený (EN)	--	2011
Ptáci	<a href="#"><i>Oriolus oriolus</i></a>	žluva hajní	Silně ohrožený	--	--	--	2018
Ptáci	<a href="#"><i>Pernis apivorus</i></a>	včelojed lesní	Silně ohrožený	BD I	Ohrožený (EN)	--	2016
Ptáci	<a href="#"><i>Picus canus</i></a>	žluna šedá	--	BD I	Zranitelný (VU)	--	2018
Ptáci	<a href="#"><i>Podiceps cristatus</i></a>	potápka roháč	Ohrožený	--	Zranitelný (VU)	--	2017
Ptáci	<a href="#"><i>Rallus aquaticus</i></a>	chřástal vodní	Silně ohrožený	--	Zranitelný (VU)	--	2015
Ptáci	<a href="#"><i>Riparia riparia</i></a>	břehule říční	Ohrožený	--	Téměř ohrožený (NT)	--	2013
Ptáci	<a href="#"><i>Saxicola rubetra</i></a>	bramborníček hnědý	Ohrožený	--	--	--	2011
Ptáci	<a href="#"><i>Saxicola rubicola</i></a>	bramborníček černohlavý	Ohrožený	--	Zranitelný (VU)	--	2017
Ptáci	<a href="#"><i>Tachybaptus ruficollis</i></a>	potápka malá	Ohrožený	--	Zranitelný (VU)	--	2018
Ptáci	<a href="#"><i>Tringa glareola</i></a>	vodouš bahenní	--	BD I	--	--	2014
Ptáci	<a href="#"><i>Tringa ochropus</i></a>	vodouš kropenatý	Silně ohrožený	--	Ohrožený (EN)	--	2015
Ptáci	<a href="#"><i>Turdus iliacus</i></a>	drozd cvrčala	Silně ohrožený	--	Nevhodný pro hodnocení (NA)	--	2018

Category	Latin name of the species	Czech name of the species	Protection category (Law 114/92 Sb.)	Directive of birds/habitats	Red list	Invasiveness (i)	Year of last record
Ptáci	<a href="#">Tyto alba</a>	sova pálená	Silně ohrožený	--	Kriticky ohrožený (CR)	--	2017
Ptáci	<a href="#">Vanellus vanellus</a>	čejka chocholatá	--	--	Zranitelný (VU)	--	2018
Ryby a mihule	<a href="#">Ameiurus nebulosus</a>	sumeček americký	--	--	Nevhodný pro hodnocení (NA)	GL	2016
Ryby a mihule	<a href="#">Anguilla anguilla</a>	úhoř říční	--	--	Vyhynulý ve volné přírodě (EW)	--	2016
Ryby a mihule	<a href="#">Barbus barbus</a>	parma obecná	--	HD V	Téměř ohrožený (NT)	--	2011
Ryby a mihule	<a href="#">Carassius gibelio</a>	karas stříbrný	--	--	Nevhodný pro hodnocení (NA)	BL3	2016
Ryby a mihule	<a href="#">Chondrostoma nasus</a>	ostroretka stěhovavá	--	--	Zranitelný (VU)	--	2010
Ryby a mihule	<a href="#">Ctenopharyngodon idella</a>	amur bílý	--	--	Nevhodný pro hodnocení (NA)	BL2	2016
Ryby a mihule	<a href="#">Leuciscus aspius</a>	bolen dravý	--	HD II, HD V	--	--	2014
Ryby a mihule	<a href="#">Pseudorasbora parva</a>	střevlička východní	--	--	Nevhodný pro hodnocení (NA)	BL3, 1143/2014	2011
Ryby a mihule	<a href="#">Rhodeus amarus</a>	hořavka duhová	--	HD II	Téměř ohrožený (NT)	--	2011
Savci	<a href="#">Castor fiber</a>	bobr evropský	Silně ohrožený	HD II, HD IV	--	--	2018
Savci	<a href="#">Lutra lutra</a>	vydra říční	Silně ohrožený	HD II, HD IV	Téměř ohrožený (NT)	--	2018
Savci	<a href="#">Myocastor coypus</a>	nutrie	--	--	Nevyhodnocený (NE)	BL3, 1143/2014	2019

## Photos



## Literature

CHYTIL, J.; HAKROVÁ, P.; HUDEC, K. (eds.) et al. (1999). *Mokřady České republiky: Přehled vodních a mokřadních lokalit České republiky*. Mikulov: Český ramsarský výbor. 327 s.