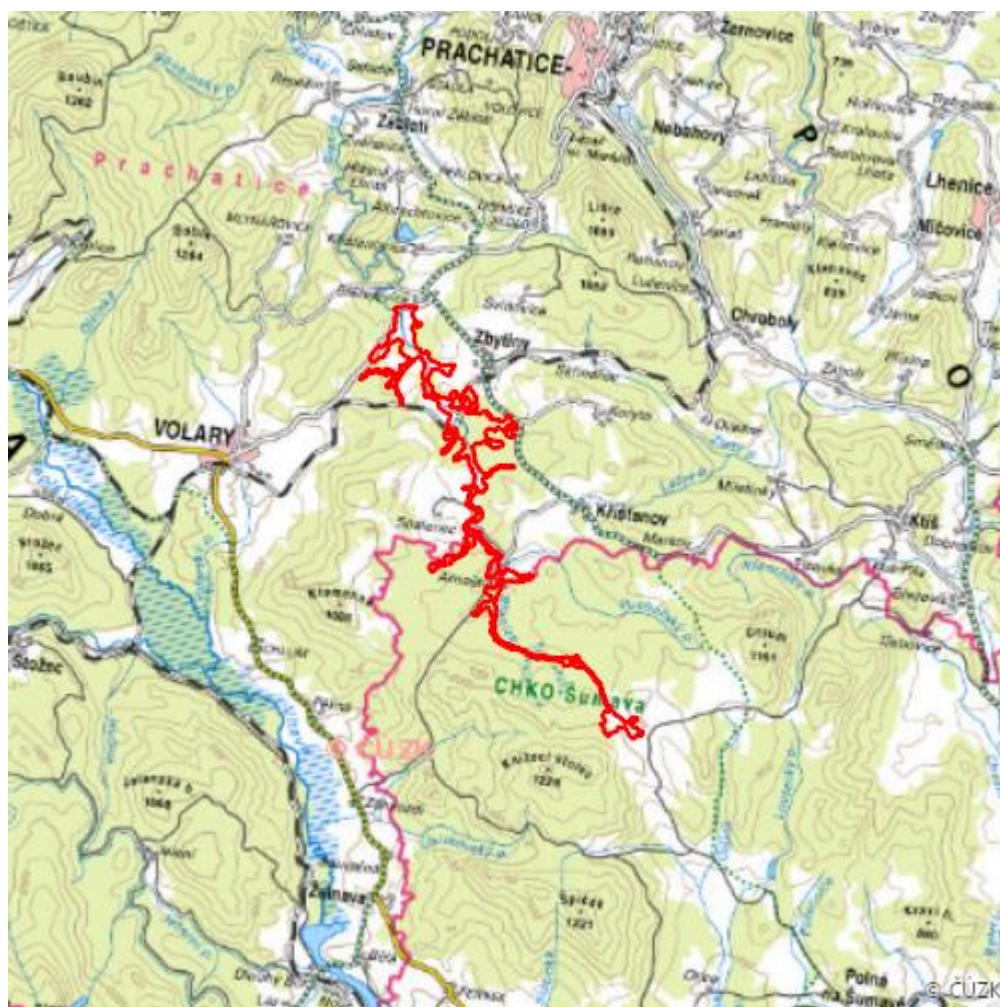


# Blanice

N.PT.01



<b>Localisation:</b>	48.902856N 13.978659E
<b>Area:</b>	506.245 ha
<b>Category:</b>	Wetlands of national importance
<b>Wetland's type:</b>	1, 2, 5, 8
<b>The degree of protection:</b>	SCI, PLA, NNM, SPA
<b>Altitude:</b>	761 - 1026 m

## Characteristic

Úsek přirozeného vodního toku s nespojitým vrbo-olšovým doprovodem a přilehlými mokřadními

až mezofytními loukami v potoční nivě. Z botanického hlediska jsou významné především zanikající nelesní cenózy vyžadující obhospodařování, rašeliništní louky (sv. Caricion fuscae, Sphagno-Caricion canescentis s přechody k lučním rašeliništím sv. Sphagnion medii), vlhké louky vzácně s prameništi (sv. Calthion, Cardamino-Montion) a mezofilní květnaté louky a pastviny (sv. Polygono-Trisetion, Violion caninae). Místy menší porosty rašelinných vrbín (sv. Salicion cinereae) a březin (sv. Betulion pubescentis). Lesy v území jsou jinak vesměs kulturní.

## Natural habitats

Habitat code	Habitat name	Code of the habitat type	Name the habitat type	Area	Relative area (%)	Habitat quality (1-4)
K1	Mokřadní vrbiny	--	--	0.645 ha	0.13	3.56
L10.2	Rašelinné brusnicové bory	91D0	Rašelinný les	4.464 ha	0.88	3.52
L2.1	Horské olšiny s olší šedou ( <i>Alnus incana</i> )	91E0	Smíšené jasanovo-olšové lužní lesy temperátní a boreální Evropy ( <i>Alno-Padion</i> , <i>Alnion incanae</i> , <i>Salicion albae</i> )	4.771 ha	0.94	3.65
L2.2	Údolní jasanovo-olšové luhy	91E0	Smíšené jasanovo-olšové lužní lesy temperátní a boreální Evropy ( <i>Alno-Padion</i> , <i>Alnion incanae</i> , <i>Salicion albae</i> )	33.586 ha	6.63	3.46
L5.4	Acidofilní bučiny	9110	Bučiny asociace <i>Luzulo-Fagetum</i>	1.549 ha	0.31	4
L9.2B	Podmáčené smrčiny	9410	Acidofilní smrčiny ( <i>Vaccinio-Piceetea</i> )	52.623 ha	10.39	3.83
M1.1	Rákosiny eutrofních stojatých vod	--	--	0.009 ha	--	3
M1.7	Vegetace vysokých ostríc	--	--	0.947 ha	0.19	3.59
R2.2	Nevápnitá mechová slatiniště	7140	Přechodová rašeliniště a třasoviště	39.728 ha	7.85	2.79
R2.3	Přechodová rašeliniště	7140	Přechodová rašeliniště a třasoviště	14.078 ha	2.78	2.16

Habitat code	Habitat name	Code of the habitat type	Name the habitat type	Area	Relative area (%)	Habitat quality (1-4)
R3.4	Degradovaná vrchoviště	7120	Degradovaná vrchoviště (ještě schopná přirozené obnovy)	4.971 ha	0.98	3.15
S1.5	Křoviny skal a drolin s rybízem alpským ( <i>Ribes alpinum</i> )	--	--	0.000 ha	--	2
T1.1	Mezofilní ovsíkové louky	6510	Extenzivní sečené louky nížin až podhůří ( <i>Arrhenatherion</i> , <i>Brachypodio-Centaureion nemoralis</i> )	0.635 ha	0.13	3.36
T1.2	Horské trojštětové louky	6520	Horské sečené louky	0.378 ha	0.07	4
T1.5	Vlhké pcháčové louky	--	--	116.348 ha	22.98	3.38
T1.6	Vlhká tužebníková lada	6430	Vlhkomilná vysokobylinná lemová společenstva nížin a horského až alpského stupně	1.844 ha	0.36	3.97
T1.9	Střídavě vlhké bezkolencové louky	6410	Bezkolencové louky na vápnitých, rašelinných nebo hlinito-jílovitých půdách ( <i>Molinion caeruleae</i> )	3.608 ha	0.71	4
T2.3B	Podhorské a horské smilkové trávníky bez výskytu jalovce obecného ( <i>Juniperus communis</i> )	6230	Druhově bohaté smilkové louky na silikátových podložích v horských oblastech (a v kontinentální Evropě v podhorských oblastech)	15.459 ha	3.05	3.36
V1F	Makrofytní vegetace přirozeně eutrofních a mezotrofních stojatých vod, porosty bez druhů charakteristických pro V1A-V1E	3150	Přirozené eutrofní vodní nádrže s vegetací typu <i>Magnopotamion</i> nebo <i>Hydrocharition</i>	0.088 ha	0.02	2

Habitat code	Habitat name	Code of the habitat type	Name the habitat type	Area	Relative area (%)	Habitat quality (1-4)
V1G	Makrofytní vegetace přirozeně eutrofních a mezotrofních stojatých vod, porosty bez ochrannářsky významných vodních makrofytů	--	--	0.029 ha	0.01	3
V2C	Makrofytní vegetace mělkých stojatých vod, ostatní porosty	--	--	0.107 ha	0.02	2
V4A	Makrofytní vegetace vodních toků, porosty aktuálně přítomných vodních makrofytů	3260	Nížinné až horské vodní toky s vegetací svazů <i>Ranunculion fluitantis</i> a <i>Callitricho-Batrachion</i>	2.890 ha	0.57	2
V4B	Makrofytní vegetace vodních toků, stanoviště s potenciálním výskytem vodních makrofytů nebo se zjevně přirozeným či přírodě blízkým charakterem koryta	--	--	5.314 ha	1.05	2.86
V5	Vegetace parožnatek	3140	Tvrde oligo-mezotrofní vody s bentickou vegetací parožnatek	0.038 ha	0.01	2

## List of species of conservation finding database

Category	Latin name of the species	Czech name of the species	Protection category (Law 114/92 Sb.)	Directive of birds/habitats	Red list	Invasiveness (i)	Year of last record
----------	---------------------------	---------------------------	--------------------------------------	-----------------------------	----------	------------------	---------------------

Category	Latin name of the species	Czech name of the species	Protection category (Law 114/92 Sb.)	Directive of birds/habitats	Red list	Invasiveness (i)	Year of last record
Brouci	<i>Carabus arcensis</i>	střevlík polní	Ohrožený	--	--	--	2012
Cévnaté rostliny	<i>Aconitum plicatum</i>	oměj šalamounek	Ohrožený	--	--	--	2015
Cévnaté rostliny	<i>Aconitum variegatum</i>	oměj pestrý	Ohrožený	--	--	--	2015
Cévnaté rostliny	<i>Antennaria dioica</i>	kociánek dvoudomý	--	--	Ohrožený (EN)	--	2015
Cévnaté rostliny	<i>Arnica montana</i>	prha arnika	Ohrožený	HD V	Téměř ohrožený (NT)	--	2016
Cévnaté rostliny	<i>Arrhenatherum elatius</i>	ovsík vyvýšený	--	--	--	BL2	2016
Cévnaté rostliny	<i>Betula carpatica</i>	bříza karpatská	--	--	Chybí údaje (DD)	--	2015
Cévnaté rostliny	<i>Carex dioica</i>	ostřice dvoudomá	Kriticky ohrožený	--	Ohrožený (EN)	--	2015
Cévnaté rostliny	<i>Carex flava</i>	ostřice rusá	--	--	Téměř ohrožený (NT)	--	2015
Cévnaté rostliny	<i>Carex hartmanii</i>	ostřice Hartmanova	--	--	Téměř ohrožený (NT)	--	2015
Cévnaté rostliny	<i>Carex lasiocarpa</i>	ostřice plstnatoplodá	Silně ohrožený	--	Téměř ohrožený (NT)	--	2015
Cévnaté rostliny	<i>Carex pulicaris</i>	ostřice blešní	Ohrožený	--	Ohrožený (EN)	--	2015
Cévnaté rostliny	<i>Carex umbrosa</i>	ostřice stinná	--	--	Téměř ohrožený (NT)	--	2015
Cévnaté rostliny	<i>Cirsium arvense</i>	pcháč oset	--	--	--	BL3	2015
Cévnaté rostliny	<i>Crepis mollis subsp. hieracioides</i>	škarda měkká čertkusolistá	--	--	Téměř ohrožený (NT)	--	2015
Cévnaté rostliny	<i>Dactylorhiza fuchsii</i>	prstnatec Fuchsův	Ohrožený	--	--	--	2015
Cévnaté rostliny	<i>Dactylorhiza majalis</i>	prstnatec májový	Ohrožený	--	--	--	2012

Category	Latin name of the species	Czech name of the species	Protection category (Law 114/92 Sb.)	Directive of birds/habitats	Red list	Invasiveness (i)	Year of last record
Cévnaté rostliny	<a href="#"><i>Doronicum austriacum</i></a>	kamzičník rakouský	Ohrožený	--	--	--	2016
Cévnaté rostliny	<a href="#"><i>Drosera rotundifolia</i></a>	rosnatka okrouhlostá	Silně ohrožený	--	Zranitelný (VU)	--	2015
Cévnaté rostliny	<a href="#"><i>Dryopteris cristata</i></a>	kaprad' hřebenitá	Kriticky ohrožený	--	Zranitelný (VU)	--	2015
Cévnaté rostliny	<a href="#"><i>Epilobium obscurum</i></a>	vrbovka tmavá	--	--	Téměř ohrožený (NT)	--	2016
Cévnaté rostliny	<a href="#"><i>Epilobium palustre</i></a>	vrbovka bahenní	--	--	Téměř ohrožený (NT)	--	2016
Cévnaté rostliny	<a href="#"><i>Hieracium aurantiacum</i></a>	chlupáček oranžový	--	--	Téměř ohrožený (NT)	--	2015
Cévnaté rostliny	<a href="#"><i>Lupinus polyphyllus</i></a>	lupina mnoholistá	--	--	--	BL2	2019
Cévnaté rostliny	<a href="#"><i>Lycopodium annotinum</i></a>	plavuň pučivá	Ohrožený	HD V	--	--	2015
Cévnaté rostliny	<a href="#"><i>Oxycoccus palustris</i></a>	klikva bahenní	Ohrožený	--	Málo dotčený (LC)	--	2019
Cévnaté rostliny	<a href="#"><i>Parnassia palustris</i></a>	tolije bahenní	Ohrožený	--	Ohrožený (EN)	--	2015
Cévnaté rostliny	<a href="#"><i>Pedicularis sylvatica</i></a>	všivec lesní	Silně ohrožený	--	Zranitelný (VU)	--	2020
Cévnaté rostliny	<a href="#"><i>Platanthera chlorantha</i></a>	vemeník zelenavý	Ohrožený	--	Zranitelný (VU)	--	2018
Cévnaté rostliny	<a href="#"><i>Platanthera sp.</i></a>	--	Ohrožený	--	Zranitelný (VU)	--	2012
Cévnaté rostliny	<a href="#"><i>Potamogeton alpinus</i></a>	rdest alpský	Silně ohrožený	--	Zranitelný (VU)	--	2015
Cévnaté rostliny	<a href="#"><i>Potentilla palustris</i></a>	zábělník bahenní	--	--	Téměř ohrožený (NT)	--	2016
Cévnaté rostliny	<a href="#"><i>Salix pentandra</i></a>	vrba pětimužná	--	--	Téměř ohrožený (NT)	--	2019
Cévnaté rostliny	<a href="#"><i>Salix rosmarinifolia</i></a>	vrba rozmarýnolistá	--	--	Zranitelný (VU)	--	2015

Category	Latin name of the species	Czech name of the species	Protection category (Law 114/92 Sb.)	Directive of birds/habitats	Red list	Invasiveness (i)	Year of last record
Cévnaté rostliny	<i>Silene noctiflora</i>	silenka noční	--	--	Téměř ohrožený (NT)	--	2015
Cévnaté rostliny	<i>Soldanella montana</i>	dřípatka horská	Ohrožený	--	--	--	2015
Cévnaté rostliny	<i>Trifolium spadiceum</i>	jetel kaštanový	--	--	Zranitelný (VU)	--	2015
Cévnaté rostliny	<i>Willemetia stipitata</i>	pleška stopkatá	Ohrožený	--	Téměř ohrožený (NT)	--	2015
Chrostíci	<i>Agraylea sexmaculata</i>	--	--	--	Téměř ohrožený (NT)	--	2011
Chrostíci	<i>Glossosoma boltoni</i>	--	--	--	Téměř ohrožený (NT)	--	2011
Mechorosty	<i>Sphagnum sp.</i>	--	--	HD V	--	--	2015
Měkkýši	<i>Helix pomatia</i>	hlemýžď zahradní	--	HD V	--	--	2015
Motýli	<i>Boloria eunomia</i>	perleťovec mokřadní	Ohrožený	--	--	--	2019
Motýli	<i>Boloria selene</i>	perleťovec dvanáctitečný	--	--	Téměř ohrožený (NT)	--	2019
Motýli	<i>Erebia medusa</i>	okáč rosičkový	--	--	Téměř ohrožený (NT)	--	2020
Motýli	<i>Lasiommata maera</i>	okáč ječmínkový	--	--	Téměř ohrožený (NT)	--	2019
Motýli	<i>Lycaena hippothoe</i>	ohniváček modroleký	--	--	Téměř ohrožený (NT)	--	2013
Motýli	<i>Melitaea athalia</i>	hnědásek jitrocelový	--	--	Téměř ohrožený (NT)	--	2020
Motýli	<i>Melitaea diamina</i>	hnědásek rozrazilový	--	--	Zranitelný (VU)	--	2019
Motýli	<i>Parasemia plantaginis</i>	přástevník jitrocelový	--	--	Zranitelný (VU)	--	2012

Category	Latin name of the species	Czech name of the species	Protection category (Law 114/92 Sb.)	Directive of birds/habitats	Red list	Invasiveness (i)	Year of last record
Motýli	<a href="#"><i>Polyommatus amandus</i></a>	modrásek ušlechtilý	--	--	Téměř ohrožený (NT)	--	2019
Obojživelníci	<a href="#"><i>Bufo bufo</i></a>	ropucha obecná	Ohrožený	--	Zranitelný (VU)	--	2019
Obojživelníci	<a href="#"><i>Ichthyosaura alpestris</i></a>	čolek horský	Silně ohrožený	--	Zranitelný (VU)	--	2019
Obojživelníci	<a href="#"><i>Lissotriton vulgaris</i></a>	čolek obecný	Silně ohrožený	--	Zranitelný (VU)	--	2019
Obojživelníci	<a href="#"><i>Rana temporaria</i></a>	skokan hnědý	--	HD V	Zranitelný (VU)	--	2019
Plazi	<a href="#"><i>Natrix natrix</i></a>	užovka obojková	Ohrožený	--	Téměř ohrožený (NT)	--	2019
Plazi	<a href="#"><i>Vipera berus</i></a>	zmije obecná	Kriticky ohrožený	--	Zranitelný (VU)	--	2020
Plazi	<a href="#"><i>Zootoca vivipara</i></a>	ještěrka živorodá	Silně ohrožený	--	Téměř ohrožený (NT)	--	2011
Ptáci	<a href="#"><i>Aegolius funereus</i></a>	sýc rousný	Silně ohrožený	BD I	Zranitelný (VU)	--	2019
Ptáci	<a href="#"><i>Alcedo atthis</i></a>	ledňáček říční	Silně ohrožený	BD I	Zranitelný (VU)	--	2019
Ptáci	<a href="#"><i>Anthus pratensis</i></a>	linduška luční	--	--	Téměř ohrožený (NT)	--	2020
Ptáci	<a href="#"><i>Carpodacus erythrinus</i></a>	hýl rudý	Ohrožený	--	Zranitelný (VU)	--	2017
Ptáci	<a href="#"><i>Ciconia nigra</i></a>	čáp černý	Silně ohrožený	BD I	Zranitelný (VU)	--	2011
Ptáci	<a href="#"><i>Columba oenas</i></a>	holub doupňák	Silně ohrožený	--	Zranitelný (VU)	--	2019
Ptáci	<a href="#"><i>Corvus corax</i></a>	krkavec velký	Ohrožený	--	--	--	2017
Ptáci	<a href="#"><i>Corvus corone</i></a>	vrána černá	--	--	Téměř ohrožený (NT)	--	2017
Ptáci	<a href="#"><i>Coturnix coturnix</i></a>	křepelka polní	Silně ohrožený	--	Téměř ohrožený (NT)	--	2015



Category	Latin name of the species	Czech name of the species	Protection category (Law 114/92 Sb.)	Directive of birds/habitats	Red list	Invasiveness (i)	Year of last record
Ptáci	<a href="#"><i>Crex crex</i></a>	chřástal polní	Silně ohrožený	BD I	Zranitelný (VU)	--	2020
Ptáci	<a href="#"><i>Cygnus olor</i></a>	labuť velká	--	--	Zranitelný (VU)	--	2017
Ptáci	<a href="#"><i>Delichon urbicum</i></a>	jiříčka obecná	--	--	Téměř ohrožený (NT)	--	2015
Ptáci	<a href="#"><i>Dryobates minor</i></a>	strakapoud malý	--	--	Zranitelný (VU)	--	2011
Ptáci	<a href="#"><i>Dryocopus martius</i></a>	datel černý	--	BD I	--	--	2019
Ptáci	<a href="#"><i>Gallinago gallinago</i></a>	bekasina otavní	Silně ohrožený	--	Ohrožený (EN)	--	2018
Ptáci	<a href="#"><i>Haliaeetus albicilla</i></a>	orel mořský	Kriticky ohrožený	BD I	Ohrožený (EN)	--	2011
Ptáci	<a href="#"><i>Hirundo rustica</i></a>	vlaštovka obecná	Ohrožený	--	Téměř ohrožený (NT)	--	2015
Ptáci	<a href="#"><i>Lanius collurio</i></a>	ťuhýk obecný	Ohrožený	BD I	Téměř ohrožený (NT)	--	2020
Ptáci	<a href="#"><i>Nucifraga caryocatactes</i></a>	ořešník kropenatý	Ohrožený	--	Zranitelný (VU)	--	2014
Ptáci	<a href="#"><i>Picus canus</i></a>	žluna šedá	--	BD I	Zranitelný (VU)	--	2018
Ptáci	<a href="#"><i>Saxicola rubetra</i></a>	bramborníček hnědý	Ohrožený	--	--	--	2020
Ptáci	<a href="#"><i>Scolopax rusticola</i></a>	sluka lesní	Ohrožený	--	Zranitelný (VU)	--	2019
Ptáci	<a href="#"><i>Strix uralensis</i></a>	puštík bělavý	Kriticky ohrožený	BD I	Kriticky ohrožený (CR)	--	2018
Ptáci	<a href="#"><i>Tetrastes bonasia</i></a>	jeřábek lesní	Silně ohrožený	ČR, BD II	Zranitelný (VU)	--	2019
Ptáci	<a href="#"><i>Vanellus vanellus</i></a>	čejka chocholatá	--	--	Zranitelný (VU)	--	2019
Ryby a mihule	<a href="#"><i>Cottus gobio</i></a>	vranka obecná	Ohrožený	HD II	Téměř ohrožený (NT)	--	2016

Category	Latin name of the species	Czech name of the species	Protection category (Law 114/92 Sb.)	Directive of birds/habitats	Red list	Invasiveness (i)	Year of last record
Ryby a mihule	<a href="#"><i>Lampetra planeri</i></a>	mihule potoční	Kriticky ohrožený	HD II	Zranitelný (VU)	--	2019
Ryby a mihule	<a href="#"><i>Phoxinus phoxinus</i></a>	střevle potoční	Ohrožený	--	Zranitelný (VU)	--	2019
Savci	<a href="#"><i>Lepus europaeus</i></a>	zajíc polní	--	--	Téměř ohrožený (NT)	--	2020
Savci	<a href="#"><i>Lutra lutra</i></a>	vydra říční	Silně ohrožený	HD II, HD IV	Téměř ohrožený (NT)	--	2019
Savci	<a href="#"><i>Sicista betulina</i></a>	myšivka horská	Silně ohrožený	HD IV	Zranitelný (VU)	--	2019
Savci	<a href="#"><i>Sorex alpinus</i></a>	rejsek horský	Silně ohrožený	--	Zranitelný (VU)	--	2019

## Literature

CHYTIL, J.; HAKROVÁ, P.; HUDEC, K. (eds.) et al. (1999). *Mokřady České republiky: Přehled vodních a mokřadních lokalit České republiky*. Mikulov: Český ramsarský výbor. 327 s.