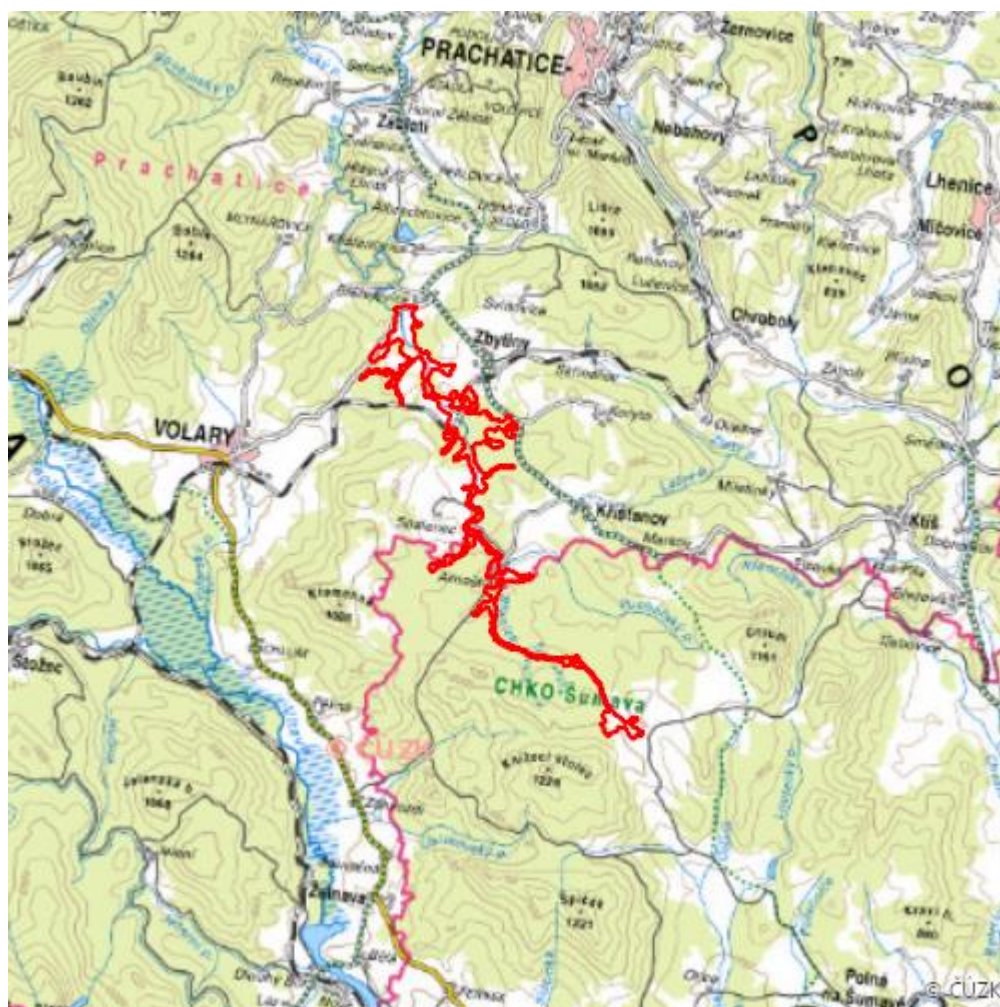


Blanice

N.PT.01



| | |
|----------------------------------|---------------------------------|
| Localisation: | 48.902856N 13.978659E |
| Area: | 506.245 ha |
| Category: | Wetlands of national importance |
| Wetland's type: | 1, 2, 5, 8 |
| The degree of protection: | SCI, PLA, NNM, SPA |
| Altitude: | 761 - 1026 m |

Characteristic

Úsek přirozeného vodního toku s nespojitým vrbo-olšovým doprovodem a přilehlými mokřadními

až mezofytními loukami v potoční nivě. Z botanického hlediska jsou významné především zanikající nelesní cenózy vyžadující obhospodařování, rašeliništní louky (sv. Caricion fuscae, Sphagno-Caricion canescentis s přechody k lučným rašeliništím sv. Sphagnion medii), vlhké louky vzácně s prameništi (sv. Calthion, Cardamino-Montion) a mezofilní květnaté louky a pastviny (sv. Polygono-Trisetion, Violion caninae). Místa menší porosty rašelinných vrb (sv. Salicion cinereae) a březin (sv. Betulion pubescentis). Lesy v území jsou jinak vesměs kulturní.

Natural habitats

| Habitat code | Habitat name | Code of the habitat type | Name the habitat type | Area | Relative area (%) | Habitat quality (1-4) |
|--------------|--|--------------------------|--|-----------|-------------------|-----------------------|
| K1 | Mokřadní vrbiny | -- | -- | 0.645 ha | 0.13 | 3.56 |
| L10.2 | Rašelinné brusnicové bory | 91D0 | Rašelinný les | 4.464 ha | 0.88 | 3.52 |
| L2.1 | Horské olšiny s olší šedou (<i>Alnus incana</i>) | 91E0 | Smíšené jasanovo-olšové lužní lesy temperátní a boreální Evropy (<i>Alno-Padion</i> , <i>Alnion incanae</i> , <i>Salicion albae</i>) | 4.771 ha | 0.94 | 3.65 |
| L2.2 | Údolní jasanovo-olšové luhy | 91E0 | Smíšené jasanovo-olšové lužní lesy temperátní a boreální Evropy (<i>Alno-Padion</i> , <i>Alnion incanae</i> , <i>Salicion albae</i>) | 33.586 ha | 6.63 | 3.46 |
| L5.4 | Acidofilní bučiny | 9110 | Bučiny asociace <i>Luzulo-Fagetum</i> | 1.549 ha | 0.31 | 4 |
| L9.2B | Podmáčené smrčiny | 9410 | Acidofilní smrčiny (<i>Vaccinio-Piceetea</i>) | 52.623 ha | 10.39 | 3.83 |
| M1.1 | Rákosiny eutrofních stojatých vod | -- | -- | 0.009 ha | -- | 3 |
| M1.7 | Vegetace vysokých ostríc | -- | -- | 0.947 ha | 0.19 | 3.59 |
| R2.2 | Nevápnitá mechová slatiniště | 7140 | Přechodová rašeliniště a třasoviště | 39.728 ha | 7.85 | 2.79 |
| R2.3 | Přechodová rašeliniště | 7140 | Přechodová rašeliniště a třasoviště | 14.078 ha | 2.78 | 2.16 |

| Habitat code | Habitat name | Code of the habitat type | Name the habitat type | Area | Relative area (%) | Habitat quality (1-4) |
|--------------|---|--------------------------|---|------------|-------------------|-----------------------|
| R3.4 | Degradovaná vrchoviště | 7120 | Degradovaná vrchoviště (ještě schopná přirozené obnovy) | 4.971 ha | 0.98 | 3.15 |
| S1.5 | Křoviny skal a drolin s rybízem alpským (<i>Ribes alpinum</i>) | -- | -- | 0.000 ha | -- | 2 |
| T1.1 | Mezofilní ovsíkové louky | 6510 | Extenzivní sečené louky nížin až podhůří (<i>Arrhenatherion</i> , <i>Brachypodio-Centaureion nemoralis</i>) | 0.635 ha | 0.13 | 3.36 |
| T1.2 | Horské trojštětové louky | 6520 | Horské sečené louky | 0.378 ha | 0.07 | 4 |
| T1.5 | Vlhké pcháčové louky | -- | -- | 116.348 ha | 22.98 | 3.38 |
| T1.6 | Vlhká tužebníková lada | 6430 | Vlhkomilná vysokobylinná lemová společenstva nížin a horského až alpského stupně | 1.844 ha | 0.36 | 3.97 |
| T1.9 | Střídavě vlhké bezkolencové louky | 6410 | Bezkolencové louky na vápnitých, rašelinných nebo hlinito-jílovitých půdách (<i>Molinion caeruleae</i>) | 3.608 ha | 0.71 | 4 |
| T2.3B | Podhorské a horské smilkové trávníky bez výskytu jalovce obecného (<i>Juniperus communis</i>) | 6230 | Druhově bohaté smilkové louky na silikátových podložích v horských oblastech (a v kontinentální Evropě v podhorských oblastech) | 15.459 ha | 3.05 | 3.36 |
| V1F | Makrofytní vegetace přirozeně eutrofních a mezotrofních stojatých vod, porosty bez druhů charakteristických pro V1A-V1E | 3150 | Přirozené eutrofní vodní nádrže s vegetací typu <i>Magnopotamion</i> nebo <i>Hydrocharition</i> | 0.088 ha | 0.02 | 2 |

| Habitat code | Habitat name | Code of the habitat type | Name the habitat type | Area | Relative area (%) | Habitat quality (1-4) |
|--------------|--|--------------------------|---|----------|-------------------|-----------------------|
| V1G | Makrofytní vegetace přirozeně eutrofních a mezotrofních stojatých vod, porosty bez ochrannářsky významných vodních makrofytů | -- | -- | 0.029 ha | 0.01 | 3 |
| V2C | Makrofytní vegetace mělkých stojatých vod, ostatní porosty | -- | -- | 0.107 ha | 0.02 | 2 |
| V4A | Makrofytní vegetace vodních toků, porosty aktuálně přítomných vodních makrofytů | 3260 | Nížinné až horské vodní toky s vegetací svazů <i>Ranunculion fluitantis</i> a <i>Callitricho-Batrachion</i> | 2.890 ha | 0.57 | 2 |
| V4B | Makrofytní vegetace vodních toků, stanoviště s potenciálním výskytem vodních makrofytů nebo se zjevně přirozeným či přírodě blízkým charakterem koryta | -- | -- | 5.314 ha | 1.05 | 2.86 |
| V5 | Vegetace parožnatek | 3140 | Tvrdé oligo-mezotrofní vody s bentickou vegetací parožnatek | 0.038 ha | 0.01 | 2 |

List of species of conservation finding database

| Category | Latin name of the species | Czech name of the species | Protection category (Law 114/92 Sb.) | Directive of birds/habitats | Red list | Invasiveness (i) | Year of last record |
|----------|---------------------------|---------------------------|--------------------------------------|-----------------------------|----------|------------------|---------------------|
|----------|---------------------------|---------------------------|--------------------------------------|-----------------------------|----------|------------------|---------------------|

| Category | Latin name of the species | Czech name of the species | Protection category (Law 114/92 Sb.) | Directive of birds/habitats | Red list | Invasiveness (i) | Year of last record |
|------------------|--|----------------------------|--------------------------------------|-----------------------------|---------------------|------------------|---------------------|
| Brouci | <i>Carabus arcensis</i> | střevlík polní | Ohrožený | -- | -- | -- | 2012 |
| Cévnaté rostliny | <i>Aconitum plicatum</i> | oměj šalamounek | Ohrožený | -- | -- | -- | 2015 |
| Cévnaté rostliny | <i>Aconitum variegatum</i> | oměj pestrý | Ohrožený | -- | -- | -- | 2015 |
| Cévnaté rostliny | <i>Antennaria dioica</i> | kociánek dvoudomý | -- | -- | Ohrožený (EN) | -- | 2015 |
| Cévnaté rostliny | <i>Arnica montana</i> | prha arnika | Ohrožený | HD V | Téměř ohrožený (NT) | -- | 2016 |
| Cévnaté rostliny | <i>Arrhenatherum elatius</i> | ovsík vyvýšený | -- | -- | -- | BL2 | 2016 |
| Cévnaté rostliny | <i>Betula carpatica</i> | bříza karpatská | -- | -- | Chybí údaje (DD) | -- | 2015 |
| Cévnaté rostliny | <i>Carex dioica</i> | ostřice dvoudomá | Kriticky ohrožený | -- | Ohrožený (EN) | -- | 2015 |
| Cévnaté rostliny | <i>Carex flava</i> | ostřice rusá | -- | -- | Téměř ohrožený (NT) | -- | 2015 |
| Cévnaté rostliny | <i>Carex hartmanii</i> | ostřice Hartmanova | -- | -- | Téměř ohrožený (NT) | -- | 2015 |
| Cévnaté rostliny | <i>Carex lasiocarpa</i> | ostřice plstnatoplodá | Silně ohrožený | -- | Téměř ohrožený (NT) | -- | 2015 |
| Cévnaté rostliny | <i>Carex pulicaris</i> | ostřice blešní | Ohrožený | -- | Ohrožený (EN) | -- | 2015 |
| Cévnaté rostliny | <i>Carex umbrosa</i> | ostřice stinná | -- | -- | Téměř ohrožený (NT) | -- | 2015 |
| Cévnaté rostliny | <i>Cirsium arvense</i> | pcháč oset | -- | -- | -- | BL3 | 2015 |
| Cévnaté rostliny | <i>Crepis mollis subsp. hieracioides</i> | škarda měkká čertkusolistá | -- | -- | Téměř ohrožený (NT) | -- | 2015 |
| Cévnaté rostliny | <i>Dactylorhiza fuchsii</i> | prstnatec Fuchsův | Ohrožený | -- | -- | -- | 2015 |
| Cévnaté rostliny | <i>Dactylorhiza majalis</i> | prstnatec májový | Ohrožený | -- | -- | -- | 2012 |

| Category | Latin name of the species | Czech name of the species | Protection category (Law 114/92 Sb.) | Directive of birds/habitats | Red list | Invasiveness (i) | Year of last record |
|------------------|---|---------------------------|--------------------------------------|-----------------------------|---------------------|------------------|---------------------|
| Cévnaté rostliny | <i>Doronicum austriacum</i> | kamzičník rakouský | Ohrožený | -- | -- | -- | 2016 |
| Cévnaté rostliny | <i>Drosera rotundifolia</i> | rosnatka okrouhlostá | Silně ohrožený | -- | Zranitelný (VU) | -- | 2015 |
| Cévnaté rostliny | <i>Dryopteris cristata</i> | kaprad' hřebenitá | Kriticky ohrožený | -- | Zranitelný (VU) | -- | 2015 |
| Cévnaté rostliny | <i>Epilobium obscurum</i> | vrbovka tmavá | -- | -- | Téměř ohrožený (NT) | -- | 2016 |
| Cévnaté rostliny | <i>Epilobium palustre</i> | vrbovka bahenní | -- | -- | Téměř ohrožený (NT) | -- | 2016 |
| Cévnaté rostliny | <i>Hieracium aurantiacum</i> | chlupáček oranžový | -- | -- | Téměř ohrožený (NT) | -- | 2015 |
| Cévnaté rostliny | <i>Lupinus polyphyllus</i> | lupina mnoholistá | -- | -- | -- | BL2 | 2019 |
| Cévnaté rostliny | <i>Lycopodium annotinum</i> | plavuň pučivá | Ohrožený | HD V | -- | -- | 2015 |
| Cévnaté rostliny | <i>Oxycoccus palustris</i> | klikva bahenní | Ohrožený | -- | Málo dotčený (LC) | -- | 2019 |
| Cévnaté rostliny | <i>Parnassia palustris</i> | tolije bahenní | Ohrožený | -- | Ohrožený (EN) | -- | 2015 |
| Cévnaté rostliny | <i>Pedicularis sylvatica</i> | všivec lesní | Silně ohrožený | -- | Zranitelný (VU) | -- | 2020 |
| Cévnaté rostliny | <i>Platanthera chlorantha</i> | vemeník zelenavý | Ohrožený | -- | Zranitelný (VU) | -- | 2018 |
| Cévnaté rostliny | <i>Platanthera sp.</i> | -- | Ohrožený | -- | Zranitelný (VU) | -- | 2012 |
| Cévnaté rostliny | <i>Potamogeton alpinus</i> | rdest alpský | Silně ohrožený | -- | Zranitelný (VU) | -- | 2015 |
| Cévnaté rostliny | <i>Potentilla palustris</i> | zábělník bahenní | -- | -- | Téměř ohrožený (NT) | -- | 2016 |
| Cévnaté rostliny | <i>Salix pentandra</i> | vrba pětimužná | -- | -- | Téměř ohrožený (NT) | -- | 2019 |
| Cévnaté rostliny | <i>Salix rosmarinifolia</i> | vrba rozmarýnolistá | -- | -- | Zranitelný (VU) | -- | 2015 |

| Category | Latin name of the species | Czech name of the species | Protection category (Law 114/92 Sb.) | Directive of birds/habitats | Red list | Invasiveness (i) | Year of last record |
|------------------|------------------------------|---------------------------|--------------------------------------|-----------------------------|---------------------|------------------|---------------------|
| Cévnaté rostliny | <i>Silene noctiflora</i> | silenka noční | -- | -- | Téměř ohrožený (NT) | -- | 2015 |
| Cévnaté rostliny | <i>Soldanella montana</i> | dřípatka horská | Ohrožený | -- | -- | -- | 2015 |
| Cévnaté rostliny | <i>Trifolium spadiceum</i> | jetel kaštanový | -- | -- | Zranitelný (VU) | -- | 2015 |
| Cévnaté rostliny | <i>Willemetia stipitata</i> | pleška stopkatá | Ohrožený | -- | Téměř ohrožený (NT) | -- | 2015 |
| Chrostíci | <i>Agraylea sexmaculata</i> | -- | -- | -- | Téměř ohrožený (NT) | -- | 2011 |
| Chrostíci | <i>Glossosoma boltoni</i> | -- | -- | -- | Téměř ohrožený (NT) | -- | 2011 |
| Mechorosty | <i>Sphagnum sp.</i> | -- | -- | HD V | -- | -- | 2015 |
| Měkkýši | <i>Helix pomatia</i> | hlemýžď zahradní | -- | HD V | -- | -- | 2015 |
| Motýli | <i>Boloria eunomia</i> | perleťovec mokřadní | Ohrožený | -- | -- | -- | 2019 |
| Motýli | <i>Boloria selene</i> | perleťovec dvanáctitečný | -- | -- | Téměř ohrožený (NT) | -- | 2019 |
| Motýli | <i>Erebia medusa</i> | okáč rosičkový | -- | -- | Téměř ohrožený (NT) | -- | 2019 |
| Motýli | <i>Lasiommata maera</i> | okáč ječmínkový | -- | -- | Téměř ohrožený (NT) | -- | 2019 |
| Motýli | <i>Lycaena hippothoe</i> | ohniváček modroleký | -- | -- | Téměř ohrožený (NT) | -- | 2013 |
| Motýli | <i>Melitaea diamina</i> | hnědásek rozrazilový | -- | -- | Zranitelný (VU) | -- | 2019 |
| Motýli | <i>Parasemia plantaginis</i> | přástevník jitrocelový | -- | -- | Zranitelný (VU) | -- | 2012 |
| Motýli | <i>Polyommatus amandus</i> | modrásek ušlechtilý | -- | -- | Téměř ohrožený (NT) | -- | 2019 |

| Category | Latin name of the species | Czech name of the species | Protection category (Law 114/92 Sb.) | Directive of birds/habitats | Red list | Invasiveness (i) | Year of last record |
|---------------|---|---------------------------|--------------------------------------|-----------------------------|---------------------|------------------|---------------------|
| Obojživelníci | <i>Bufo bufo</i> | ropucha obecná | Ohrožený | -- | Zranitelný (VU) | -- | 2019 |
| Obojživelníci | <i>Ichthyosaura alpestris</i> | čolek horský | Silně ohrožený | -- | Zranitelný (VU) | -- | 2019 |
| Obojživelníci | <i>Lissotriton vulgaris</i> | čolek obecný | Silně ohrožený | -- | Zranitelný (VU) | -- | 2019 |
| Obojživelníci | <i>Rana temporaria</i> | skokan hnědý | -- | HD V | Zranitelný (VU) | -- | 2019 |
| Plazi | <i>Natrix natrix</i> | užovka obojková | Ohrožený | -- | Téměř ohrožený (NT) | -- | 2019 |
| Plazi | <i>Vipera berus</i> | zmije obecná | Kriticky ohrožený | -- | Zranitelný (VU) | -- | 2020 |
| Plazi | <i>Zootoca vivipara</i> | ještěrka živorodá | Silně ohrožený | -- | Téměř ohrožený (NT) | -- | 2011 |
| Ptáci | <i>Aegolius funereus</i> | sýc rousný | Silně ohrožený | BD I | Zranitelný (VU) | -- | 2019 |
| Ptáci | <i>Alcedo atthis</i> | ledňáček říční | Silně ohrožený | BD I | Zranitelný (VU) | -- | 2019 |
| Ptáci | <i>Anthus pratensis</i> | linduška luční | -- | -- | Téměř ohrožený (NT) | -- | 2018 |
| Ptáci | <i>Carpodacus erythrinus</i> | hýl rudý | Ohrožený | -- | Zranitelný (VU) | -- | 2017 |
| Ptáci | <i>Ciconia nigra</i> | čáp černý | Silně ohrožený | BD I | Zranitelný (VU) | -- | 2011 |
| Ptáci | <i>Columba oenas</i> | holub doupňák | Silně ohrožený | -- | Zranitelný (VU) | -- | 2019 |
| Ptáci | <i>Corvus corax</i> | krkavec velký | Ohrožený | -- | -- | -- | 2017 |
| Ptáci | <i>Corvus corone</i> | vrána černá | -- | -- | Téměř ohrožený (NT) | -- | 2017 |
| Ptáci | <i>Coturnix coturnix</i> | křepelka polní | Silně ohrožený | -- | Téměř ohrožený (NT) | -- | 2015 |
| Ptáci | <i>Crex crex</i> | chřástal polní | Silně ohrožený | BD I | Zranitelný (VU) | -- | 2018 |
| Ptáci | <i>Cygnus olor</i> | labuť velká | -- | -- | Zranitelný (VU) | -- | 2017 |

| Category | Latin name of the species | Czech name of the species | Protection category (Law 114/92 Sb.) | Directive of birds/habitats | Red list | Invasiveness (i) | Year of last record |
|---------------|--|---------------------------|--------------------------------------|-----------------------------|------------------------|------------------|---------------------|
| Ptáci | <i>Delichon urbicum</i> | jiříčka obecná | -- | -- | Téměř ohrožený (NT) | -- | 2015 |
| Ptáci | <i>Dendrocopos minor</i> | strakapoud malý | -- | -- | Zranitelný (VU) | -- | 2011 |
| Ptáci | <i>Dryocopus martius</i> | datel černý | -- | BD I | -- | -- | 2019 |
| Ptáci | <i>Gallinago gallinago</i> | bekasina otavní | Silně ohrožený | -- | Ohrožený (EN) | -- | 2018 |
| Ptáci | <i>Haliaeetus albicilla</i> | orel mořský | Kriticky ohrožený | BD I | Ohrožený (EN) | -- | 2011 |
| Ptáci | <i>Hirundo rustica</i> | vlaštovka obecná | Ohrožený | -- | Téměř ohrožený (NT) | -- | 2015 |
| Ptáci | <i>Lanius collurio</i> | ťuhýk obecný | Ohrožený | BD I | Téměř ohrožený (NT) | -- | 2015 |
| Ptáci | <i>Nucifraga caryocatactes</i> | ořešník kropenatý | Ohrožený | -- | Zranitelný (VU) | -- | 2014 |
| Ptáci | <i>Picus canus</i> | žluna šedá | -- | BD I | Zranitelný (VU) | -- | 2018 |
| Ptáci | <i>Saxicola rubetra</i> | bramborníček hnědý | Ohrožený | -- | -- | -- | 2020 |
| Ptáci | <i>Scolopax rusticola</i> | sluka lesní | Ohrožený | -- | Zranitelný (VU) | -- | 2019 |
| Ptáci | <i>Strix uralensis</i> | puštík bělavý | Kriticky ohrožený | BD I | Kriticky ohrožený (CR) | -- | 2018 |
| Ptáci | <i>Tetrastes bonasia</i> | jeřábek lesní | Silně ohrožený | ČR, BD II | Zranitelný (VU) | -- | 2019 |
| Ptáci | <i>Vanellus vanellus</i> | čejka chocholátá | -- | -- | Zranitelný (VU) | -- | 2019 |
| Ryby a mihule | <i>Cottus gobio</i> | vranka obecná | Ohrožený | HD II | Téměř ohrožený (NT) | -- | 2016 |
| Ryby a mihule | <i>Lampetra planeri</i> | mihule potoční | Kriticky ohrožený | HD II | Zranitelný (VU) | -- | 2019 |
| Ryby a mihule | <i>Phoxinus phoxinus</i> | střevle potoční | Ohrožený | -- | Zranitelný (VU) | -- | 2019 |

| Category | Latin name of the species | Czech name of the species | Protection category (Law 114/92 Sb.) | Directive of birds/habitats | Red list | Invasiveness (i) | Year of last record |
|----------|---------------------------|---------------------------|--------------------------------------|-----------------------------|---------------------|------------------|---------------------|
| Savci | <i>Lepus europaeus</i> | zajíc polní | -- | -- | Téměř ohrožený (NT) | -- | 2020 |
| Savci | <i>Lutra lutra</i> | vydra říční | Silně ohrožený | HD II, HD IV | Téměř ohrožený (NT) | -- | 2019 |
| Savci | <i>Sicista betulina</i> | myšivka horská | Silně ohrožený | HD IV | Zranitelný (VU) | -- | 2019 |
| Savci | <i>Sorex alpinus</i> | rejsek horský | Silně ohrožený | -- | Zranitelný (VU) | -- | 2019 |

Literature

CHYTIL, J.; HAKROVÁ, P.; HUDEC, K. (eds.) et al. (1999). *Mokřady České republiky: Přehled vodních a mokřadních lokalit České republiky*. Mikulov: Český Ramsarský výbor. 327 s.