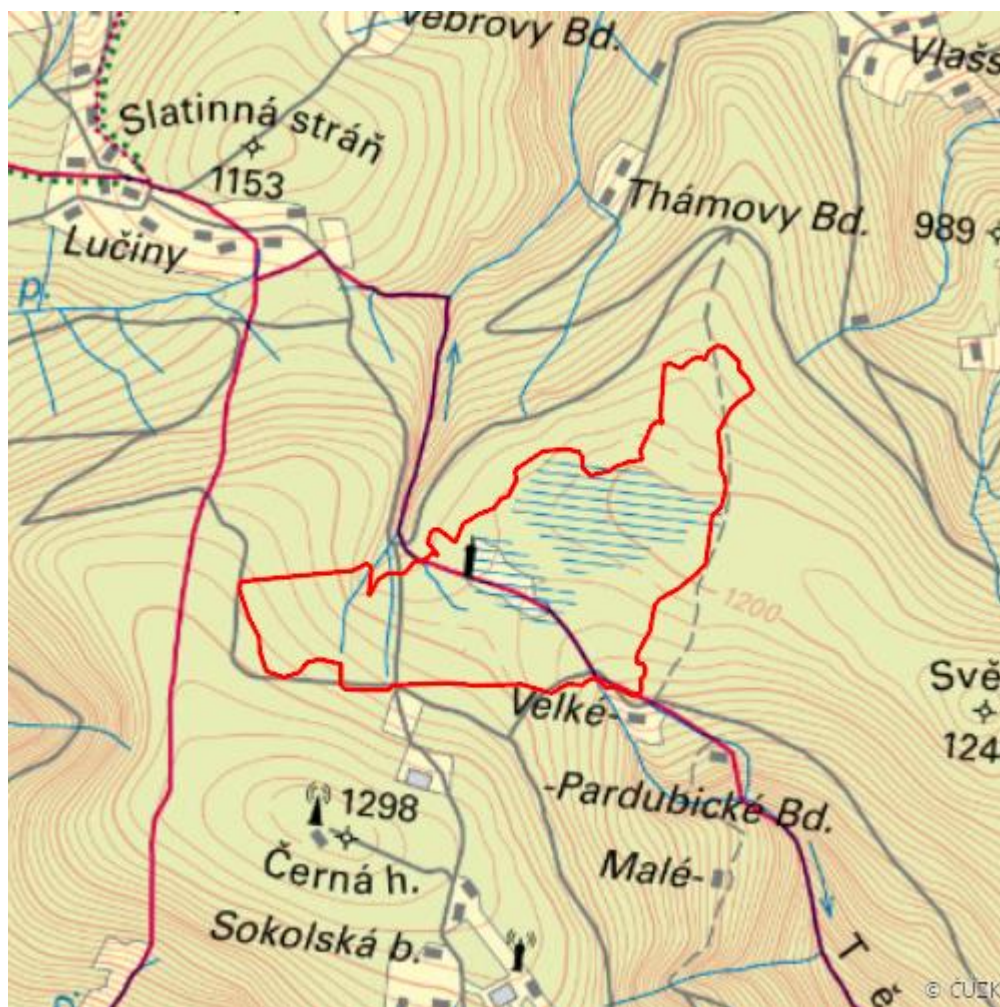


# Černohorské rašeliště

N.TU.01



<b>Localisation:</b>	50.66219N 15.748652E
<b>Area:</b>	86.301 ha
<b>Category:</b>	Wetlands of national importance
<b>Wetland's type:</b>	8
<b>The degree of protection:</b>	SCI, NP, SPA
<b>Altitude:</b>	1122 - 1250 m

## Characteristic

Typické vrchoviště v montánním stupni s dominantními porosty smrku *Picea abies* a částečně i

kleče *Pinus mugo*. Hloubka rašeliny asi 2 m. Je napájeno Černohorským potokem. Střední část je bez dřevin, okraje s klečí a zakrslými formami smrku. V současné době je rašeliniště již převážně odumřelé.

## Natural habitats

Habitat code	Habitat name	Code of the habitat type	Name the habitat type	Area	Relative area (%)	Habitat quality (1-4)
L9.1	Horské třtinové smrčiny	9410	Acidofilní smrčiny (Vaccinio-Piceetea)	6.485 ha	7.51	2.57
L9.2A	Rašelinné smrčiny	91D0	Rašelinný les	28.234 ha	32.72	1.21
L9.2B	Podmáčené smrčiny	9410	Acidofilní smrčiny (Vaccinio-Piceetea)	37.563 ha	43.53	1.75
L9.3	Horské papratkové smrčiny	9410	Acidofilní smrčiny (Vaccinio-Piceetea)	0.457 ha	0.53	2
R2.3	Přechodová rašeliniště	7140	Přechodová rašeliniště a třasoviště	0.252 ha	0.29	2.36
R3.1	Otevřená vrchoviště	7110	Aktivní vrchoviště	6.308 ha	7.31	1.55
R3.2	Vrchoviště s klečí ( <i>Pinus mugo</i> )	91D0	Rašelinný les	1.859 ha	2.15	1
R3.3	Vrchovištní šlenky	7110	Aktivní vrchoviště	0.949 ha	1.1	2
T2.2	Horské smilkové trávníky s alpínskými druhy	6230	Druhově bohaté smilkové louky na silikátových podložích v horských oblastech (a v kontinentální Evropě v podhorských oblastech)	0.007 ha	0.01	4

## List of species of conservation finding database

Category	Latin name of the species	Czech name of the species	Protection category (Law 114/92 Sb.)	Directive of birds/habitats	Red list	Invasiveness (i)	Year of last record
Plazi	<a href="#"><i>Zootoca vivipara</i></a>	ještěrka živorodá	Silně ohrožený	--	Téměř ohrožený (NT)	--	2017
Ptáci	<a href="#"><i>Acanthis cabaret</i></a>	čečetka tmavá	--	--	Téměř ohrožený (NT)	--	2017
Ptáci	<a href="#"><i>Accipiter nisus</i></a>	krahujec obecný	Silně ohrožený	--	Zranitelný (VU)	--	2013
Ptáci	<a href="#"><i>Aegolius funereus</i></a>	sýc rousný	Silně ohrožený	BD I	Zranitelný (VU)	--	2016
Ptáci	<a href="#"><i>Anthus pratensis</i></a>	linduška luční	--	--	Téměř ohrožený (NT)	--	2014
Ptáci	<a href="#"><i>Apus apus</i></a>	rorýs obecný	Ohrožený	--	--	--	2016
Ptáci	<a href="#"><i>Carpodacus erythrinus</i></a>	hýl rudý	Ohrožený	--	Zranitelný (VU)	--	2016
Ptáci	<a href="#"><i>Corvus corax</i></a>	krkavec velký	Ohrožený	--	--	--	2016
Ptáci	<a href="#"><i>Dryocopus martius</i></a>	datel černý	--	BD I	--	--	2017
Ptáci	<a href="#"><i>Lyrurus tetrix</i></a>	tetřívka obecný	Silně ohrožený	ČR, BD II	Ohrožený (EN)	--	2020
Ptáci	<a href="#"><i>Nucifraga caryocatactes</i></a>	ořešník kropenatý	Ohrožený	--	Zranitelný (VU)	--	2020
Ptáci	<a href="#"><i>Picoides tridactylus</i></a>	datlík tříprstý	Silně ohrožený	BD I	Ohrožený (EN)	--	2018
Ptáci	<a href="#"><i>Scolopax rusticola</i></a>	sluka lesní	Ohrožený	--	Zranitelný (VU)	--	2014
Ptáci	<a href="#"><i>Turdus torquatus</i></a>	kos horský	Silně ohrožený	--	Ohrožený (EN)	--	2020
Savci	<a href="#"><i>Sciurus vulgaris</i></a>	veverka obecná	Ohrožený	--	Chybí údaje (DD)	--	2020

Category	Latin name of the species	Czech name of the species	Protection category (Law 114/92 Sb.)	Directive of birds/habitats	Red list	Invasiveness (i)	Year of last record
Vážky	<a href="#"><i>Aeshna caerulea</i></a>	šídlo horské	--	--	Ohrožený (EN)	--	2017
Vážky	<a href="#"><i>Aeshna juncea</i></a>	šídlo sítinové	--	--	Téměř ohrožený (NT)	--	2019
Vážky	<a href="#"><i>Leucorrhinia dubia</i></a>	vážka čárkovaná	--	--	Téměř ohrožený (NT)	--	2019
Vážky	<a href="#"><i>Somatochlora alpestris</i></a>	lesklice horská	--	--	Zranitelný (VU)	--	2019

## Photos



## Literature

CHYTIL, J.; HAKROVÁ, P.; HUDEC, K. (eds.) et al. (1999). *Mokřady České republiky: Přehled vodních a mokřadních lokalit České republiky*. Mikulov: Český ramsarský výbor. 327 s.