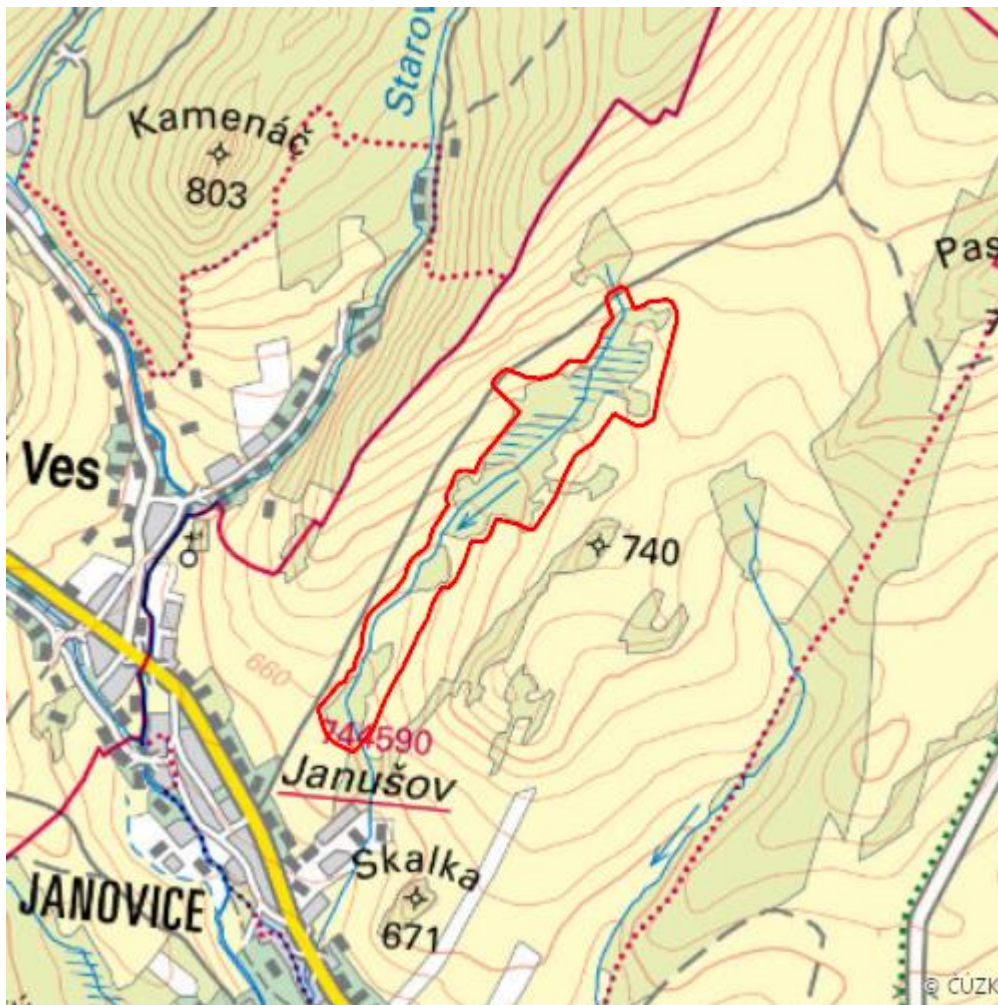


# Růžová

R.BR.05



<b>Localisation:</b>	49.962999N 17.255587E
<b>Area:</b>	38.295 ha
<b>Category:</b>	Wetlands of regional importance
<b>Wetland's type:</b>	1, 2, 7, 8
<b>The degree of protection:</b>	PLA, SPA, NR
<b>Altitude:</b>	663 - 765 m

## Characteristic

Prameniště Růžového potoka, kolem něhož se vytvořila mozaika převážně mokřadních

společenstev: rašeliniště, rašelinné louky, rákosina, mladý olšový luh. Botanicky významná lokalita, cca 230 druhů vyšších rostlin.

## Natural habitats

Habitat code	Habitat name	Code of the habitat type	Name the habitat type	Area	Relative area (%)	Habitat quality (1-4)
K1	Mokřadní vrbiny	--	--	2.126 ha	5.55	1.8
K3	Vysoké mezofilní a xerofilní křoviny	--	--	0.113 ha	0.3	2
L2.2A	Údolní jasanovo-olšové luhy, typické porosty	91E0	Smíšené jasanovo-olšové lužní lesy temperátní a boreální Evropy ( <i>Alno-Padion</i> , <i>Alnion incanae</i> , <i>Salicion albae</i> )	9.207 ha	24.04	1.26
L2.2B	Údolní jasanovo-olšové luhy, netypické a degradované porosty	--	--	5.229 ha	13.65	2
L4	Suťové lesy	9180	Lesy svazu <i>Tilio-Acerion</i> na svazích, sutích a v roklich	0.002 ha	0.01	1
M1.7	Vegetace vysokých ostřic	--	--	0.182 ha	0.47	1
R2.3	Přechodová rašeliniště	7140	Přechodová rašeliniště a třasoviště	0.426 ha	1.11	2
S1.2	Štěrbínová vegetace silikátových skal a drolin	8220	Chasmofytická vegetace silikátových skalnatých svahů	0.001 ha	--	1
T1.1	Mezofilní ovsíkové louky	6510	Extenzivní sečené louky nížin až podhůří ( <i>Arrhenatherion</i> , <i>Brachypodio-Centaureion nemoralis</i> )	0.284 ha	0.74	2

Habitat code	Habitat name	Code of the habitat type	Name the habitat type	Area	Relative area (%)	Habitat quality (1-4)
T1.10	Vegetace vlhkých narušovaných půd	--	--	0.236 ha	0.62	4
T1.5	Vlhké pcháčové louky	--	--	6.406 ha	16.73	1.94
T1.6	Vlhká tužebníková lada	6430	Vlhkomilná vysokobylinná lemová společenstva nížin a horského až alpínského stupně	0.959 ha	2.5	2
T2.3B	Podhorské a horské smilkové trávníky bez výskytu jalovce obecného ( <i>Juniperus communis</i> )	6230	Druhově bohaté smilkové louky na silikátových podložích v horských oblastech (a v kontinentální Evropě v podhorských oblastech)	0.133 ha	0.35	1

## List of species of conservation finding database

Category	Latin name of the species	Czech name of the species	Protection category (Law 114/92 Sb.)	Directive of birds/habitats	Red list	Invasiveness (i)	Year of last record
Brouci	<a href="#"><i>Abdera flexuosa</i></a>	--	--	--	Téměř ohrožený (NT)	--	2019
Brouci	<a href="#"><i>Agrilus betuleti</i></a>	polník březový	--	--	Zranitelný (VU)	--	2019
Brouci	<a href="#"><i>Aplotarsus angustulus</i></a>	--	--	--	Ohrožený (EN)	--	2019
Brouci	<a href="#"><i>Aplotarsus incanus</i></a>	--	--	--	Téměř ohrožený (NT)	--	2019
Brouci	<a href="#"><i>Aromia moschata</i></a>	tesařík pižmový	--	--	Téměř ohrožený (NT)	--	2019
Brouci	<a href="#"><i>Brachinus eximius</i></a>	prskavec menší	Ohrožený	--	--	--	2019

Category	Latin name of the species	Czech name of the species	Protection category (Law 114/92 Sb.)	Directive of birds/habitats	Red list	Invasiveness (i)	Year of last record
Brouci	<i>Carabus arcensis</i>	střevlík polní	Ohrožený	--	--	--	2019
Brouci	<i>Carabus ulrichii</i>	střevlík Ulrichův	Ohrožený	--	--	--	2019
Brouci	<i>Conopalpus testaceus</i>	--	--	--	Téměř ohrožený (NT)	--	2019
Brouci	<i>Corticeus unicolor</i>	kůrař maďalový	--	--	Téměř ohrožený (NT)	--	2019
Brouci	<i>Cryptocephalus sexpunctatus</i>	--	--	--	Ohrožený (EN)	--	2019
Brouci	<i>Donus viennensis</i>	--	--	--	Téměř ohrožený (NT)	--	2019
Brouci	<i>Endomychus coccineus</i>	pýchavkovník červcový	--	--	Zranitelný (VU)	--	2019
Brouci	<i>Eubria palustris</i>	--	--	--	Zranitelný (VU)	--	2019
Brouci	<i>Galeruca laticollis</i>	--	--	--	Ohrožený (EN)	--	2019
Brouci	<i>Gnorimus nobilis</i>	zdobenec zelenavý	Silně ohrožený	--	Zranitelný (VU)	--	2019
Brouci	<i>Gymnusa variegata</i>	--	--	--	Zranitelný (VU)	--	2019
Brouci	<i>Hylis foveicollis</i>	--	--	--	Ohrožený (EN)	--	2019
Brouci	<i>Hylis olexai</i>	--	--	--	Ohrožený (EN)	--	2019
Brouci	<i>Chrysomela cuprea</i>	--	--	--	Ohrožený (EN)	--	2019
Brouci	<i>Meloe rugosus</i>	majka svažštělá	Ohrožený	--	Téměř ohrožený (NT)	--	2019
Brouci	<i>Microplontus campestris</i>	--	--	--	Téměř ohrožený (NT)	--	2019
Brouci	<i>Microrhagus lepidus</i>	--	--	--	Ohrožený (EN)	--	2019

Category	Latin name of the species	Czech name of the species	Protection category (Law 114/92 Sb.)	Directive of birds/habitats	Red list	Invasiveness (i)	Year of last record
Brouci	<a href="#"><i>Mycetophagus multipunctatus</i></a>	--	--	--	Téměř ohrožený (NT)	--	2019
Brouci	<a href="#"><i>Notaris maerkeli</i></a>	--	--	--	Zranitelný (VU)	--	2019
Brouci	<a href="#"><i>Oxythyrea funesta</i></a>	zlatohlávek tmavý	Ohrožený	--	--	--	2019
Brouci	<a href="#"><i>Philonthus subuliformis</i></a>	--	--	--	Ohrožený (EN)	--	2019
Brouci	<a href="#"><i>Phymatura brevicollis</i></a>	--	--	--	Ohrožený (EN)	--	2019
Brouci	<a href="#"><i>Quedius maurus</i></a>	--	--	--	Téměř ohrožený (NT)	--	2019
Brouci	<a href="#"><i>Rabocerus gabrieli</i></a>	--	--	--	Ohrožený (EN)	--	2019
Brouci	<a href="#"><i>Rhinusa collina</i></a>	--	--	--	Téměř ohrožený (NT)	--	2019
Brouci	<a href="#"><i>Rhizophagus cribratus</i></a>	--	--	--	Zranitelný (VU)	--	2019
Brouci	<a href="#"><i>Serropalpus barbatus</i></a>	--	--	--	Téměř ohrožený (NT)	--	2019
Brouci	<a href="#"><i>Timarcha metallica</i></a>	--	--	--	Ohrožený (EN)	--	2019
Brouci	<a href="#"><i>Zeugophora subspinosa</i></a>	--	--	--	Zranitelný (VU)	--	2019
Brouci	<a href="#"><i>Zyras cognatus</i></a>	--	--	--	Zranitelný (VU)	--	2019
Cévnaté rostliny	<a href="#"><i>Antennaria dioica</i></a>	kociánek dvoudomý	--	--	Ohrožený (EN)	--	2020
Cévnaté rostliny	<a href="#"><i>Arrhenatherum elatius</i></a>	ovsík vyvýšený	--	--	--	BL2	2019
Cévnaté rostliny	<a href="#"><i>Carex cespitosa</i></a>	ostřice trsnatá	--	--	Téměř ohrožený (NT)	--	2016
Cévnaté rostliny	<a href="#"><i>Carex davalliana</i></a>	ostřice Davallova	Ohrožený	--	Ohrožený (EN)	--	2017

Category	Latin name of the species	Czech name of the species	Protection category (Law 114/92 Sb.)	Directive of birds/habitats	Red list	Invasiveness (i)	Year of last record
Cévnaté rostliny	<a href="#"><i>Carex flava</i></a>	ostřice rusá	--	--	Téměř ohrožený (NT)	--	2019
Cévnaté rostliny	<a href="#"><i>Cirsium arvense</i></a>	pcháč oset	--	--	--	BL3	2019
Cévnaté rostliny	<a href="#"><i>Crepis mollis</i></a>	škarda měkká	--	--	Téměř ohrožený (NT)	--	2020
Cévnaté rostliny	<a href="#"><i>Crepis mollis</i> subsp. <i>hieracioides</i></a>	škarda měkká čertkusolistá	--	--	Téměř ohrožený (NT)	--	2016
Cévnaté rostliny	<a href="#"><i>Dactylorhiza fuchsii</i></a>	prstnatec Fuchsův	Ohrožený	--	--	--	2016
Cévnaté rostliny	<a href="#"><i>Dactylorhiza majalis</i></a>	prstnatec májový	Ohrožený	--	Téměř ohrožený (NT)	--	2019
Cévnaté rostliny	<a href="#"><i>Dactylorhiza majalis</i> subsp. <i>majalis</i></a>	prstnatec májový pravý	Ohrožený	--	Téměř ohrožený (NT)	--	2017
Cévnaté rostliny	<a href="#"><i>Epilobium obscurum</i></a>	vrbovka tmavá	--	--	Téměř ohrožený (NT)	--	2019
Cévnaté rostliny	<a href="#"><i>Epilobium palustre</i></a>	vrbovka bahenní	--	--	Téměř ohrožený (NT)	--	2016
Cévnaté rostliny	<a href="#"><i>Galeopsis ladanum</i></a>	konopice širolistá	--	--	Téměř ohrožený (NT)	--	2019
Cévnaté rostliny	<a href="#"><i>Impatiens parviflora</i></a>	netýkavka malokvětá	--	--	--	GL	2019
Cévnaté rostliny	<a href="#"><i>Menyanthes trifoliata</i></a>	vachta trojlistá	Ohrožený	--	Téměř ohrožený (NT)	--	2016
Cévnaté rostliny	<a href="#"><i>Monotropa hypopitys</i></a>	hnilák smrkový	--	--	Zranitelný (VU)	--	2015
Cévnaté rostliny	<a href="#"><i>Pyrola minor</i></a>	hruštička menší	--	--	Téměř ohrožený (NT)	--	2020
Cévnaté rostliny	<a href="#"><i>Salix pentandra</i></a>	vrba pětimužná	--	--	Téměř ohrožený (NT)	--	2019

Category	Latin name of the species	Czech name of the species	Protection category (Law 114/92 Sb.)	Directive of birds/habitats	Red list	Invasiveness (i)	Year of last record
Cévnaté rostliny	<a href="#"><i>Salix rosmarinifolia</i></a>	vrba rozmarýnolistá	--	--	Zranitelný (VU)	--	2019
Cévnaté rostliny	<a href="#"><i>Veratrum album</i></a>	kýchavice bílá	Ohrožený	--	--	--	2019
Cévnaté rostliny	<a href="#"><i>Veratrum album subsp. lobelianum</i></a>	kýchavice bílá Lobelova	Ohrožený	--	--	--	2018
Motýli	<a href="#"><i>Boloria selene</i></a>	perleťovec dvanáctitečný	--	--	Téměř ohrožený (NT)	--	2019
Motýli	<a href="#"><i>Cyaniris semiargus</i></a>	modrásek lesní	--	--	Zranitelný (VU)	--	2019
Motýli	<a href="#"><i>Hesperia comma</i></a>	soumračník čárkovaný	--	--	Zranitelný (VU)	--	2019
Motýli	<a href="#"><i>Lycaena hippothoe</i></a>	ohniváček modroleký	--	--	Téměř ohrožený (NT)	--	2019
Motýli	<a href="#"><i>Melitaea athalia</i></a>	hnědásek jitrocelový	--	--	Téměř ohrožený (NT)	--	2019
Motýli	<a href="#"><i>Polyommatus amandus</i></a>	modrásek ušlechtilý	--	--	Téměř ohrožený (NT)	--	2019
Obojživelníci	<a href="#"><i>Rana temporaria</i></a>	skokan hnědý	--	HD V	Zranitelný (VU)	--	2020
Ptáci	<a href="#"><i>Corvus corax</i></a>	krkavec velký	Ohrožený	--	--	--	2020
Ptáci	<a href="#"><i>Coturnix coturnix</i></a>	křepelka polní	Silně ohrožený	--	Téměř ohrožený (NT)	--	2020
Ptáci	<a href="#"><i>Dryobates minor</i></a>	strakapoud malý	--	--	Zranitelný (VU)	--	2018
Ptáci	<a href="#"><i>Dryocopus martius</i></a>	datel černý	--	BD I	--	--	2018
Ptáci	<a href="#"><i>Ficedula hypoleuca</i></a>	lejsek černohlavý	--	--	Téměř ohrožený (NT)	--	2020
Ptáci	<a href="#"><i>Lanius collurio</i></a>	ťuhýk obecný	Ohrožený	BD I	Téměř ohrožený (NT)	--	2018
Ptáci	<a href="#"><i>Muscicapa striata</i></a>	lejsek šedý	Ohrožený	--	--	--	2020

Category	Latin name of the species	Czech name of the species	Protection category (Law 114/92 Sb.)	Directive of birds/habitats	Red list	Invasiveness (i)	Year of last record
Vážky	<i>Lestes dryas</i>	šídlatka tmavá	--	--	Téměř ohrožený (NT)	--	2020

## Literature

CHYTIL, J.; HAKROVÁ, P.; HUDEC, K. (eds.) et al. (1999). *Mokřady České republiky: Přehled vodních a mokřadních lokalit České republiky*. Mikulov: Český ramsarský výbor. 327 s.