

# Bystřina

R.CH.01



|                                  |                                 |
|----------------------------------|---------------------------------|
| <b>Localisation:</b>             | 50.311512N 12.121023E           |
| <b>Area:</b>                     | 159.585 ha                      |
| <b>Category:</b>                 | Wetlands of regional importance |
| <b>Wetland's type:</b>           | 2, 4, 5                         |
| <b>The degree of protection:</b> | SCI, NNM, NR                    |
| <b>Altitude:</b>                 | 598 - 619 m                     |

## Characteristic

Potok Bystřina je hraničním tokem mezi ČR a Saskem, doprovázený mokřadními a rašelinnými

loukami. Součástí PP Bystřina je i hraniční úsek říčky Rokytnice, která tvoří v tomto úseku hranici mezi ČR a Bavorskem.

## Natural habitats

| Habitat code | Habitat name                         | Code of the habitat type | Name the habitat type  | Area      | Relative area (%) | Habitat quality (1-4) |
|--------------|--------------------------------------|--------------------------|--|-----------|-------------------|-----------------------|
| K1           | Mokřadní vrbiny                      | --                       | --   | 3.299 ha  | 2.07              | 2.13                  |
| K3           | Vysoké mezofilní a xerofilní křoviny | --                       | --   | 0.240 ha  | 0.15              | 2.33                  |
| L2.2         | Údolní jasanovo-olšové luhy          | 91E0                     | Smíšené jasanovo-olšové lužní lesy temperátní a boreální Evropy ( <i>Alno-Padion</i> , <i>Alnion incanae</i> , <i>Salicion albae</i> ) | 10.559 ha | 6.62              | 2.36                  |
| M1.1         | Rákosiny eutrofních stojatých vod    | --                       | --   | 0.949 ha  | 0.59              | 4                     |
| M1.5         | Pobřežní vegetace potoků             | --                       | --   | 0.573 ha  | 0.36              | 1                     |
| M1.7         | Vegetace vysokých ostřic             | --                       | --   | 0.458 ha  | 0.29              | 4                     |
| R1.2         | Luční prameniště bez tvorby pěnovců  | --                       | --   | 0.006 ha  | --                | 2                     |
| R1.4         | Lesní prameniště bez tvorby pěnovců  | --                       | --   | 0.023 ha  | 0.01              | 2                     |
| R2.2         | Nevápnitá mechová slatiniště         | 7140                     | Přechodová rašeliniště a třasoviště  | 4.787 ha  | 3                 | 2.68                  |
| R2.3         | Přechodová rašeliniště               | 7140                     | Přechodová rašeliniště a třasoviště  | 4.522 ha  | 2.83              | 1.74                  |

| Habitat code | Habitat name  | Code of the habitat type | Name the habitat type   | Area      | Relative area (%) | Habitat quality (1-4) |
|--------------|---|--------------------------|---|-----------|-------------------|-----------------------|
| T1.5         | Vlhké pcháčové louky  | --                       | --  | 18.975 ha | 11.89             | 3.37                  |
| T1.6         | Vlhká tužebníková lada  | 6430                     | Vlhkomilná vysokobylinná lemová společenstva nížin a horského až alpínského stupně  | 3.224 ha  | 2.02              | 4                     |
| T1.9         | Střídavě vlhké bezkolencové louky   | 6410                     | Bezkolencové louky na vápnatých, rašelinných nebo hlinito-jílovitých půdách ( <i>Molinion caeruleae</i> )                       | 0.862 ha  | 0.54              | 4                     |
| T2.3B        | Podhorské a horské smilkové trávníky bez výskytu jalovce obecného ( <i>Juniperus communis</i> )     | 6230                     | Druhově bohaté smilkové louky na silikátových podložích v horských oblastech (a v kontinentální Evropě v podhorských oblastech) | 1.689 ha  | 1.06              | 3.94                  |
| T8.2B        | Sekundární podhorská a horská vřesoviště bez výskytu jalovce obecného ( <i>Juniperus communis</i> ) | 4030                     | Evropská suchá vřesoviště   | 0.077 ha  | 0.05              | 4                     |
| V4A          | Makrofytní vegetace vodních toků, porosty aktuálně přítomných vodních makrofytů                     | 3260                     | Nížinné až horské vodní toky s vegetací svazů <i>Ranunculion fluitantis</i> a <i>Callitricho-Batrachion</i>                     | 5.243 ha  | 3.29              | 1                     |

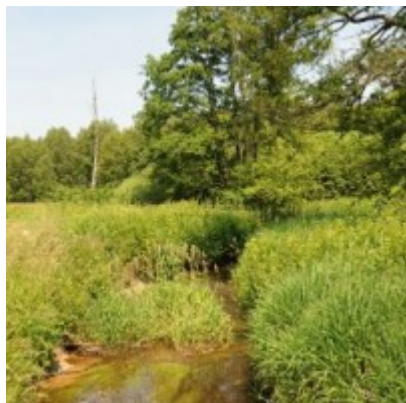
## List of species of conservation finding database

| Category         | Latin name of the species                                 | Czech name of the species | Protection category (Law 114/92 Sb.) | Directive of birds/habitats | Red list            | Invasiveness (i) | Year of last record |
|------------------|---|---------------------------|--------------------------------------|-----------------------------|---------------------|------------------|---------------------|
| Brouci           | <a href="#"><i>Carabus problematicus</i></a>              | střevlík řetízkový        | Ohrožený                             | --                          | --                  | --               | 2013                |
| Brouci           | <a href="#"><i>Oxythyrea funesta</i></a>                  | zlatohlávek tmavý         | Ohrožený                             | --                          | --                  | --               | 2019                |
| Cévnaté rostliny | <a href="#"><i>Arnica montana</i></a>                     | prha arnika               | Ohrožený                             | HD V                        | Téměř ohrožený (NT) | --               | 2012                |
| Cévnaté rostliny | <a href="#"><i>Arrhenatherum elatius</i></a>              | ovsík vyvýšený            | --                                   | --                          | --                  | BL2              | 2013                |
| Cévnaté rostliny | <a href="#"><i>Cirsium arvense</i></a>                    | pcháč oset                | --                                   | --                          | --                  | BL3              | 2012                |
| Cévnaté rostliny | <a href="#"><i>Dactylorhiza majalis</i></a>               | prstnatec májový          | Ohrožený                             | --                          | Téměř ohrožený (NT) | --               | 2020                |
| Cévnaté rostliny | <a href="#"><i>Drosera rotundifolia</i></a>               | rosnatka okrouhlolistá    | Silně ohrožený                       | --                          | Zranitelný (VU)     | --               | 2012                |
| Cévnaté rostliny | <a href="#"><i>Epilobium palustre</i></a>                 | vrbovka bahenní           | --                                   | --                          | Téměř ohrožený (NT) | --               | 2012                |
| Cévnaté rostliny | <a href="#"><i>Hieracium aurantiacum</i></a>              | chlupáček oranžový        | --                                   | --                          | Téměř ohrožený (NT) | --               | 2020                |
| Cévnaté rostliny | <a href="#"><i>Hydrocotyle vulgaris</i></a>               | pupečník obecný           | Ohrožený                             | --                          | Zranitelný (VU)     | --               | 2012                |
| Cévnaté rostliny | <a href="#"><i>Impatiens glandulifera</i></a>             | netýkavka žláznatá        | --                                   | --                          | --                  | BL2              | 2013                |
| Cévnaté rostliny | <a href="#"><i>Juniperus communis subsp. communis</i></a> | jalovec obecný pravý      | --                                   | --                          | Téměř ohrožený (NT) | --               | 2013                |
| Cévnaté rostliny | <a href="#"><i>Lupinus polyphyllus</i></a>                | lupina mnoholistá         | --                                   | --                          | --                  | BL2              | 2013                |
| Cévnaté rostliny | <a href="#"><i>Menyanthes trifoliata</i></a>              | vachta trojlístá          | Ohrožený                             | --                          | Téměř ohrožený (NT) | --               | 2012                |
| Cévnaté rostliny | <a href="#"><i>Oxycoccus palustris</i></a>                | klikva bahenní            | Ohrožený                             | --                          | --                  | --               | 2012                |
| Cévnaté rostliny | <a href="#"><i>Potamogeton polygonifolius</i></a>         | rdest rdesnolistý         | --                                   | --                          | Ohrožený (EN)       | --               | 2013                |

| Category           | Latin name of the species                                  | Czech name of the species | Protection category (Law 114/92 Sb.) | Directive of birds/habitats | Red list            | Invasiveness (i) | Year of last record |
|--------------------|--|---------------------------|--------------------------------------|-----------------------------|---------------------|------------------|---------------------|
| Cévnaté rostliny   | <a href="#"><i>Potentilla palustris</i></a>                | zábělník bahenní          | --                                   | --                          | Téměř ohrožený (NT) | --               | 2012                |
| Cévnaté rostliny   | <a href="#"><i>Salix repens</i></a>                        | vrba plazivá              | Ohrožený                             | --                          | Zranitelný (VU)     | --               | 2012                |
| Cévnaté rostliny   | <a href="#"><i>Solidago canadensis</i></a>                 | zlatobýl kanadský         | --                                   | --                          | --                  | BL2              | 2015                |
| Cévnaté rostliny   | <a href="#"><i>Solidago gigantea</i></a>                   | zlatobýl obrovský         | --                                   | --                          | --                  | BL2              | 2015                |
| Cévnaté rostliny   | <a href="#"><i>Thesium alpinum</i></a>                     | lněnka alpská             | --                                   | --                          | Téměř ohrožený (NT) | --               | 2012                |
| Cévnaté rostliny   | <a href="#"><i>Valeriana excelsa subsp. procurrens</i></a> | kozlík výběžkatý chlupatý | --                                   | --                          | Chybí údaje (DD)    | --               | 2013                |
| Mechorosty         | <a href="#"><i>Sphagnum sp.</i></a>                        | --                        | --                                   | HD V                        | --                  | --               | 2012                |
| Měkkýši            | <a href="#"><i>Euconulus praticola</i></a>                 | kuželík tmavý             | --                                   | --                          | Téměř ohrožený (NT) | --               | 2013                |
| Měkkýši            | <a href="#"><i>Planorbis carinatus</i></a>                 | terčovník kýlnatý         | --                                   | --                          | Ohrožený (EN)       | --               | 2019                |
| Motýli             | <a href="#"><i>Boloria selene</i></a>                      | perleťovec dvanáctitečný  | --                                   | --                          | Téměř ohrožený (NT) | --               | 2020                |
| Motýli             | <a href="#"><i>Erebia medusa</i></a>                       | okáč rosičkový            | --                                   | --                          | Téměř ohrožený (NT) | --               | 2020                |
| Motýli             | <a href="#"><i>Euphydryas aurinia</i></a>                  | hnědásek chrastavcový     | --                                   | HD II                       | Ohrožený (EN)       | --               | 2020                |
| Motýli             | <a href="#"><i>Lycaena hippothoe</i></a>                   | ohniváček modrolemy       | --                                   | --                          | Téměř ohrožený (NT) | --               | 2020                |
| Motýli             | <a href="#"><i>Papilio machaon</i></a>                     | otakárek fenyklový        | Ohrožený                             | --                          | --                  | --               | 2019                |
| Obojživelníci      | <a href="#"><i>Rana temporaria</i></a>                     | skokan hnědý              | --                                   | HD V                        | Zranitelný (VU)     | --               | 2021                |
| Ortopteroidní hmyz | <a href="#"><i>Stethophyma grossum</i></a>                 | saranče mokřadní          | --                                   | --                          | Téměř ohrožený (NT) | --               | 2019                |
| Plazi              | <a href="#"><i>Vipera berus</i></a>                        | zmije obecná              | Kriticky ohrožený                    | --                          | Zranitelný (VU)     | --               | 2014                |

| Category | Latin name of the species                | Czech name of the species | Protection category (Law 114/92 Sb.) | Directive of birds/habitats | Red list               | Invasiveness (i) | Year of last record |
|----------|--|---------------------------|--------------------------------------|-----------------------------|------------------------|------------------|---------------------|
| Plazi    | <a href="#">Zootoca vivipara</a>         | ještěrka živorodá         | Silně ohrožený                       | --                          | Téměř ohrožený (NT)    | --               | 2020                |
| Ptáci    | <a href="#">Accipiter nisus</a>          | krahujec obecný           | Silně ohrožený                       | --                          | Zranitelný (VU)        | --               | 2017                |
| Ptáci    | <a href="#">Alcedo atthis</a>            | ledňáček říční            | Silně ohrožený                       | BD I                        | Zranitelný (VU)        | --               | 2020                |
| Ptáci    | <a href="#">Corvus corax</a>             | krkavec velký             | Ohrožený                             | --                          | --                     | --               | 2019                |
| Ptáci    | <a href="#">Corvus corone</a>            | vrána černá               | --                                   | --                          | Téměř ohrožený (NT)    | --               | 2019                |
| Ptáci    | <a href="#">Dryocopus martius</a>        | datel černý               | --                                   | BD I                        | --                     | --               | 2019                |
| Ptáci    | <a href="#">Hirundo rustica</a>          | vlaštovka obecná          | Ohrožený                             | --                          | Téměř ohrožený (NT)    | --               | 2018                |
| Ptáci    | <a href="#">Lanius collurio</a>          | ťuhýk obecný              | Ohrožený                             | BD I                        | Téměř ohrožený (NT)    | --               | 2020                |
| Ptáci    | <a href="#">Milvus milvus</a>            | luňák červený             | Kriticky ohrožený                    | BD I                        | Kriticky ohrožený (CR) | --               | 2013                |
| Ptáci    | <a href="#">Nucifraga caryocatactes</a>  | ořešník kropenatý         | Ohrožený                             | --                          | Zranitelný (VU)        | --               | 2020                |
| Savci    | <a href="#">Castor fiber</a>             | bobr evropský             | Silně ohrožený                       | HD II, HD IV                | --                     | --               | 2020                |
| Savci    | <a href="#">Muscardinus avellanarius</a> | plšík lískový             | Silně ohrožený                       | HD IV                       | --                     | --               | 2018                |
| Savci    | <a href="#">Rattus norvegicus</a>        | potkan                    | --                                   | --                          | --                     | BL3              | 2014                |
| Savci    | <a href="#">Sciurus vulgaris</a>         | veverka obecná            | Ohrožený                             | --                          | Chybí údaje (DD)       | --               | 2018                |

## Photos



## Literature

CHYTIL, J.; HAKROVÁ, P.; HUDEC, K. (eds.) et al. (1999). *Mokřady České republiky: Přehled vodních a mokřadních lokalit České republiky*. Mikulov: Český ramsarský výbor. 327 s.