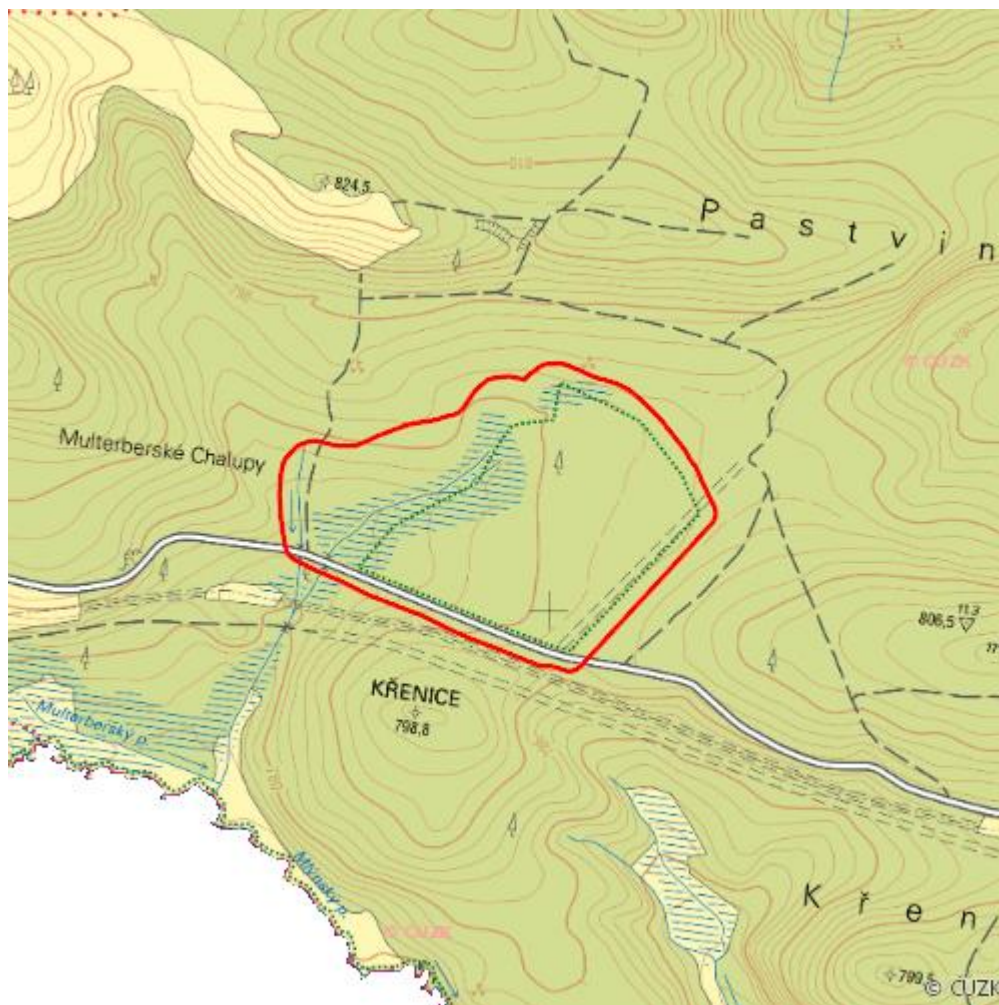


Multerbergské rašeliště

R.CK.11



Localisation:	48.601241N 14.137498E
Area:	14.976 ha
Category:	Wetlands of regional importance
Wetland's type:	8
The degree of protection:	SCI, PLA, SPA, NM
Altitude:	787 - 798 m

Characteristic

Vlastní rašeliště je vyhlášeno jako chráněné území a představuje jedinečnou ukázkou introgrese

Pinus sylvestris - *rotundata* - *mugo* s význačným podrostem rašelinné vegetace. Na západním okraji navazují vlhké louky v současné době zcela necitlivě hluboce meliorované. Způsob odvodňování těchto ploch přímo ohrožuje vodní režim rašeliniště. Je neodkladně nutné alespoň částečné zahrnutí melioračních struh. Stejně nevhodným zásahem v přímé návaznosti na klečové rašeliniště je výsadba smrku na místě původní borovice. Bezlesí jihozápadní části rašeliniště je po opakovaném melioračním zásahu značně degradováno výskytem plevelných druhů.

Natural habitats

Habitat code	Habitat name	Code of the habitat type	Name the habitat type	Area	Relative area (%)	Habitat quality (1-4)
L10.2	Rašelinné brusnicové bory	91D0	Rašelinný les	3.533 ha	23.59	1
L2.2	Údolní jasanovo-olšové luhy	91E0	Smíšené jasanovo-olšové lužní lesy temperátní a boreální Evropy (<i>Alno-Padion</i> , <i>Alnion incanae</i> , <i>Salicion albae</i>)	0.075 ha	0.5	2
L9.2A	Rašelinné smrčiny	91D0	Rašelinný les	1.310 ha	8.75	4
L9.2B	Podmáčené smrčiny	9410	Acidofilní smrčiny (<i>Vaccinio-Piceetea</i>)	3.211 ha	21.44	3.47
R2.3	Přechodová rašeliniště	7140	Přechodová rašeliniště a třasoviště	0.679 ha	4.53	2
R3.2	Vrchoviště s klečí (<i>Pinus mugo</i>)	91D0	Rašelinný les	2.355 ha	15.73	2
R3.4	Degradovaná vrchoviště	7120	Degradovaná vrchoviště (ještě schopná přirozené obnovy)	0.431 ha	2.88	2

List of species of conservation finding database

Category	Latin name of the species	Czech name of the species	Protection category (Law 114/92 Sb.)	Directive of birds/habitats	Red list	Invasiveness (i)	Year of last record
Cévnaté rostliny	<i>Andromeda polifolia</i>	kyhanka sivolistá	Ohrožený	--	Zranitelný (VU)	--	2018
Cévnaté rostliny	<i>Epilobium palustre</i>	vrbovka bahenní	--	--	Téměř ohrožený (NT)	--	2015
Cévnaté rostliny	<i>Oxycoccus palustris</i>	klikva bahenní	Ohrožený	--	--	--	2018
Cévnaté rostliny	<i>Pinus rotundata</i>	borovice pyrenejská blatka	--	--	Ohrožený (EN)	--	2015
Cévnaté rostliny	<i>Potentilla palustris</i>	zábělník bahenní	--	--	Téměř ohrožený (NT)	--	2018
Mechorosty	<i>Sphagnum fallax</i>	rašeliník křivolistý	--	HD V	--	--	2015
Mechorosty	<i>Sphagnum girgensohnii</i>	rašeliník Girensohnův	--	HD V	--	--	2015
Mechorosty	<i>Sphagnum magellanicum</i>	rašeliník prostřední	--	HD V	--	--	2015
Mechorosty	<i>Sphagnum palustre</i>	rašeliník člunkolistý	--	HD V	--	--	2015
Mechorosty	<i>Sphagnum rubellum</i>	rašeliník červený	--	HD V	--	--	2015
Mechorosty	<i>Sphagnum russowii</i>	rašeliník statný	--	HD V	--	--	2015
Motýli	<i>Acronicta menyanthidis</i>	šípověnka vachtová	--	--	Téměř ohrožený (NT)	--	2010
Motýli	<i>Argiades optilete</i>	modrásek stříbroskvrnný	--	--	Zranitelný (VU)	--	2014
Motýli	<i>Arichanna melanaria</i>	různorožec borůvkový	--	--	Téměř ohrožený (NT)	--	2010
Motýli	<i>Boloria aquilonaris</i>	perleťovec severní	--	--	Zranitelný (VU)	--	2014
Motýli	<i>Colias palaeno</i>	žluťásek borůvkový	Silně ohrožený	--	Zranitelný (VU)	--	2014
Motýli	<i>Cosmotriche lobulina</i>	bourovec měsíčitý	--	--	Zranitelný (VU)	--	2010

Category	Latin name of the species	Czech name of the species	Protection category (Law 114/92 Sb.)	Directive of birds/habitats	Red list	Invasiveness (i)	Year of last record
Motýli	<i>Furcula bicuspis</i>	hranostajník březový	--	--	Zranitelný (VU)	--	2010
Motýli	<i>Hyphenodes humidalis</i>	můřička rašelinná	--	--	Téměř ohrožený (NT)	--	2010
Motýli	<i>Lampropteryx otregiata</i>	pídalka prameništní	--	--	Téměř ohrožený (NT)	--	2010
Motýli	<i>Lasiommata maera</i>	okáč ječmínkový	--	--	Téměř ohrožený (NT)	--	2014
Motýli	<i>Melitaea athalia</i>	hnědásek jitrocelový	--	--	Téměř ohrožený (NT)	--	2014
Motýli	<i>Melitaea diamina</i>	hnědásek rozrazilový	--	--	Zranitelný (VU)	--	2014
Motýli	<i>Notodonta torva</i>	hřbetozubec tmavý	--	--	Ohrožený (EN)	--	2010
Motýli	<i>Ochropacha duplaris</i>	můřice dvojtečná	--	--	Téměř ohrožený (NT)	--	2010
Motýli	<i>Polyommatus amandus</i>	modrásek ušlechtilý	--	--	Téměř ohrožený (NT)	--	2014
Motýli	<i>Tetheella fluctuosa</i>	můřice březová	--	--	Zranitelný (VU)	--	2010
Motýli	<i>Udea hamalis</i>	--	--	--	Ohrožený (EN)	--	2010
Obojživelníci	<i>Bufo bufo</i>	ropucha obecná	Ohrožený	--	Zranitelný (VU)	--	2018
Plazi	<i>Zootoca vivipara</i>	ještěrka živorodá	Silně ohrožený	--	Téměř ohrožený (NT)	--	2015

Literature

CHYTIL, J.; HAKROVÁ, P.; HUDEC, K. (eds.) et al. (1999). *Mokřady České republiky: Přehled vodních a mokřadních lokalit České republiky*. Mikulov: Český ramsarský výbor. 327 s.