

# Kyselov - Rothov

R.CK.14



|                                  |                                 |
|----------------------------------|---------------------------------|
| <b>Localisation:</b>             | 48.688227N 14.057471E           |
| <b>Area:</b>                     | 132.246 ha                      |
| <b>Category:</b>                 | Wetlands of regional importance |
| <b>Wetland's type:</b>           | 8                               |
| <b>The degree of protection:</b> | SCI, PLA, SPA, NR               |
| <b>Altitude:</b>                 | 713 - 754 m                     |

## Characteristic

Jedno z nejcennějších území pravého břehu Lipna soustřeďující mimořádné množství ohrožených a

kriticky ohrožených druhů rostlin, z hlediska druhové diverzity rostlinných druhů spojující prvky bývalých květnatých bučin (lilie zlatohlávek, lýkovec jedovatý) a prvky rašelin a rašelinných luk s velkým výskytem zejména vstavačovitých. Mimořádný význam mají dvě lokality blatnice bahenní a lokalita drobné orchideje měkčilky jednolisté. V lesních komplexech přímo navazuje na zbytky blatkového boru s výskytem význačných druhů (rojovník bahenní, klikva bahenní, ostřice mokřadní, o. chudokvětá). V okraji slatinné louky u křižovatky Kyselov jediná šumavská lokalita prstnatce pleťového (pravděpodobně však zavlečen se štěrkem).

## Natural habitats

| Habitat code | Habitat name                 | Code of the habitat type | Name the habitat type  | Area      | Relative area (%) | Habitat quality (1-4) |
|--------------|------------------------------|--------------------------|--|-----------|-------------------|-----------------------|
| K1           | Mokřadní vrbiny              | --                       | --   | 1.408 ha  | 1.06              | 2.69                  |
| L1           | Mokřadní olšiny              | --                       | --   | 0.933 ha  | 0.71              | 3                     |
| L10.1        | Rašelinné březiny            | 91D0                     | Rašelinný les  | 5.275 ha  | 3.99              | 2.71                  |
| L10.2        | Rašelinné brusnicové bory    | 91D0                     | Rašelinný les  | 13.403 ha | 10.14             | 2.03                  |
| L10.4        | Blatkové bory                | 91D0                     | Rašelinný les  | 16.634 ha | 12.58             | 1                     |
| L2.2         | Údolní jasanovo-olšové luhy  | 91E0                     | Smíšené jasanovo-olšové lužní lesy temperátní a boreální Evropy ( <i>Alno-Padion</i> , <i>Alnion incanae</i> , <i>Salicion albae</i> ) | 0.172 ha  | 0.13              | 4                     |
| M1.7         | Vegetace vysokých ostřic     | --                       | --   | 4.848 ha  | 3.67              | 4                     |
| R2.2         | Nevápnitá mechová slatiniště | 7140                     | Přechodová rašeliniště a třasoviště  | 3.880 ha  | 2.93              | 2                     |
| R2.3         | Přechodová rašeliniště       | 7140                     | Přechodová rašeliniště a třasoviště  | 2.837 ha  | 2.14              | 2                     |
| T1.1         | Mezofilní ovsíkové louky     | 6510                     | Extenzivní sečené louky nížin až podhůří ( <i>Arrhenatherion</i> , <i>Brachypodio-Centaureion nemoralis</i> )                          | 1.431 ha  | 1.08              | 2.36                  |

| Habitat code | Habitat name         | Code of the habitat type | Name the habitat type | Area      | Relative area (%) | Habitat quality (1-4) |
|--------------|----------------------|--------------------------|-----------------------|-----------|-------------------|-----------------------|
| T1.5         | Vlhké pcháčové louky | --                       | --                    | 21.985 ha | 16.62             | 3.75                  |

## List of species of conservation finding database

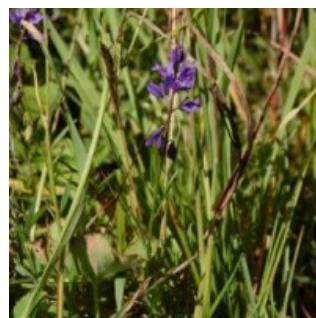
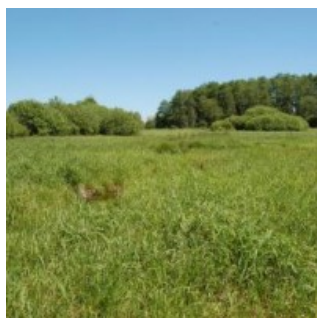
| Category         | Latin name of the species                          | Czech name of the species | Protection category (Law 114/92 Sb.) | Directive of birds/habitats | Red list            | Invasiveness (i) | Year of last record |
|------------------|--|---------------------------|--------------------------------------|-----------------------------|---------------------|------------------|---------------------|
| Brouci           | <a href="#"><i>Carabus arcensis</i></a>            | střevlík polní            | Ohrožený                             | --                          | --                  | --               | 2012                |
| Brouci           | <a href="#"><i>Carabus menetriesi pacholei</i></a> | střevlík Ménétríésův      | Kriticky ohrožený                    | HD II                       | Téměř ohrožený (NT) | --               | 2015                |
| Cévnaté rostliny | <a href="#"><i>Arnica montana</i></a>              | prha arnika               | Ohrožený                             | HD V                        | Téměř ohrožený (NT) | --               | 2018                |
| Cévnaté rostliny | <a href="#"><i>Calla palustris</i></a>             | dáblík bahenní            | Ohrožený                             | --                          | Téměř ohrožený (NT) | --               | 2013                |
| Cévnaté rostliny | <a href="#"><i>Carex cespitosa</i></a>             | ostřice trsnatá           | --                                   | --                          | Téměř ohrožený (NT) | --               | 2018                |
| Cévnaté rostliny | <a href="#"><i>Carex lasiocarpa</i></a>            | ostřice plstnatoplodá     | Silně ohrožený                       | --                          | Téměř ohrožený (NT) | --               | 2012                |
| Cévnaté rostliny | <a href="#"><i>Dactylorhiza incarnata</i></a>      | prstnatec pleťový         | Silně ohrožený                       | --                          | --                  | --               | 2012                |
| Cévnaté rostliny | <a href="#"><i>Doronicum austriacum</i></a>        | kamzičník rakouský        | Ohrožený                             | --                          | --                  | --               | 2018                |
| Cévnaté rostliny | <a href="#"><i>Galium mollugo</i></a>              | svízel povázka            | --                                   | --                          | Chybí údaje (DD)    | --               | 2012                |
| Cévnaté rostliny | <a href="#"><i>Ledum palustre</i></a>              | rojovník bahenní          | Ohrožený                             | --                          | Téměř ohrožený (NT) | --               | 2012                |
| Cévnaté rostliny | <a href="#"><i>Lysimachia thyrsoiflora</i></a>     | vrbina kytkokvětá         | Silně ohrožený                       | --                          | Téměř ohrožený (NT) | --               | 2018                |

| Category         | Latin name of the species                      | Czech name of the species  | Protection category (Law 114/92 Sb.) | Directive of birds/habitats | Red list            | Invasiveness (i) | Year of last record |
|------------------|--|----------------------------|--------------------------------------|-----------------------------|---------------------|------------------|---------------------|
| Cévnaté rostliny | <a href="#"><i>Menyanthes trifoliata</i></a>   | vachta trojlistá           | Ohrožený                             | --                          | Téměř ohrožený (NT) | --               | 2018                |
| Cévnaté rostliny | <a href="#"><i>Oxycoccus palustris</i></a>     | klikva bahenní             | Ohrožený                             | --                          | Málo dotčený (LC)   | --               | 2018                |
| Cévnaté rostliny | <a href="#"><i>Pinus rotundata</i></a>         | borovice pyrenejská blatka | --                                   | --                          | Ohrožený (EN)       | --               | 2012                |
| Cévnaté rostliny | <a href="#"><i>Potentilla palustris</i></a>    | zábělník bahenní           | --                                   | --                          | Téměř ohrožený (NT) | --               | 2018                |
| Cévnaté rostliny | <a href="#"><i>Symphoricarpos albus</i></a>    | pámelník bílý              | --                                   | --                          | --                  | BL2              | 2012                |
| Cévnaté rostliny | <a href="#"><i>Willemetia stipitata</i></a>    | pleška stopkatá            | Ohrožený                             | --                          | Téměř ohrožený (NT) | --               | 2018                |
| Houby            | <a href="#"><i>Hygrocybe ceracea</i></a>       | voskovka vosková           | --                                   | --                          | Chybí údaje (DD)    | --               | 2018                |
| Houby            | <a href="#"><i>Irpex lacteus</i></a>           | bránovitka mléčná          | --                                   | --                          | Ohrožený (EN)       | --               | 2017                |
| Houby            | <a href="#"><i>Lactarius lacunarum</i></a>     | ryzec bažinný              | --                                   | --                          | Téměř ohrožený (NT) | --               | 2018                |
| Houby            | <a href="#"><i>Leccinum holopus</i></a>        | kozák bílý                 | --                                   | --                          | Téměř ohrožený (NT) | --               | 2018                |
| Houby            | <a href="#"><i>Steccherinum oreophilum</i></a> | bránovitka přezkatá        | --                                   | --                          | Ohrožený (EN)       | --               | 2017                |
| Mechorosty       | <a href="#"><i>Leucobryum glaucum</i></a>      | bělomech sivý              | --                                   | HD V                        | --                  | --               | 2012                |
| Mechorosty       | <a href="#"><i>Sphagnum angustifolium</i></a>  | rašeliník úzkolistý        | --                                   | HD V                        | --                  | --               | 2017                |
| Mechorosty       | <a href="#"><i>Sphagnum centrale</i></a>       | rašeliník středový         | --                                   | HD V                        | --                  | --               | 2017                |
| Mechorosty       | <a href="#"><i>Sphagnum flexuosum</i></a>      | rašeliník odchylný         | --                                   | HD V                        | --                  | --               | 2011                |
| Mechorosty       | <a href="#"><i>Sphagnum magellanicum</i></a>   | rašeliník prostřední       | --                                   | HD V                        | --                  | --               | 2011                |
| Mechorosty       | <a href="#"><i>Sphagnum sp.</i></a>            | --                         | --                                   | HD V                        | --                  | --               | 2018                |

| Category      | Latin name of the species         | Czech name of the species | Protection category (Law 114/92 Sb.) | Directive of birds/habitats | Red list            | Invasiveness (i) | Year of last record |
|---------------|-----------------------------------|---------------------------|--------------------------------------|-----------------------------|---------------------|------------------|---------------------|
| Motýli        | <i>Boloria aquilonaris</i>        | perleťovec severní        | --                                   | --                          | Zranitelný (VU)     | --               | 2012                |
| Motýli        | <i>Boloria eunomia</i>            | perleťovec mokřadní       | Ohrožený                             | --                          | --                  | --               | 2012                |
| Motýli        | <i>Boloria selene</i>             | perleťovec dvanáctitečný  | --                                   | --                          | Téměř ohrožený (NT) | --               | 2012                |
| Motýli        | <i>Colias palaeno</i>             | žluťásek borůvkový        | Silně ohrožený                       | --                          | Zranitelný (VU)     | --               | 2012                |
| Obojživelníci | <i>Bufo bufo</i>                  | ropucha obecná            | Ohrožený                             | --                          | Zranitelný (VU)     | --               | 2018                |
| Obojživelníci | <i>Ichthyosaura alpestris</i>     | čolek horský              | Silně ohrožený                       | --                          | Zranitelný (VU)     | --               | 2018                |
| Obojživelníci | <i>Lissotriton vulgaris</i>       | čolek obecný              | Silně ohrožený                       | --                          | Zranitelný (VU)     | --               | 2018                |
| Obojživelníci | <i>Rana temporaria</i>            | skokan hnědý              | --                                   | HD V                        | Zranitelný (VU)     | --               | 2018                |
| Plazi         | <i>Vipera berus</i>               | zmije obecná              | Kriticky ohrožený                    | --                          | Zranitelný (VU)     | --               | 2018                |
| Ptáci         | <i>Acanthis flammea cabaret</i>   | čечetka tmavá             | --                                   | --                          | Téměř ohrožený (NT) | --               | 2017                |
| Ptáci         | <i>Accipiter nisus</i>            | krahujec obecný           | Silně ohrožený                       | --                          | Zranitelný (VU)     | --               | 2017                |
| Ptáci         | <i>Anthus pratensis</i>           | linduška luční            | --                                   | --                          | Téměř ohrožený (NT) | --               | 2018                |
| Ptáci         | <i>Apus apus</i>                  | rorýs obecný              | Ohrožený                             | --                          | --                  | --               | 2016                |
| Ptáci         | <i>Ardea alba</i>                 | volavka bílá              | Silně ohrožený                       | BD I                        | --                  | --               | 2018                |
| Ptáci         | <i>Chroicocephalus ridibundus</i> | racek chechtavý           | --                                   | --                          | Zranitelný (VU)     | --               | 2016                |
| Ptáci         | <i>Corvus corone</i>              | vrána černá               | --                                   | --                          | Téměř ohrožený (NT) | --               | 2018                |
| Ptáci         | <i>Dryocopus martius</i>          | datel černý               | --                                   | BD I                        | --                  | --               | 2017                |
| Ptáci         | <i>Gallinago gallinago</i>        | bekasina otavní           | Silně ohrožený                       | --                          | Ohrožený (EN)       | --               | 2019                |

| Category | Latin name of the species                        | Czech name of the species | Protection category (Law 114/92 Sb.) | Directive of birds/habitats | Red list               | Invasiveness (i) | Year of last record |
|----------|--|---------------------------|--------------------------------------|-----------------------------|------------------------|------------------|---------------------|
| Ptáci    | <a href="#"><i>Glaucidium passerinum</i></a>     | kulíšek nejmenší          | Silně ohrožený                       | BD I                        | Zranitelný (VU)        | --               | 2019                |
| Ptáci    | <a href="#"><i>Hirundo rustica</i></a>           | vlaštovka obecná          | Ohrožený                             | --                          | Téměř ohrožený (NT)    | --               | 2019                |
| Ptáci    | <a href="#"><i>Lyrurus tetrix</i></a>            | tetřívka obecný           | Silně ohrožený                       | --                          | Ohrožený (EN)          | --               | 2010                |
| Ptáci    | <a href="#"><i>Muscicapa striata</i></a>         | lejsek šedý               | Ohrožený                             | --                          | --                     | --               | 2016                |
| Ptáci    | <a href="#"><i>Phylloscopus trochiloides</i></a> | budníček zelený           | --                                   | --                          | Zranitelný (VU)        | --               | 2016                |
| Ptáci    | <a href="#"><i>Picus canus</i></a>               | žluna šedá                | --                                   | BD I                        | Zranitelný (VU)        | --               | 2018                |
| Ptáci    | <a href="#"><i>Saxicola rubetra</i></a>          | bramborníček hnědý        | Ohrožený                             | --                          | --                     | --               | 2016                |
| Ptáci    | <a href="#"><i>Vanellus vanellus</i></a>         | čejka chocholátá          | --                                   | --                          | Zranitelný (VU)        | --               | 2012                |
| Savci    | <a href="#"><i>Alces alces</i></a>               | los evropský              | Silně ohrožený                       | --                          | Kriticky ohrožený (CR) | --               | 2012                |
| Savci    | <a href="#"><i>Lutra lutra</i></a>               | vydra říční               | Silně ohrožený                       | HD II, HD IV                | Téměř ohrožený (NT)    | --               | 2016                |

## Photos





## Literature

CHYTIL, J.; HAKROVÁ, P.; HUDEC, K. (eds.) et al. (1999). *Mokřady České republiky: Přehled vodních a mokřadních lokalit České republiky*. Mikulov: Český ramsarský výbor. 327 s.