

# Kyselov - Rothov

R.CK.14



<b>Localisation:</b>	48.688227N 14.057471E
<b>Area:</b>	132.246 ha
<b>Category:</b>	Wetlands of regional importance
<b>Wetland's type:</b>	8
<b>The degree of protection:</b>	SCI, PLA, SPA, NR
<b>Altitude:</b>	713 - 754 m

## Characteristic

Jedno z nejcennějších území pravého břehu Lipna soustřeďující mimořádné množství ohrožených a

kriticky ohrožených druhů rostlin, z hlediska druhové diverzity rostlinných druhů spojující prvky bývalých květnatých bučin (lilie zlatohlávek, lýkovec jedovatý) a prvky rašelin a rašelinných luk s velkým výskytem zejména vstavačovitých. Mimořádný význam mají dvě lokality blatnice bahenní a lokalita drobné orchideje měkčilky jednolisté. V lesních komplexech přímo navazuje na zbytky blatkového boru s výskytem význačných druhů (rojovník bahenní, klikva bahenní, ostřice mokřadní, o. chudokvětá). V okraji slatinné louky u křižovatky Kyselov jediná šumavská lokalita prstnatce pleťového (pravděpodobně však zavlečen se štěrkem).

## Natural habitats

Habitat code	Habitat name	Code of the habitat type	Name the habitat type	Area	Relative area (%)	Habitat quality (1-4)
K1	Mokřadní vrbiny	--	--	1.408 ha	1.06	2.69
L1	Mokřadní olšiny	--	--	0.933 ha	0.71	3
L10.1	Rašelinné březiny	91D0	Rašelinný les	5.275 ha	3.99	2.71
L10.2	Rašelinné brusnicové bory	91D0	Rašelinný les	13.403 ha	10.14	2.03
L10.4	Blatkové bory	91D0	Rašelinný les	16.634 ha	12.58	1
L2.2	Údolní jasanovo-olšové luhy	91E0	Smíšené jasanovo-olšové lužní lesy temperátní a boreální Evropy ( <i>Alno-Padion</i> , <i>Alnion incanae</i> , <i>Salicion albae</i> )	0.172 ha	0.13	4
M1.7	Vegetace vysokých ostřic	--	--	4.848 ha	3.67	4
R2.2	Nevápnitá mechová slatiniště	7140	Přechodová rašeliniště a třasoviště	3.880 ha	2.93	2
R2.3	Přechodová rašeliniště	7140	Přechodová rašeliniště a třasoviště	2.837 ha	2.14	2
T1.1	Mezofilní ovsíkové louky	6510	Extenzivní sečené louky nížin až podhůří ( <i>Arrhenatherion</i> , <i>Brachypodio-Centaureion nemoralis</i> )	1.431 ha	1.08	2.36

Habitat code	Habitat name	Code of the habitat type	Name the habitat type	Area	Relative area (%)	Habitat quality (1-4)
T1.5	Vlhké pcháčové louky	--	--	21.985 ha	16.62	3.75

## List of species of conservation finding database

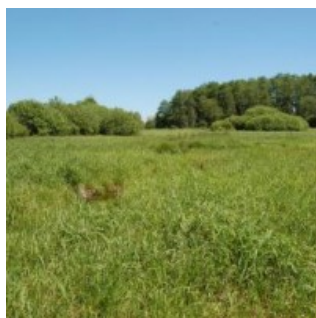
Category	Latin name of the species	Czech name of the species	Protection category (Law 114/92 Sb.)	Directive of birds/habitats	Red list	Invasiveness (i)	Year of last record
Brouci	<a href="#"><i>Carabus arcensis</i></a>	střevlík polní	Ohrožený	--	--	--	2012
Brouci	<a href="#"><i>Carabus menetriesi pacholei</i></a>	střevlík Ménériésův	Kriticky ohrožený	HD II	Téměř ohrožený (NT)	--	2015
Cévnaté rostliny	<a href="#"><i>Arnica montana</i></a>	prha arnika	Ohrožený	HD V	Téměř ohrožený (NT)	--	2018
Cévnaté rostliny	<a href="#"><i>Calla palustris</i></a>	dáblík bahenní	Ohrožený	--	Téměř ohrožený (NT)	--	2013
Cévnaté rostliny	<a href="#"><i>Carex cespitosa</i></a>	ostřice trsnatá	--	--	Téměř ohrožený (NT)	--	2018
Cévnaté rostliny	<a href="#"><i>Carex lasiocarpa</i></a>	ostřice plstnatoplodá	Silně ohrožený	--	Téměř ohrožený (NT)	--	2012
Cévnaté rostliny	<a href="#"><i>Dactylorhiza incarnata</i></a>	prstnatec pleťový	Silně ohrožený	--	--	--	2012
Cévnaté rostliny	<a href="#"><i>Doronicum austriacum</i></a>	kamzičník rakouský	Ohrožený	--	--	--	2018
Cévnaté rostliny	<a href="#"><i>Galium mollugo</i></a>	svízel povázka	--	--	Chybí údaje (DD)	--	2012
Cévnaté rostliny	<a href="#"><i>Ledum palustre</i></a>	rojovník bahenní	Ohrožený	--	Téměř ohrožený (NT)	--	2012
Cévnaté rostliny	<a href="#"><i>Lysimachia thyrsoiflora</i></a>	vrbina kytkokvětá	Silně ohrožený	--	Téměř ohrožený (NT)	--	2018

Category	Latin name of the species	Czech name of the species	Protection category (Law 114/92 Sb.)	Directive of birds/habitats	Red list	Invasiveness (i)	Year of last record
Cévnaté rostliny	<a href="#"><i>Menyanthes trifoliata</i></a>	vachta trojlistá	Ohrožený	--	Téměř ohrožený (NT)	--	2018
Cévnaté rostliny	<a href="#"><i>Oxycoccus palustris</i></a>	klikva bahenní	Ohrožený	--	Málo dotčený (LC)	--	2018
Cévnaté rostliny	<a href="#"><i>Pinus rotundata</i></a>	borovice pyrenejská blatka	--	--	Ohrožený (EN)	--	2012
Cévnaté rostliny	<a href="#"><i>Potentilla palustris</i></a>	zábělník bahenní	--	--	Téměř ohrožený (NT)	--	2018
Cévnaté rostliny	<a href="#"><i>Symphoricarpos albus</i></a>	pámelník bílý	--	--	--	BL2	2012
Cévnaté rostliny	<a href="#"><i>Willemetia stipitata</i></a>	pleška stopkatá	Ohrožený	--	Téměř ohrožený (NT)	--	2018
Houby	<a href="#"><i>Hygrocybe ceracea</i></a>	voskovka vosková	--	--	Chybí údaje (DD)	--	2018
Houby	<a href="#"><i>Irpex lacteus</i></a>	bránovitka mléčná	--	--	Ohrožený (EN)	--	2017
Houby	<a href="#"><i>Lactarius lacunarum</i></a>	ryzec bažinný	--	--	Téměř ohrožený (NT)	--	2018
Houby	<a href="#"><i>Leccinum holopus</i></a>	kozák bílý	--	--	Téměř ohrožený (NT)	--	2018
Houby	<a href="#"><i>Steccherinum oreophilum</i></a>	bránovitka přezkatá	--	--	Ohrožený (EN)	--	2017
Mechorosty	<a href="#"><i>Leucobryum glaucum</i></a>	bělomech sivý	--	HD V	--	--	2012
Mechorosty	<a href="#"><i>Sphagnum angustifolium</i></a>	rašeliník úzkolistý	--	HD V	--	--	2017
Mechorosty	<a href="#"><i>Sphagnum centrale</i></a>	rašeliník středový	--	HD V	--	--	2017
Mechorosty	<a href="#"><i>Sphagnum flexuosum</i></a>	rašeliník odchylný	--	HD V	--	--	2011
Mechorosty	<a href="#"><i>Sphagnum magellanicum</i></a>	rašeliník prostřední	--	HD V	--	--	2011
Mechorosty	<a href="#"><i>Sphagnum sp.</i></a>	--	--	HD V	--	--	2018

Category	Latin name of the species	Czech name of the species	Protection category (Law 114/92 Sb.)	Directive of birds/habitats	Red list	Invasiveness (i)	Year of last record
Motýli	<i>Boloria aquilonaris</i>	perleťovec severní	--	--	Zranitelný (VU)	--	2012
Motýli	<i>Boloria eunomia</i>	perleťovec mokřadní	Ohrožený	--	--	--	2012
Motýli	<i>Boloria selene</i>	perleťovec dvanáctitečný	--	--	Téměř ohrožený (NT)	--	2012
Motýli	<i>Colias palaeno</i>	žluťásek borůvkový	Silně ohrožený	--	Zranitelný (VU)	--	2012
Obožživelníci	<i>Bufo bufo</i>	ropucha obecná	Ohrožený	--	Zranitelný (VU)	--	2018
Obožživelníci	<i>Ichthyosaura alpestris</i>	čolek horský	Silně ohrožený	--	Zranitelný (VU)	--	2018
Obožživelníci	<i>Lissotriton vulgaris</i>	čolek obecný	Silně ohrožený	--	Zranitelný (VU)	--	2018
Obožživelníci	<i>Rana temporaria</i>	skokan hnědý	--	HD V	Zranitelný (VU)	--	2018
Plazi	<i>Vipera berus</i>	zmije obecná	Kriticky ohrožený	--	Zranitelný (VU)	--	2018
Ptáci	<i>Acanthis flammea cabaret</i>	čččetka tmavá	--	--	Téměř ohrožený (NT)	--	2017
Ptáci	<i>Accipiter nisus</i>	krahujec obecný	Silně ohrožený	--	Zranitelný (VU)	--	2017
Ptáci	<i>Anthus pratensis</i>	linduška luční	--	--	Téměř ohrožený (NT)	--	2018
Ptáci	<i>Apus apus</i>	rorýs obecný	Ohrožený	--	--	--	2016
Ptáci	<i>Ardea alba</i>	volavka bílá	Silně ohrožený	BD I	--	--	2018
Ptáci	<i>Chroicocephalus ridibundus</i>	racek chechtavý	--	--	Zranitelný (VU)	--	2016
Ptáci	<i>Corvus corone</i>	vrána černá	--	--	Téměř ohrožený (NT)	--	2018
Ptáci	<i>Dryocopus martius</i>	datel černý	--	BD I	--	--	2017
Ptáci	<i>Gallinago gallinago</i>	bekasina otavní	Silně ohrožený	--	Ohrožený (EN)	--	2019

Category	Latin name of the species	Czech name of the species	Protection category (Law 114/92 Sb.)	Directive of birds/habitats	Red list	Invasiveness (i)	Year of last record
Ptáci	<a href="#"><i>Glaucidium passerinum</i></a>	kulíšek nejmenší	Silně ohrožený	BD I	Zranitelný (VU)	--	2019
Ptáci	<a href="#"><i>Hirundo rustica</i></a>	vlaštovka obecná	Ohrožený	--	Téměř ohrožený (NT)	--	2019
Ptáci	<a href="#"><i>Lyrurus tetrix</i></a>	tetřívěk obecný	Silně ohrožený	--	Ohrožený (EN)	--	2010
Ptáci	<a href="#"><i>Muscicapa striata</i></a>	lejsek šedý	Ohrožený	--	--	--	2016
Ptáci	<a href="#"><i>Phylloscopus trochiloides</i></a>	budníček zelený	--	--	Zranitelný (VU)	--	2016
Ptáci	<a href="#"><i>Picus canus</i></a>	žluna šedá	--	BD I	Zranitelný (VU)	--	2018
Ptáci	<a href="#"><i>Saxicola rubetra</i></a>	bramborníček hnědý	Ohrožený	--	--	--	2016
Ptáci	<a href="#"><i>Vanellus vanellus</i></a>	čejka chocholátá	--	--	Zranitelný (VU)	--	2012
Savci	<a href="#"><i>Alces alces</i></a>	los evropský	Silně ohrožený	--	Kriticky ohrožený (CR)	--	2012
Savci	<a href="#"><i>Lutra lutra</i></a>	vydra říční	Silně ohrožený	HD II, HD IV	Téměř ohrožený (NT)	--	2016

## Photos





## Literature

CHYTIL, J.; HAKROVÁ, P.; HUDEC, K. (eds.) et al. (1999). *Mokřady České republiky: Přehled vodních a mokřadních lokalit České republiky*. Mikulov: Český ramsarský výbor. 327 s.