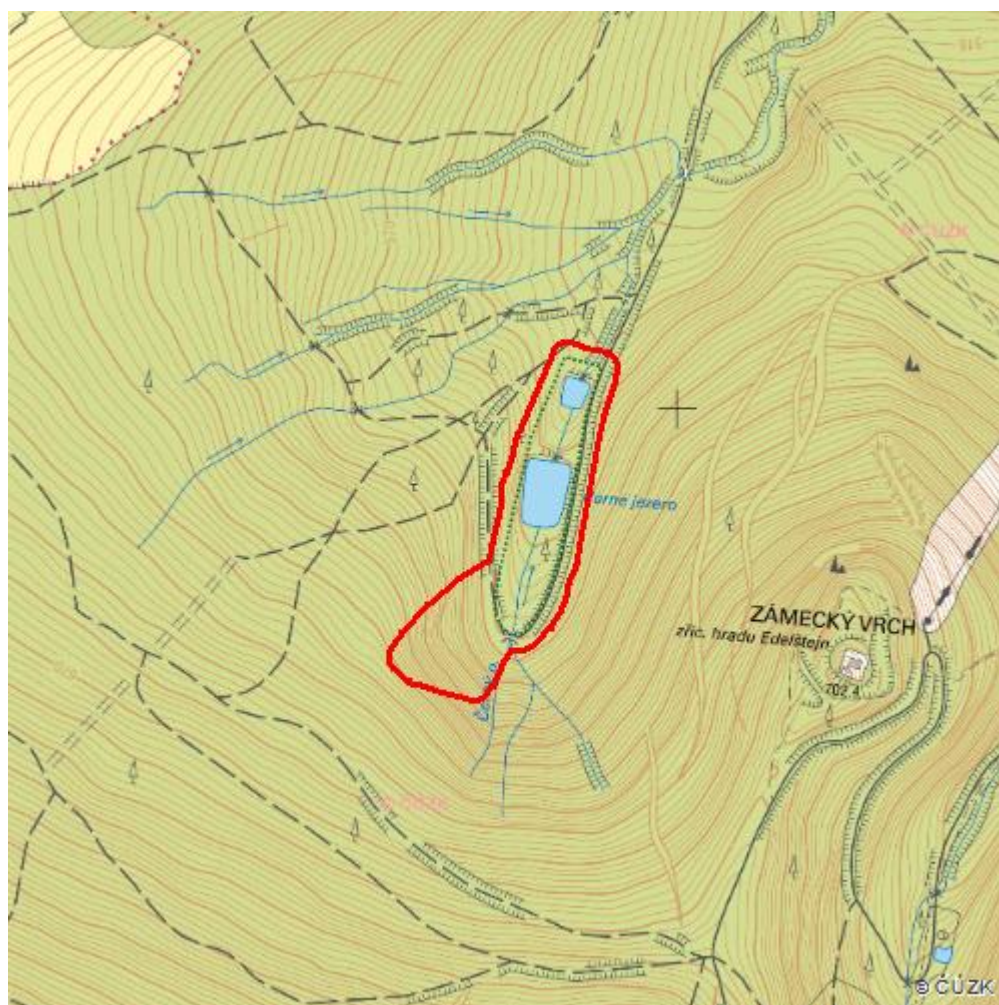


Černé jezero

R.JE.02

Localisation:	50.237077N 17.375639E
Area:	5.780 ha
Category:	Wetlands of regional importance
Wetland's type:	14
The degree of protection:	SCI, NM
Altitude:	570 - 650 m

[SHOW LOCATION ON MAP](#)



Characteristic

Dvě uměle vytvořené vodní nádrže významné z hlediska rozmnožování obojživelníků a plazů. Významný výskyt izolované populace čolka karpatského, vzdálené cca 100 km SZ od oblasti souvislého výskytu.

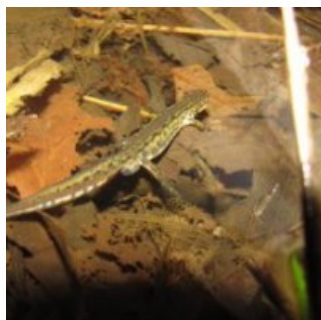
Natural habitats

Habitat code	Habitat name	Code of the habitat type	Name the habitat type	Area	Relative area (%)	Habitat quality (1-4)
L2.2	Údolní jasanovo-olšové luhy	91E0	Smíšené jasanovo-olšové lužní lesy temperátní a boreální Evropy (Alno-Padion, Alnion incanae, Salicion albae)	0.531 ha	9.18	2
L5.1	Květnaté bučiny	9130	Bučiny asociace Asperulo-Fagetum	0.168 ha	2.91	4
L5.4	Acidofilní bučiny	9110	Bučiny asociace Luzulo-Fagetum	1.855 ha	32.1	2
M1.7	Vegetace vysokých ostříc	--	--	0.040 ha	0.7	3.24
R1.4	Lesní prameniště bez tvorby pěnvců	--	--	0.056 ha	0.97	1
V2A	Makrofytní vegetace mělkých stojatých vod, porosty s dominantními lakušníky	--	--	0.138 ha	2.38	1
V2C	Makrofytní vegetace mělkých stojatých vod, ostatní porosty	--	--	0.473 ha	8.18	1

List of species of conservation finding database

Category	Latin name of the species	Czech name of the species	Protection category (Law 114/92 Sb.)	Directive of birds/habitats	Red list	Invasiveness (i)	Year of last record
Cévnaté rostliny	<i>Batrachium aquatile</i>	lakušník vodní	--	--	Chybí údaje (DD)	--	2012
Cévnaté rostliny	<i>Callitriche hermaphroditica</i>	hvězdoš podzimní	Silně ohrožený	--	Kriticky ohrožený (CR)	--	2009
Cévnaté rostliny	<i>Impatiens parviflora</i>	netýkavka malokvětá	--	--	--	GL	2012
Obojživelníci	<i>Bufo bufo</i>	ropucha obecná	Ohrožený	--	Zranitelný (VU)	--	2018
Obojživelníci	<i>Ichthyosaura alpestris</i>	čolek horský	Silně ohrožený	--	Zranitelný (VU)	--	2018
Obojživelníci	<i>Lissotriton montandoni</i>	čolek karpatský	Kriticky ohrožený	HD II, HD IV	Kriticky ohrožený (CR)	--	2018
Obojživelníci	<i>Rana temporaria</i>	skokan hnědý	--	HD V	Zranitelný (VU)	--	2018
Obojživelníci	<i>Salamandra salamandra</i>	mlok skvrnitý	Silně ohrožený	--	Zranitelný (VU)	--	2016
Plazi	<i>Anguis fragilis</i>	slepýš křehký	Silně ohrožený	--	Téměř ohrožený (NT)	--	2018
Plazi	<i>Lacerta agilis</i>	ještěrka obecná	Silně ohrožený	HD IV	Zranitelný (VU)	--	2014
Plazi	<i>Natrix natrix</i>	užovka obojková	Ohrožený	--	Téměř ohrožený (NT)	--	2018
Plazi	<i>Zootoca vivipara</i>	ještěrka živorodá	Silně ohrožený	--	Téměř ohrožený (NT)	--	2018
Ptáci	<i>Alcedo atthis</i>	ledňáček říční	Silně ohrožený	BD I	Zranitelný (VU)	--	2016
Savci	<i>Lutra lutra</i>	vydra říční	Silně ohrožený	HD II, HD IV	Téměř ohrožený (NT)	--	2015

Photos



Literature

CHYTIL, J.; HAKROVÁ, P.; HUDEC, K. (eds.) et al. (1999). *Mokřady České republiky: Přehled vodních a mokřadních lokalit České republiky*. Mikulov: Český ramsarský výbor. 327 s.