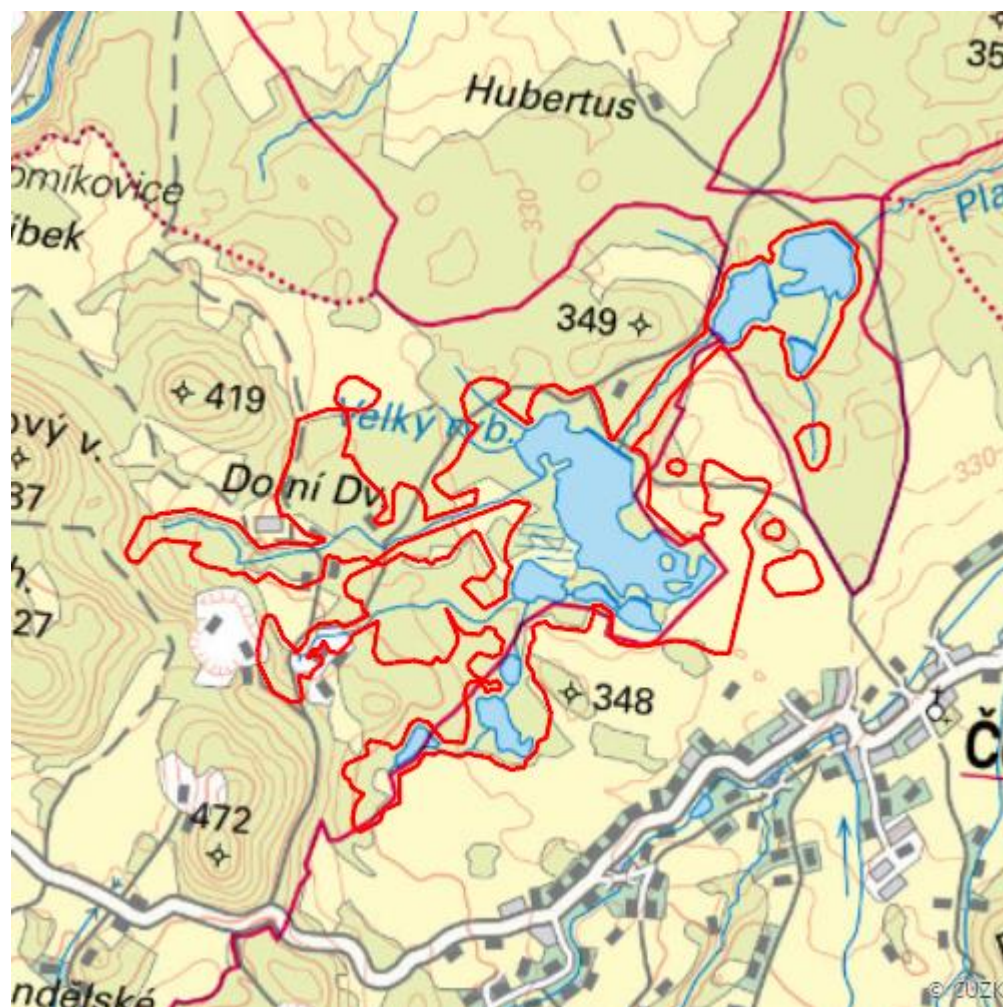


Velký rybník

R.JE.08



Localisation:	50.314785N 17.140631E
Area:	135.959 ha
Category:	Wetlands of regional importance
Wetland's type:	5, 7, 13
Altitude:	300 - 383 m

Characteristic

Soustava rybníků s bohatými porosty orobince a rákosu, pobřežních, převážně vrbových křovin, přilehlé podmáčené louky a remízy. Významná lokalita pro hnízdící i táhnoucí vodní ptáky.

Natural habitats

Habitat code	Habitat name	Code of the habitat type	Name the habitat type	Area	Relative area (%)	Habitat quality (1-4)
K2.1	Vrbové křoviny hlinitých a písčitých náplavů	--	--	0.338 ha	0.25	2
L1	Mokřadní olšiny	--	--	0.167 ha	0.12	2
L2.2	Údolní jasanovo-olšové luhy	91E0	Smíšené jasanovo-olšové lužní lesy temperátní a boreální Evropy (<i>Alno-Padion</i> , <i>Alnion incanae</i> , <i>Salicion albae</i>)	27.279 ha	20.06	2.31
L3.1	Hercynské dubohabřiny	9170	Dubohabřiny asociace <i>Galio-Carpinetum</i>	2.802 ha	2.06	2.81
L3.2	Polonské dubohabřiny	9170	Dubohabřiny asociace <i>Galio-Carpinetum</i>	14.616 ha	10.75	1.72
L5.1	Květnaté bučiny	9130	Bučiny asociace <i>Asperulo-Fagetum</i>	0.006 ha	--	2
L5.4	Acidofilní bučiny	9110	Bučiny asociace <i>Luzulo-Fagetum</i>	1.372 ha	1.01	2.82
L7.1	Suché acidofilní doubravy	--	--	1.374 ha	1.01	2
L7.2	Vlhké acidofilní doubravy	9190	Staré acidofilní doubravy s dubem letním (<i>Quercus robur</i>) na písčitých pláních	1.241 ha	0.91	2.88
M1.1	Rákosiny eutrofních stojatých vod	--	--	2.804 ha	2.06	1.5
M1.3	Eutrofní vegetace bahnitých substrátů	--	--	0.436 ha	0.32	1
M1.7	Vegetace vysokých ostřic	--	--	0.506 ha	0.37	1

Habitat code	Habitat name	Code of the habitat type	Name the habitat type	Area	Relative area (%)	Habitat quality (1-4)
M2.1	Vegetace letněných rybníků	3130	Oligotrofní až mezotrofní stojaté vody nížinného až subalpínského stupně kontinentální a alpínské oblasti a horských poloh jiných oblastí, s vegetací tříd <i>Littorelletea uniflorae</i> nebo <i>Isoëto-Nanojuncetea</i>	1.951 ha	1.43	1
S1.2	Štěrbínová vegetace silikátových skal a drolin	8220	Chasmoxytická vegetace silikátových skalnatých svahů	0.003 ha	--	2
T1.1	Mezofilní ovsíkové louky	6510	Extenzivní sečené louky nížin až podhůří (<i>Arrhenatherion</i> , <i>Brachypodio-Centaureion nemoralis</i>)	3.612 ha	2.66	2.84
T1.3	Poháňkové pastviny	--	--	0.487 ha	0.36	4
T1.5	Vlhké pcháčové louky	--	--	3.679 ha	2.71	2.74
T4.2	Mezofilní bylinné lemy	--	--	0.107 ha	0.08	1.98
T5.5	Acidofilní trávníky mělkých půd	--	--	0.148 ha	0.11	1
V1G	Makrofytní vegetace přirozeně eutrofních a mezotrofních stojatých vod, porosty bez ochrannářsky významných vodních makrofytů	--	--	0.023 ha	0.02	4

Habitat code	Habitat name	Code of the habitat type	Name the habitat type	Area	Relative area (%)	Habitat quality (1-4)
V2A	Makrofytní vegetace mělkých stojatých vod, porosty s dominantními lakušníky	--	--	0.436 ha	0.32	1

List of species of conservation finding database

Category	Latin name of the species	Czech name of the species	Protection category (Law 114/92 Sb.)	Directive of birds/habitats	Red list	Invasiveness (i)	Year of last record
Cévnaté rostliny	<i>Arrhenatherum elatius</i>	ovsík vyvýšený	--	--	--	BL2	2012
Cévnaté rostliny	<i>Batrachium aquatile</i>	lakušník vodní	--	--	Chybí údaje (DD)	--	2012
Cévnaté rostliny	<i>Bolboschoenus yagara</i>	kamyšík vrcholičnatý	--	--	Téměř ohrožený (NT)	--	2012
Cévnaté rostliny	<i>Carex riparia</i>	ostřice pobřežní	--	--	Téměř ohrožený (NT)	--	2012
Cévnaté rostliny	<i>Cirsium arvense</i>	pcháč oset	--	--	--	BL3	2012
Cévnaté rostliny	<i>Echinochloa crus-galli</i>	ježatka kuří noha	--	--	--	BL3	2012
Cévnaté rostliny	<i>Impatiens parviflora</i>	netýkavka malokvětá	--	--	--	GL	2012
Cévnaté rostliny	<i>Platanthera bifolia</i>	vemeník dvoulistý	Ohrožený	--	Zranitelný (VU)	--	2012
Cévnaté rostliny	<i>Pyrola minor</i>	hruštička menší	--	--	Téměř ohrožený (NT)	--	2019
Cévnaté rostliny	<i>Salix pentandra</i>	vrba pětimužná	--	--	Téměř ohrožený (NT)	--	2012
Netopýři	<i>Rhinolophus hipposideros</i>	vrápenec malý	Kriticky ohrožený	HD II, HD IV	Zranitelný (VU)	--	2020

Category	Latin name of the species	Czech name of the species	Protection category (Law 114/92 Sb.)	Directive of birds/habitats	Red list	Invasiveness (i)	Year of last record
Obojživelníci	<i>Bufo bufo</i>	ropucha obecná	Ohrožený	--	Zranitelný (VU)	--	2014
Obojživelníci	<i>Hyla arborea</i>	rosnička zelená	Silně ohrožený	HD IV	Téměř ohrožený (NT)	--	2014
Obojživelníci	<i>Ichthyosaura alpestris</i>	čolek horský	Silně ohrožený	--	Zranitelný (VU)	--	2014
Obojživelníci	<i>Pelophylax esculentus</i>	skokan zelený	Silně ohrožený	HD V	Téměř ohrožený (NT)	--	2014
Obojživelníci	<i>Rana temporaria</i>	skokan hnědý	--	HD V	Zranitelný (VU)	--	2019
Plazi	<i>Anguis fragilis</i>	slepýš křehký	Silně ohrožený	--	Téměř ohrožený (NT)	--	2018
Plazi	<i>Lacerta agilis</i>	ještěrka obecná	Silně ohrožený	HD IV	Zranitelný (VU)	--	2017
Plazi	<i>Natrix natrix</i>	užovka obojková	Ohrožený	--	Téměř ohrožený (NT)	--	2017
Ptáci	<i>Acrocephalus arundinaceus</i>	rákosník velký	Silně ohrožený	--	Zranitelný (VU)	--	2015
Ptáci	<i>Actitis hypoleucos</i>	pisík obecný	Silně ohrožený	--	Ohrožený (EN)	--	2015
Ptáci	<i>Anser anser</i>	husa velká	--	--	Zranitelný (VU)	--	2013
Ptáci	<i>Apus apus</i>	rorýs obecný	Ohrožený	--	--	--	2018
Ptáci	<i>Ardea alba</i>	volavka bílá	Silně ohrožený	BD I	--	--	2017
Ptáci	<i>Ardea cinerea</i>	volavka popelavá	--	--	Téměř ohrožený (NT)	--	2020
Ptáci	<i>Chroicocephalus ridibundus</i>	racek chechtavý	--	--	Zranitelný (VU)	--	2015
Ptáci	<i>Ciconia ciconia</i>	čáp bílý	Ohrožený	BD I	Téměř ohrožený (NT)	--	2015
Ptáci	<i>Ciconia nigra</i>	čáp černý	Silně ohrožený	BD I	Zranitelný (VU)	--	2015

Category	Latin name of the species	Czech name of the species	Protection category (Law 114/92 Sb.)	Directive of birds/habitats	Red list	Invasiveness (i)	Year of last record
Ptáci	<i>Circus aeruginosus</i>	moták pochop	Ohrožený	BD I	Zranitelný (VU)	--	2014
Ptáci	<i>Columba oenas</i>	holub doupňák	Silně ohrožený	--	Zranitelný (VU)	--	2015
Ptáci	<i>Corvus corax</i>	krkavec velký	Ohrožený	--	--	--	2015
Ptáci	<i>Crex crex</i>	chřástal polní	Silně ohrožený	BD I	Zranitelný (VU)	--	2015
Ptáci	<i>Delichon urbicum</i>	jiříčka obecná	--	--	Téměř ohrožený (NT)	--	2018
Ptáci	<i>Dryocopus martius</i>	datel černý	--	BD I	--	--	2014
Ptáci	<i>Ficedula hypoleuca</i>	lejsek černohlavý	--	--	Téměř ohrožený (NT)	--	2014
Ptáci	<i>Grus grus</i>	jeřáb popelavý	Kriticky ohrožený	BD I	Kriticky ohrožený (CR)	--	2019
Ptáci	<i>Haliaeetus albicilla</i>	orel mořský	Kriticky ohrožený	BD I	Ohrožený (EN)	--	2017
Ptáci	<i>Hirundo rustica</i>	vlaštovka obecná	Ohrožený	--	Téměř ohrožený (NT)	--	2018
Ptáci	<i>Lanius collurio</i>	ťuhýk obecný	Ohrožený	BD I	Téměř ohrožený (NT)	--	2018
Ptáci	<i>Larus cachinnans</i>	racek bělohlavý	--	--	Nevhodný pro hodnocení (NA)	--	2014
Ptáci	<i>Muscicapa striata</i>	lejsek šedý	Ohrožený	--	--	--	2018
Ptáci	<i>Oriolus oriolus</i>	žluva hajní	Silně ohrožený	--	--	--	2015
Ptáci	<i>Picus canus</i>	žluna šedá	--	BD I	Zranitelný (VU)	--	2019
Ptáci	<i>Saxicola rubetra</i>	bramborníček hnědý	Ohrožený	--	--	--	2015
Ptáci	<i>Saxicola rubicola</i>	bramborníček černohlavý	Ohrožený	--	Zranitelný (VU)	--	2018

Category	Latin name of the species	Czech name of the species	Protection category (Law 114/92 Sb.)	Directive of birds/habitats	Red list	Invasiveness (i)	Year of last record
Ptáci	<i>Sterna hirundo</i>	rybák obecný	Silně ohrožený	BD I	Ohrožený (EN)	--	2013
Ptáci	<i>Tachybaptus ruficollis</i>	potápka malá	Ohrožený	--	Zranitelný (VU)	--	2015
Ptáci	<i>Vanellus vanellus</i>	čejka chocholatá	--	--	Zranitelný (VU)	--	2013
Vážky	<i>Leucorrhinia pectoralis</i>	vážka jasnoskvrnná	Silně ohrožený	HD II, HD IV	Téměř ohrožený (NT)	--	2017

Literature

CHYTIL, J.; HAKROVÁ, P.; HUDEC, K. (eds.) et al. (1999). *Mokřady České republiky: Přehled vodních a mokřadních lokalit České republiky*. Mikulov: Český ramsarský výbor. 327 s.