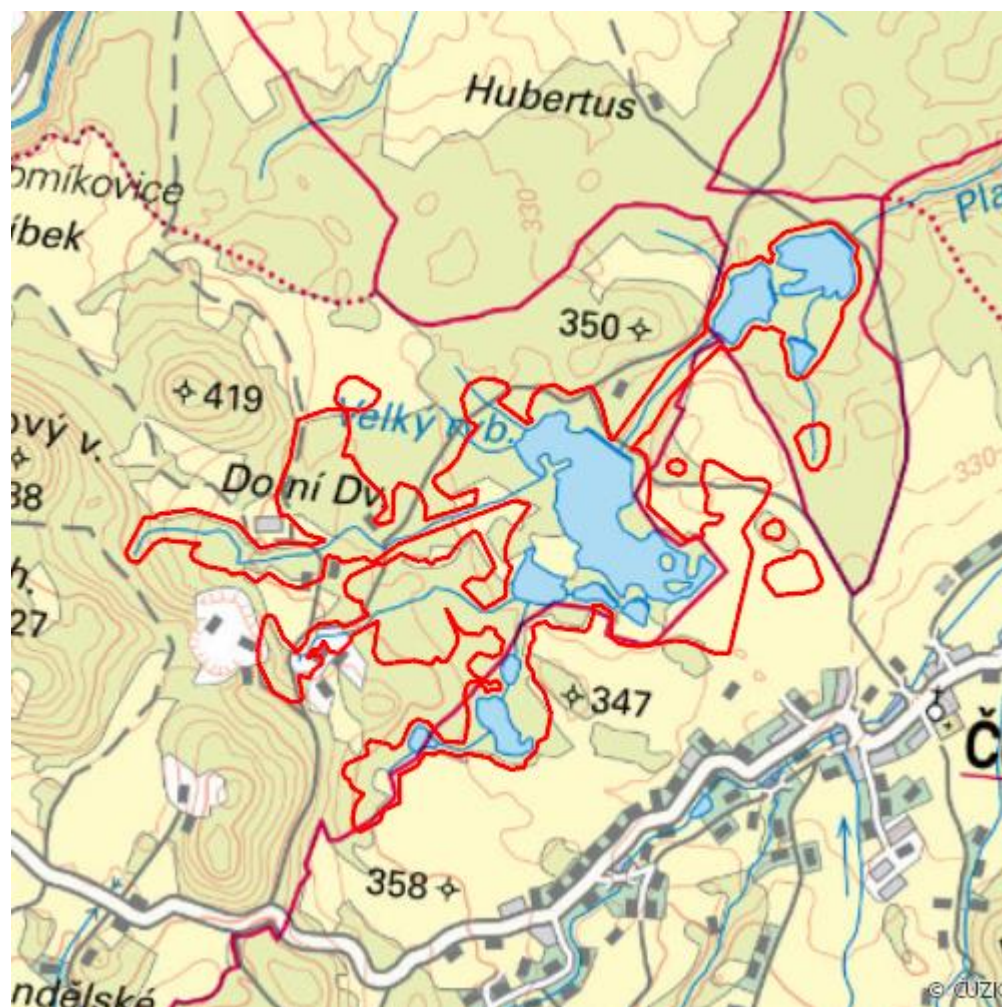


Velký rybník

R.JE.08



| | |
|------------------------|---------------------------------|
| Localisation: | 50.314785N 17.140631E |
| Area: | 135.959 ha |
| Category: | Wetlands of regional importance |
| Wetland's type: | 5, 7, 13 |
| Altitude: | 300 - 383 m |

Characteristic

Soustava rybníků s bohatými porosty orobince a rákosu, pobřežních, převážně vrbových křovin, přilehlé podmáčené louky a remízy. Významná lokalita pro hnízdící i táhnoucí vodní ptáky.

Natural habitats

| Habitat code | Habitat name | Code of the habitat type | Name the habitat type | Area | Relative area (%) | Habitat quality (1-4) |
|--------------|----------------------------------------------|--------------------------|----------------------------------------------------------------------------------------------------------------------------------------|-----------|-------------------|-----------------------|
| K2.1 | Vrbové křoviny hlinitých a písčitých náplavů | -- | -- | 0.338 ha | 0.25 | 2 |
| L1 | Mokřadní olšiny | -- | -- | 0.167 ha | 0.12 | 2 |
| L2.2 | Údolní jasanovo-olšové luhy | 91E0 | Smíšené jasanovo-olšové lužní lesy temperátní a boreální Evropy (<i>Alno-Padion</i> , <i>Alnion incanae</i> , <i>Salicion albae</i>) | 27.279 ha | 20.06 | 2.31 |
| L3.1 | Hercynské dubohabřiny | 9170 | Dubohabřiny asociace <i>Galio-Carpinetum</i> | 2.802 ha | 2.06 | 2.81 |
| L3.2 | Polonské dubohabřiny | 9170 | Dubohabřiny asociace <i>Galio-Carpinetum</i> | 14.616 ha | 10.75 | 1.72 |
| L5.1 | Květnaté bučiny | 9130 | Bučiny asociace <i>Asperulo-Fagetum</i> | 0.006 ha | -- | 2 |
| L5.4 | Acidofilní bučiny | 9110 | Bučiny asociace <i>Luzulo-Fagetum</i> | 1.372 ha | 1.01 | 2.82 |
| L7.1 | Suché acidofilní doubravy | -- | -- | 1.374 ha | 1.01 | 2 |
| L7.2 | Vlhké acidofilní doubravy | 9190 | Staré acidofilní doubravy s dubem letním (<i>Quercus robur</i>) na písčitých pláních | 1.241 ha | 0.91 | 2.88 |
| M1.1 | Rákosiny eutrofních stojatých vod | -- | -- | 2.804 ha | 2.06 | 1.5 |
| M1.3 | Eutrofní vegetace bahnitých substrátů | -- | -- | 0.436 ha | 0.32 | 1 |
| M1.7 | Vegetace vysokých ostřic | -- | -- | 0.506 ha | 0.37 | 1 |

| Habitat code | Habitat name | Code of the habitat type | Name the habitat type | Area | Relative area (%) | Habitat quality (1-4) |
|--------------|------------------------------------------------------------------------------------------------------------------------------|--------------------------|---------------------------------------------------------------------------------------------------------------------------------------------------------------------------------------------------------------------------|----------|-------------------|-----------------------|
| M2.1 | Vegetace letněných rybníků | 3130 | Oligotrofní až mezotrofní stojaté vody nížinného až subalpínského stupně kontinentální a alpínské oblasti a horských poloh jiných oblastí, s vegetací tříd <i>Littorelletea uniflorae</i> nebo <i>Isoëto-Nanojuncetea</i> | 1.951 ha | 1.43 | 1 |
| S1.2 | Štěrbínová vegetace silikátových skal a drolin | 8220 | Chasmoxytická vegetace silikátových skalnatých svahů | 0.003 ha | -- | 2 |
| T1.1 | Mezofilní ovsíkové louky | 6510 | Extenzivní sečené louky nížin až podhůří (<i>Arrhenatherion</i> , <i>Brachypodio-Centaureion nemoralis</i>) | 3.612 ha | 2.66 | 2.84 |
| T1.3 | Poháňkové pastviny | -- | -- | 0.487 ha | 0.36 | 4 |
| T1.5 | Vlhké pcháčové louky | -- | -- | 3.679 ha | 2.71 | 2.74 |
| T4.2 | Mezofilní bylinné lemy | -- | -- | 0.107 ha | 0.08 | 1.98 |
| T5.5 | Acidofilní trávníky mělkých půd | -- | -- | 0.148 ha | 0.11 | 1 |
| V1G | Makrofytní vegetace přirozeně eutrofních a mezotrofních stojatých vod, porosty bez ochrannářsky významných vodních makrofytů | -- | -- | 0.023 ha | 0.02 | 4 |

| Habitat code | Habitat name | Code of the habitat type | Name the habitat type | Area | Relative area (%) | Habitat quality (1-4) |
|--------------|-----------------------------------------------------------------------------|--------------------------|-----------------------|----------|-------------------|-----------------------|
| V2A | Makrofytní vegetace mělkých stojatých vod, porosty s dominantními lukušníky | -- | -- | 0.436 ha | 0.32 | 1 |

List of species of conservation finding database

| Category | Latin name of the species | Czech name of the species | Protection category (Law 114/92 Sb.) | Directive of birds/habitats | Red list | Invasiveness (i) | Year of last record |
|------------------|---------------------------------|---------------------------|--------------------------------------|-----------------------------|---------------------|------------------|---------------------|
| Cévnaté rostliny | <i>Arrhenatherum elatius</i> | ovsík vyvýšený | -- | -- | -- | BL2 | 2012 |
| Cévnaté rostliny | <i>Batrachium aquatile</i> | lakušník vodní | -- | -- | Chybí údaje (DD) | -- | 2012 |
| Cévnaté rostliny | <i>Bolboschoenus yagara</i> | kamyšík vrcholičnatý | -- | -- | Téměř ohrožený (NT) | -- | 2012 |
| Cévnaté rostliny | <i>Carex riparia</i> | ostřice pobřežní | -- | -- | Téměř ohrožený (NT) | -- | 2012 |
| Cévnaté rostliny | <i>Cirsium arvense</i> | pcháč oset | -- | -- | -- | BL3 | 2012 |
| Cévnaté rostliny | <i>Echinochloa crus-galli</i> | ježatka kuří noha | -- | -- | -- | BL3 | 2012 |
| Cévnaté rostliny | <i>Impatiens parviflora</i> | netýkavka malokvětá | -- | -- | -- | GL | 2012 |
| Cévnaté rostliny | <i>Platanthera bifolia</i> | vemeník dvoulistý | Ohrožený | -- | Zranitelný (VU) | -- | 2012 |
| Cévnaté rostliny | <i>Salix pentandra</i> | vrba pětimužná | -- | -- | Téměř ohrožený (NT) | -- | 2012 |
| Netopýři | <i>Rhinolophus hipposideros</i> | vrápenec malý | Kriticky ohrožený | HD II, HD IV | Zranitelný (VU) | -- | 2018 |
| Obojživelníci | <i>Bufo bufo</i> | ropucha obecná | Ohrožený | -- | Zranitelný (VU) | -- | 2014 |

| Category | Latin name of the species | Czech name of the species | Protection category (Law 114/92 Sb.) | Directive of birds/habitats | Red list | Invasiveness (i) | Year of last record |
|---------------|---------------------------------------------------|---------------------------|--------------------------------------|-----------------------------|---------------------|------------------|---------------------|
| Obojživelníci | <i>Hyla arborea</i> | rosnička zelená | Silně ohrožený | HD IV | Téměř ohrožený (NT) | -- | 2014 |
| Obojživelníci | <i>Ichthyosaura alpestris</i> | čolek horský | Silně ohrožený | -- | Zranitelný (VU) | -- | 2014 |
| Obojživelníci | <i>Pelophylax esculentus</i> | skokan zelený | Silně ohrožený | HD V | Téměř ohrožený (NT) | -- | 2014 |
| Obojživelníci | <i>Rana temporaria</i> | skokan hnědý | -- | HD V | Zranitelný (VU) | -- | 2019 |
| Plazi | <i>Anguis fragilis</i> | slepýš křehký | Silně ohrožený | -- | Téměř ohrožený (NT) | -- | 2018 |
| Plazi | <i>Lacerta agilis</i> | ještěrka obecná | Silně ohrožený | HD IV | Zranitelný (VU) | -- | 2017 |
| Plazi | <i>Natrix natrix</i> | užovka obojková | Ohrožený | -- | Téměř ohrožený (NT) | -- | 2017 |
| Plazi | <i>Zootoca vivipara</i> | ještěrka živorodá | Silně ohrožený | -- | Téměř ohrožený (NT) | -- | 2011 |
| Ptáci | <i>Acrocephalus arundinaceus</i> | rákosník velký | Silně ohrožený | -- | Zranitelný (VU) | -- | 2015 |
| Ptáci | <i>Actitis hypoleucos</i> | pisík obecný | Silně ohrožený | -- | Ohrožený (EN) | -- | 2015 |
| Ptáci | <i>Anser anser</i> | husa velká | -- | -- | Zranitelný (VU) | -- | 2013 |
| Ptáci | <i>Apus apus</i> | rorýs obecný | Ohrožený | -- | -- | -- | 2018 |
| Ptáci | <i>Ardea alba</i> | volavka bílá | Silně ohrožený | BD I | -- | -- | 2017 |
| Ptáci | <i>Ardea cinerea</i> | volavka popelavá | -- | -- | Téměř ohrožený (NT) | -- | 2018 |
| Ptáci | <i>Chroicocephalus ridibundus</i> | racek chechtavý | -- | -- | Zranitelný (VU) | -- | 2015 |
| Ptáci | <i>Ciconia ciconia</i> | čáp bílý | Ohrožený | BD I | Téměř ohrožený (NT) | -- | 2015 |
| Ptáci | <i>Ciconia nigra</i> | čáp černý | Silně ohrožený | BD I | Zranitelný (VU) | -- | 2015 |

| Category | Latin name of the species | Czech name of the species | Protection category (Law 114/92 Sb.) | Directive of birds/habitats | Red list | Invasiveness (i) | Year of last record |
|----------|---------------------------------------------|---------------------------|--------------------------------------|-----------------------------|-----------------------------|------------------|---------------------|
| Ptáci | <i>Circus aeruginosus</i> | moták pochop | Ohrožený | BD I | Zranitelný (VU) | -- | 2014 |
| Ptáci | <i>Columba oenas</i> | holub doupňák | Silně ohrožený | -- | Zranitelný (VU) | -- | 2015 |
| Ptáci | <i>Corvus corax</i> | krkavec velký | Ohrožený | -- | -- | -- | 2015 |
| Ptáci | <i>Crex crex</i> | chřástal polní | Silně ohrožený | BD I | Zranitelný (VU) | -- | 2015 |
| Ptáci | <i>Delichon urbicum</i> | jiříčka obecná | -- | -- | Téměř ohrožený (NT) | -- | 2018 |
| Ptáci | <i>Dryocopus martius</i> | datel černý | -- | BD I | -- | -- | 2014 |
| Ptáci | <i>Ficedula hypoleuca</i> | lejsek černohlavý | -- | -- | Téměř ohrožený (NT) | -- | 2014 |
| Ptáci | <i>Grus grus</i> | jeřáb popelavý | Kriticky ohrožený | BD I | Kriticky ohrožený (CR) | -- | 2013 |
| Ptáci | <i>Haliaeetus albicilla</i> | orel mořský | Kriticky ohrožený | BD I | Ohrožený (EN) | -- | 2017 |
| Ptáci | <i>Hirundo rustica</i> | vlaštovka obecná | Ohrožený | -- | Téměř ohrožený (NT) | -- | 2018 |
| Ptáci | <i>Lanius collurio</i> | ťuhýk obecný | Ohrožený | BD I | Téměř ohrožený (NT) | -- | 2018 |
| Ptáci | <i>Larus cachinnans</i> | racek bělohlavý | -- | -- | Nevhodný pro hodnocení (NA) | -- | 2014 |
| Ptáci | <i>Muscicapa striata</i> | lejsek šedý | Ohrožený | -- | -- | -- | 2018 |
| Ptáci | <i>Oriolus oriolus</i> | žluva hajní | Silně ohrožený | -- | -- | -- | 2015 |
| Ptáci | <i>Picus canus</i> | žluna šedá | -- | BD I | Zranitelný (VU) | -- | 2019 |
| Ptáci | <i>Saxicola rubetra</i> | bramborníček hnědý | Ohrožený | -- | -- | -- | 2015 |
| Ptáci | <i>Saxicola rubicola</i> | bramborníček černohlavý | Ohrožený | -- | Zranitelný (VU) | -- | 2018 |

| Category | Latin name of the species | Czech name of the species | Protection category (Law 114/92 Sb.) | Directive of birds/habitats | Red list | Invasiveness (i) | Year of last record |
|----------|------------------------------------------------|---------------------------|--------------------------------------|-----------------------------|---------------------|------------------|---------------------|
| Ptáci | <i>Sterna hirundo</i> | rybák obecný | Silně ohrožený | BD I | Ohrožený (EN) | -- | 2013 |
| Ptáci | <i>Tachybaptus ruficollis</i> | potápka malá | Ohrožený | -- | Zranitelný (VU) | -- | 2015 |
| Ptáci | <i>Vanellus vanellus</i> | čejka chocholátá | -- | -- | Zranitelný (VU) | -- | 2013 |
| Vážky | <i>Leucorrhinia pectoralis</i> | vážka jasnoskvrnná | Silně ohrožený | HD II, HD IV | Téměř ohrožený (NT) | -- | 2017 |

Literature

CHYTIL, J.; HAKROVÁ, P.; HUDEC, K. (eds.) et al. (1999). *Mokřady České republiky: Přehled vodních a mokřadních lokalit České republiky*. Mikulov: Český ramsarský výbor. 327 s.