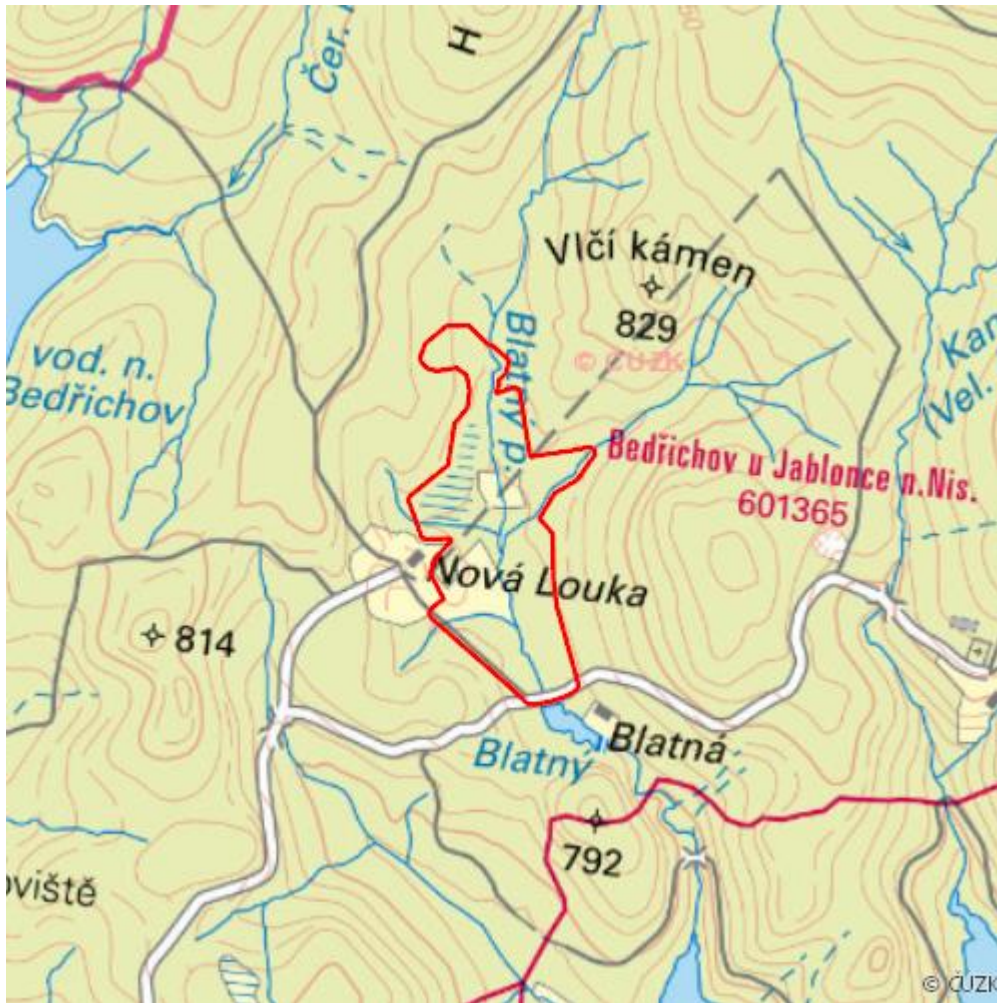


Nová louka

R.JN.04



Localisation:	50.815921N 15.16225E
Area:	39.815 ha
Category:	Wetlands of regional importance
Wetland's type:	8, 13
The degree of protection:	PLA, SPA, NR
Altitude:	778 - 799 m

Characteristic

Rozlehlé rašeliniště v pánvi Blatného potoka, nejmocnější v oblasti Jizerských hor. Názorná sukcese

od živého rašeliniště přes rašelinné louky s metlicí trsnatou, porosty kleče až po smrčiny. Fytocenózy sv. *Caricion fuscae*, *Pinion mughii*, *Sphagnion medii*, *Vaccinio-Piceion*. V těsném sousedství Blatný rybník – lesní rybníček o rozloze 1 ha s významnou faunou potápníkovitých.

Natural habitats

Habitat code	Habitat name	Code of the habitat type	Name the habitat type	Area	Relative area (%)	Habitat quality (1-4)
L9.2A	Rašelinné smrčiny	91D0	Rašelinný les	13.281 ha	33.36	2.37
L9.2B	Podmáčené smrčiny	9410	Acidofilní smrčiny (<i>Vaccinio-Piceetea</i>)	8.469 ha	21.27	1.06
R2.3	Přechodová rašeliniště	7140	Přechodová rašeliniště a třasoviště	2.981 ha	7.49	1.61
R3.1	Otevřená vrchoviště	7110	Aktivní vrchoviště	3.319 ha	8.34	1.24
R3.2	Vrchoviště s klečí (<i>Pinus mugo</i>)	91D0	Rašelinný les	0.148 ha	0.37	1
R3.3	Vrchovištní šlenky	7110	Aktivní vrchoviště	0.066 ha	0.16	1.35
T2.3B	Podhorské a horské smilkové trávníky bez výskytu jalovce obecného (<i>Juniperus communis</i>)	6230	Druhově bohaté smilkové louky na silikátových podložích v horských oblastech (a v kontinentální Evropě v podhorských oblastech)	0.584 ha	1.47	2
V1F	Makrofytní vegetace přirozeně eutrofních a mezotrofních stojatých vod, porosty bez druhů charakteristických pro V1A-V1E	3150	Přirozené eutrofní vodní nádrže s vegetací typu <i>Magnopotamion</i> nebo <i>Hydrocharition</i>	0.066 ha	0.17	1.63

List of species of conservation finding database

Category	Latin name of the species	Czech name of the species	Protection category (Law 114/92 Sb.)	Directive of birds/habitats	Red list	Invasiveness (i)	Year of last record
Cévnaté rostliny	<i>Andromeda polifolia</i>	kyhanka sivolistá	Ohrožený	--	Zranitelný (VU)	--	2011
Cévnaté rostliny	<i>Betula carpatica</i>	bříza karpatská	--	--	Chybí údaje (DD)	--	2011
Cévnaté rostliny	<i>Carex flava</i>	ostřice rusá	--	--	Téměř ohrožený (NT)	--	2011
Cévnaté rostliny	<i>Carex pauciflora</i>	ostřice chudokvětá	--	--	Téměř ohrožený (NT)	--	2011
Cévnaté rostliny	<i>Drosera rotundifolia</i>	rosnatka okrouhlostá	Silně ohrožený	--	Zranitelný (VU)	--	2011
Cévnaté rostliny	<i>Empetrum nigrum</i>	šicha černá	Silně ohrožený	--	Téměř ohrožený (NT)	--	2011
Cévnaté rostliny	<i>Epilobium obscurum</i>	vrbovka tmavá	--	--	Téměř ohrožený (NT)	--	2011
Cévnaté rostliny	<i>Epilobium palustre</i>	vrbovka bahenní	--	--	Téměř ohrožený (NT)	--	2011
Cévnaté rostliny	<i>Oxycoccus palustris</i>	klikva bahenní	Ohrožený	--	--	--	2011
Cévnaté rostliny	<i>Pedicularis sylvatica</i>	všivec lesní	Silně ohrožený	--	Zranitelný (VU)	--	2012
Cévnaté rostliny	<i>Trichophorum cespitosum</i>	suchopýrek trsnatý	--	--	Téměř ohrožený (NT)	--	2011
Netopýři	<i>Eptesicus nilssonii</i>	netopýr severní	Silně ohrožený	HD IV	--	--	2010
Netopýři	<i>Pipistrellus pipistrellus</i>	netopýr hvízdavý	Silně ohrožený	HD IV	--	--	2010
Obojživelníci	<i>Rana temporaria</i>	skokan hnědý	--	HD V	Zranitelný (VU)	--	2012
Ptáci	<i>Aegolius funereus</i>	sýc rousný	Silně ohrožený	BD I	Zranitelný (VU)	--	2012

Category	Latin name of the species	Czech name of the species	Protection category (Law 114/92 Sb.)	Directive of birds/habitats	Red list	Invasiveness (i)	Year of last record
Ptáci	<i>Corvus corax</i>	krkavec velký	Ohrožený	--	--	--	2018
Ptáci	<i>Mergus merganser</i>	morčák velký	Kriticky ohrožený	--	Kriticky ohrožený (CR)	--	2017
Ryby a mihule	<i>Phoxinus phoxinus</i>	střevle potoční	Ohrožený	--	Zranitelný (VU)	--	2018
Savci	<i>Muscardinus avellanarius</i>	plšík lískový	Silně ohrožený	HD IV	--	--	2016

Literature

CHYTIL, J.; HAKROVÁ, P.; HUDEC, K. (eds.) et al. (1999). *Mokřady České republiky: Přehled vodních a mokřadních lokalit České republiky*. Mikulov: Český ramsarský výbor. 327 s.