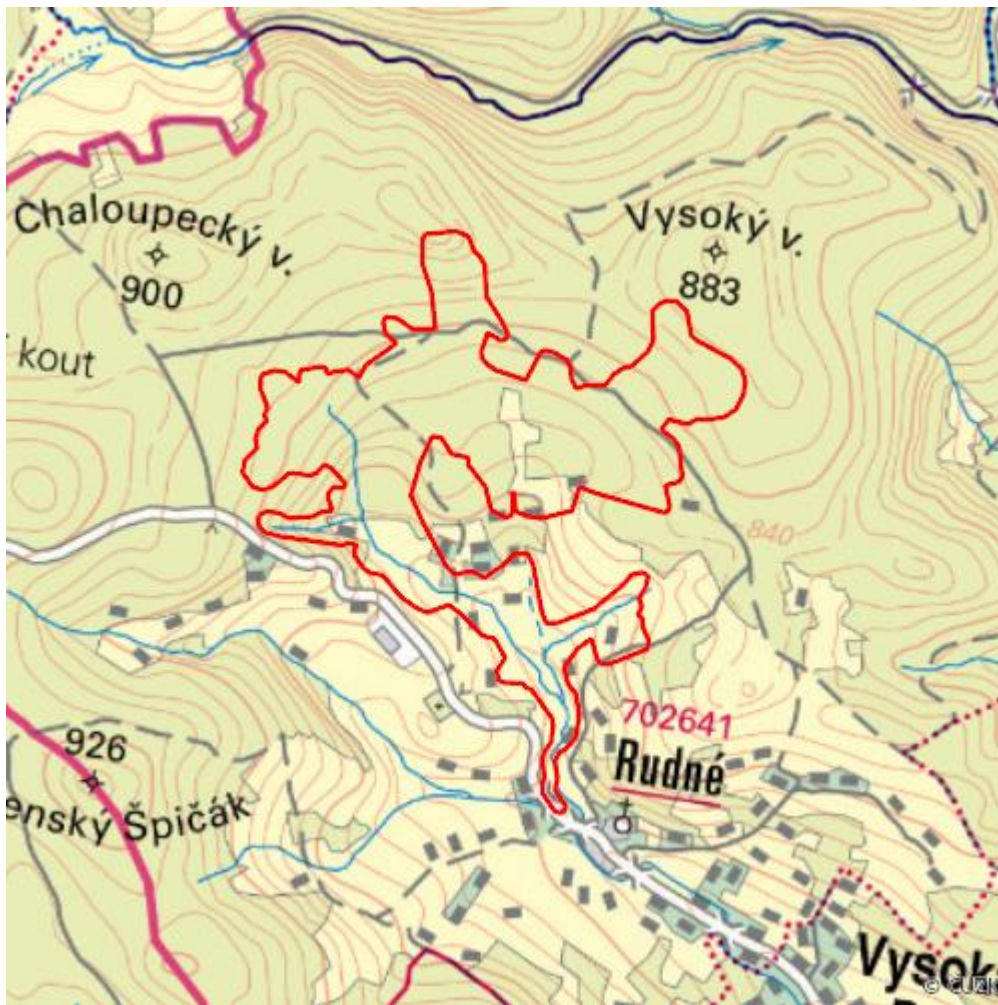


Rudné

R.KV.04



Localisation:	50.360178N 12.671144E
Area:	102.744 ha
Category:	Wetlands of regional importance
Wetland's type:	7, 8
The degree of protection:	SCI
Altitude:	741 - 877 m

Characteristic

Svahové rašeliníště a zrašelinělé neobhospodařované louky v Krušných horách.

Natural habitats

Habitat code	Habitat name	Code of the habitat type	Name the habitat type	Area	Relative area (%)	Habitat quality (1-4)
L9.1	Horské třtinové smrčiny	9410	Acidofilní smrčiny (Vaccinio-Piceetea)	1.589 ha	1.55	1.01
L9.2A	Rašelinné smrčiny	91D0	Rašelinný les	6.676 ha	6.5	1.6
L9.2B	Podmáčené smrčiny	9410	Acidofilní smrčiny (Vaccinio-Piceetea)	26.468 ha	25.76	2.01
M1.5	Pobřežní vegetace potoků	--	--	0.166 ha	0.16	2.13
R1.4	Lesní prameniště bez tvorby pěnovců	--	--	0.178 ha	0.17	4
R2.2	Nevápnitá mechová slatiniště	7140	Přechodová rašeliniště a třasoviště	6.229 ha	6.06	1.15
R2.3	Přechodová rašeliniště	7140	Přechodová rašeliniště a třasoviště	8.862 ha	8.63	1.26
T1.2	Horské trojštětové louky	6520	Horské sečené louky	6.656 ha	6.48	1.54
T1.5	Vlhké pcháčové louky	--	--	10.720 ha	10.43	1.3
T1.6	Vlhká tužebníková lada	6430	Vlhkomilná vysokobylinná lemová společenstva nížin a horského až alpínského stupně	0.732 ha	0.71	1

Habitat code	Habitat name	Code of the habitat type	Name the habitat type	Area	Relative area (%)	Habitat quality (1-4)
T2.3B	Podhorské a horské smilkové trávníky bez výskytu jalovce obecného (<i>Juniperus communis</i>)	6230	Druhově bohaté smilkové louky na silikátových podložích v horských oblastech (a v kontinentální Evropě v podhorských oblastech)	0.396 ha	0.39	1.78
T8.2B	Sekundární podhorská a horská vřesoviště bez výskytu jalovce obecného (<i>Juniperus communis</i>)	4030	Evropská suchá vřesoviště	0.052 ha	0.05	2

List of species of conservation finding database

Category	Latin name of the species	Czech name of the species	Protection category (Law 114/92 Sb.)	Directive of birds/habitats	Red list	Invasiveness (i)	Year of last record
Blanokřídlí	<i>Formica lemani</i>	--	Ohrožený	--	--	--	2011
Blanokřídlí	<i>Formica sanguinea</i>	mravenec loupeživý	Ohrožený	--	--	--	2011
Cévnaté rostliny	<i>Dactylorhiza fuchsii</i>	prstnatec Fuchsův	Ohrožený	--	--	--	2010
Cévnaté rostliny	<i>Dactylorhiza majalis</i>	prstnatec májový	Ohrožený	--	--	--	2010
Cévnaté rostliny	<i>Drosera rotundifolia</i>	rosnatka okrouhlolistá	Silně ohrožený	--	Zranitelný (VU)	--	2010
Cévnaté rostliny	<i>Oxycoccus palustris</i>	klikva bahenní	Ohrožený	--	--	--	2010
Motýli	<i>Boloria aquilonaris</i>	perleťovec severní	--	--	Zranitelný (VU)	--	2012

Category	Latin name of the species	Czech name of the species	Protection category (Law 114/92 Sb.)	Directive of birds/habitats	Red list	Invasiveness (i)	Year of last record
Motýli	<i>Boloria selene</i>	perleťovec dvanáctitečný	--	--	Téměř ohrožený (NT)	--	2012
Motýli	<i>Melitaea athalia</i>	hnědásek jitrocelový	--	--	Téměř ohrožený (NT)	--	2012
Motýli	<i>Melitaea diamina</i>	hnědásek rozrazilový	--	--	Zranitelný (VU)	--	2012
Ptáci	<i>Gallinago gallinago</i>	bekasina otavní	Silně ohrožený	--	Ohrožený (EN)	--	2012
Ptáci	<i>Saxicola rubetra</i>	bramborníček hnědý	Ohrožený	--	--	--	2011
Vážky	<i>Somatochlora alpestris</i>	lesklice horská	--	--	Zranitelný (VU)	--	2012
Vážky	<i>Somatochlora arctica</i>	lesklice severská	--	--	Zranitelný (VU)	--	2012

Literature

CHYTIL, J.; HAKROVÁ, P.; HUDEC, K. (eds.) et al. (1999). *Mokřady České republiky: Přehled vodních a mokřadních lokalit České republiky*. Mikulov: Český Ramsarský výbor. 327 s.