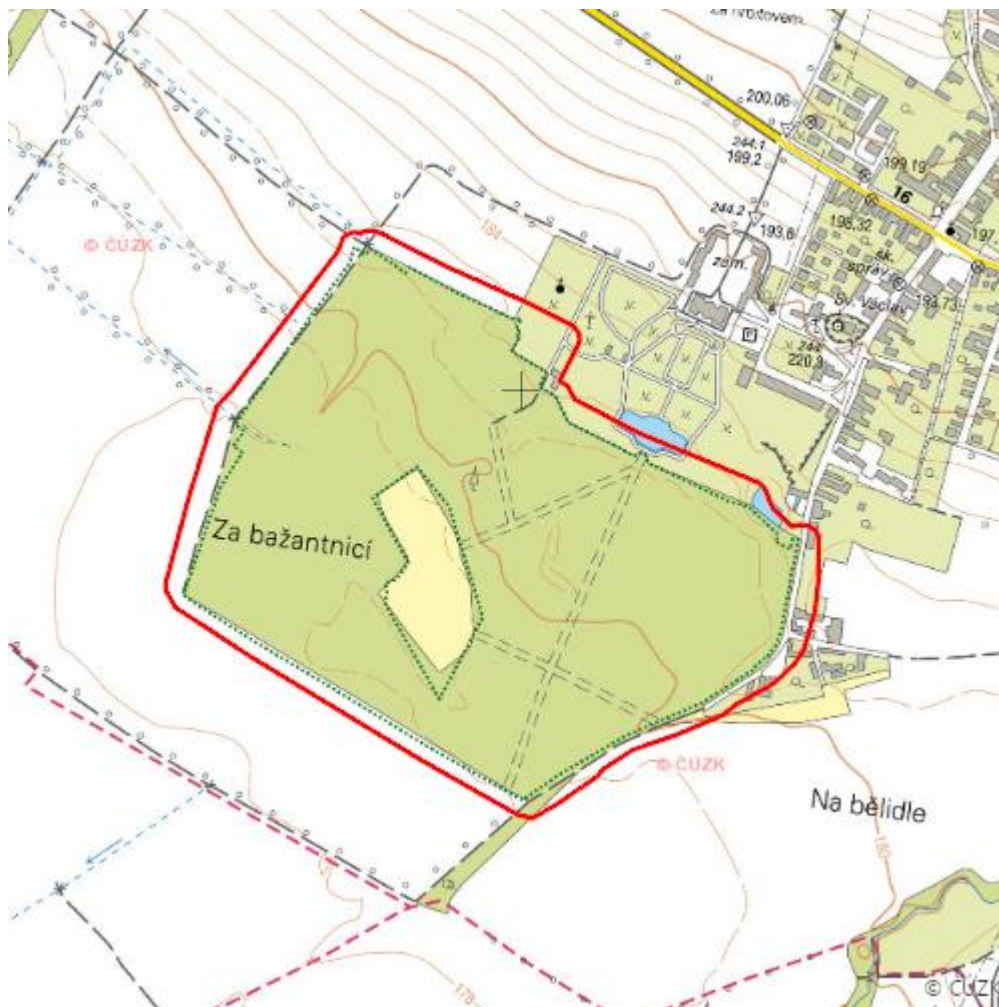


# Obora v Liblicích

R.ME.02



|                                  |                                 |
|----------------------------------|---------------------------------|
| <b>Localisation:</b>             | 50.308924N 14.583061E           |
| <b>Area:</b>                     | 40.116 ha                       |
| <b>Category:</b>                 | Wetlands of regional importance |
| <b>Wetland's type:</b>           | 4, 5, 8                         |
| <b>The degree of protection:</b> | SCI, NM, NR                     |
| <b>Altitude:</b>                 | 186 - 197 m                     |

## Characteristic

Lužní les s malým zbytkem slatinné louky (Molinion, PR Slatinná louka u Liblic). Významná

botanická lokalita.

## Natural habitats

| Habitat code | Habitat name                      | Code of the habitat type | Name the habitat type   | Area      | Relative area (%) | Habitat quality (1-4) |
|--------------|-----------------------------------|--------------------------|---|-----------|-------------------|-----------------------|
| L2.2         | Údolní jasanovo-olšové luhy       | 91E0                     | Smíšené jasanovo-olšové lužní lesy temperátní a boreální Evropy ( <i>Alno-Padion</i> , <i>Alnion incanae</i> , <i>Salicion albae</i> )  | 0.222 ha  | 0.55              | 3                     |
| L2.3         | Tvrdé luhy nížinných řek          | 91F0                     | Smíšené lužní lesy s dubem letním ( <i>Quercus robur</i> ), jilmem vazem ( <i>Ulmus laevis</i> ) a jilmem habrolistým ( <i>Ulmus minor</i> ), jasanem ztepilým ( <i>Fraxinus excelsior</i> ) nebo jasanem úzkolistým ( <i>Fraxinus angustifolia</i> ) podél velkých řek ( <i>Ulmion minoris</i> ) | 32.401 ha | 80.77             | 2                     |
| M1.7         | Vegetace vysokých ostříc          | --                       | --  | 0.016 ha  | 0.04              | 2                     |
| R2.1         | Vápnitá slatiniště                | 7230                     | Zásaditá slatiniště   | 0.809 ha  | 2.02              | 1                     |
| T1.1         | Mezofilní ovsíkové louky          | 6510                     | Extenzivní sečené louky nížin až podhůří ( <i>Arrhenatherion</i> , <i>Brachypodio-Centaureion nemoralis</i> )   | 0.060 ha  | 0.15              | 2                     |
| T1.9         | Střídavě vlhké bezkolencové louky | 6410                     | Bezkolencové louky na vápnitých, rašelinných nebo hlinito-jílovitých půdách ( <i>Molinion caeruleae</i> )   | 0.809 ha  | 2.02              | 1                     |

## List of species of conservation finding database

| Category         | Latin name of the species                      | Czech name of the species | Protection category (Law 114/92 Sb.) | Directive of birds/habitats | Red list            | Invasiveness (i) | Year of last record |
|------------------|--|---------------------------|--------------------------------------|-----------------------------|---------------------|------------------|---------------------|
| Brouci           | <a href="#"><i>Cucujus cinnaberinus</i></a>    | lesák rumělkový           | Silně ohrožený                       | HD II, HD IV                | Zranitelný (VU)     | --               | 2015                |
| Brouci           | <a href="#"><i>Neomida haemorrhoidalis</i></a> | přílbovník červený        | --                                   | --                          | Téměř ohrožený (NT) | --               | 2015                |
| Brouci           | <a href="#"><i>Oxythyrea funesta</i></a>       | zlatohlávek tmavý         | Ohrožený                             | --                          | --                  | --               | 2015                |
| Brouci           | <a href="#"><i>Protaetia speciosissima</i></a> | zlatohlávek skvostný      | Ohrožený                             | --                          | Zranitelný (VU)     | --               | 2015                |
| Brouci           | <a href="#"><i>Pycnomerus terebrans</i></a>    | --                        | --                                   | --                          | Ohrožený (EN)       | --               | 2015                |
| Cévnaté rostliny | <a href="#"><i>Aesculus hippocastanum</i></a>  | jírovec maďal             | --                                   | --                          | --                  | WL               | 2012                |
| Cévnaté rostliny | <a href="#"><i>Aquilegia vulgaris</i></a>      | orlíček obecný            | --                                   | --                          | Téměř ohrožený (NT) | --               | 2019                |
| Cévnaté rostliny | <a href="#"><i>Arrhenatherum elatius</i></a>   | ovsík vyvýšený            | --                                   | --                          | --                  | BL2              | 2012                |
| Cévnaté rostliny | <a href="#"><i>Berberis vulgaris</i></a>       | dříšťal obecný            | --                                   | --                          | Téměř ohrožený (NT) | --               | 2012                |
| Cévnaté rostliny | <a href="#"><i>Carex davalliana</i></a>        | ostřice Davallova         | Ohrožený                             | --                          | Ohrožený (EN)       | --               | 2012                |
| Cévnaté rostliny | <a href="#"><i>Carex hostiana</i></a>          | ostřice Hostova           | Silně ohrožený                       | --                          | Ohrožený (EN)       | --               | 2018                |
| Cévnaté rostliny | <a href="#"><i>Carex riparia</i></a>           | ostřice pobřežní          | --                                   | --                          | Téměř ohrožený (NT) | --               | 2018                |
| Cévnaté rostliny | <a href="#"><i>Crepis praemorsa</i></a>        | škarda ukousnutá          | --                                   | --                          | Ohrožený (EN)       | --               | 2018                |
| Cévnaté rostliny | <a href="#"><i>Dactylorhiza majalis</i></a>    | prstnatec májový          | Ohrožený                             | --                          | Téměř ohrožený (NT) | --               | 2019                |
| Cévnaté rostliny | <a href="#"><i>Echinochloa crus-galli</i></a>  | ježatka kuří noha         | --                                   | --                          | --                  | BL3              | 2012                |
| Cévnaté rostliny | <a href="#"><i>Eleocharis uniglumis</i></a>    | bahnička jednoplevá       | --                                   | --                          | Zranitelný (VU)     | --               | 2016                |
| Cévnaté rostliny | <a href="#"><i>Epipactis palustris</i></a>     | kruštík bahenní           | Silně ohrožený                       | --                          | Zranitelný (VU)     | --               | 2018                |

| Category         | Latin name of the species                     | Czech name of the species | Protection category (Law 114/92 Sb.) | Directive of birds/habitats | Red list            | Invasiveness (i) | Year of last record |
|------------------|---|---------------------------|--------------------------------------|-----------------------------|---------------------|------------------|---------------------|
| Cévnaté rostliny | <a href="#"><i>Galium spurium</i></a>         | svízel pochybný           | --                                   | --                          | Téměř ohrožený (NT) | --               | 2016                |
| Cévnaté rostliny | <a href="#"><i>Galium wirtgenii</i></a>       | svízel Wirtgenův          | --                                   | --                          | Chybí údaje (DD)    | --               | 2018                |
| Cévnaté rostliny | <a href="#"><i>Impatiens parviflora</i></a>   | netýkavka malokvětá       | --                                   | --                          | --                  | GL               | 2012                |
| Cévnaté rostliny | <a href="#"><i>Inula salicina</i></a>         | oman vrboolistý           | --                                   | --                          | Téměř ohrožený (NT) | --               | 2018                |
| Cévnaté rostliny | <a href="#"><i>Iris sibirica</i></a>          | kosatec sibiřský          | Silně ohrožený                       | --                          | Zranitelný (VU)     | --               | 2018                |
| Cévnaté rostliny | <a href="#"><i>Laserpitium prutenicum</i></a> | hladýš pruský             | Silně ohrožený                       | --                          | Zranitelný (VU)     | --               | 2018                |
| Cévnaté rostliny | <a href="#"><i>Orchis militaris</i></a>       | vstavač vojenský          | Silně ohrožený                       | --                          | Ohrožený (EN)       | --               | 2019                |
| Cévnaté rostliny | <a href="#"><i>Silaum silaus</i></a>          | koromáč olešníkový        | --                                   | --                          | Téměř ohrožený (NT) | --               | 2018                |
| Cévnaté rostliny | <a href="#"><i>Symphytum bohemicum</i></a>    | kostival český            | Ohrožený                             | --                          | Ohrožený (EN)       | --               | 2018                |
| Cévnaté rostliny | <a href="#"><i>Thalictrum lucidum</i></a>     | žluťucha lesklá           | --                                   | --                          | Téměř ohrožený (NT) | --               | 2016                |
| Mechorosty       | <a href="#"><i>Campylium stellatum</i></a>    | zelenka hvězdovitá        | --                                   | --                          | Téměř ohrožený (NT) | --               | 2016                |
| Měkkýši          | <a href="#"><i>Helix pomatia</i></a>          | hlemýžď zahradní          | --                                   | HD V                        | --                  | --               | 2018                |
| Obojživelníci    | <a href="#"><i>Lissotriton vulgaris</i></a>   | čolek obecný              | Silně ohrožený                       | --                          | Zranitelný (VU)     | --               | 2016                |
| Obojživelníci    | <a href="#"><i>Pelophylax ridibundus</i></a>  | skokan skřehotavý         | Kriticky ohrožený                    | HD V                        | Téměř ohrožený (NT) | --               | 2016                |
| Obojživelníci    | <a href="#"><i>Rana dalmatina</i></a>         | skokan štíhlý             | Silně ohrožený                       | HD IV                       | Téměř ohrožený (NT) | --               | 2014                |
| Obojživelníci    | <a href="#"><i>Rana temporaria</i></a>        | skokan hnědý              | --                                   | HD V                        | Zranitelný (VU)     | --               | 2016                |

| Category | Latin name of the species                    | Czech name of the species | Protection category (Law 114/92 Sb.) | Directive of birds/habitats | Red list            | Invasiveness (i) | Year of last record |
|----------|--|---------------------------|--------------------------------------|-----------------------------|---------------------|------------------|---------------------|
| Plazi    | <a href="#"><i>Lacerta agilis</i></a>        | ještěrka obecná           | Silně ohrožený                       | HD IV                       | Zranitelný (VU)     | --               | 2014                |
| Plazi    | <a href="#"><i>Natrix natrix</i></a>         | užovka obojková           | Ohrožený                             | --                          | Téměř ohrožený (NT) | --               | 2016                |
| Ptáci    | <a href="#"><i>Alcedo atthis</i></a>         | ledňáček říční            | Silně ohrožený                       | BD I                        | Zranitelný (VU)     | --               | 2016                |
| Ptáci    | <a href="#"><i>Anthus pratensis</i></a>      | linduška luční            | --                                   | --                          | Téměř ohrožený (NT) | --               | 2016                |
| Ptáci    | <a href="#"><i>Apus apus</i></a>             | rorýs obecný              | Ohrožený                             | --                          | --                  | --               | 2016                |
| Ptáci    | <a href="#"><i>Circus aeruginosus</i></a>    | moták pochop              | Ohrožený                             | BD I                        | Zranitelný (VU)     | --               | 2016                |
| Ptáci    | <a href="#"><i>Columba oenas</i></a>         | holub douphák             | Silně ohrožený                       | --                          | Zranitelný (VU)     | --               | 2018                |
| Ptáci    | <a href="#"><i>Delichon urbicum</i></a>      | jiříčka obecná            | --                                   | --                          | Téměř ohrožený (NT) | --               | 2016                |
| Ptáci    | <a href="#"><i>Dendrocopos syriacus</i></a>  | strakapoud jižní          | Silně ohrožený                       | BD I                        | Ohrožený (EN)       | --               | 2016                |
| Ptáci    | <a href="#"><i>Dryobates minor</i></a>       | strakapoud malý           | --                                   | --                          | Zranitelný (VU)     | --               | 2014                |
| Ptáci    | <a href="#"><i>Dryocopus martius</i></a>     | datel černý               | --                                   | BD I                        | --                  | --               | 2016                |
| Ptáci    | <a href="#"><i>Ficedula albicollis</i></a>   | lejsek bělokrký           | --                                   | BD I                        | Téměř ohrožený (NT) | --               | 2018                |
| Ptáci    | <a href="#"><i>Hirundo rustica</i></a>       | vlaštovka obecná          | Ohrožený                             | --                          | Téměř ohrožený (NT) | --               | 2016                |
| Ptáci    | <a href="#"><i>Luscinia megarhynchos</i></a> | slavík obecný             | Ohrožený                             | --                          | --                  | --               | 2016                |
| Ptáci    | <a href="#"><i>Muscicapa striata</i></a>     | lejsek šedý               | Ohrožený                             | --                          | --                  | --               | 2017                |
| Ptáci    | <a href="#"><i>Oriolus oriolus</i></a>       | žluva hajní               | Silně ohrožený                       | --                          | --                  | --               | 2016                |
| Ptáci    | <a href="#"><i>Vanellus vanellus</i></a>     | čejka chocholátá          | --                                   | --                          | Zranitelný (VU)     | --               | 2016                |

| Category | Latin name of the species | Czech name of the species | Protection category (Law 114/92 Sb.) | Directive of birds/habitats | Red list         | Invasiveness (i) | Year of last record |
|----------|---------------------------|---------------------------|--------------------------------------|-----------------------------|------------------|------------------|---------------------|
| Savci    | <i>Sciurus vulgaris</i>   | veverka obecná            | Ohrožený                             | --                          | Chybí údaje (DD) | --               | 2018                |

## Literature

CHYTIL, J.; HAKROVÁ, P.; HUDEC, K. (eds.) et al. (1999). *Mokřady České republiky: Přehled vodních a mokřadních lokalit České republiky*. Mikulov: Český ramsarský výbor. 327 s.