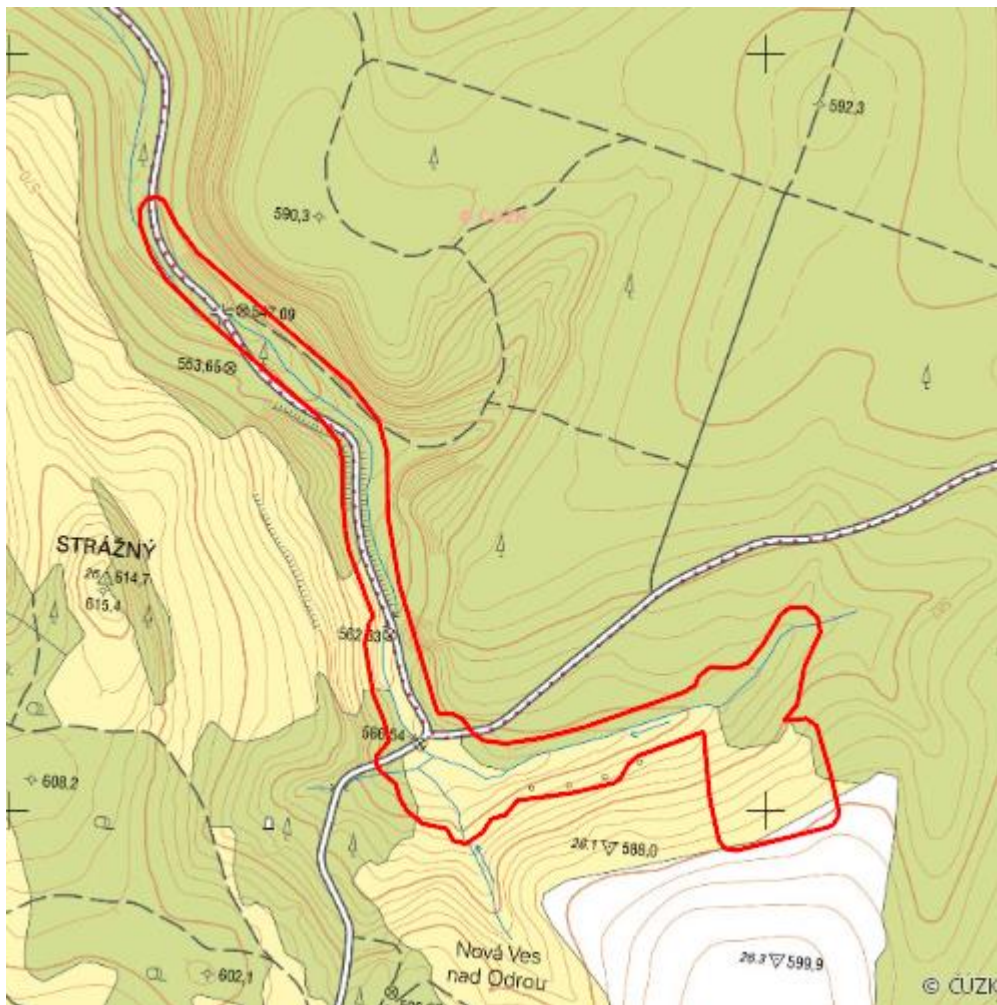


Nová Ves nad Odrou

R.OL.02



Localisation:	49.656108N 17.542516E
Area:	12.647 ha
Category:	Wetlands of regional importance
Wetland's type:	2, 3, 5, 7
The degree of protection:	SPA
Altitude:	575 - 594 m

Characteristic

Mokřina u křižovatky na Čermnou se zastoupením společenstev *Acoretum calami*, *Cirsietum*

rivularis, as. Scirpetum sylvatici.

Natural habitats

Habitat code	Habitat name	Code of the habitat type	Name the habitat type	Area	Relative area (%)	Habitat quality (1-4)
K1	Mokřadní vrbiny	--	--	0.606 ha	4.79	1.09
L2.2	Údolní jasanovo-olšové luhy	91E0	Smíšené jasanovo-olšové lužní lesy temperátní a boreální Evropy (<i>Alno-Padion</i> , <i>Alnion incanae</i> , <i>Salicion albae</i>)	0.467 ha	3.69	4
M1.3	Eutrofní vegetace bahnitých substrátů	--	--	0.017 ha	0.13	2
M1.7	Vegetace vysokých ostříc	--	--	0.351 ha	2.77	1.07
R2.2	Nevápnitá mechová slatiniště	7140	Přechodová rašeliště a třasoviště	0.217 ha	1.72	2
T1.5	Vlhké pcháčové louky	--	--	3.549 ha	28.06	2.22
T2.3B	Podhorské a horské smilkové trávníky bez výskytu jalovce obecného (<i>Juniperus communis</i>)	6230	Druhově bohaté smilkové louky na silikátových podložích v horských oblastech (a v kontinentální Evropě v podhorských oblastech)	0.082 ha	0.65	4

Habitat code	Habitat name	Code of the habitat type	Name the habitat type	Area	Relative area (%)	Habitat quality (1-4)
V1C	Makrofytní vegetace přirozeně eutrofních a mezotrofních stojatých vod s bublinkatou jižní nebo obecnou (<i>Utricularia australis</i> a <i>U. vulgaris</i>)	3150	Přirozené eutrofní vodní nádrže s vegetací typu <i>Magnopotamion</i> nebo <i>Hydrocharition</i>	0.042 ha	0.33	2

List of species of conservation finding database

Category	Latin name of the species	Czech name of the species	Protection category (Law 114/92 Sb.)	Directive of birds/habitats	Red list	Invasiveness (i)	Year of last record
Cévnaté rostliny	<i>Crepis mollis</i> subsp. <i>hieracioides</i>	škarda měkká čertkusolistá	--	--	Téměř ohrožený (NT)	--	2013
Cévnaté rostliny	<i>Gladiolus imbricatus</i>	mečík střečovitý	Silně ohrožený	--	Zranitelný (VU)	--	2013
Cévnaté rostliny	<i>Iris sibirica</i>	kosatec sibiřský	Silně ohrožený	--	Zranitelný (VU)	--	2013
Cévnaté rostliny	<i>Lupinus polyphyllus</i>	lupina mnoholistá	--	--	--	BL2	2013
Cévnaté rostliny	<i>Menyanthes trifoliata</i>	vachta trojlístá	Ohrožený	--	Téměř ohrožený (NT)	--	2013
Mechorosty	<i>Sphagnum</i> sp.	--	--	HD V	--	--	2013
Ptáci	<i>Crex crex</i>	chřástal polní	Silně ohrožený	BD I	Zranitelný (VU)	--	2018
Ptáci	<i>Gallinago gallinago</i>	bekasina otavní	Silně ohrožený	--	Ohrožený (EN)	--	2016

Literature

CHYTIL, J.; HAKROVÁ, P.; HUDEC, K. (eds.) et al. (1999). *Mokřady České republiky: Přehled vodních a mokřadních lokalit České republiky*. Mikulov: Český ramsarský výbor. 327 s.