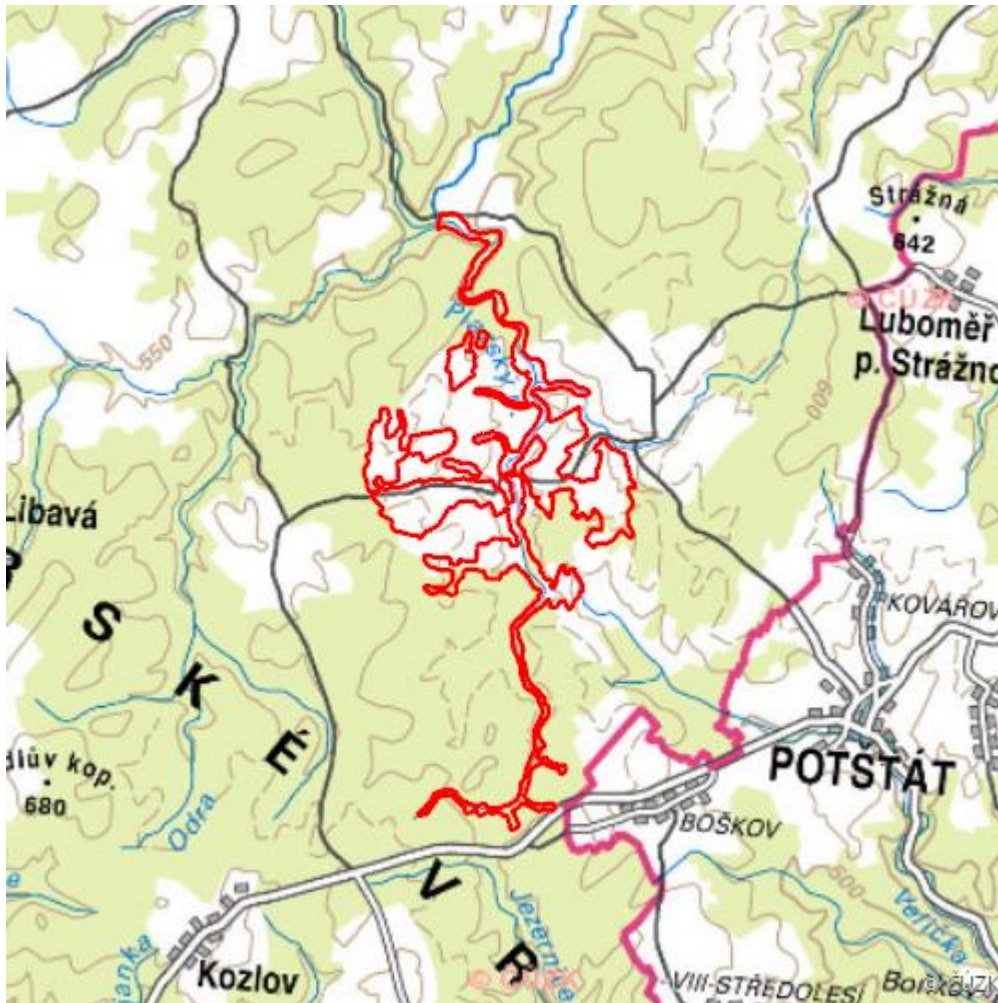


Plazský potok

R.OL.04



Localisation:	49.645091N 17.588788E
Area:	488.231 ha
Category:	Wetlands of regional importance
Wetland's type:	2, 5
The degree of protection:	SCI, SPA
Altitude:	484 - 601 m

Characteristic

Rozsáhlé komplexy lučních porostů, mokřiny se stagnující vodou, fragmenty rašelinných luk,

enklávy lužních lesíků a lemové okraje porostů v inundačním území středního toku Plazského potoka se zastoupením společenstev as. *Caricetum gracilis*, *Typhetum latifoliae* (u vodní nádrže na Plazském potoce), as. *Caricetum vesicariae*, *Phalaridetum arundinaceae*.

Natural habitats

Habitat code	Habitat name	Code of the habitat type	Name the habitat type	Area	Relative area (%)	Habitat quality (1-4)
K1	Mokřadní vrbiny	--	--	24.551 ha	5.03	2.01
K2.1	Vrbové křoviny hlinitých a písčitých náplavů	--	--	1.731 ha	0.35	2
K3	Vysoké mezofilní a xerofilní křoviny	--	--	0.222 ha	0.05	4
L2.2	Údolní jasanovo-olšové luhy	91E0	Smíšené jasanovo-olšové lužní lesy temperátní a boreální Evropy (<i>Alno-Padion</i> , <i>Alnion incanae</i> , <i>Salicion albae</i>)	20.078 ha	4.11	2.03
L2.2B	Údolní jasanovo-olšové luhy, netypické a degradované porosty	--	--	0.847 ha	0.17	2
L4	Suťové lesy	9180	Lesy svazu <i>Tilio-Acerion</i> na svazích, sutích a v roklicích	0.962 ha	0.2	2
L5.1	Květnaté bučiny	9130	Bučiny asociace <i>Asperulo-Fagetum</i>	0.063 ha	0.01	2
L9.2B	Podmáčené smrčiny	9410	Acidofilní smrčiny (<i>Vaccinio-Piceetea</i>)	8.113 ha	1.66	1.41
M1.3	Eutrofní vegetace bahnitých substrátů	--	--	2.321 ha	0.48	2.02
M1.5	Pobřežní vegetace potoků	--	--	0.182 ha	0.04	2
M1.7	Vegetace vysokých ostřic	--	--	3.553 ha	0.73	1.77

Habitat code	Habitat name	Code of the habitat type	Name the habitat type	Area	Relative area (%)	Habitat quality (1-4)
M2.1	Vegetace letněných rybníků	3130	Oligotrofní až mezotrofní stojaté vody nížinného až subalpínského stupně kontinentální a alpínské oblasti a horských poloh jiných oblastí, s vegetací tříd <i>Littorelletea uniflorae</i> nebo <i>Isoëto-Nanojuncetea</i>	0.276 ha	0.06	2.89
R2.2	Nevápnitá mechová slatiniště	7140	Přechodová rašeliniště a třasoviště	4.568 ha	0.94	3.62
S1.5	Křoviny skal a drolin s rybízem alpínským (<i>Ribes alpinum</i>)	--	--	0.065 ha	0.01	2
T1.1	Mezofilní ovsíkové louky	6510	Extenzivní sečené louky nížin až podhůří (<i>Arrhenatherion</i> , <i>Brachypodio-Centaureion nemoralis</i>)	6.203 ha	1.27	3.87
T1.5	Vlhké pcháčové louky	--	--	17.561 ha	3.6	2.49
T1.6	Vlhká tužebníková lada	6430	Vlhkomilná vysokobylinná lemová společenstva nížin a horského až alpínského stupně	8.338 ha	1.71	2.29
T1.9	Střídavě vlhké bezkolencové louky	6410	Bezkolencové louky na vápnitých, rašelinných nebo hlinito-jílovitých půdách (<i>Molinion caeruleae</i>)	18.458 ha	3.78	3.03
T2.3B	Podhorské a horské smilkové trávníky bez výskytu jalovce obecného (<i>Juniperus communis</i>)	6230	Druhově bohaté smilkové louky na silikátových podložích v horských oblastech (a v kontinentální Evropě v podhorských oblastech)	44.754 ha	9.17	3.18
T5.5	Acidofilní trávníky mělkých půd	--	--	0.101 ha	0.02	2.92

Habitat code	Habitat name	Code of the habitat type	Name the habitat type	Area	Relative area (%)	Habitat quality (1-4)
V1C	Makrofytní vegetace přirozeně eutrofních a mezotrofních stojatých vod s bublinatkou jižní nebo obecnou (<i>Utricularia australis</i> a <i>U. vulgaris</i>)	3150	Přirozené eutrofní vodní nádrže s vegetací typu <i>Magnopotamion</i> nebo <i>Hydrocharition</i>	0.030 ha	0.01	3.67
V1F	Makrofytní vegetace přirozeně eutrofních a mezotrofních stojatých vod, porosty bez druhů charakteristických pro V1A-V1E	3150	Přirozené eutrofní vodní nádrže s vegetací typu <i>Magnopotamion</i> nebo <i>Hydrocharition</i>	0.242 ha	0.05	2
V1G	Makrofytní vegetace přirozeně eutrofních a mezotrofních stojatých vod, porosty bez ochranných významných vodních makrofytů	--	--	0.416 ha	0.09	3
V4B	Makrofytní vegetace vodních toků, stanoviště s potenciálním výskytem vodních makrofytů nebo se zjevně přirozeným či přírodě blízkým charakterem koryta	--	--	0.002 ha	--	3

List of species of conservation finding database

Category	Latin name of the species	Czech name of the species	Protection category (Law 114/92 Sb.)	Directive of birds/habitats	Red list	Invasiveness (i)	Year of last record
Cévnaté rostliny	<i>Aquilegia vulgaris</i>	orlíček obecný	--	--	Téměř ohrožený (NT)	--	2013
Cévnaté rostliny	<i>Arrhenatherum elatius</i>	ovsík vyvýšený	--	--	--	BL2	2013
Cévnaté rostliny	<i>Bidens frondosa</i>	dvouzubec černoplodý	--	--	--	GL	2013
Cévnaté rostliny	<i>Cirsium arvense</i>	pcháč oset	--	--	--	BL3	2015
Cévnaté rostliny	<i>Crepis mollis</i> subsp. <i>hieracioides</i>	škarda měkká čertkusolistá	--	--	Téměř ohrožený (NT)	--	2013
Cévnaté rostliny	<i>Dactylorhiza majalis</i>	prstnatec májový	Ohrožený	--	Téměř ohrožený (NT)	--	2013
Cévnaté rostliny	<i>Eleocharis mamillata</i>	bahnička bradavkatá	--	--	Téměř ohrožený (NT)	--	2013
Cévnaté rostliny	<i>Epilobium parviflorum</i>	vrbovka malokvětá	--	--	Téměř ohrožený (NT)	--	2015
Cévnaté rostliny	<i>Galium mollugo</i>	svízel povázka	--	--	Chybí údaje (DD)	--	2015
Cévnaté rostliny	<i>Gladiolus imbricatus</i>	mečík střechovitý	Silně ohrožený	--	Zranitelný (VU)	--	2015
Cévnaté rostliny	<i>Glyceria nemoralis</i>	zblochan hajní	--	--	Téměř ohrožený (NT)	--	2015
Cévnaté rostliny	<i>Iris sibirica</i>	kosatec sibiřský	Silně ohrožený	--	Zranitelný (VU)	--	2015
Cévnaté rostliny	<i>Laserpitium prutenicum</i>	hladyš pruský	Silně ohrožený	--	Zranitelný (VU)	--	2013
Cévnaté rostliny	<i>Lathyrus palustris</i>	hrachor bahenní	Kriticky ohrožený	--	Ohrožený (EN)	--	2015
Cévnaté rostliny	<i>Lupinus polyphyllus</i>	lupina mnoholistá	--	--	--	BL2	2015
Cévnaté rostliny	<i>Menyanthes trifoliata</i>	vachta trojlistá	Ohrožený	--	Téměř ohrožený (NT)	--	2013
Cévnaté rostliny	<i>Platanthera bifolia</i>	vemeník dvoulistý	Ohrožený	--	Zranitelný (VU)	--	2013
Cévnaté rostliny	<i>Polygala multicaulis</i>	vítod ostrokřídlý	--	--	Téměř ohrožený (NT)	--	2013
Cévnaté rostliny	<i>Salix pentandra</i>	vrba pětimužná	--	--	Téměř ohrožený (NT)	--	2013
Cévnaté rostliny	<i>Salix rosmarinifolia</i>	vrba rozmarýnolistá	--	--	Zranitelný (VU)	--	2013

Category	Latin name of the species	Czech name of the species	Protection category (Law 114/92 Sb.)	Directive of birds/habitats	Red list	Invasiveness (i)	Year of last record
Cévnaté rostliny	<i>Solidago canadensis</i>	zlatobýl kanadský	--	--	--	BL2	2015
Cévnaté rostliny	<i>Solidago gigantea</i>	zlatobýl obrovský	--	--	--	BL2	2013
Cévnaté rostliny	<i>Symphoricarpos albus</i>	pámelník bílý	--	--	--	BL2	2013
Cévnaté rostliny	<i>Veratrum album subsp. lobelianum</i>	kýchavice bílá Lobelova	Ohrožený	--	--	--	2013
Mechorosty	<i>Sphagnum sp.</i>	--	--	HD V	--	--	2013
Motýli	<i>Lycaena dispar</i>	ohniváček černočárný	Silně ohrožený	HD II, HD IV	--	--	2013
Motýli	<i>Phengaris nausithous</i>	modrásek bahenní	Silně ohrožený	HD II, HD IV	Téměř ohrožený (NT)	--	2012
Obojživelníci	<i>Bombina variegata</i>	kuňka žlutobřichá	Silně ohrožený	HD II, HD IV	Kriticky ohrožený (CR)	--	2020
Obojživelníci	<i>Bufo bufo</i>	ropucha obecná	Ohrožený	--	Zranitelný (VU)	--	2018
Obojživelníci	<i>Hyla arborea</i>	rosnička zelená	Silně ohrožený	HD IV	Téměř ohrožený (NT)	--	2017
Obojživelníci	<i>Lissotriton vulgaris</i>	čolek obecný	Silně ohrožený	--	Zranitelný (VU)	--	2017
Obojživelníci	<i>Triturus cristatus</i>	čolek velký	Silně ohrožený	HD II, HD IV	Ohrožený (EN)	--	2017
Plazi	<i>Zootoca vivipara</i>	ještěrka živorodá	Silně ohrožený	--	Téměř ohrožený (NT)	--	2015
Ptáci	<i>Actitis hypoleucos</i>	pisík obecný	Silně ohrožený	--	Ohrožený (EN)	--	2019
Ptáci	<i>Alcedo atthis</i>	ledňáček říční	Silně ohrožený	BD I	Zranitelný (VU)	--	2021
Ptáci	<i>Apus apus</i>	rorýs obecný	Ohrožený	--	--	--	2021
Ptáci	<i>Ardea cinerea</i>	volavka popelavá	--	--	Téměř ohrožený (NT)	--	2021
Ptáci	<i>Carpodacus erythrinus</i>	hýl rudý	Ohrožený	--	Zranitelný (VU)	--	2019
Ptáci	<i>Ciconia nigra</i>	čáp černý	Silně ohrožený	BD I	Zranitelný (VU)	--	2020
Ptáci	<i>Circus aeruginosus</i>	moták pochop	Ohrožený	BD I	Zranitelný (VU)	--	2021

Category	Latin name of the species	Czech name of the species	Protection category (Law 114/92 Sb.)	Directive of birds/habitats	Red list	Invasiveness (i)	Year of last record
Ptáci	<i>Circus cyaneus</i>	moták pilich	Silně ohrožený	BD I	Kriticky ohrožený (CR)	--	2020
Ptáci	<i>Corvus corax</i>	krkavec velký	Ohrožený	--	--	--	2020
Ptáci	<i>Coturnix coturnix</i>	křepelka polní	Silně ohrožený	--	Téměř ohrožený (NT)	--	2015
Ptáci	<i>Crex crex</i>	chřástal polní	Silně ohrožený	BD I	Zranitelný (VU)	--	2019
Ptáci	<i>Dryobates minor</i>	strakapoud malý	--	--	Zranitelný (VU)	--	2015
Ptáci	<i>Dryocopus martius</i>	datel černý	--	BD I	--	--	2020
Ptáci	<i>Emberiza calandra</i>	strnad luční	Kriticky ohrožený	--	Zranitelný (VU)	--	2015
Ptáci	<i>Gallinago gallinago</i>	bekasina otavní	Silně ohrožený	--	Ohrožený (EN)	--	2020
Ptáci	<i>Grus grus</i>	jeřáb popelavý	Kriticky ohrožený	BD I	Kriticky ohrožený (CR)	--	2017
Ptáci	<i>Haliaeetus albicilla</i>	orel mořský	Kriticky ohrožený	BD I	Ohrožený (EN)	--	2015
Ptáci	<i>Hirundo rustica</i>	vlaštovka obecná	Ohrožený	--	Téměř ohrožený (NT)	--	2020
Ptáci	<i>Charadrius dubius</i>	kulík říční	--	--	Zranitelný (VU)	--	2021
Ptáci	<i>Jynx torquilla</i>	krutihlav obecný	Silně ohrožený	--	Zranitelný (VU)	--	2020
Ptáci	<i>Lanius collurio</i>	ťuhýk obecný	Ohrožený	BD I	Téměř ohrožený (NT)	--	2020
Ptáci	<i>Locustella luscinioides</i>	cvrčilka slavíková	Ohrožený	--	Ohrožený (EN)	--	2017
Ptáci	<i>Lullula arborea</i>	skřivan lesní	Silně ohrožený	BD I	Ohrožený (EN)	--	2021
Ptáci	<i>Luscinia megarhynchos</i>	slavík obecný	Ohrožený	--	--	--	2015
Ptáci	<i>Milvus milvus</i>	luňák červený	Kriticky ohrožený	BD I	Kriticky ohrožený (CR)	--	2015
Ptáci	<i>Muscicapa striata</i>	lejsek šedý	Ohrožený	--	--	--	2021
Ptáci	<i>Nycticorax nycticorax</i>	kvakoš noční	Silně ohrožený	BD I	Ohrožený (EN)	--	2018
Ptáci	<i>Picus canus</i>	žluna šedá	--	BD I	Zranitelný (VU)	--	2017

Category	Latin name of the species	Czech name of the species	Protection category (Law 114/92 Sb.)	Directive of birds/habitats	Red list	Invasiveness (i)	Year of last record
Ptáci	<i>Remiz pendulinus</i>	moudivláček lužní	Ohrožený	--	Zranitelný (VU)	--	2017
Ptáci	<i>Saxicola rubetra</i>	bramborníček hnědý	Ohrožený	--	--	--	2020
Ptáci	<i>Saxicola rubicola</i>	bramborníček černohlavý	Ohrožený	--	Zranitelný (VU)	--	2020
Ptáci	<i>Scolopax rusticola</i>	sluka lesní	Ohrožený	--	Zranitelný (VU)	--	2017
Ptáci	<i>Spatula clypeata</i>	lžičák pestrý	Silně ohrožený	--	Kriticky ohrožený (CR)	--	2018
Ptáci	<i>Sylvia nisoria</i>	pěnice vlašská	Silně ohrožený	BD I	Zranitelný (VU)	--	2020
Ptáci	<i>Tringa glareola</i>	vodouš bahenní	--	BD I	--	--	2019
Savci	<i>Castor fiber</i>	bobr evropský	Silně ohrožený	HD II, HD IV	--	--	2021
Savci	<i>Dama dama</i>	daněk evropský	--	--	Nevyhodnocený (NE)	--	2015
Savci	<i>Lutra lutra</i>	vydra říční	Silně ohrožený	HD II, HD IV	Téměř ohrožený (NT)	--	2017

Literature

CHYTIL, J.; HAKROVÁ, P.; HUDEC, K. (eds.) et al. (1999). *Mokřady České republiky: Přehled vodních a mokřadních lokalit České republiky*. Mikulov: Český ramsarský výbor. 327 s.