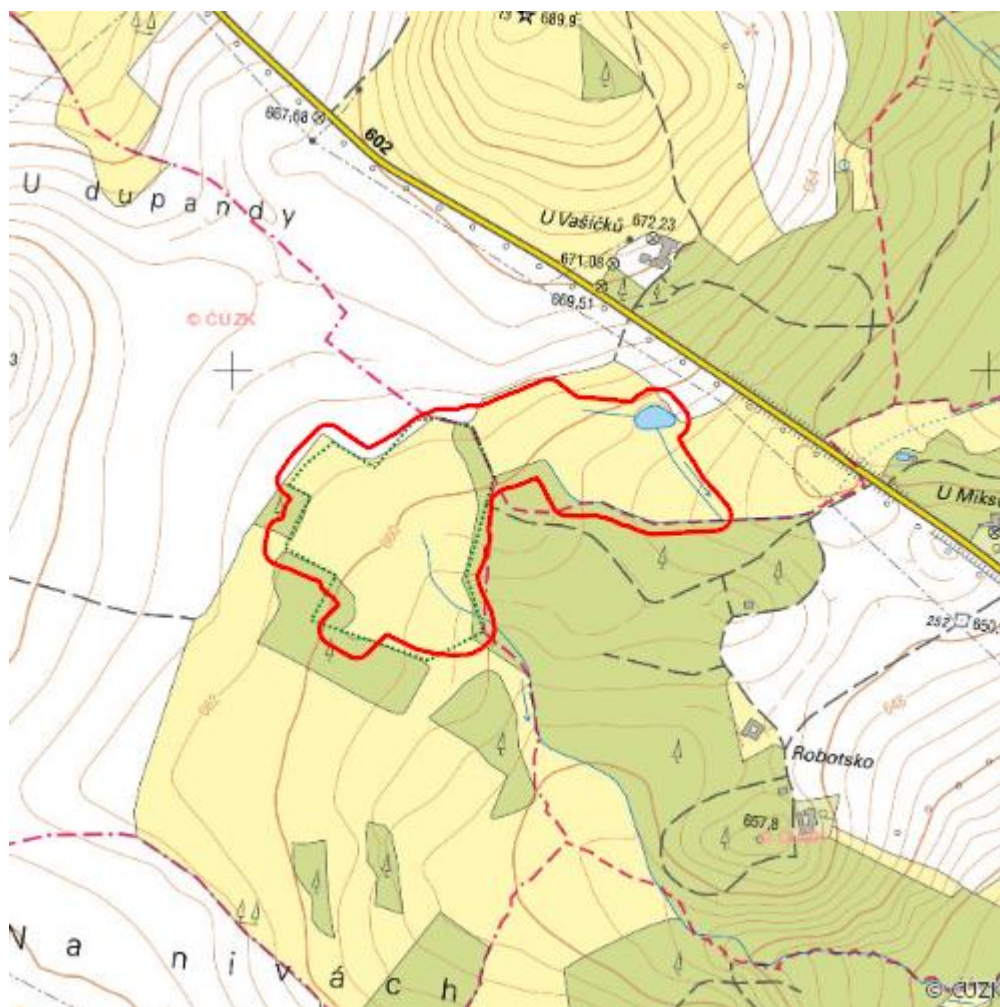


U Milíčovska

R.PE.05



Localisation:	49.415973N 15.396985E
Area:	11.988 ha
Category:	Wetlands of regional importance
Wetland's type:	2, 5, 8
The degree of protection:	SCI, NR
Altitude:	651 - 653 m

Characteristic

Prameništní rašeliniště s okolními vlhkými a smilkovými loukami v těsné blízkosti evropského

rozvodí.

Natural habitats

Habitat code	Habitat name	Code of the habitat type	Name the habitat type	Area	Relative area (%)	Habitat quality (1-4)
K1	Mokřadní vrbiny	--	--	0.263 ha	2.19	1.28
L5.4	Acidofilní bučiny	9110	Bučiny asociace <i>Luzulo-Fagetum</i>	0.193 ha	1.61	4
M1.1	Rákosiny eutrofních stojatých vod	--	--	0.006 ha	0.05	4
M1.7	Vegetace vysokých ostřic	--	--	0.056 ha	0.47	1
R2.2	Nevápnitá mechová slatiniště	7140	Přechodová rašeliniště a třasoviště	0.607 ha	5.06	1
R2.3	Přechodová rašeliniště	7140	Přechodová rašeliniště a třasoviště	0.683 ha	5.69	1
T1.1	Mezofilní ovsíkové louky	6510	Extenzivní sečené louky nížin až podhůří (<i>Arrhenatherion</i> , <i>Brachypodio-Centaureion nemoralis</i>)	0.309 ha	2.58	1
T1.5	Vlhké pcháčové louky	--	--	3.345 ha	27.9	1.36
T2.3B	Podhorské a horské smilkové trávníky bez výskytu jalovce obecného (<i>Juniperus communis</i>)	6230	Druhově bohaté smilkové louky na silikátových podložích v horských oblastech (a v kontinentální Evropě v podhorských oblastech)	3.493 ha	29.14	1

Habitat code	Habitat name	Code of the habitat type	Name the habitat type	Area	Relative area (%)	Habitat quality (1-4)
V1G	Makrofytní vegetace přirozeně eutrofních a mezotrofních stojatých vod, porosty bez ochrannářsky významných vodních makrofytů	--	--	0.110 ha	0.91	2

List of species of conservation finding database

Category	Latin name of the species	Czech name of the species	Protection category (Law 114/92 Sb.)	Directive of birds/habitats	Red list	Invasiveness (i)	Year of last record
Cévnaté rostliny	<i>Parnassia palustris</i>	tolije bahenní	Ohrožený	--	Ohrožený (EN)	--	2017
Cévnaté rostliny	<i>Potentilla palustris</i>	zábělník bahenní	--	--	Téměř ohrožený (NT)	--	2017
Měkkýši	<i>Vertigo geyeri</i>	vrkoč Geyerův	--	HD II	Ohrožený (EN)	--	2013
Ptáci	<i>Coturnix coturnix</i>	křepelka polní	Silně ohrožený	--	Téměř ohrožený (NT)	--	2015
Ptáci	<i>Crex crex</i>	chřástal polní	Silně ohrožený	BD I	Zranitelný (VU)	--	2015
Ptáci	<i>Dryocopus martius</i>	datel černý	--	BD I	--	--	2015
Ptáci	<i>Gallinago gallinago</i>	bekasina otavní	Silně ohrožený	--	Ohrožený (EN)	--	2015
Ptáci	<i>Oriolus oriolus</i>	žluva hajní	Silně ohrožený	--	--	--	2012

Photos



Literature

CHYTIL, J.; HAKROVÁ, P.; HUDEC, K. (eds.) et al. (1999). *Mokřady České republiky: Přehled vodních a mokřadních lokalit České republiky*. Mikulov: Český ramsarský výbor. 327 s.