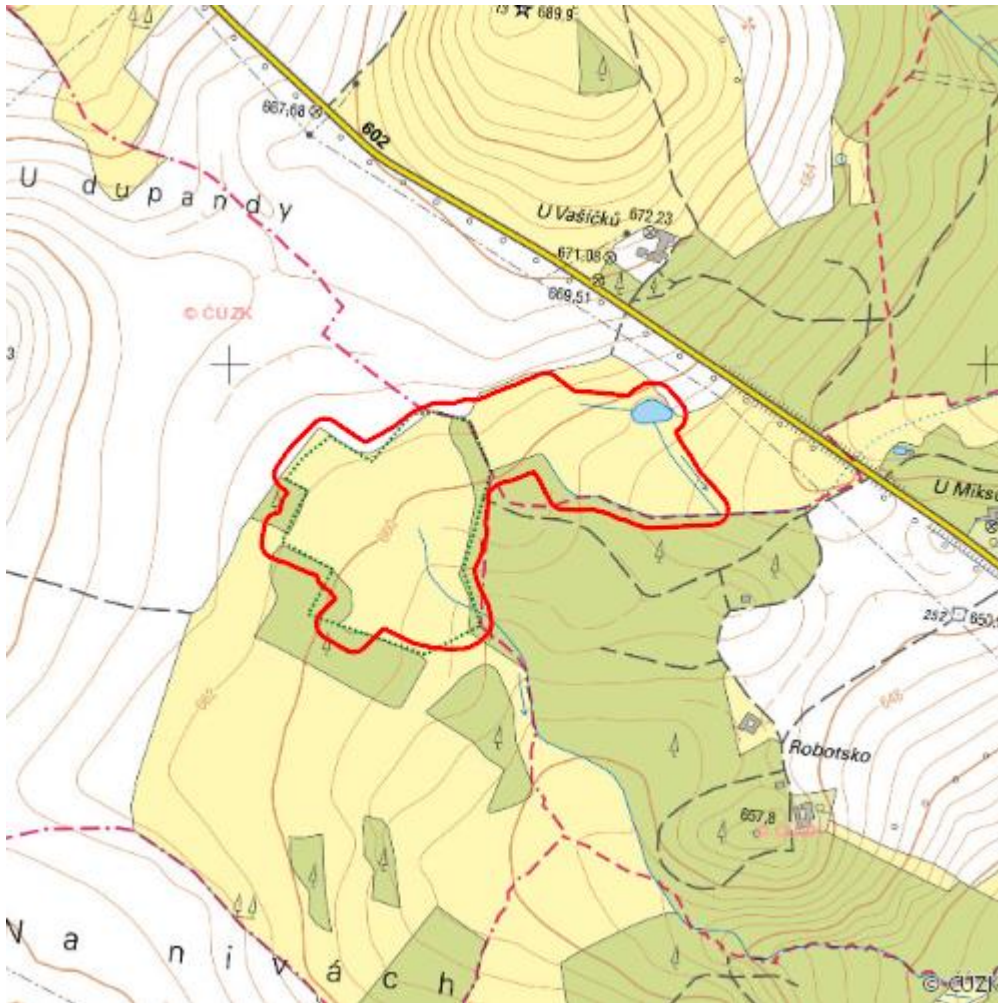


# U Milíčovska

R.PE.05



<b>Localisation:</b>	49.415973N 15.396985E
<b>Area:</b>	11.988 ha
<b>Category:</b>	Wetlands of regional importance
<b>Wetland's type:</b>	2, 5, 8
<b>The degree of protection:</b>	SCI, NR
<b>Altitude:</b>	651 - 653 m

## Characteristic

Prameništní rašeliniště s okolními vlhkými a smilkovými loukami v těsné blízkosti evropského

rozvodí.

## Natural habitats

Habitat code	Habitat name	Code of the habitat type	Name the habitat type	Area	Relative area (%)	Habitat quality (1-4)
K1	Mokřadní vrbiny	--	--	0.263 ha	2.19	1.28
L5.4	Acidofilní bučiny	9110	Bučiny asociace <i>Luzulo-Fagetum</i>	0.193 ha	1.61	4
M1.1	Rákosiny eutrofních stojatých vod	--	--	0.006 ha	0.05	4
M1.7	Vegetace vysokých ostřic	--	--	0.056 ha	0.47	1
R2.2	Nevápnitá mechová slatiniště	7140	Přechodová rašeliniště a třasoviště	0.607 ha	5.06	1
R2.3	Přechodová rašeliniště	7140	Přechodová rašeliniště a třasoviště	0.683 ha	5.69	1
T1.1	Mezofilní ovsíkové louky	6510	Extenzivní sečené louky nížin až podhůří ( <i>Arrhenatherion</i> , <i>Brachypodio-Centaureion nemoralis</i> )	0.309 ha	2.58	1
T1.5	Vlhké pcháčové louky	--	--	3.345 ha	27.9	1.36
T2.3B	Podhorské a horské smilkové trávníky bez výskytu jalovce obecného ( <i>Juniperus communis</i> )	6230	Druhově bohaté smilkové louky na silikátových podložích v horských oblastech (a v kontinentální Evropě v podhorských oblastech)	3.493 ha	29.14	1

Habitat code	Habitat name	Code of the habitat type	Name the habitat type	Area	Relative area (%)	Habitat quality (1-4)
V1G	Makrofytní vegetace přirozeně eutrofních a mezotrofních stojatých vod, porosty bez ochrannářsky významných vodních makrofytů	--	--	0.110 ha	0.91	2

## List of species of conservation finding database

Category	Latin name of the species	Czech name of the species	Protection category (Law 114/92 Sb.)	Directive of birds/habitats	Red list	Invasiveness (i)	Year of last record
Cévnaté rostliny	<a href="#"><i>Parnassia palustris</i></a>	tolije bahenní	Ohrožený	--	Ohrožený (EN)	--	2017
Cévnaté rostliny	<a href="#"><i>Potentilla palustris</i></a>	zábělník bahenní	--	--	Téměř ohrožený (NT)	--	2017
Měkkýši	<a href="#"><i>Vertigo geyeri</i></a>	vrkoč Geyerův	--	HD II	Ohrožený (EN)	--	2013
Ptáci	<a href="#"><i>Coturnix coturnix</i></a>	křepelka polní	Silně ohrožený	--	Téměř ohrožený (NT)	--	2015
Ptáci	<a href="#"><i>Crex crex</i></a>	chřástal polní	Silně ohrožený	BD I	Zranitelný (VU)	--	2015
Ptáci	<a href="#"><i>Dryocopus martius</i></a>	datel černý	--	BD I	--	--	2015
Ptáci	<a href="#"><i>Gallinago gallinago</i></a>	bekasina otavní	Silně ohrožený	--	Ohrožený (EN)	--	2015
Ptáci	<a href="#"><i>Oriolus oriolus</i></a>	žluva hajní	Silně ohrožený	--	--	--	2012

## Photos



## Literature

CHYTIL, J.; HAKROVÁ, P.; HUDEC, K. (eds.) et al. (1999). *Mokřady České republiky: Přehled vodních a mokřadních lokalit České republiky*. Mikulov: Český ramsarský výbor. 327 s.