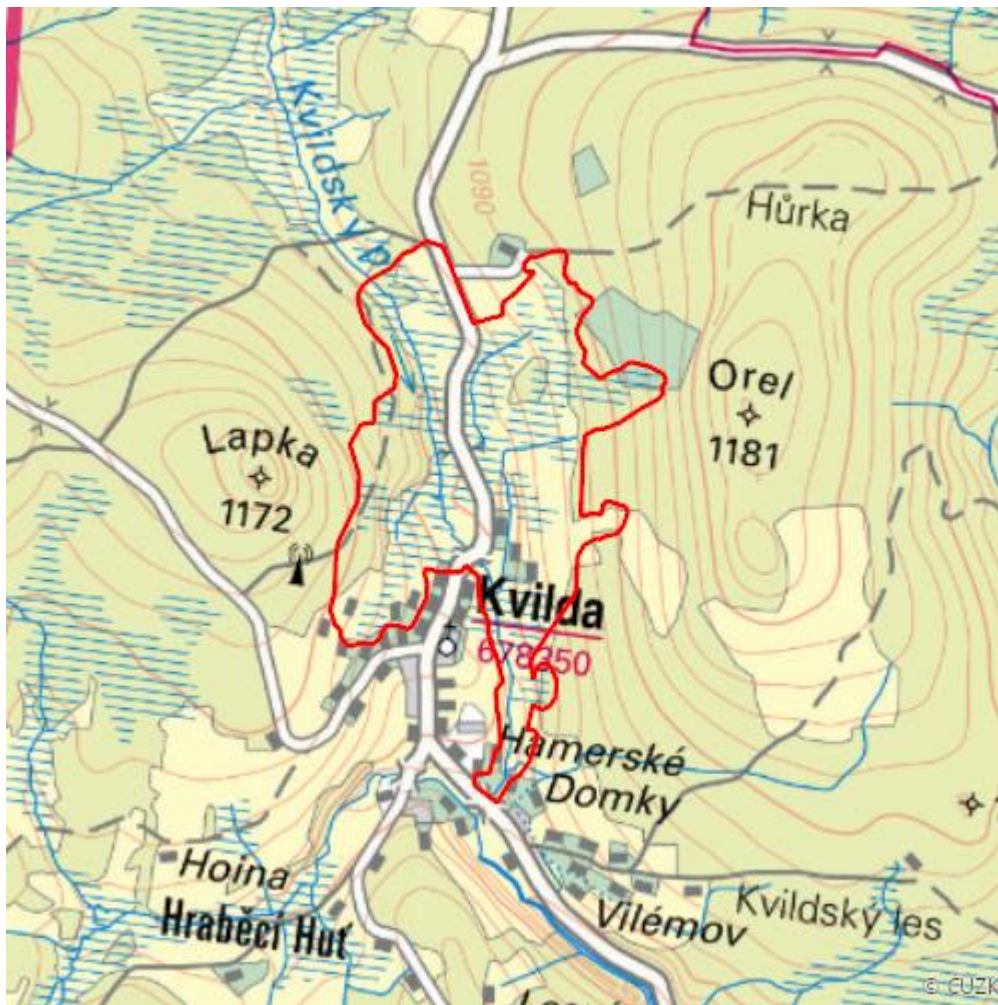


Kvilda - Pod políčky

R.PT.05



Localisation:	49.023253N 13.581685E
Area:	95.855 ha
Category:	Wetlands of regional importance
Wetland's type:	1, 5, 7, 8
The degree of protection:	SCI, NP, SPA, NM
Altitude:	1039 - 1150 m

Characteristic

Komplex botanicky cenné prameništní, rašeliništní a luční vegetace s mozaikou společenstev sv.

Cardamino-Montion, Caricion fuscae, Sphagno-Caricion canescentis, Polygono-Trisetion, Violion caninae, Calthion, místy na kontaktu s podmáčenými a rašelinnými smrčiny.

Natural habitats

Habitat code	Habitat name	Code of the habitat type	Name the habitat type	Area	Relative area (%)	Habitat quality (1-4)
L9.1	Horské třtinové smrčiny	9410	Acidofilní smrčiny (Vaccinio-Piceetea)	7.637 ha	7.97	1.9
L9.2B	Podmáčené smrčiny	9410	Acidofilní smrčiny (Vaccinio-Piceetea)	5.057 ha	5.28	2.18
M1.5	Pobřežní vegetace potoků	--	--	0.021 ha	0.02	2
M1.7	Vegetace vysokých ostřic	--	--	0.631 ha	0.66	2
R1.2	Luční prameniště bez tvorby pěnovců	--	--	0.020 ha	0.02	1
R2.2	Nevápnitá mechová slatiniště	7140	Přechodová rašeliniště a třasoviště	1.906 ha	1.99	2
R2.3	Přechodová rašeliniště	7140	Přechodová rašeliniště a třasoviště	10.754 ha	11.22	1.81
R3.1	Otevřená vrchoviště	7110	Aktivní vrchoviště	1.292 ha	1.35	3.38
R3.4	Degradovaná vrchoviště	7120	Degradovaná vrchoviště (ještě schopná přirozené obnovy)	0.460 ha	0.48	2
T1.5	Vlhké pcháčové louky	--	--	15.752 ha	16.43	2.26

Habitat code	Habitat name	Code of the habitat type	Name the habitat type	Area	Relative area (%)	Habitat quality (1-4)
T2.3B	Podhorské a horské smilkové trávníky bez výskytu jalovce obecného (<i>Juniperus communis</i>)	6230	Druhově bohaté smilkové louky na silikátových podložích v horských oblastech (a v kontinentální Evropě v podhorských oblastech)	26.123 ha	27.25	2.22
T8.2B	Sekundární podhorská a horská vřesoviště bez výskytu jalovce obecného (<i>Juniperus communis</i>)	4030	Evropská suchá vřesoviště	2.857 ha	2.98	2.51
V4A	Makrofytní vegetace vodních toků, porosty aktuálně přítomných vodních makrofytů	3260	Nížinné až horské vodní toky s vegetací svazů <i>Ranunculion fluitantis</i> a <i>Callitricho-Batrachion</i>	0.480 ha	0.5	1

List of species of conservation finding database

Category	Latin name of the species	Czech name of the species	Protection category (Law 114/92 Sb.)	Directive of birds/habitats	Red list	Invasiveness (i)	Year of last record
Cévnaté rostliny	<i>Aconitum plicatum</i>	oměj šalamounek	Ohrožený	--	--	--	2020
Cévnaté rostliny	<i>Antennaria dioica</i>	kociánek dvoudomý	--	--	Ohrožený (EN)	--	2015
Cévnaté rostliny	<i>Arnica montana</i>	prha arnika	Ohrožený	HD V	Téměř ohrožený (NT)	--	2015
Cévnaté rostliny	<i>Betula nana</i>	bříza trpasličí	Silně ohrožený	--	Ohrožený (EN)	--	2021

Category	Latin name of the species	Czech name of the species	Protection category (Law 114/92 Sb.)	Directive of birds/habitats	Red list	Invasiveness (i)	Year of last record
Cévnaté rostliny	<i>Carduus nutans</i>	bodlák nicí	--	--	Téměř ohrožený (NT)	--	2020
Cévnaté rostliny	<i>Carex pauciflora</i>	ostřice chudokvětá	--	--	Téměř ohrožený (NT)	--	2015
Cévnaté rostliny	<i>Cytisus scoparius</i>	janovec metlatý	--	--	--	BL2	2018
Cévnaté rostliny	<i>Dactylorhiza majalis</i>	prstnatec májový	Ohrožený	--	Téměř ohrožený (NT)	--	2013
Cévnaté rostliny	<i>Doronicum austriacum</i>	kamzičník rakouský	Ohrožený	--	--	--	2020
Cévnaté rostliny	<i>Drosera rotundifolia</i>	rosnatka okrouhlostá	Silně ohrožený	--	Zranitelný (VU)	--	2021
Cévnaté rostliny	<i>Gentiana pannonica</i>	hořec panonský	Silně ohrožený	--	Ohrožený (EN)	--	2019
Cévnaté rostliny	<i>Ligusticum mutellina</i>	koprniček bezobalný	Ohrožený	--	Téměř ohrožený (NT)	--	2015
Cévnaté rostliny	<i>Lupinus polyphyllus</i>	lupina mnoholistá	--	--	--	BL2	2020
Cévnaté rostliny	<i>Lycopodium annotinum</i>	plavuň pučivá	Ohrožený	HD V	--	--	2015
Cévnaté rostliny	<i>Menyanthes trifoliata</i>	vachta trojlistá	Ohrožený	--	Téměř ohrožený (NT)	--	2020
Cévnaté rostliny	<i>Oxycoccus palustris</i>	klikva bahenní	Ohrožený	--	--	--	2015
Cévnaté rostliny	<i>Pedicularis palustris</i>	všivec bahenní	Silně ohrožený	--	Ohrožený (EN)	--	2020
Cévnaté rostliny	<i>Pedicularis sylvatica</i>	všivec lesní	Silně ohrožený	--	Zranitelný (VU)	--	2020
Cévnaté rostliny	<i>Potentilla palustris</i>	zábělník bahenní	--	--	Téměř ohrožený (NT)	--	2020
Cévnaté rostliny	<i>Soldanella montana</i>	dřípatka horská	Ohrožený	--	--	--	2020
Cévnaté rostliny	<i>Willemetia stipitata</i>	pleška stopkatá	Ohrožený	--	Téměř ohrožený (NT)	--	2015
Mechorosty	<i>Sphagnum sp.</i>	--	--	HD V	--	--	2015

Category	Latin name of the species	Czech name of the species	Protection category (Law 114/92 Sb.)	Directive of birds/habitats	Red list	Invasiveness (i)	Year of last record
Motýli	<i>Boloria euphrosyne</i>	perleťovec fialkový	--	--	Zranitelný (VU)	--	2018
Motýli	<i>Boloria selene</i>	perleťovec dvanáctitečný	--	--	Téměř ohrožený (NT)	--	2018
Motýli	<i>Erebia medusa</i>	okáč rosičkový	--	--	Téměř ohrožený (NT)	--	2018
Motýli	<i>Lycaena hippothoe</i>	ohniváček modrolehmý	--	--	Téměř ohrožený (NT)	--	2018
Motýli	<i>Melitaea athalia</i>	hnědásek jitrocelový	--	--	Téměř ohrožený (NT)	--	2020
Motýli	<i>Melitaea diamina</i>	hnědásek rozrazilový	--	--	Zranitelný (VU)	--	2018
Netopýři	<i>Barbastella barbastellus</i>	netopýr černý	Kriticky ohrožený	HD II, HD IV	--	--	2012
Netopýři	<i>Eptesicus nilssonii</i>	netopýr severní	Silně ohrožený	HD IV	--	--	2012
Netopýři	<i>Myotis mystacinus/brandti</i>	--	Silně ohrožený	HD IV	--	--	2012
Obojživelníci	<i>Bufo bufo</i>	ropucha obecná	Ohrožený	--	Zranitelný (VU)	--	2017
Plazi	<i>Vipera berus</i>	zmije obecná	Kriticky ohrožený	--	Zranitelný (VU)	--	2019
Ptáci	<i>Acanthis cabaret</i>	čečetka tmavá	--	--	Téměř ohrožený (NT)	--	2020
Ptáci	<i>Aegolius funereus</i>	sýc rousný	Silně ohrožený	BD I	Zranitelný (VU)	--	2020
Ptáci	<i>Alcedo atthis</i>	ledňáček říční	Silně ohrožený	BD I	Zranitelný (VU)	--	2019
Ptáci	<i>Anthus pratensis</i>	linduška luční	--	--	Téměř ohrožený (NT)	--	2021
Ptáci	<i>Apus apus</i>	rorýs obecný	Ohrožený	--	--	--	2014
Ptáci	<i>Corvus corax</i>	krkavec velký	Ohrožený	--	--	--	2020
Ptáci	<i>Corvus corone</i>	vrána černá	--	--	Téměř ohrožený (NT)	--	2020

Category	Latin name of the species	Czech name of the species	Protection category (Law 114/92 Sb.)	Directive of birds/habitats	Red list	Invasiveness (i)	Year of last record
Ptáci	<i>Crex crex</i>	chřástal polní	Silně ohrožený	BD I	Zranitelný (VU)	--	2020
Ptáci	<i>Delichon urbicum</i>	jiříčka obecná	--	--	Téměř ohrožený (NT)	--	2020
Ptáci	<i>Gallinago gallinago</i>	bekasina otavní	Silně ohrožený	--	Ohrožený (EN)	--	2018
Ptáci	<i>Grus grus</i>	jeřáb popelavý	Kriticky ohrožený	BD I	Kriticky ohrožený (CR)	--	2020
Ptáci	<i>Hirundo rustica</i>	vlaštovka obecná	Ohrožený	--	Téměř ohrožený (NT)	--	2020
Ptáci	<i>Lullula arborea</i>	skřivan lesní	Silně ohrožený	BD I	Ohrožený (EN)	--	2020
Ptáci	<i>Motacilla flava</i>	konipas luční	Silně ohrožený	--	Zranitelný (VU)	--	2018
Ptáci	<i>Saxicola rubetra</i>	bramborníček hnědý	Ohrožený	--	--	--	2021
Ptáci	<i>Scolopax rusticola</i>	sluka lesní	Ohrožený	--	Zranitelný (VU)	--	2021
Ptáci	<i>Tetrastes bonasia</i>	jeřábek lesní	Silně ohrožený	ČR, BD II	Zranitelný (VU)	--	2019
Ptáci	<i>Turdus torquatus</i>	kos horský	Silně ohrožený	--	Ohrožený (EN)	--	2014
Savci	<i>Castor fiber</i>	bobr evropský	Silně ohrožený	HD II, HD IV	--	--	2020

Literature

CHYTIL, J.; HAKROVÁ, P.; HUDEC, K. (eds.) et al. (1999). *Mokřady České republiky: Přehled vodních a mokřadních lokalit České republiky*. Mikulov: Český Ramsarský výbor. 327 s.