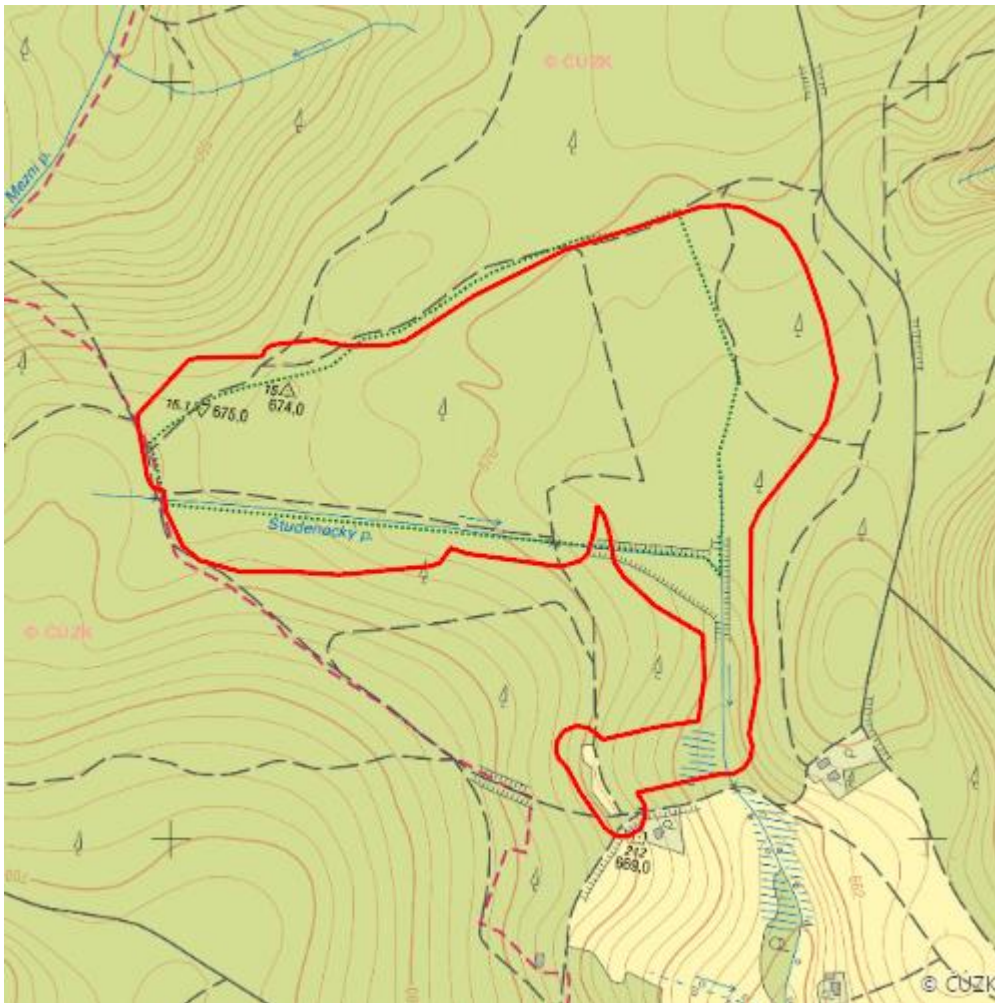


V rašelinách

R.SO.02



| | |
|----------------------------------|---------------------------------|
| Localisation: | 50.261697N 12.514818E |
| Area: | 35.126 ha |
| Category: | Wetlands of regional importance |
| Wetland's type: | 8 |
| The degree of protection: | NR |
| Altitude: | 650 - 676 m |

Characteristic

Rašelinný bor (prameniště bezejmenného potoka) s výskytem hybridního roje *Pinus sylvestris* a

Pinus uncinata.

Natural habitats

| Habitat code | Habitat name | Code of the habitat type | Name the habitat type | Area | Relative area (%) | Habitat quality (1-4) |
|--------------|---------------------------|--------------------------|---|-----------|-------------------|-----------------------|
| L10.2 | Rašelinné brusnicové bory | 91D0 | Rašelinný les | 11.435 ha | 32.55 | 1.88 |
| L10.4 | Blatkové bory | 91D0 | Rašelinný les | 0.040 ha | 0.11 | 2 |
| L9.2A | Rašelinné smrčiny | 91D0 | Rašelinný les | 6.328 ha | 18.01 | 1.79 |
| L9.2B | Podmáčené smrčiny | 9410 | Acidofilní smrčiny (Vaccinio-Piceetea) | 9.673 ha | 27.54 | 2.87 |
| R2.3 | Přechodová rašeliniště | 7140 | Přechodová rašeliniště a třasoviště | 0.165 ha | 0.47 | 2 |
| T1.1 | Mezofilní ovsíkové louky | 6510 | Extenzivní sečené louky nížin až podhůří (<i>Arrhenatherion</i> , <i>Brachypodio-Centaureion nemoralis</i>) | 0.219 ha | 0.62 | 4 |
| T1.5 | Vlhké pcháčové louky | -- | -- | 0.024 ha | 0.07 | 4 |

List of species of conservation finding database

| Category | Latin name of the species | Czech name of the species | Protection category (Law 114/92 Sb.) | Directive of birds/habitats | Red list | Invasiveness (i) | Year of last record |
|------------------|------------------------------|-------------------------------|--------------------------------------|-----------------------------|---------------------|------------------|---------------------|
| Cévnaté rostliny | <i>Oxycoccus palustris</i> | klikva bahenní | Ohrožený | -- | -- | -- | 2019 |
| Cévnaté rostliny | <i>Pinus x pseudopumilio</i> | borovice vystoupavá rašelinná | -- | -- | Téměř ohrožený (NT) | -- | 2019 |

| Category | Latin name of the species | Czech name of the species | Protection category (Law 114/92 Sb.) | Directive of birds/habitats | Red list | Invasiveness (i) | Year of last record |
|------------------|---------------------------|----------------------------|--------------------------------------|-----------------------------|-----------------|------------------|---------------------|
| Cévnaté rostliny | <i>Pinus rotundata</i> | borovice pyrenejská blatka | -- | -- | Ohrožený (EN) | -- | 2019 |
| Mechorosty | <i>Leucobryum glaucum</i> | bělomech sivý | -- | HD V | -- | -- | 2019 |
| Mechorosty | <i>Sphagnum sp.</i> | -- | -- | HD V | -- | -- | 2019 |
| Obojživelníci | <i>Rana temporaria</i> | skokan hnědý | -- | HD V | Zranitelný (VU) | -- | 2018 |
| Ptáci | <i>Dryocopus martius</i> | datel černý | -- | BD I | -- | -- | 2018 |

Literature

CHYTIL, J.; HAKROVÁ, P.; HUDEC, K. (eds.) et al. (1999). *Mokřady České republiky: Přehled vodních a mokřadních lokalit České republiky*. Mikulov: Český ramsarský výbor. 327 s.