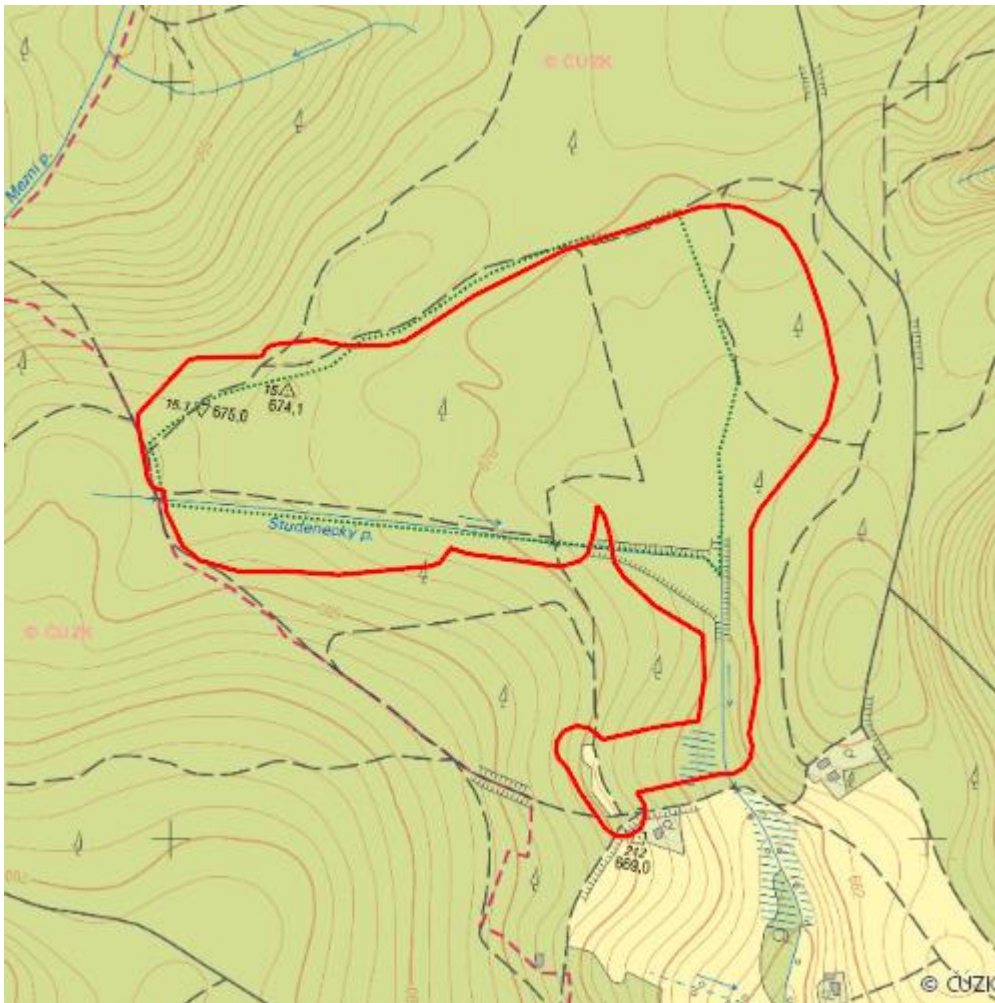


V rašelinách

R.SO.02



Localisation:	50.261697N 12.514818E
Area:	35.126 ha
Category:	Wetlands of regional importance
Wetland's type:	8
The degree of protection:	NR
Altitude:	650 - 676 m

Characteristic

Rašelinný bor (prameniště bezejmenného potoka) s výskytem hybridního roje *Pinus sylvestris* a

Pinus uncinata.

Natural habitats

Habitat code	Habitat name	Code of the habitat type	Name the habitat type	Area	Relative area (%)	Habitat quality (1-4)
L10.2	Rašelinné brusnicové bory	91D0	Rašelinný les	11.435 ha	32.55	1.88
L10.4	Blatkové bory	91D0	Rašelinný les	0.040 ha	0.11	2
L9.2A	Rašelinné smrčiny	91D0	Rašelinný les	6.328 ha	18.01	1.79
L9.2B	Podmáčené smrčiny	9410	Acidofilní smrčiny (Vaccinio-Piceetea)	9.673 ha	27.54	2.87
R2.3	Přechodová rašeliniště	7140	Přechodová rašeliniště a třasoviště	0.165 ha	0.47	2
T1.1	Mezofilní ovsíkové louky	6510	Extenzivní sečené louky nížin až podhůří (<i>Arrhenatherion</i> , <i>Brachypodio-Centaureion nemoralis</i>)	0.219 ha	0.62	4
T1.5	Vlhké pcháčové louky	--	--	0.024 ha	0.07	4

List of species of conservation finding database

Category	Latin name of the species	Czech name of the species	Protection category (Law 114/92 Sb.)	Directive of birds/habitats	Red list	Invasiveness (i)	Year of last record
Obojživelníci	<i>Ichthyosaura alpestris</i>	čolek horský	Silně ohrožený	--	Zranitelný (VU)	--	2010
Obojživelníci	<i>Rana temporaria</i>	skokan hnědý	--	HD V	Zranitelný (VU)	--	2018
Ptáci	<i>Dryocopus martius</i>	datel černý	--	BD I	--	--	2018

Literature

CHYTIL, J.; HAKROVÁ, P.; HUDEC, K. (eds.) et al. (1999). *Mokřady České republiky: Přehled vodních a mokřadních lokalit České republiky*. Mikulov: Český ramsarský výbor. 327 s.