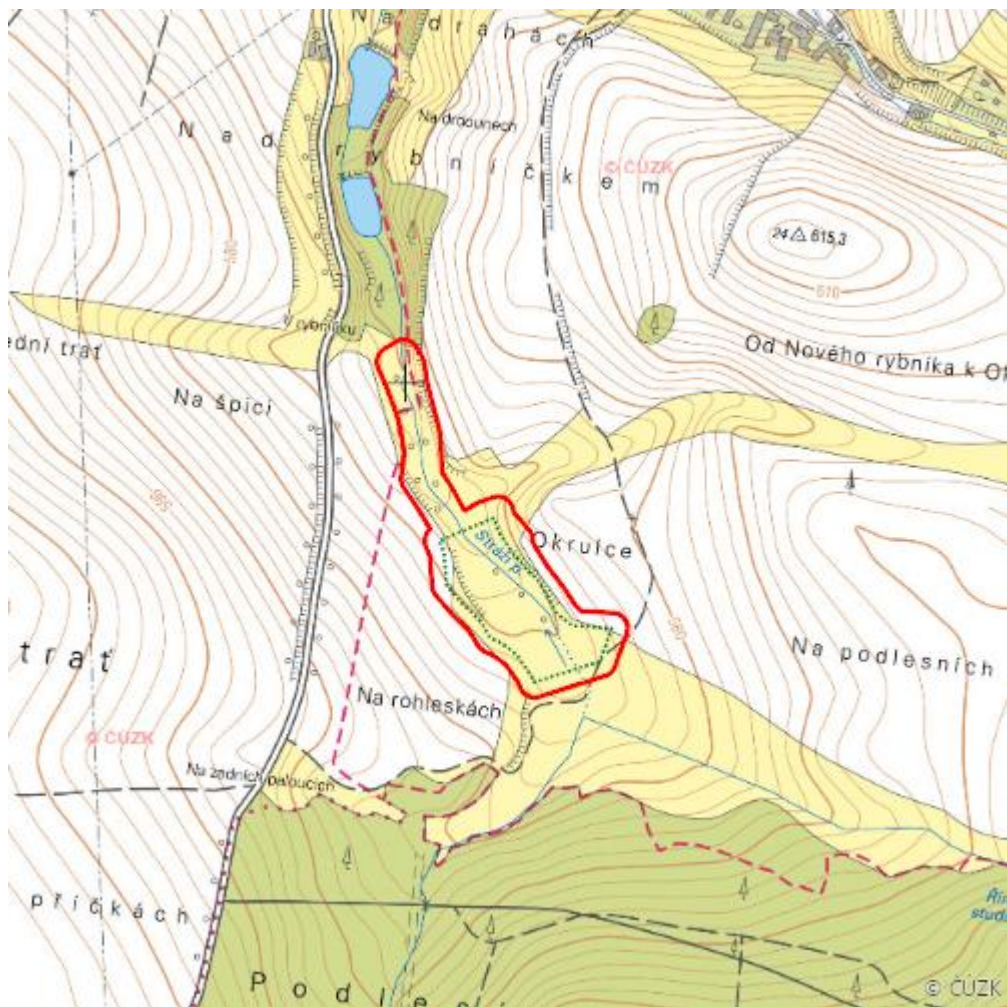


# Na Podlesích

R.TR.03



|                                  |                                 |
|----------------------------------|---------------------------------|
| <b>Localisation:</b>             | 49.248277N 15.676906E           |
| <b>Area:</b>                     | 5.088 ha                        |
| <b>Category:</b>                 | Wetlands of regional importance |
| <b>Wetland's type:</b>           | 5, 8                            |
| <b>The degree of protection:</b> | NR                              |
| <b>Altitude:</b>                 | 563 - 589 m                     |

## Characteristic

Přirozené louky.

## Natural habitats

| Habitat code | Habitat name  | Code of the habitat type | Name the habitat type  | Area     | Relative area (%) | Habitat quality (1-4) |
|--------------|---|--------------------------|--|----------|-------------------|-----------------------|
| L2.2         | Údolní jasanovo-olšové luhy   | 91E0                     | Smíšené jasanovo-olšové lužní lesy temperátní a boreální Evropy ( <i>Alno-Padion</i> , <i>Alnion incanae</i> , <i>Salicion albae</i> ) | 0.491 ha | 9.65              | 4                     |
| M1.7         | Vegetace vysokých ostřic  | --                       | --   | 0.318 ha | 6.25              | 1                     |
| R2.2         | Nevápnitá mechová slatiniště  | 7140                     | Přechodová rašeliniště a třasoviště  | 0.421 ha | 8.27              | 1                     |
| T1.5         | Vlhké pcháčové louky  | --                       | --   | 0.582 ha | 11.44             | 1                     |
| T2.3B        | Podhorské a horské smilkové trávníky bez výskytu jalovce obecného ( <i>Juniperus communis</i> ) | 6230                     | Druhově bohaté smilkové louky na silikátových podložích v horských oblastech (a v kontinentální Evropě v podhorských oblastech)        | 0.109 ha | 2.14              | 2                     |

## List of species of conservation finding database

| Category         | Latin name of the species                    | Czech name of the species | Protection category (Law 114/92 Sb.) | Directive of birds/habitats | Red list            | Invasiveness (i) | Year of last record |
|------------------|--|---------------------------|--------------------------------------|-----------------------------|---------------------|------------------|---------------------|
| Cévnaté rostliny | <a href="#"><i>Menyanthes trifoliata</i></a> | vachta trojlistá          | Ohrožený                             | --                          | Téměř ohrožený (NT) | --               | 2015                |
| Houby            | <a href="#"><i>Agrocybe elatella</i></a>     | polnička bažinná          | --                                   | --                          | Ohrožený (EN)       | --               | 2017                |

| Category           | Latin name of the species                        | Czech name of the species | Protection category (Law 114/92 Sb.) | Directive of birds/habitats | Red list               | Invasiveness (i) | Year of last record |
|--------------------|--|---------------------------|--------------------------------------|-----------------------------|------------------------|------------------|---------------------|
| Houby              | <a href="#"><i>Entoloma mougeotii</i></a>        | závojenka Mougeotova      | --                                   | --                          | Kriticky ohrožený (CR) | --               | 2015                |
| Houby              | <a href="#"><i>Hygrocybe coccineocrenata</i></a> | voskovka vrubkovaná       | --                                   | --                          | Ohrožený (EN)          | --               | 2016                |
| Mechorosty         | <a href="#"><i>Calliergon giganteum</i></a>      | bařinatka obrovská        | --                                   | --                          | Zranitelný (VU)        | --               | 2014                |
| Mechorosty         | <a href="#"><i>Paludella squarrosa</i></a>       | bažinník kostrbatý        | --                                   | --                          | Ohrožený (EN)          | --               | 2018                |
| Mechorosty         | <a href="#"><i>Sphagnum contortum</i></a>        | rašeliník modřínový       | --                                   | HD V                        | Téměř ohrožený (NT)    | --               | 2014                |
| Mechorosty         | <a href="#"><i>Sphagnum palustre</i></a>         | rašeliník člunkolistý     | --                                   | HD V                        | --                     | --               | 2014                |
| Mechorosty         | <a href="#"><i>Sphagnum teres</i></a>            | rašeliník oblý            | --                                   | HD V                        | --                     | --               | 2014                |
| Mechorosty         | <a href="#"><i>Tomentypnum nitens</i></a>        | vlasolístec vlhkomilný    | --                                   | --                          | Téměř ohrožený (NT)    | --               | 2014                |
| Měkkýši            | <a href="#"><i>Vertigo geyeri</i></a>            | vrkoč Geyerův             | --                                   | HD II                       | Ohrožený (EN)          | --               | 2012                |
| Motýli             | <a href="#"><i>Melitaea diamina</i></a>          | hnědásek rozrazilový      | --                                   | --                          | Zranitelný (VU)        | --               | 2017                |
| Ortopteroidní hmyz | <a href="#"><i>Mantis religiosa</i></a>          | kudlanka nábožná          | Kriticky ohrožený                    | --                          | Zranitelný (VU)        | --               | 2019                |
| Ptáci              | <a href="#"><i>Anthus pratensis</i></a>          | linduška luční            | --                                   | --                          | Téměř ohrožený (NT)    | --               | 2021                |
| Ptáci              | <a href="#"><i>Ciconia nigra</i></a>             | čáp černý                 | Silně ohrožený                       | BD I                        | Zranitelný (VU)        | --               | 2020                |
| Ptáci              | <a href="#"><i>Circus aeruginosus</i></a>        | moták pochop              | Ohrožený                             | BD I                        | Zranitelný (VU)        | --               | 2018                |
| Ptáci              | <a href="#"><i>Columba oenas</i></a>             | holub doupňák             | Silně ohrožený                       | --                          | Zranitelný (VU)        | --               | 2021                |
| Ptáci              | <a href="#"><i>Corvus corax</i></a>              | krkavec velký             | Ohrožený                             | --                          | --                     | --               | 2020                |
| Ptáci              | <a href="#"><i>Corvus corone</i></a>             | vrána černá               | --                                   | --                          | Téměř ohrožený (NT)    | --               | 2017                |

| Category | Latin name of the species                  | Czech name of the species | Protection category (Law 114/92 Sb.) | Directive of birds/habitats | Red list            | Invasiveness (i) | Year of last record |
|----------|--|---------------------------|--------------------------------------|-----------------------------|---------------------|------------------|---------------------|
| Ptáci    | <a href="#"><i>Coturnix coturnix</i></a>   | křepelka polní            | Silně ohrožený                       | --                          | Téměř ohrožený (NT) | --               | 2012                |
| Ptáci    | <a href="#"><i>Dryocopus martius</i></a>   | datel černý               | --                                   | BD I                        | --                  | --               | 2020                |
| Ptáci    | <a href="#"><i>Lanius collurio</i></a>     | ťuhýk obecný              | Ohrožený                             | BD I                        | Téměř ohrožený (NT) | --               | 2020                |
| Ptáci    | <a href="#"><i>Lanius excubitor</i></a>    | ťuhýk šedý                | Ohrožený                             | --                          | Zranitelný (VU)     | --               | 2018                |
| Ptáci    | <a href="#"><i>Perdix perdix</i></a>       | koroptev polní            | Ohrožený                             | --                          | Téměř ohrožený (NT) | --               | 2012                |
| Ptáci    | <a href="#"><i>Picus canus</i></a>         | žluna šedá                | --                                   | BD I                        | Zranitelný (VU)     | --               | 2016                |
| Ptáci    | <a href="#"><i>Saxicola rubetra</i></a>    | bramborníček hnědý        | Ohrožený                             | --                          | --                  | --               | 2018                |
| Ptáci    | <a href="#"><i>Saxicola rubicola</i></a>   | bramborníček černohlavý   | Ohrožený                             | --                          | Zranitelný (VU)     | --               | 2018                |
| Ptáci    | <a href="#"><i>Vanellus vanellus</i></a>   | čejka chocholátá          | --                                   | --                          | Zranitelný (VU)     | --               | 2018                |
| Vážky    | <a href="#"><i>Sympetrum flaveolum</i></a> | vážka žlutavá             | --                                   | --                          | Zranitelný (VU)     | --               | 2016                |

## Literature

CHYTIL, J.; HAKROVÁ, P.; HUDEC, K. (eds.) et al. (1999). *Mokřady České republiky: Přehled vodních a mokřadních lokalit České republiky*. Mikulov: Český ramsarský výbor. 327 s.