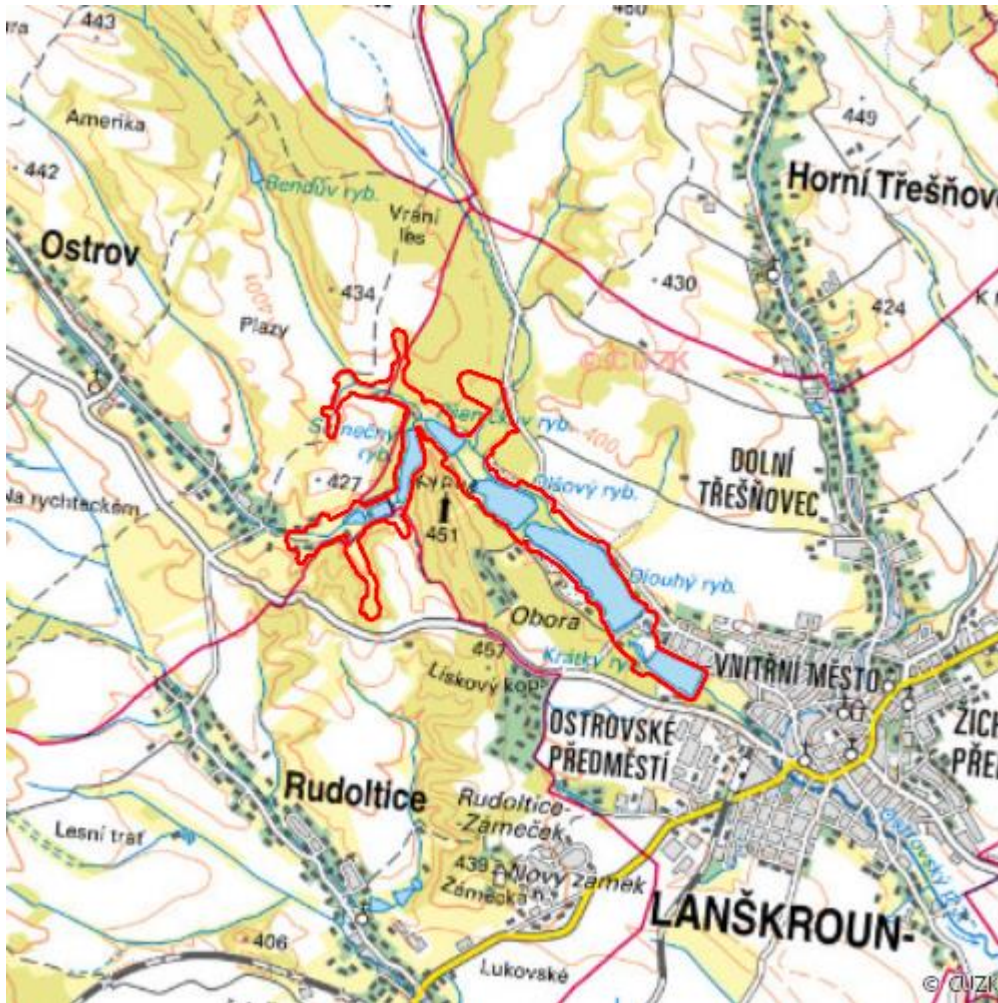


Lanškrounské rybníky

R.UO.03



Localisation:	49.923034N 16.578743E
Area:	116.266 ha
Category:	Wetlands of regional importance
Wetland's type:	4, 7, 14
The degree of protection:	SCI
Altitude:	384 - 408 m

Characteristic

Soustava rybníků s rákosinami, mezi Lanškrounem a Ostrovem, obklopenými sídly i lesy.

Natural habitats

Habitat code	Habitat name	Code of the habitat type	Name the habitat type	Area	Relative area (%)	Habitat quality (1-4)
K1	Mokřadní vrbiny	--	--	2.878 ha	2.48	2.17
K3	Vysoké mezofilní a xerofilní křoviny	--	--	1.086 ha	0.93	1.71
L1	Mokřadní olšiny	--	--	1.400 ha	1.2	2
L2.2	Údolní jasanovo-olšové luhy	91E0	Smíšené jasanovo-olšové lužní lesy temperátní a boreální Evropy (<i>Alno-Padion</i> , <i>Alnion incanae</i> , <i>Salicion albae</i>)	21.074 ha	18.13	2.5
L3.1	Hercynské dubohabřiny	9170	Dubohabřiny asociace <i>Galio-Carpinetum</i>	0.038 ha	0.03	2
L5.1	Květnaté bučiny	9130	Bučiny asociace <i>Asperulo-Fagetum</i>	0.927 ha	0.8	2.42
L5.4	Acidofilní bučiny	9110	Bučiny asociace <i>Luzulo-Fagetum</i>	0.140 ha	0.12	3
L7.1	Suché acidofilní doubravy	--	--	1.254 ha	1.08	3.51
L7.2	Vlhké acidofilní doubravy	9190	Staré acidofilní doubravy s dubem letním (<i>Quercus robur</i>) na písčitých pláních	0.117 ha	0.1	3
M1.1	Rákosiny eutrofních stojatých vod	--	--	3.210 ha	2.76	2.15
M1.7	Vegetace vysokých ostřic	--	--	3.791 ha	3.26	2.25
M2.1	Vegetace letněných rybníků	3130	Oligotrofní až mezotrofní stojaté vody nížinného až subalpínského stupně kontinentální a alpínské oblasti a horských poloh jiných oblastí, s vegetací tříd <i>Littorelletea uniflorae</i> nebo <i>Isoëto-Nanojuncetea</i>	5.886 ha	5.06	2

Habitat code	Habitat name	Code of the habitat type	Name the habitat type	Area	Relative area (%)	Habitat quality (1-4)
T1.1	Mezofilní ovsíkové louky	6510	Extenzivní sečené louky nížin až podhůří (<i>Arrhenatherion</i> , <i>Brachypodio-Centaureion nemoralis</i>)	5.612 ha	4.83	2.42
T1.3	Poháňkové pastviny	--	--	0.004 ha	--	3
T1.5	Vlhké pcháčové louky	--	--	3.785 ha	3.26	3.31
T1.6	Vlhká tužebníková lada	6430	Vlhkomilná vysokobylinná lemová společenstva nížin a horského až alpského stupně	1.436 ha	1.24	3.21
T1.9	Střídavě vlhké bezkolencové louky	6410	Bezkolencové louky na vápnatých, rašelinných nebo hlinito-jílovitých půdách (<i>Molinion caeruleae</i>)	0.906 ha	0.78	2
T2.3B	Podhorské a horské smilkové trávníky bez výskytu jalovce obecného (<i>Juniperus communis</i>)	6230	Druhově bohaté smilkové louky na sílíkatových podložích v horských oblastech (a v kontinentální Evropě v podhorských oblastech)	0.150 ha	0.13	2.83
T3.4C	Širokolisté suché trávníky, porosty s význačným výskytem vstavačovitých a bez jalovce obecného (<i>Juniperus communis</i>)	6210	Polopřirozené suché trávníky a facie křovin na vápnatých podložích (<i>Festuco-Brometalia</i>) (* význačná naleziště vstavačovitých)	0.072 ha	0.06	3
V1F	Makrofytní vegetace přirozeně eutrofních a mezotrofních stojatých vod, porosty bez druhů charakteristických pro V1A-V1E	3150	Přirozené eutrofní vodní nádrže s vegetací typu <i>Magnopotamion</i> nebo <i>Hydrocharition</i>	6.871 ha	5.91	3

Habitat code	Habitat name	Code of the habitat type	Name the habitat type	Area	Relative area (%)	Habitat quality (1-4)
V1G	Makrofytní vegetace přirozeně eutrofních a mezotrofních stojatých vod, porosty bez ochrannářišky významných vodních makrofytů	--	--	0.166 ha	0.14	4

List of species of conservation finding database

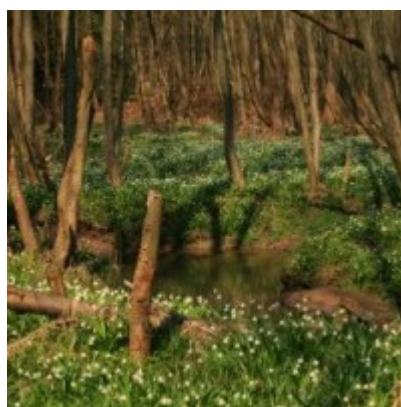
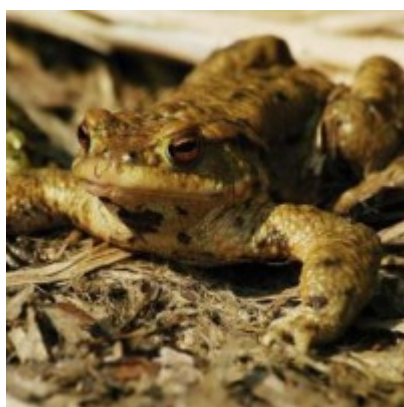
Category	Latin name of the species	Czech name of the species	Protection category (Law 114/92 Sb.)	Directive of birds/habitats	Red list	Invasiveness (i)	Year of last record
Cévnaté rostliny	<i>Carex hartmanii</i>	ostřice Hartmanova	--	--	Téměř ohrožený (NT)	--	2015
Cévnaté rostliny	<i>Galanthus nivalis</i>	sněžinka podsněžník	Ohrožený	HD V	Téměř ohrožený (NT)	--	2015
Cévnaté rostliny	<i>Leucojum vernum</i>	bledule jarní	Ohrožený	--	Téměř ohrožený (NT)	--	2015
Cévnaté rostliny	<i>Quercus rubra</i>	dub červený	--	--	--	BL2	2017
Netopýři	<i>Myotis daubentonii</i>	netopýr vodní	Silně ohrožený	HD IV	--	--	2012
Netopýři	<i>Nyctalus noctula</i>	netopýr rezavý	Silně ohrožený	HD IV	--	--	2012
Netopýři	<i>Pipistrellus pipistrellus</i>	netopýr hvízdavý	Silně ohrožený	HD IV	--	--	2012
Obojživelníci	<i>Bufo bufo</i>	ropucha obecná	Ohrožený	--	Zranitelný (VU)	--	2013
Obojživelníci	<i>Hyla arborea</i>	rosnička zelená	Silně ohrožený	HD IV	Téměř ohrožený (NT)	--	2013
Obojživelníci	<i>Ichthyosaura alpestris</i>	čolek horský	Silně ohrožený	--	Zranitelný (VU)	--	2013

Category	Latin name of the species	Czech name of the species	Protection category (Law 114/92 Sb.)	Directive of birds/habitats	Red list	Invasiveness (i)	Year of last record
Obojživelníci	<i>Lissotriton vulgaris</i>	čolek obecný	Silně ohrožený	--	Zranitelný (VU)	--	2013
Obojživelníci	<i>Pelophylax esculentus</i>	skokan zelený	Silně ohrožený	HD V	Téměř ohrožený (NT)	--	2013
Obojživelníci	<i>Pelophylax esculentus s.l.</i>	skokan zelený komplex	Silně ohrožený	HD V	Téměř ohrožený (NT)	--	2017
Obojživelníci	<i>Pelophylax lessonae</i>	skokan krátkonohý	Silně ohrožený	HD IV	Zranitelný (VU)	--	2013
Obojživelníci	<i>Rana dalmatina</i>	skokan štíhlý	Silně ohrožený	HD IV	Téměř ohrožený (NT)	--	2013
Obojživelníci	<i>Rana temporaria</i>	skokan hnědý	--	HD V	Zranitelný (VU)	--	2013
Plazi	<i>Anguis fragilis</i>	slepýš křehký	Silně ohrožený	--	Téměř ohrožený (NT)	--	2018
Plazi	<i>Natrix natrix</i>	užovka obojková	Ohrožený	--	Téměř ohrožený (NT)	--	2013
Ptáci	<i>Actitis hypoleucos</i>	pisík obecný	Silně ohrožený	--	Ohrožený (EN)	--	2019
Ptáci	<i>Alcedo atthis</i>	ledňáček říční	Silně ohrožený	BD I	Zranitelný (VU)	--	2019
Ptáci	<i>Anas clypeata</i>	lžičák pestrý	Silně ohrožený	--	Kriticky ohrožený (CR)	--	2019
Ptáci	<i>Anas crecca</i>	čírka obecná	Ohrožený	--	Kriticky ohrožený (CR)	--	2016
Ptáci	<i>Anas penelope</i>	hvízdák eurasijský	--	--	Nevhodný pro hodnocení (NA)	--	2016
Ptáci	<i>Anas querquedula</i>	čírka modrá	Silně ohrožený	--	Kriticky ohrožený (CR)	--	2019
Ptáci	<i>Anas strepera</i>	kopřivka obecná	Ohrožený	--	Zranitelný (VU)	--	2019
Ptáci	<i>Apus apus</i>	rorýs obecný	Ohrožený	--	--	--	2019

Category	Latin name of the species	Czech name of the species	Protection category (Law 114/92 Sb.)	Directive of birds/habitats	Red list	Invasiveness (i)	Year of last record
Ptáci	<i>Ardea alba</i>	volavka bílá	Silně ohrožený	BD I	--	--	2019
Ptáci	<i>Ardea cinerea</i>	volavka popelavá	--	--	Téměř ohrožený (NT)	--	2019
Ptáci	<i>Charadrius dubius</i>	kulík říční	--	--	Zranitelný (VU)	--	2019
Ptáci	<i>Chroicocephalus ridibundus</i>	racek chechtavý	--	--	Zranitelný (VU)	--	2018
Ptáci	<i>Ciconia nigra</i>	čáp černý	Silně ohrožený	BD I	Zranitelný (VU)	--	2019
Ptáci	<i>Circus aeruginosus</i>	moták pochop	Ohrožený	BD I	Zranitelný (VU)	--	2019
Ptáci	<i>Corvus corax</i>	krkavec velký	Ohrožený	--	--	--	2019
Ptáci	<i>Cygnus olor</i>	labuť velká	--	--	Zranitelný (VU)	--	2019
Ptáci	<i>Dendrocopos medius</i>	strakapoud prostřední	Ohrožený	BD I	Zranitelný (VU)	--	2017
Ptáci	<i>Dryocopus martius</i>	datel černý	--	BD I	--	--	2019
Ptáci	<i>Gallinago gallinago</i>	bekasina otavní	Silně ohrožený	--	Ohrožený (EN)	--	2019
Ptáci	<i>Gallinula chloropus</i>	slípka zelenonohá	--	--	Téměř ohrožený (NT)	--	2019
Ptáci	<i>Hirundo rustica</i>	vlaštovka obecná	Ohrožený	--	Téměř ohrožený (NT)	--	2019
Ptáci	<i>Larus cachinnans</i>	racek bělohlavý	--	--	Nevhodný pro hodnocení (NA)	--	2016
Ptáci	<i>Mergus merganser</i>	morčák velký	Kriticky ohrožený	--	Kriticky ohrožený (CR)	--	2016
Ptáci	<i>Muscicapa striata</i>	lejsek šedý	Ohrožený	--	--	--	2019
Ptáci	<i>Pandion haliaetus</i>	orlovec říční	Kriticky ohrožený	BD I	--	--	2019

Category	Latin name of the species	Czech name of the species	Protection category (Law 114/92 Sb.)	Directive of birds/habitats	Red list	Invasiveness (i)	Year of last record
Ptáci	<i>Philomachus pugnax</i>	jespák bojovný	--	--	--	--	2017
Ptáci	<i>Podiceps cristatus</i>	potápka roháč	Ohrožený	--	Zranitelný (VU)	--	2019
Ptáci	<i>Rallus aquaticus</i>	chřástal vodní	Silně ohrožený	--	Zranitelný (VU)	--	2019
Ptáci	<i>Tachybaptus ruficollis</i>	potápka malá	Ohrožený	--	Zranitelný (VU)	--	2019
Ptáci	<i>Tadorna tadorna</i>	husice liščí	--	--	Kriticky ohrožený (CR)	--	2019
Ptáci	<i>Tringa glareola</i>	vodouš bahenní	--	BD I	--	--	2019
Ptáci	<i>Tringa ochropus</i>	vodouš kropenatý	Silně ohrožený	--	Ohrožený (EN)	--	2019
Ptáci	<i>Tringa totanus</i>	vodouš rudonohý	Kriticky ohrožený	--	Kriticky ohrožený (CR)	--	2012
Ptáci	<i>Vanellus vanellus</i>	čejka chocholatá	--	--	Zranitelný (VU)	--	2019
Savci	<i>Castor fiber</i>	bobr evropský	Silně ohrožený	HD II, HD IV	--	--	2019

Photos



Literature

CHYTIL, J.; HAKROVÁ, P.; HUDEC, K. (eds.) et al. (1999). *Mokřady České republiky: Přehled vodních a*

mokřadních lokalit České republiky. Mikulov: Český ramsarský výbor. 327 s.