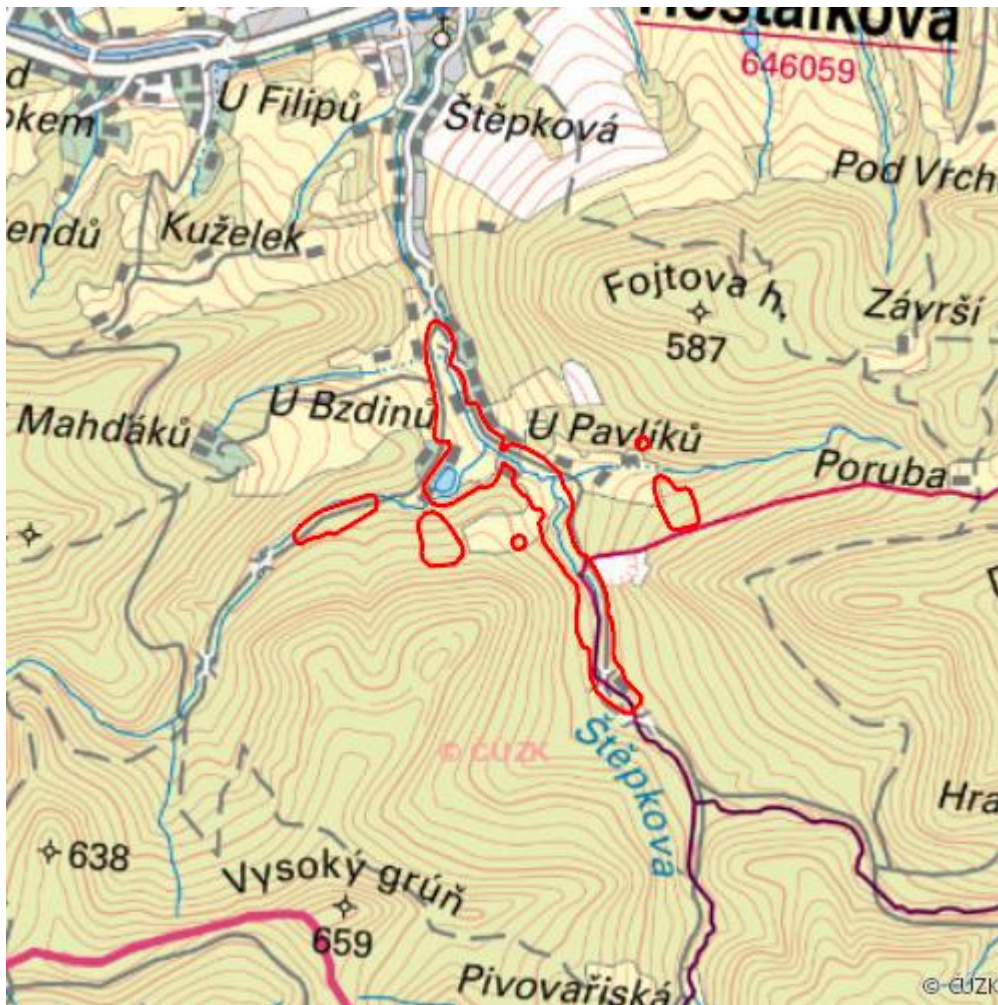


U Pavlíků

R.VS.11



Localisation:	49.338731N 17.866726E
Area:	24.094 ha
Category:	Wetlands of regional importance
Wetland's type:	1
Altitude:	443 - 550 m

Characteristic

Podsvahové prameniště.

Natural habitats

Habitat code	Habitat name	Code of the habitat type	Name the habitat type	Area	Relative area (%)	Habitat quality (1-4)
L2.2	Údolní jasanovo-olšové luhy	91E0	Smíšené jasanovo-olšové lužní lesy temperátní a boreální Evropy (<i>Alno-Padion</i> , <i>Alnion incanae</i> , <i>Salicion albae</i>)	4.876 ha	20.24	2.77
L5.1	Květnaté bučiny	9130	Bučiny asociace <i>Asperulo-Fagetum</i>	1.127 ha	4.68	3.01
M5	Devětsilové lemy horských potoků	6430	Vlhkomilná vysokobylinná lemová společenstva nížin a horského až alpského stupně	1.220 ha	5.06	3.47
R1.4	Lesní prameniště bez tvorby pěnoveců	--	--	0.000 ha	--	4
R2.3	Přechodová rašeliniště	7140	Přechodová rašeliniště a třasoviště	0.195 ha	0.81	3
T1.1	Mezofilní ovsíkové louky	6510	Extenzivní sečené louky nížin až podhůří (<i>Arrhenatherion</i> , <i>Brachypodio-Centaureion nemoralis</i>)	4.425 ha	18.36	2.78
T1.5	Vlhké pcháčové louky	--	--	1.232 ha	5.11	2

List of species of conservation finding database

Category	Latin name of the species	Czech name of the species	Protection category (Law 114/92 Sb.)	Directive of birds/habitats	Red list	Invasiveness (i)	Year of last record
Ptáci	<i>Falco subbuteo</i>	ostříž lesní	Silně ohrožený	--	Ohrožený (EN)	--	2015

Literature

CHYTIL, J.; HAKROVÁ, P.; HUDEC, K. (eds.) et al. (1999). *Mokřady České republiky: Přehled vodních a mokřadních lokalit České republiky*. Mikulov: Český ramsarský výbor. 327 s.