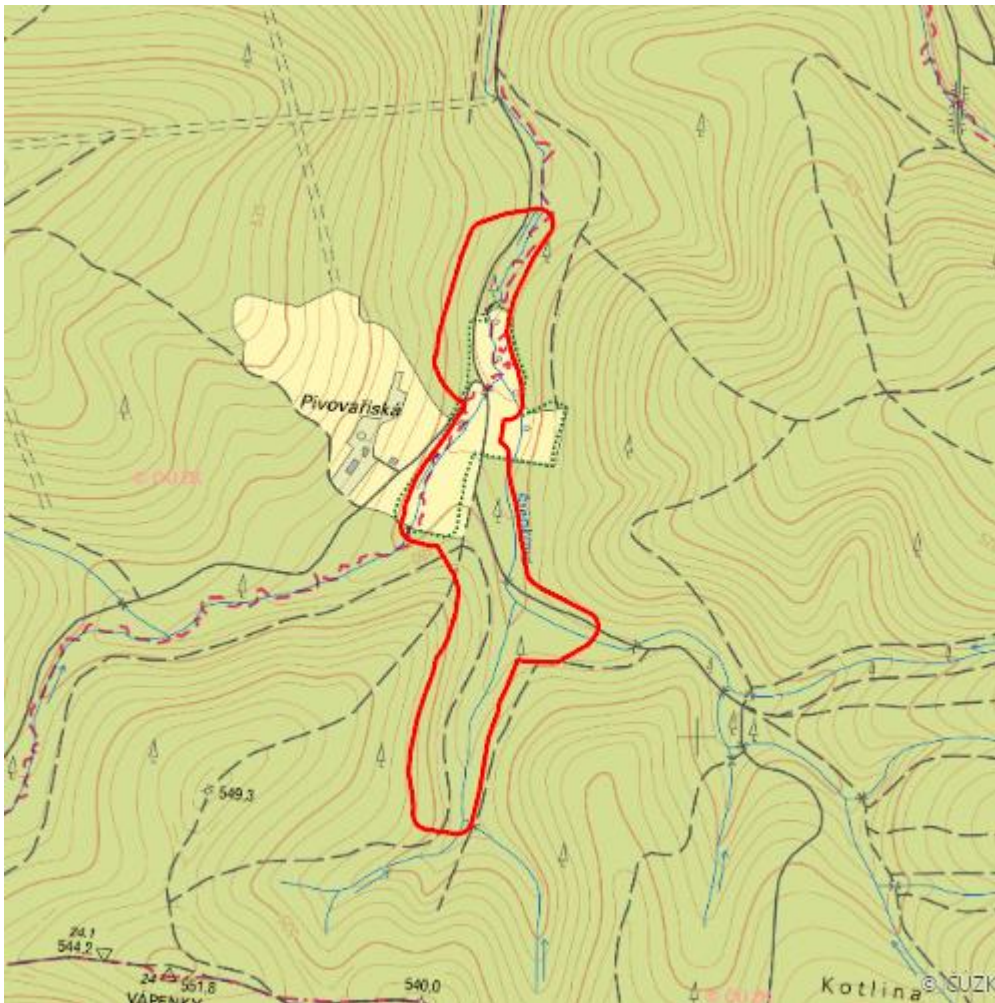


Pivovařiska

R.VS.12



Localisation:	49.323873N 17.884939E
Area:	8.949 ha
Category:	Wetlands of regional importance
Wetland's type:	1
The degree of protection:	SCI, NM
Altitude:	500 - 532 m

Characteristic

Mokřadní a slatinné louky v nivě potoka.

Natural habitats

Habitat code	Habitat name	Code of the habitat type	Name the habitat type	Area	Relative area (%)	Habitat quality (1-4)
L2.2	Údolní jasanovo-olšové luhy	91E0	Smíšené jasanovo-olšové lužní lesy temperátní a boreální Evropy (<i>Alno-Padion</i> , <i>Alnion incanae</i> , <i>Salicion albae</i>)	1.264 ha	14.13	4
L3.3B	Typické karpatské dubohabřiny	9170	Dubohabřiny asociace <i>Galio-Carpinetum</i>	0.161 ha	1.8	2
L5.1	Květnaté bučiny	9130	Bučiny asociace <i>Asperulo-Fagetum</i>	1.625 ha	18.16	1.9
M5	Devětsilové lemy horských potoků	6430	Vlhkomilná vysokobylinná lemová společenstva nížin a horského až alpínského stupně	2.033 ha	22.72	3
R1.4	Lesní prameniště bez tvorby pěnovců	--	--	0.000 ha	--	4
T1.5	Vlhké pcháčové louky	--	--	0.682 ha	7.63	1
T3.4C	Širokolisté suché trávníky, porosty s význačným výskytem vstavačovitých a bez jalovce obecného (<i>Juniperus communis</i>)	6210	Polopřirozené suché trávníky a facie křovin na vápnitých podložích (<i>Festuco-Brometalia</i>) (* význačná naleziště vstavačovitých)	0.199 ha	2.22	1

List of species of conservation finding database

Category	Latin name of the species	Czech name of the species	Protection category (Law 114/92 Sb.)	Directive of birds/habitats	Red list	Invasiveness (i)	Year of last record
Blanokřídlí	<i>Formica rufa</i>	mravenec lesní	Ohrožený	--	--	--	2020
Motýli	<i>Boloria selene</i>	perleťovec dvanáctitečný	--	--	Téměř ohrožený (NT)	--	2020
Motýli	<i>Cyaniris semiargus</i>	modrásek lesní	--	--	Zranitelný (VU)	--	2020
Motýli	<i>Euplagia quadripunctaria</i>	přástevník kostivalový	--	HD II	--	--	2020
Motýli	<i>Lasiommata maera</i>	okáč ječmínkový	--	--	Téměř ohrožený (NT)	--	2020
Motýli	<i>Lycaena alciphron</i>	ohniváček modrolesklý	--	--	Zranitelný (VU)	--	2020
Motýli	<i>Lycaena hippothoe</i>	ohniváček modrolehmý	--	--	Téměř ohrožený (NT)	--	2020
Motýli	<i>Melitaea athalia</i>	hnědásek jitrocelový	--	--	Téměř ohrožený (NT)	--	2020

Literature

CHYTIL, J.; HAKROVÁ, P.; HUDEC, K. (eds.) et al. (1999). *Mokřady České republiky: Přehled vodních a mokřadních lokalit České republiky*. Mikulov: Český ramsarský výbor. 327 s.