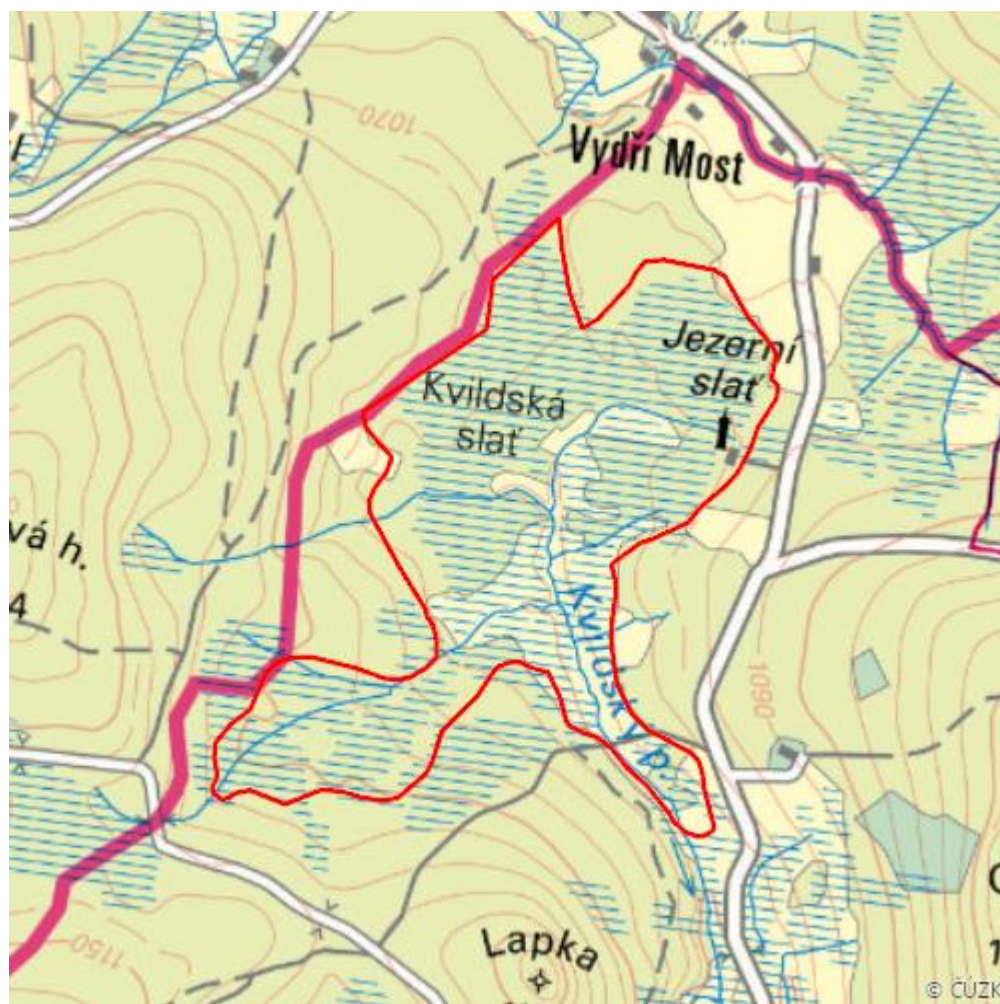


Jezerní slat'

Šumava peatlands

RS01.05



Localisation:	49.036648N 13.565747E
Area:	164.659 ha
Category:	Part of Wetland of International Importance
Wetland's type:	2, 4, 8
The degree of protection:	SCI, NP, SPA, NM
Altitude:	1050 - 1121 m

Characteristic

Horské rozvodnicové vrchoviště s “klečovými porosty” (*Sphagno magellanici-Pinetum mugo*), na části sukcesně regenerující vytěžené plochy, podél potoka a v laggu mokřadní ostricová společenstva *Sphagno-Caricion canescentis*, v jezírku a šlencích *Leuco-Scheuchzerion*. Podél části obvodu podmáčené smrčiny.

Natural habitats

Habitat code	Habitat name	Code of the habitat type	Name the habitat type	Area	Relative area (%)	Habitat quality (1-4)
L9.1	Horské třtinové smrčiny	9410	Acidofilní smrčiny (<i>Vaccinio-Piceetea</i>)	3.743 ha	2.27	2
L9.2A	Rašelinné smrčiny	91D0	Rašelinný les	19.154 ha	11.63	2
L9.2B	Podmáčené smrčiny	9410	Acidofilní smrčiny (<i>Vaccinio-Piceetea</i>)	10.956 ha	6.65	2.23
M1.5	Pobřežní vegetace potoků	--	--	0.023 ha	0.01	2
M1.7	Vegetace vysokých ostric	--	--	0.017 ha	0.01	2
R1.2	Luční prameniště bez tvorby pěnoveců	--	--	0.061 ha	0.04	1.54
R2.2	Nevápnitá mechová slatiniště	7140	Přechodová rašeliniště a třasoviště	1.351 ha	0.82	2.19
R2.3	Přechodová rašeliniště	7140	Přechodová rašeliniště a třasoviště	26.884 ha	16.33	1.6
R3.1	Otevřená vrchoviště	7110	Aktivní vrchoviště	4.117 ha	2.5	1.47
R3.2	Vrchoviště s klečí (<i>Pinus mugo</i>)	91D0	Rašelinný les	52.007 ha	31.58	1.33

Habitat code	Habitat name	Code of the habitat type	Name the habitat type	Area	Relative area (%)	Habitat quality (1-4)
R3.3	Vrchovištní šlenky	7110	Aktivní vrchoviště	0.320 ha	0.19	1
R3.4	Degradovaná vrchoviště	7120	Degradovaná vrchoviště (ještě schopná přirozené obnovy)	33.693 ha	20.46	2
T1.5	Vlhké pcháčové louky	--	--	3.762 ha	2.28	2.05
T2.3B	Podhorské a horské smilkové trávníky bez výskytu jalovce obecného (<i>Juniperus communis</i>)	6230	Druhově bohaté smilkové louky na silikátových podložích v horských oblastech (a v kontinentální Evropě v podhorských oblastech)	6.352 ha	3.86	2.05
T8.2B	Sekundární podhorská a horská vřesoviště bez výskytu jalovce obecného (<i>Juniperus communis</i>)	4030	Evropská suchá vřesoviště	1.396 ha	0.85	1.44
V4A	Makrofytní vegetace vodních toků, porosty aktuálně přítomných vodních makrofytů	3260	Nížinné až horské vodní toky s vegetací svazů <i>Ranunculion fluitantis</i> a <i>Callitricho-Batrachion</i>	0.204 ha	0.12	1

List of species of conservation finding database

Category	Latin name of the species	Czech name of the species	Protection category (Law 114/92 Sb.)	Directive of birds/habitats	Red list	Invasiveness (i)	Year of last record
Blanokřídlí	<i>Formica sp.</i>	--	Ohrožený	--	--	--	2021
Brouci	<i>Peltis ferruginea</i>	--	--	--	Téměř ohrožený (NT)	--	2021
Cévnaté rostliny	<i>Aconitum plicatum</i>	oměj šalamounek	Ohrožený	--	--	--	2020
Cévnaté rostliny	<i>Andromeda polifolia</i>	kyhanka sivolistá	Ohrožený	--	Zranitelný (VU)	--	2015
Cévnaté rostliny	<i>Arnica montana</i>	prha arnika	Ohrožený	HD V	Téměř ohrožený (NT)	--	2021
Cévnaté rostliny	<i>Betula nana</i>	bříza trpasličí	Silně ohrožený	--	Ohrožený (EN)	--	2021
Cévnaté rostliny	<i>Carex limosa</i>	ostřice bažinná	Silně ohrožený	--	Zranitelný (VU)	--	2015
Cévnaté rostliny	<i>Carex pauciflora</i>	ostřice chudokvětá	--	--	Téměř ohrožený (NT)	--	2015
Cévnaté rostliny	<i>Carex paupercula</i>	ostřice vrchovištní zaplavovaná	Silně ohrožený	--	Ohrožený (EN)	--	2015
Cévnaté rostliny	<i>Dactylorhiza fuchsii</i>	prstnatec Fuchsův	Ohrožený	--	--	--	2020
Cévnaté rostliny	<i>Drosera rotundifolia</i>	rosnatka okrouhlolistá	Silně ohrožený	--	Zranitelný (VU)	--	2021
Cévnaté rostliny	<i>Empetrum nigrum</i>	šicha černá	Silně ohrožený	--	Téměř ohrožený (NT)	--	2018
Cévnaté rostliny	<i>Epilobium palustre</i>	vrbovka bahenní	--	--	Téměř ohrožený (NT)	--	2015
Cévnaté rostliny	<i>Gentiana pannonica</i>	hořec panonský	Silně ohrožený	--	Ohrožený (EN)	--	2020
Cévnaté rostliny	<i>Menyanthes trifoliata</i>	vachta trojlistá	Ohrožený	--	Téměř ohrožený (NT)	--	2020
Cévnaté rostliny	<i>Montia hallii</i>	zdrojovka potoční	Silně ohrožený	--	Ohrožený (EN)	--	2015
Cévnaté rostliny	<i>Oxycoccus palustris</i>	klikva bahenní	Ohrožený	--	--	--	2016

Category	Latin name of the species	Czech name of the species	Protection category (Law 114/92 Sb.)	Directive of birds/habitats	Red list	Invasiveness (i)	Year of last record
Cévnaté rostliny	<i>Pedicularis palustris</i>	všivec bahenní	Silně ohrožený	--	Ohrožený (EN)	--	2015
Cévnaté rostliny	<i>Pedicularis sylvatica</i>	všivec lesní	Silně ohrožený	--	Zranitelný (VU)	--	2015
Cévnaté rostliny	<i>Pinus x pseudopumilio</i>	borovice vystoupavá rašelinná	--	--	Téměř ohrožený (NT)	--	2015
Cévnaté rostliny	<i>Potentilla palustris</i>	zábělník bahenní	--	--	Téměř ohrožený (NT)	--	2020
Cévnaté rostliny	<i>Scheuchzeria palustris</i>	blatnice bahenní	Kriticky ohrožený	--	Ohrožený (EN)	--	2015
Cévnaté rostliny	<i>Soldanella montana</i>	dřípatka horská	Ohrožený	--	--	--	2020
Cévnaté rostliny	<i>Willemetia stipitata</i>	pleška stopkatá	Ohrožený	--	Téměř ohrožený (NT)	--	2015
Lišejníky	<i>Cladonia rangiferina</i>	dutohlávka sobí	--	HD V	Téměř ohrožený (NT)	--	2016
Lišejníky	<i>Cladonia sp.</i>	--	--	HD V	--	--	2014
Mechorosty	<i>Sphagnum capillifolium</i>	rašeliník ostrolistý	--	HD V	--	--	2014
Mechorosty	<i>Sphagnum flexuosum</i>	rašeliník odchylný	--	HD V	--	--	2014
Mechorosty	<i>Sphagnum magellenicum</i> agg.	--	--	HD V	--	--	2016
Mechorosty	<i>Sphagnum russowii</i>	rašeliník statný	--	HD V	--	--	2016
Mechorosty	<i>Sphagnum sp.</i>	--	--	HD V	--	--	2015
Motýli	<i>Colias palaeno</i>	žluťásek borůvkový	Silně ohrožený	--	Zranitelný (VU)	--	2021
Motýli	<i>Melitaea athalia</i>	hnědásek jitrocelový	--	--	Téměř ohrožený (NT)	--	2020
Motýli	<i>Pharmacis fusconebulosa</i>	hrotnokřídlec kapradinový	--	--	Téměř ohrožený (NT)	--	2019

Category	Latin name of the species	Czech name of the species	Protection category (Law 114/92 Sb.)	Directive of birds/habitats	Red list	Invasiveness (i)	Year of last record
Ptáci	<i>Acanthis cabaret</i>	čečetka tmavá	--	--	Téměř ohrožený (NT)	--	2021
Ptáci	<i>Accipiter nisus</i>	krahujec obecný	Silně ohrožený	--	Zranitelný (VU)	--	2012
Ptáci	<i>Anthus pratensis</i>	linduška luční	--	--	Téměř ohrožený (NT)	--	2021
Ptáci	<i>Carpodacus erythrinus</i>	hýl rudý	Ohrožený	--	Zranitelný (VU)	--	2021
Ptáci	<i>Ciconia ciconia</i>	čáp bílý	Ohrožený	BD I	Téměř ohrožený (NT)	--	2014
Ptáci	<i>Corvus corax</i>	krkavec velký	Ohrožený	--	--	--	2017
Ptáci	<i>Corvus corone</i>	vrána černá	--	--	Téměř ohrožený (NT)	--	2019
Ptáci	<i>Crex crex</i>	chřástal polní	Silně ohrožený	BD I	Zranitelný (VU)	--	2015
Ptáci	<i>Delichon urbicum</i>	jiříčka obecná	--	--	Téměř ohrožený (NT)	--	2018
Ptáci	<i>Dryocopus martius</i>	datel černý	--	BD I	--	--	2021
Ptáci	<i>Falco columbarius</i>	dřemlík tundrový	Silně ohrožený	BD I	--	--	2020
Ptáci	<i>Falco subbuteo</i>	ostříž lesní	Silně ohrožený	--	Ohrožený (EN)	--	2017
Ptáci	<i>Gallinago gallinago</i>	bekasina otavní	Silně ohrožený	--	Ohrožený (EN)	--	2018
Ptáci	<i>Glaucidium passerinum</i>	kulíšek nejmenší	Silně ohrožený	BD I	Zranitelný (VU)	--	2018
Ptáci	<i>Grus grus</i>	jeřáb popelavý	Kriticky ohrožený	BD I	Kriticky ohrožený (CR)	--	2018
Ptáci	<i>Hirundo rustica</i>	vlaštovka obecná	Ohrožený	--	Téměř ohrožený (NT)	--	2019
Ptáci	<i>Lanius excubitor</i>	tuhyk šedý	Ohrožený	--	Zranitelný (VU)	--	2020

Category	Latin name of the species	Czech name of the species	Protection category (Law 114/92 Sb.)	Directive of birds/habitats	Red list	Invasiveness (i)	Year of last record
Ptáci	<i>Picoides tridactylus</i>	datlík tříprstý	Silně ohrožený	BD I	Ohrožený (EN)	--	2020
Ptáci	<i>Saxicola rubetra</i>	bramborníček hnědý	Ohrožený	--	--	--	2021
Ptáci	<i>Scolopax rusticola</i>	sluka lesní	Ohrožený	--	Zranitelný (VU)	--	2021
Ptáci	<i>Tetrastes bonasia</i>	jeřábek lesní	Silně ohrožený	ČR, BD II	Zranitelný (VU)	--	2021
Ptáci	<i>Turdus torquatus</i>	kos horský	Silně ohrožený	--	Ohrožený (EN)	--	2015
Savci	<i>Lepus europaeus</i>	zajíc polní	--	--	Téměř ohrožený (NT)	--	2019
Vážky	<i>Aeshna subarctica</i>	šídlo rašelinné	Ohrožený	--	Ohrožený (EN)	--	2020
Vážky	<i>Coenagrion hastulatum</i>	šidélko kopovité	--	--	Téměř ohrožený (NT)	--	2020
Vážky	<i>Leucorrhinia dubia</i>	vážka čárkovaná	--	--	Téměř ohrožený (NT)	--	2020

Photos



Literature

CHYTL, J.; HAKROVÁ, P.; HUDEC, K. (eds.) et al. (1999). *Mokřady České republiky: Přehled vodních a mokřadních lokalit České republiky*. Mikulov: Český ramsarský výbor. 327 s.