

Rožmberk

Třeboň fishponds

RS02.05



| | |
|----------------------------------|---|
| Localisation: | 49.040673N 14.781974E |
| Area: | 690.389 ha |
| Category: | Part of Wetland of International Importance |
| Wetland's type: | 5, 13 |
| The degree of protection: | SCI, PLA, SPA, NR |
| Altitude: | 425 - 431 m |

Characteristic

Rybník s rozsáhlými litorálními porosty a přiléhajícími mokřými loukami a vrbínami. Deltovité ústí Lužnice vytváří mimořádně diverzifikovaná rostlinná společenstva ve V části rybníka s převahou mokřých květnatých luk různé úživnosti a charakteru. Komplex nepravidelně kosených vlhkých a mezofilních luk (*Caricion fuscae*, *Molinion*, *Alopecurion*) navazující na rozsáhlé porosty vysokých ostřicových porostů *Caricion gracilis*, roztroušeně bažinné vrbiny (*Salicion cinereae*) a formace křovinných porostů tavolníku vrbolistého *Spiraea salicifolia*. Menší plochy kosených luk sv. *Alopecurion* a *Molinion*, litorální zblochanové a rákosové porosty. Celý rybník je významným tahovým shromaždištěm vodních ptáků (až tisíce ex.).

Natural habitats

| Habitat code | Habitat name | Code of the habitat type | Name the habitat type | Area | Relative area (%) | Habitat quality (1-4) |
|--------------|-----------------------------------|--------------------------|--|-----------|-------------------|-----------------------|
| K1 | Mokřadní vrbiny | -- | -- | 27.712 ha | 4.01 | 1.27 |
| L1 | Mokřadní olšiny | -- | -- | 9.264 ha | 1.34 | 3 |
| L2.2 | Údolní jasanovo-olšové luhy | 91E0 | Smíšené jasanovo-olšové lužní lesy temperátní a boreální Evropy (<i>Alno-Padion</i> , <i>Alnion incanae</i> , <i>Salicion albae</i>) | 1.725 ha | 0.25 | 4 |
| L7.2 | Vlhké acidofilní doubravy | 9190 | Staré acidofilní doubravy s dubem letním (<i>Quercus robur</i>) na písčitéch pláních | 18.636 ha | 2.7 | 2.98 |
| M1.1 | Rákosiny eutrofních stojatých vod | -- | -- | 25.610 ha | 3.71 | 1.76 |
| M1.7 | Vegetace vysokých ostřic | -- | -- | 38.561 ha | 5.59 | 1.47 |
| R2.3 | Přechodová rašeliniště | 7140 | Přechodová rašeliniště a třasoviště | 1.754 ha | 0.25 | 1.88 |
| T1.4 | Aluviální psárkové louky | -- | -- | 2.012 ha | 0.29 | 4 |

| Habitat code | Habitat name | Code of the habitat type | Name the habitat type | Area | Relative area (%) | Habitat quality (1-4) |
|--------------|--|--------------------------|---|----------|-------------------|-----------------------|
| T1.5 | Vlhké pcháčové louky | -- | -- | 5.710 ha | 0.83 | 1 |
| T1.9 | Střídavě vlhké bezkolencové louky | 6410 | Bezkolencové louky na vápnitých, rašelinných nebo hlinito-jílovitých půdách (<i>Molinion caeruleae</i>) | 9.125 ha | 1.32 | 2 |
| V1C | Makrofytní vegetace přirozeně eutrofních a mezotrofních stojatých vod s bublinatkou jižní nebo obecnou (<i>Utricularia australis</i> a <i>U. vulgaris</i>) | 3150 | Přirozené eutrofní vodní nádrže s vegetací typu <i>Magnopotamion</i> nebo <i>Hydrocharition</i> | 0.074 ha | 0.01 | 2 |
| V4A | Makrofytní vegetace vodních toků, porosty aktuálně přítomných vodních makrofytů | 3260 | Nížinné až horské vodní toky s vegetací svazů <i>Ranunculion fluitantis</i> a <i>Callitricho-Batrachion</i> | 0.026 ha | -- | 4 |
| V4B | Makrofytní vegetace vodních toků, stanoviště s potenciálním výskytem vodních makrofytů nebo se zjevně přirozeným či přírodě blízkým charakterem koryta | -- | -- | 2.526 ha | 0.37 | 3 |

List of species of conservation finding database

| Category | Latin name of the species | Czech name of the species | Protection category (Law 114/92 Sb.) | Directive of birds/habitats | Red list | Invasiveness (i) | Year of last record |
|----------|--------------------------------------|---------------------------|--------------------------------------|-----------------------------|------------------------|------------------|---------------------|
| Brouci | <i>Aesalus scarabaeoides</i> | roháček vrubounovitý | -- | -- | Téměř ohrožený (NT) | -- | 2020 |
| Brouci | <i>Agrius suvorovi</i> | -- | -- | -- | Zranitelný (VU) | -- | 2013 |
| Brouci | <i>Airaphilus elongatus</i> | -- | -- | -- | Kriticky ohrožený (CR) | -- | 2020 |
| Brouci | <i>Allecula morio</i> | hřebenáč smolový | -- | -- | Téměř ohrožený (NT) | -- | 2013 |
| Brouci | <i>Ampedus cardinalis</i> | -- | -- | -- | Zranitelný (VU) | -- | 2013 |
| Brouci | <i>Aphodius niger</i> | -- | -- | -- | Téměř ohrožený (NT) | -- | 2020 |
| Brouci | <i>Aromia moschata</i> | tesařík pižmový | -- | -- | Téměř ohrožený (NT) | -- | 2021 |
| Brouci | <i>Bidessus grossepunctatus</i> | -- | -- | -- | Zranitelný (VU) | -- | 2013 |
| Brouci | <i>Cerambyx cerdo</i> | tesařík obrovský | Silně ohrožený | HD II, HD IV | Ohrožený (EN) | -- | 2020 |
| Brouci | <i>Cicindela campestris</i> | svižník polní | Ohrožený | -- | -- | -- | 2020 |
| Brouci | <i>Coraebus undatus</i> | -- | -- | -- | Ohrožený (EN) | -- | 2020 |
| Brouci | <i>Cryptocephalus decemmaculatus</i> | -- | -- | -- | Ohrožený (EN) | -- | 2015 |
| Brouci | <i>Gnorimus nobilis</i> | zdobenec zelenavý | Silně ohrožený | -- | Zranitelný (VU) | -- | 2017 |
| Brouci | <i>Gnorimus variabilis</i> | zdobenec proměnlivý | Silně ohrožený | -- | Zranitelný (VU) | -- | 2019 |
| Brouci | <i>Hydaticus continentalis</i> | -- | -- | -- | Téměř ohrožený (NT) | -- | 2019 |
| Brouci | <i>Hydrophilus aterrimus</i> | -- | -- | -- | Zranitelný (VU) | -- | 2019 |

| Category | Latin name of the species | Czech name of the species | Protection category (Law 114/92 Sb.) | Directive of birds/habitats | Red list | Invasiveness (i) | Year of last record |
|------------------|---|---------------------------|--------------------------------------|-----------------------------|---------------------|------------------|---------------------|
| Brouci | <i>Hydroporus scalesinaus</i> | -- | -- | -- | Ohrožený (EN) | -- | 2020 |
| Brouci | <i>Lacon querceus</i> | myšák zlatopásý | Ohrožený | -- | Ohrožený (EN) | -- | 2013 |
| Brouci | <i>Mycetochara axillaris</i> | hubojed lopatkoskvrnný | -- | -- | Téměř ohrožený (NT) | -- | 2013 |
| Brouci | <i>Osmoderma barnabita</i> | páchník hnědý | Silně ohrožený | HD II, HD IV | Zranitelný (VU) | -- | 2015 |
| Brouci | <i>Oxythyrea funesta</i> | zlatohlávek tmavý | Ohrožený | -- | -- | -- | 2020 |
| Brouci | <i>Tenebrio opacus</i> | -- | -- | -- | Ohrožený (EN) | -- | 2013 |
| Cévnaté rostliny | <i>Hottonia palustris</i> | žebatka bahenní | Ohrožený | -- | Téměř ohrožený (NT) | -- | 2019 |
| Cévnaté rostliny | <i>Hydrocotyle vulgaris</i> | pupečník obecný | Ohrožený | -- | Zranitelný (VU) | -- | 2015 |
| Mechorosty | <i>Sphagnum affine</i> | rašeliník střecholistý | -- | HD V | Zranitelný (VU) | -- | 2012 |
| Mechorosty | <i>Sphagnum auriculatum</i> | -- | -- | HD V | -- | -- | 2012 |
| Mechorosty | <i>Sphagnum fallax</i> | rašeliník křivolistý | -- | HD V | -- | -- | 2012 |
| Mechorosty | <i>Sphagnum fimbriatum</i> | rašeliník třísnitý | -- | HD V | -- | -- | 2012 |
| Mechorosty | <i>Sphagnum flexuosum</i> | rašeliník odchylný | -- | HD V | -- | -- | 2012 |
| Mechorosty | <i>Sphagnum obtusum</i> | rašeliník tupolistý | -- | HD V | Téměř ohrožený (NT) | -- | 2012 |
| Mechorosty | <i>Sphagnum palustre</i> | rašeliník člunkolistý | -- | HD V | -- | -- | 2012 |
| Mechorosty | <i>Sphagnum subsecundum</i> | rašeliník jednostranný | -- | HD V | -- | -- | 2012 |
| Měkkýši | <i>Anodonta cygnea</i> | škeble rybníčná | Silně ohrožený | -- | Zranitelný (VU) | -- | 2018 |
| Motýli | <i>Apatura iris</i> | batolec duhový | Ohrožený | -- | -- | -- | 2021 |
| Motýli | <i>Boloria selene</i> | perleťovec dvanáctitečný | -- | -- | Téměř ohrožený (NT) | -- | 2018 |

| Category | Latin name of the species | Czech name of the species | Protection category (Law 114/92 Sb.) | Directive of birds/habitats | Red list | Invasiveness (i) | Year of last record |
|--------------------|---|---------------------------|--------------------------------------|-----------------------------|---------------------|------------------|---------------------|
| Motýli | <i>Callophrys rubi</i> | ostruháček ostružinový | -- | -- | Téměř ohrožený (NT) | -- | 2020 |
| Motýli | <i>Limenitis populi</i> | bělopásek topolový | Ohrožený | -- | Zranitelný (VU) | -- | 2018 |
| Motýli | <i>Lycaena dispar</i> | ohniváček černočárný | Silně ohrožený | HD II, HD IV | -- | -- | 2020 |
| Motýli | <i>Melitaea athalia</i> | hnědásek jitrocelový | -- | -- | Téměř ohrožený (NT) | -- | 2018 |
| Motýli | <i>Neptis rivularis</i> | bělopásek tavolníkový | Ohrožený | -- | Téměř ohrožený (NT) | -- | 2021 |
| Motýli | <i>Phengaris teleius</i> | modrásek očkovaný | Silně ohrožený | HD II, HD IV | Zranitelný (VU) | -- | 2018 |
| Motýli | <i>Plebejus argus</i> | modrásek černolemý | -- | -- | Téměř ohrožený (NT) | -- | 2018 |
| Obojživelníci | <i>Bombina bombina</i> | kuňka obecná | Silně ohrožený | HD II, HD IV | Ohrožený (EN) | -- | 2017 |
| Obojživelníci | <i>Bufo bufo</i> | ropucha obecná | Ohrožený | -- | Zranitelný (VU) | -- | 2019 |
| Obojživelníci | <i>Hyla arborea</i> | rosnička zelená | Silně ohrožený | HD IV | Téměř ohrožený (NT) | -- | 2020 |
| Obojživelníci | <i>Lissotriton vulgaris</i> | čolek obecný | Silně ohrožený | -- | Zranitelný (VU) | -- | 2020 |
| Obojživelníci | <i>Pelophylax esculentus</i> | skokan zelený | Silně ohrožený | HD V | Téměř ohrožený (NT) | -- | 2020 |
| Obojživelníci | <i>Pelophylax esculentus s.l.</i> | skokan zelený komplex | Silně ohrožený | HD V | Téměř ohrožený (NT) | -- | 2020 |
| Obojživelníci | <i>Rana dalmatina</i> | skokan štíhlý | Silně ohrožený | HD IV | Téměř ohrožený (NT) | -- | 2019 |
| Ortopteroidní hmyz | <i>Stethophyma grossum</i> | saranče mokřadní | -- | -- | Téměř ohrožený (NT) | -- | 2015 |
| Plazi | <i>Natrix natrix</i> | užovka obojková | Ohrožený | -- | Téměř ohrožený (NT) | -- | 2017 |

| Category | Latin name of the species | Czech name of the species | Protection category (Law 114/92 Sb.) | Directive of birds/habitats | Red list | Invasiveness (i) | Year of last record |
|----------|----------------------------------|---------------------------|--------------------------------------|-----------------------------|------------------------|------------------|---------------------|
| Plazi | <i>Zootoca vivipara</i> | ještěrka živorodá | Silně ohrožený | -- | Téměř ohrožený (NT) | -- | 2014 |
| Ptáci | <i>Accipiter gentilis</i> | jestřáb lesní | Ohrožený | -- | Zranitelný (VU) | -- | 2020 |
| Ptáci | <i>Accipiter nisus</i> | krahujec obecný | Silně ohrožený | -- | Zranitelný (VU) | -- | 2018 |
| Ptáci | <i>Acrocephalus arundinaceus</i> | rákosník velký | Silně ohrožený | -- | Zranitelný (VU) | -- | 2018 |
| Ptáci | <i>Actitis hypoleucos</i> | pisík obecný | Silně ohrožený | -- | Ohrožený (EN) | -- | 2020 |
| Ptáci | <i>Alcedo atthis</i> | ledňáček říční | Silně ohrožený | BD I | Zranitelný (VU) | -- | 2020 |
| Ptáci | <i>Anas acuta</i> | ostralka štíhlá | Kriticky ohrožený | -- | Lokálně vyhynulý (RE) | -- | 2015 |
| Ptáci | <i>Anas crecca</i> | čírka obecná | Ohrožený | -- | Kriticky ohrožený (CR) | -- | 2020 |
| Ptáci | <i>Anser anser</i> | husa velká | -- | -- | Zranitelný (VU) | -- | 2020 |
| Ptáci | <i>Apus apus</i> | rorýs obecný | Ohrožený | -- | -- | -- | 2017 |
| Ptáci | <i>Ardea alba</i> | volavka bílá | Silně ohrožený | BD I | -- | -- | 2020 |
| Ptáci | <i>Ardea cinerea</i> | volavka popelavá | -- | -- | Téměř ohrožený (NT) | -- | 2020 |
| Ptáci | <i>Ardea purpurea</i> | volavka červená | Kriticky ohrožený | BD I | Kriticky ohrožený (CR) | -- | 2014 |
| Ptáci | <i>Aythya nyroca</i> | polák malý | Kriticky ohrožený | BD I | Kriticky ohrožený (CR) | -- | 2018 |
| Ptáci | <i>Bucephala clangula</i> | hohol severní | Silně ohrožený | -- | Ohrožený (EN) | -- | 2020 |
| Ptáci | <i>Calidris pugnax</i> | jespák bojovný | -- | ČR, BD II | -- | -- | 2020 |
| Ptáci | <i>Carpodacus erythrinus</i> | hýl rudý | Ohrožený | -- | Zranitelný (VU) | -- | 2014 |
| Ptáci | <i>Circus aeruginosus</i> | moták pochop | Ohrožený | BD I | Zranitelný (VU) | -- | 2018 |

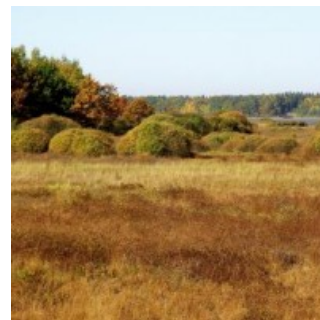
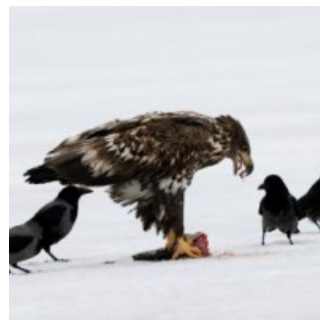
| Category | Latin name of the species | Czech name of the species | Protection category (Law 114/92 Sb.) | Directive of birds/habitats | Red list | Invasiveness (i) | Year of last record |
|----------|--|---------------------------|--------------------------------------|-----------------------------|------------------------|------------------|---------------------|
| Ptáci | <i>Circus cyaneus</i> | moták pilich | Silně ohrožený | BD I | Kriticky ohrožený (CR) | -- | 2013 |
| Ptáci | <i>Corvus corax</i> | krkavec velký | Ohrožený | -- | -- | -- | 2017 |
| Ptáci | <i>Corvus corone</i> | vrána černá | -- | -- | Téměř ohrožený (NT) | -- | 2019 |
| Ptáci | <i>Cygnus olor</i> | labuť velká | -- | -- | Zranitelný (VU) | -- | 2020 |
| Ptáci | <i>Delichon urbicum</i> | jiříčka obecná | -- | -- | Téměř ohrožený (NT) | -- | 2017 |
| Ptáci | <i>Dendrocoptes medius</i> | strakapoud prostřední | Ohrožený | BD I | Zranitelný (VU) | -- | 2020 |
| Ptáci | <i>Dryobates minor</i> | strakapoud malý | -- | -- | Zranitelný (VU) | -- | 2016 |
| Ptáci | <i>Dryocopus martius</i> | datel černý | -- | BD I | -- | -- | 2020 |
| Ptáci | <i>Falco peregrinus</i> | sokol stěhovavý | Kriticky ohrožený | BD I | Ohrožený (EN) | -- | 2015 |
| Ptáci | <i>Ficedula albicollis</i> | lejsek bělokrký | -- | BD I | Téměř ohrožený (NT) | -- | 2018 |
| Ptáci | <i>Gallinago gallinago</i> | bekasina otavní | Silně ohrožený | -- | Ohrožený (EN) | -- | 2020 |
| Ptáci | <i>Gallinula chloropus</i> | slípka zelenonohá | -- | -- | Téměř ohrožený (NT) | -- | 2014 |
| Ptáci | <i>Gavia arctica</i> | potáplice severní | -- | BD I | -- | -- | 2020 |
| Ptáci | <i>Gavia stellata</i> | potáplice malá | -- | BD I | -- | -- | 2014 |
| Ptáci | <i>Glaucidium passerinum</i> | kulíšek nejmenší | Silně ohrožený | BD I | Zranitelný (VU) | -- | 2015 |
| Ptáci | <i>Haliaeetus albicilla</i> | orel mořský | Kriticky ohrožený | BD I | Ohrožený (EN) | -- | 2020 |
| Ptáci | <i>Hirundo rustica</i> | vlaštovka obecná | Ohrožený | -- | Téměř ohrožený (NT) | -- | 2018 |
| Ptáci | <i>Hydrocoloeus minutus</i> | racek malý | -- | BD I | -- | -- | 2020 |

| Category | Latin name of the species | Czech name of the species | Protection category (Law 114/92 Sb.) | Directive of birds/habitats | Red list | Invasiveness (i) | Year of last record |
|----------|---|-------------------------------|--------------------------------------|-----------------------------|-----------------------------|------------------|---------------------|
| Ptáci | <i>Chlidonias niger</i> | rybák černý | Kriticky ohrožený | BD I | Lokálně vyhynulý (RE) | -- | 2020 |
| Ptáci | <i>Chroicocephalus ridibundus</i> | racek chechtavý | -- | -- | Zranitelný (VU) | -- | 2020 |
| Ptáci | <i>Ichthyaetus melanocephalus</i> | racek černohlavý | Silně ohrožený | BD I | Ohrožený (EN) | -- | 2020 |
| Ptáci | <i>Jynx torquilla</i> | krutihlav obecný | Silně ohrožený | -- | Zranitelný (VU) | -- | 2017 |
| Ptáci | <i>Lanius collurio</i> | ťuhýk obecný | Ohrožený | BD I | Téměř ohrožený (NT) | -- | 2012 |
| Ptáci | <i>Lanius excubitor</i> | ťuhýk šedý | Ohrožený | -- | Zranitelný (VU) | -- | 2012 |
| Ptáci | <i>Larus cachinnans</i> | racek bělohlavý | -- | -- | Nevhodný pro hodnocení (NA) | -- | 2020 |
| Ptáci | <i>Larus canus</i> | racek bouřní | -- | -- | Lokálně vyhynulý (RE) | -- | 2020 |
| Ptáci | <i>Limosa limosa</i> | břehouš černoocasý | Kriticky ohrožený | -- | Kriticky ohrožený (CR) | -- | 2020 |
| Ptáci | <i>Locustella luscinioides</i> | cvrčilka slavíková | Ohrožený | -- | Ohrožený (EN) | -- | 2020 |
| Ptáci | <i>Luscinia megarhynchos</i> | slavík obecný | Ohrožený | -- | -- | -- | 2020 |
| Ptáci | <i>Luscinia svecica cyanecula</i> | slavík modráček střeoevropský | Silně ohrožený | BD I | Ohrožený (EN) | -- | 2020 |
| Ptáci | <i>Mareca penelope</i> | hvízdák eurasijský | -- | -- | Nevhodný pro hodnocení (NA) | -- | 2017 |
| Ptáci | <i>Mareca strepera</i> | kopřivka obecná | Ohrožený | -- | Zranitelný (VU) | -- | 2020 |
| Ptáci | <i>Mergus merganser</i> | morčák velký | Kriticky ohrožený | -- | Kriticky ohrožený (CR) | -- | 2019 |
| Ptáci | <i>Milvus migrans</i> | luňák hnědý | Kriticky ohrožený | BD I | Kriticky ohrožený (CR) | -- | 2018 |

| Category | Latin name of the species | Czech name of the species | Protection category (Law 114/92 Sb.) | Directive of birds/habitats | Red list | Invasiveness (i) | Year of last record |
|----------|-------------------------------|---------------------------|--------------------------------------|-----------------------------|------------------------|------------------|---------------------|
| Ptáci | <i>Milvus milvus</i> | luňák červený | Kriticky ohrožený | BD I | Kriticky ohrožený (CR) | -- | 2014 |
| Ptáci | <i>Muscicapa striata</i> | lejsek šedý | Ohrožený | -- | -- | -- | 2015 |
| Ptáci | <i>Netta rufina</i> | zrzohlávka rudozobá | Silně ohrožený | -- | Ohrožený (EN) | -- | 2020 |
| Ptáci | <i>Nycticorax nycticorax</i> | kvakoš noční | Silně ohrožený | BD I | Ohrožený (EN) | -- | 2018 |
| Ptáci | <i>Oriolus oriolus</i> | žluva hajní | Silně ohrožený | -- | -- | -- | 2017 |
| Ptáci | <i>Picus canus</i> | žluna šedá | -- | BD I | Zranitelný (VU) | -- | 2012 |
| Ptáci | <i>Podiceps auritus</i> | potápka žlutorohá | -- | BD I | -- | -- | 2015 |
| Ptáci | <i>Podiceps cristatus</i> | potápka roháč | Ohrožený | -- | Zranitelný (VU) | -- | 2020 |
| Ptáci | <i>Podiceps nigricollis</i> | potápka černokrká | Ohrožený | -- | Kriticky ohrožený (CR) | -- | 2018 |
| Ptáci | <i>Rallus aquaticus</i> | chřástal vodní | Silně ohrožený | -- | Zranitelný (VU) | -- | 2018 |
| Ptáci | <i>Remiz pendulinus</i> | moudivláček lužní | Ohrožený | -- | Zranitelný (VU) | -- | 2017 |
| Ptáci | <i>Spatula clypeata</i> | lžičák pestrý | Silně ohrožený | -- | Kriticky ohrožený (CR) | -- | 2020 |
| Ptáci | <i>Spatula querquedula</i> | čírka modrá | Silně ohrožený | -- | Kriticky ohrožený (CR) | -- | 2014 |
| Ptáci | <i>Sterna hirundo</i> | rybák obecný | Silně ohrožený | BD I | Ohrožený (EN) | -- | 2020 |
| Ptáci | <i>Tadorna tadorna</i> | husice liščí | -- | -- | Kriticky ohrožený (CR) | -- | 2015 |
| Ptáci | <i>Tachybaptus ruficollis</i> | potápka malá | Ohrožený | -- | Zranitelný (VU) | -- | 2020 |
| Ptáci | <i>Tringa ochropus</i> | vodouš kropenatý | Silně ohrožený | -- | Ohrožený (EN) | -- | 2017 |

| Category | Latin name of the species | Czech name of the species | Protection category (Law 114/92 Sb.) | Directive of birds/habitats | Red list | Invasiveness (i) | Year of last record |
|---------------|---|---------------------------|--------------------------------------|-----------------------------|-----------------------------|------------------|---------------------|
| Ptáci | <i>Turdus iliacus</i> | drozd cvrčala | Silně ohrožený | -- | Nevhodný pro hodnocení (NA) | -- | 2017 |
| Ptáci | <i>Upupa epops</i> | dudek chocholatý | Silně ohrožený | -- | Ohrožený (EN) | -- | 2021 |
| Ptáci | <i>Vanellus vanellus</i> | čejka chocholatá | -- | -- | Zranitelný (VU) | -- | 2020 |
| Ryby a mihule | <i>Cyprinus carpio</i> | kapr obecný | -- | -- | Lokálně vyhynulý (RE) | -- | 2019 |
| Ryby a mihule | <i>Pseudorasbora parva</i> | střevlička východní | -- | -- | Nevhodný pro hodnocení (NA) | BL3, 1143/2014 | 2019 |
| Savci | <i>Lutra lutra</i> | vydra říční | Silně ohrožený | HD II, HD IV | Téměř ohrožený (NT) | -- | 2019 |
| Savci | <i>Sciurus vulgaris</i> | veverka obecná | Ohrožený | -- | Chybí údaje (DD) | -- | 2015 |
| Vážky | <i>Aeshna juncea</i> | šídlo sítinové | -- | -- | Téměř ohrožený (NT) | -- | 2019 |
| Vážky | <i>Coenagrion hastulatum</i> | šídélko kopovité | -- | -- | Téměř ohrožený (NT) | -- | 2019 |
| Vážky | <i>Somatochlora flavomaculata</i> | lesklice skvrnitá | -- | -- | Zranitelný (VU) | -- | 2019 |

Photos



Literature

CHYTIL, J.; HAKROVÁ, P.; HUDEC, K. (eds.) et al. (1999). *Mokřady České republiky: Přehled vodních a mokřadních lokalit České republiky*. Mikulov: Český ramsarský výbor. 327 s.