

Sekulská Morava

Floodplain of lower Dyje River

RS09.14



© ČÚZK

Localisation:	48.625694N 16.952327E
Area:	20.789 ha
Category:	Part of Wetland of International Importance
Wetland's type:	3, 4
The degree of protection:	SCI, SPA
Altitude:	150 - 150 m

Characteristic

Typická ukázka jak tvrdého (dub, jasan, jilm), tak měkkého (vrba, topol) luhu u soutoku Moravy a Dyje, s odříznutým meandrem původního toku Moravy. Vegetace: *Lemnion minoris*, na obnaženém dně *Bidention tripartiti*, v okolí ramene *Phragmition communis* a zbytky měkkého luhu *Salicion albae*, ostřicové porosty sv. *Caricion gracilis*. Lokalita byla v posledních desetiletích ochuzena o řadu významných druhů (vodňanka žabí, stulík žlutý, leknín bílý), z dříve silné populace kotvice plovoucí byli v roce 1994 pozorováni poslední tři sterlní jedinci. Příčinou takových změn ve skladbě vegetace je zřejmě degradace stanoviště způsobená dlouhodobou absencí záplav.

Natural habitats

Habitat code	Habitat name	Code of the habitat type	Name the habitat type	Area	Relative area (%)	Habitat quality (1-4)
L2.3	Tvrde luhu nížinných řek	91F0	Smíšené lužní lesy s dubem letním (<i>Quercus robur</i>), jilmem vazem (<i>Ulmus laevis</i>) a jilmem habrolistým (<i>Ulmus minor</i>), jasanem ztepilým (<i>Fraxinus excelsior</i>) nebo jasanem úzkolistým (<i>Fraxinus angustifolia</i>) podél velkých řek (<i>Ulmion minoris</i>)	15.214 ha	73.18	2.15
L2.4	Měkké luhu nížinných řek	91E0	Smíšené jasanovo-olšové lužní lesy temperátní a boreální Evropy (<i>Alno-Padion</i> , <i>Alnion incanae</i> , <i>Salicion albae</i>)	2.487 ha	11.96	2
M1.7	Vegetace vysokých ostřic	--	--	0.608 ha	2.92	4

Habitat code	Habitat name	Code of the habitat type	Name the habitat type	Area	Relative area (%)	Habitat quality (1-4)
V1G	Makrofytní vegetace přirozeně eutrofních a mezotrofních stojatých vod, porosty bez ochrannářsky významných vodních makrofytů	--	--	2.480 ha	11.93	3

List of species of conservation finding database

Category	Latin name of the species	Czech name of the species	Protection category (Law 114/92 Sb.)	Directive of birds/ habitats	Red list	Invasiveness (i)	Year of last record
Brouci	<i>Aegosoma scabricorne</i>	tesařík drsnorohý	Kriticky ohrožený	--	Ohrožený (EN)	--	2014
Brouci	<i>Agonum viridicupreum</i>	--	--	--	Zranitelný (VU)	--	2013
Brouci	<i>Ampedus cardinalis</i>	--	--	--	Zranitelný (VU)	--	2012
Brouci	<i>Ampedus elegantulus</i>	--	--	--	Zranitelný (VU)	--	2012
Brouci	<i>Brachygonus megerlei</i>	--	--	--	Zranitelný (VU)	--	2012
Brouci	<i>Camptorhinus statua</i>	--	--	--	Ohrožený (EN)	--	2012
Brouci	<i>Cerambyx cerdo</i>	tesařík obrovský	Silně ohrožený	HD II, HD IV	Ohrožený (EN)	--	2014
Brouci	<i>Colydium elongatum</i>	--	--	--	Téměř ohrožený (NT)	--	2012
Brouci	<i>Corticeus bicolor</i>	kůrař dvojbarvý	--	--	Téměř ohrožený (NT)	--	2012

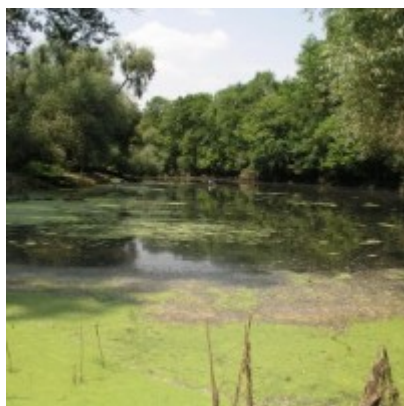
Category	Latin name of the species	Czech name of the species	Protection category (Law 114/92 Sb.)	Directive of birds/habitats	Red list	Invasiveness (i)	Year of last record
Brouci	<i>Cucujus cinnaberinus</i>	lesák rumělkový	Silně ohrožený	HD II, HD IV	Zranitelný (VU)	--	2012
Brouci	<i>Dircaea australis</i>	--	--	--	Kriticky ohrožený (CR)	--	2012
Brouci	<i>Elater ferrugineus</i>	kovařík rezavý	Silně ohrožený	--	Zranitelný (VU)	--	2012
Brouci	<i>Ennearthron palmi</i>	--	--	--	Kriticky ohrožený (CR)	--	2012
Brouci	<i>Eustrophus dermestoides</i>	--	--	--	Téměř ohrožený (NT)	--	2012
Brouci	<i>Gasterocercus depressirostris</i>	--	--	--	Zranitelný (VU)	--	2012
Brouci	<i>Lymexylon navale</i>	--	--	--	Zranitelný (VU)	--	2012
Brouci	<i>Melicius cylindrus</i>	--	--	--	Zranitelný (VU)	--	2012
Brouci	<i>Mordellaria aurofasciata</i>	--	--	--	Ohrožený (EN)	--	2012
Brouci	<i>Mycetochara flavipes</i>	--	--	--	Ohrožený (EN)	--	2012
Brouci	<i>Mycetochara maura</i>	hubojed čárkovaný	--	--	Téměř ohrožený (NT)	--	2012
Brouci	<i>Mycetophagus multipunctatus</i>	--	--	--	Téměř ohrožený (NT)	--	2012
Brouci	<i>Mycetophagus piceus</i>	--	--	--	Téměř ohrožený (NT)	--	2012
Brouci	<i>Nemadus colonoides</i>	--	--	--	Téměř ohrožený (NT)	--	2012
Brouci	<i>Paraphotistus nigricornis</i>	--	--	--	Zranitelný (VU)	--	2012
Brouci	<i>Platynus krynickii</i>	--	--	--	Zranitelný (VU)	--	2013

Category	Latin name of the species	Czech name of the species	Protection category (Law 114/92 Sb.)	Directive of birds/habitats	Red list	Invasiveness (i)	Year of last record
Brouci	<i>Pycnomerus terebrans</i>	--	--	--	Ohrožený (EN)	--	2012
Brouci	<i>Rhacopus attenuatus</i>	--	--	--	Kriticky ohrožený (CR)	--	2012
Brouci	<i>Rhagium sycophanta</i>	kousavec páskovaný	--	--	Téměř ohrožený (NT)	--	2012
Brouci	<i>Rhizophagus oblongicollis</i>	--	--	--	Ohrožený (EN)	--	2012
Brouci	<i>Rhizophagus parallelcollis</i>	--	--	--	Zranitelný (VU)	--	2012
Brouci	<i>Rhizophagus perforatus</i>	--	--	--	Téměř ohrožený (NT)	--	2012
Brouci	<i>Symbiotes gibberosus</i>	--	--	--	Téměř ohrožený (NT)	--	2012
Brouci	<i>Teredus cylindricus</i>	--	--	--	Zranitelný (VU)	--	2012
Brouci	<i>Trichoferus pallidus</i>	--	--	--	Ohrožený (EN)	--	2012
Brouci	<i>Triplax collaris</i>	--	--	--	Ohrožený (EN)	--	2012
Brouci	<i>Uloma culinaris</i>	kmenař trouchový	--	--	Téměř ohrožený (NT)	--	2012
Cévnaté rostliny	<i>Acer negundo</i>	javor jasanolistý	--	--	--	BL2	2012
Cévnaté rostliny	<i>Aristolochia clematitis</i>	podražec křovištní	--	--	Téměř ohrožený (NT)	--	2012
Cévnaté rostliny	<i>Carex riparia</i>	ostřice pobřežní	--	--	Téměř ohrožený (NT)	--	2012
Cévnaté rostliny	<i>Fraxinus angustifolia subsp. danubialis</i>	jasan úzkolistý podunajský	--	--	Téměř ohrožený (NT)	--	2012

Category	Latin name of the species	Czech name of the species	Protection category (Law 114/92 Sb.)	Directive of birds/habitats	Red list	Invasiveness (i)	Year of last record
Cévnaté rostliny	<i>Leucojum aestivum</i>	bledule letní	Kriticky ohrožený	--	Ohrožený (EN)	--	2012
Cévnaté rostliny	<i>Malus sylvestris</i>	jabloň lesní	--	--	Chybí údaje (DD)	--	2012
Cévnaté rostliny	<i>Populus nigra</i>	topol černý	--	--	Chybí údaje (DD)	--	2012
Ptáci	<i>Accipiter gentilis</i>	jestřáb lesní	Ohrožený	--	Zranitelný (VU)	--	2020
Ptáci	<i>Accipiter nisus</i>	krahujec obecný	Silně ohrožený	--	Zranitelný (VU)	--	2018
Ptáci	<i>Alcedo atthis</i>	ledňáček říční	Silně ohrožený	BD I	Zranitelný (VU)	--	2016
Ptáci	<i>Anser anser</i>	husa velká	--	--	Zranitelný (VU)	--	2019
Ptáci	<i>Ardea alba</i>	volavka bílá	Silně ohrožený	BD I	--	--	2020
Ptáci	<i>Ardea cinerea</i>	volavka popelavá	--	--	Téměř ohrožený (NT)	--	2019
Ptáci	<i>Ciconia ciconia</i>	čáp bílý	Ohrožený	BD I	Téměř ohrožený (NT)	--	2015
Ptáci	<i>Ciconia nigra</i>	čáp černý	Silně ohrožený	BD I	Zranitelný (VU)	--	2017
Ptáci	<i>Columba oenas</i>	holub doupňák	Silně ohrožený	--	Zranitelný (VU)	--	2019
Ptáci	<i>Corvus corax</i>	krkavec velký	Ohrožený	--	--	--	2019
Ptáci	<i>Dendrocoptes medius</i>	strakapoud prostřední	Ohrožený	BD I	Zranitelný (VU)	--	2015
Ptáci	<i>Dryocopus martius</i>	datel černý	--	BD I	--	--	2020
Ptáci	<i>Falco cherrug</i>	raroh velký	Kriticky ohrožený	BD I	Kriticky ohrožený (CR)	--	2013

Category	Latin name of the species	Czech name of the species	Protection category (Law 114/92 Sb.)	Directive of birds/habitats	Red list	Invasiveness (i)	Year of last record
Ptáci	<i>Ficedula albicollis</i>	lejsek bělokrký	--	BD I	Téměř ohrožený (NT)	--	2015
Ptáci	<i>Haliaeetus albicilla</i>	orel mořský	Kriticky ohrožený	BD I	Ohrožený (EN)	--	2019
Ptáci	<i>Jynx torquilla</i>	krutihlav obecný	Silně ohrožený	--	Zranitelný (VU)	--	2016
Ptáci	<i>Milvus migrans</i>	luňák hnědý	Kriticky ohrožený	BD I	Kriticky ohrožený (CR)	--	2016
Ptáci	<i>Milvus milvus</i>	luňák červený	Kriticky ohrožený	BD I	Kriticky ohrožený (CR)	--	2020
Ptáci	<i>Netta rufina</i>	zrzohlávka rudozobá	Silně ohrožený	--	Ohrožený (EN)	--	2015
Ptáci	<i>Picus canus</i>	žluna šedá	--	BD I	Zranitelný (VU)	--	2018
Ptáci	<i>Spatula querquedula</i>	čírka modrá	Silně ohrožený	--	Kriticky ohrožený (CR)	--	2015
Ptáci	<i>Tringa ochropus</i>	vodouš kropenatý	Silně ohrožený	--	Ohrožený (EN)	--	2016

Photos



Literature

CHYTIL, J.; HAKROVÁ, P.; HUDEC, K. (eds.) et al. (1999). *Mokřady České republiky: Přehled vodních a mokřadních lokalit České republiky*. Mikulov: Český ramsarský výbor. 327 s.