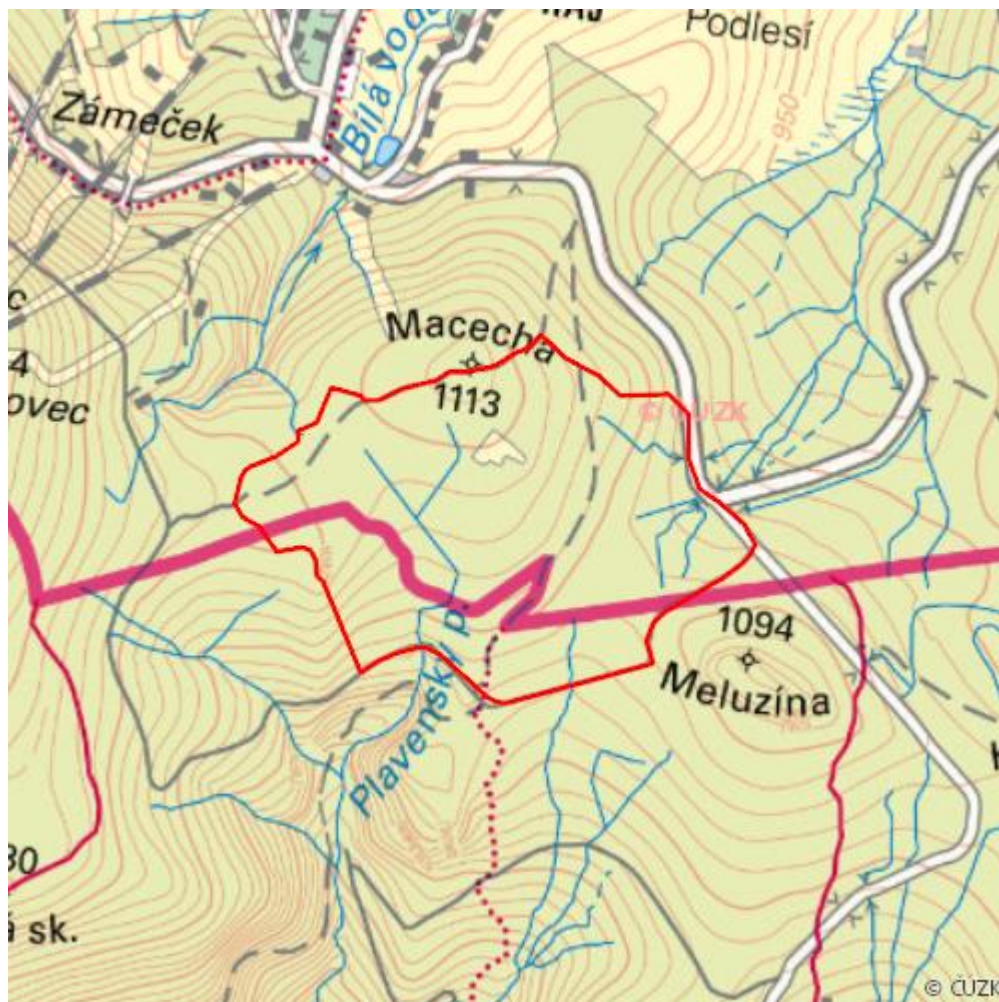


Macecha (Spittelwiese)

Krušohorské Mountains mires

RS12.13



Localisation:	50.393919N 12.994989E
Area:	127.584 ha
Category:	Part of Wetland of International Importance
Wetland's type:	1, 2, 5, 7, 8
The degree of protection:	SCI, SPA
Altitude:	1000 - 1117 m

Characteristic

Nejvýše položené svahové rašeliniště na okrese Chomutov. Leží na JZ, J a JV svahu Macechy (1113 m). Tvoří ho komplex několika typů biotopu. Na západním okraji lokality je rozvodnicové vrchoviště s klečovým porostem. Na vrchoviště navazuje východním směrem rozsáhlé prameniště (Černý potok, Bílá voda).

Natural habitats

Habitat code	Habitat name	Code of the habitat type	Name the habitat type	Area	Relative area (%)	Habitat quality (1-4)
L9.1	Horské třtinové smrčiny	9410	Acidofilní smrčiny (Vaccinio-Piceetea)	43.494 ha	34.09	3.21
L9.2A	Rašelinné smrčiny	91D0	Rašelinný les	15.634 ha	12.25	3.36
L9.2B	Podmáčené smrčiny	9410	Acidofilní smrčiny (Vaccinio-Piceetea)	46.847 ha	36.72	3.24
R2.3	Přechodová rašeliniště	7140	Přechodová rašeliniště a tراسoviště	7.000 ha	5.49	1.28
R3.1	Otevřená vrchoviště	7110	Aktivní vrchoviště	0.611 ha	0.48	1
R3.2	Vrchoviště s klečí (<i>Pinus mugo</i>)	91D0	Rašelinný les	9.525 ha	7.47	2.77
R3.4	Degradovaná vrchoviště	7120	Degradovaná vrchoviště (ještě schopná přirozené obnovy)	0.223 ha	0.17	2
S1.2	Štěrbínová vegetace silikátových skal a drolin	8220	Chasmoxytická vegetace silikátových skalnatých svahů	0.394 ha	0.31	4
T1.5	Vlhké pcháčové louky	--	--	2.087 ha	1.64	2

Habitat code	Habitat name	Code of the habitat type	Name the habitat type	Area	Relative area (%)	Habitat quality (1-4)
T2.3B	Podhorské a horské smilkové trávníky bez výskytu jalovce obecného (<i>Juniperus communis</i>)	6230	Druhově bohaté smilkové louky na silikátových podložích v horských oblastech (a v kontinentální Evropě v podhorských oblastech)	1.338 ha	1.05	2

List of species of conservation finding database

Category	Latin name of the species	Czech name of the species	Protection category (Law 114/92 Sb.)	Directive of birds/habitats	Red list	Invasiveness (i)	Year of last record
Brouci	<i>Liotrichus affinis</i>	--	--	--	Zranitelný (VU)	--	2015
Cévnaté rostliny	<i>Andromeda polifolia</i>	kyhanka sivolistá	Ohrožený	--	Zranitelný (VU)	--	2015
Cévnaté rostliny	<i>Arnica montana</i>	prha arnika	Ohrožený	HD V	Téměř ohrožený (NT)	--	2015
Cévnaté rostliny	<i>Carex flava</i>	ostřice rusá	--	--	Téměř ohrožený (NT)	--	2015
Cévnaté rostliny	<i>Cirsium arvense</i>	pcháč oset	--	--	--	BL3	2015
Cévnaté rostliny	<i>Dactylorhiza fuchsii</i>	prstnatec Fuchsův	Ohrožený	--	--	--	2015
Cévnaté rostliny	<i>Empetrum nigrum</i>	šicha černá	Silně ohrožený	--	Téměř ohrožený (NT)	--	2015
Cévnaté rostliny	<i>Epilobium palustre</i>	vrbovka bahenní	--	--	Téměř ohrožený (NT)	--	2015
Cévnaté rostliny	<i>Hieracium aurantiacum</i>	chlupáček oranžový	--	--	Téměř ohrožený (NT)	--	2015
Cévnaté rostliny	<i>Meum athamanticum</i>	koprník štetinolistý	Ohrožený	--	--	--	2015

Category	Latin name of the species	Czech name of the species	Protection category (Law 114/92 Sb.)	Directive of birds/habitats	Red list	Invasiveness (i)	Year of last record
Cévnaté rostliny	<i>Oxycoccus palustris</i>	klikva bahenní	Ohrožený	--	--	--	2015
Cévnaté rostliny	<i>Pinus x pseudopumilio</i>	borovice vystoupavá rašelinná	--	--	Téměř ohrožený (NT)	--	2015
Cévnaté rostliny	<i>Potentilla palustris</i>	zábělník bahenní	--	--	Téměř ohrožený (NT)	--	2015
Houby	<i>Agrocybe elatella</i>	polnička bažinná	--	--	Ohrožený (EN)	--	2015
Houby	<i>Cortinarius chrysolitus</i>	pavučinec rašeliníkový	--	--	Téměř ohrožený (NT)	--	2015
Houby	<i>Cortinarius evernius</i>	pavučinec blankytný	--	--	Zranitelný (VU)	--	2015
Houby	<i>Cortinarius tubarius</i>	pavučinec mokřadní	--	--	Téměř ohrožený (NT)	--	2015
Houby	<i>Hygrophorus pustulatus</i>	šťavnatka tečkovaná	--	--	Chybí údaje (DD)	--	2015
Houby	<i>Lactarius badiusanguineus</i>	ryzec červenohnědý	--	--	Ohrožený (EN)	--	2015
Lišejníky	<i>Cladonia sp.</i>	--	--	HD V	--	--	2013
Mechorosty	<i>Calyptogeia fissa</i>	kryjnice zaříznutá	--	--	Téměř ohrožený (NT)	--	2015
Mechorosty	<i>Campyllum stellatum</i>	zelenka hvězdovitá	--	--	Téměř ohrožený (NT)	--	2015
Mechorosty	<i>Sphagnum auriculatum</i>	--	--	HD V	--	--	2015
Mechorosty	<i>Sphagnum capillifolium</i>	rašeliník ostrolistý	--	HD V	--	--	2015
Mechorosty	<i>Sphagnum cuspidatum</i>	rašeliník bodlavý	--	HD V	--	--	2015
Mechorosty	<i>Sphagnum fallax</i>	rašeliník křivolistý	--	HD V	--	--	2015
Mechorosty	<i>Sphagnum fimbriatum</i>	rašeliník třásnitý	--	HD V	--	--	2015

Category	Latin name of the species	Czech name of the species	Protection category (Law 114/92 Sb.)	Directive of birds/habitats	Red list	Invasiveness (i)	Year of last record
Mechorosty	<i>Sphagnum flexuosum</i>	rašeliník odchylný	--	HD V	--	--	2015
Mechorosty	<i>Sphagnum girgensohnii</i>	rašeliník Girgensohnův	--	HD V	--	--	2015
Mechorosty	<i>Sphagnum magellanicum</i>	rašeliník prostřední	--	HD V	--	--	2015
Mechorosty	<i>Sphagnum papillosum</i>	rašeliník bradavčitý	--	HD V	--	--	2015
Mechorosty	<i>Sphagnum riparium</i>	rašeliník pobřežní	--	HD V	--	--	2015
Mechorosty	<i>Sphagnum rubellum</i>	rašeliník červený	--	HD V	--	--	2015
Mechorosty	<i>Sphagnum russowii</i>	rašeliník statný	--	HD V	--	--	2015
Mechorosty	<i>Sphagnum squarrosum</i>	rašeliník kostrbatý	--	HD V	--	--	2015
Mechorosty	<i>Sphagnum tenellum</i>	rašeliník nejměkčí	--	HD V	--	--	2015
Mechorosty	<i>Sphagnum teres</i>	rašeliník oblý	--	HD V	--	--	2015
Mechorosty	<i>Tayloria tenuis</i>	mrvenka štíhlá	--	--	Ohrožený (EN)	--	2015
Mechorosty	<i>Warnstorfia pseudostraminea</i>	srpnatka žlutavá	--	--	Ohrožený (EN)	--	2015
Motýli	<i>Achlya flavicornis</i>	můrice jarní	--	--	Zranitelný (VU)	--	2015
Motýli	<i>Boloria selene</i>	perleťovec dvanáctitečný	--	--	Téměř ohrožený (NT)	--	2015
Motýli	<i>Erebia ligea</i>	okáč černohnědý	--	--	Téměř ohrožený (NT)	--	2015
Motýli	<i>Erebia medusa</i>	okáč rosičkový	--	--	Téměř ohrožený (NT)	--	2015
Motýli	<i>Furcula bifida</i>	hranostajník osíkový	--	--	Zranitelný (VU)	--	2015
Motýli	<i>Lasiocampa quercus</i>	bourovec dubový	--	--	Ohrožený (EN)	--	2015

Category	Latin name of the species	Czech name of the species	Protection category (Law 114/92 Sb.)	Directive of birds/habitats	Red list	Invasiveness (i)	Year of last record
Motýli	<i>Lasiommata maera</i>	okáč ječmínkový	--	--	Téměř ohrožený (NT)	--	2015
Motýli	<i>Lycaena hippothoe</i>	ohniváček modroleký	--	--	Téměř ohrožený (NT)	--	2015
Motýli	<i>Lycaena virgaureae</i>	ohniváček celíkový	--	--	Téměř ohrožený (NT)	--	2015
Motýli	<i>Melitaea athalia</i>	hnědásek jitrocelový	--	--	Téměř ohrožený (NT)	--	2015
Motýli	<i>Notodonta tritophus</i>	hřbetozubec topolový	--	--	Zranitelný (VU)	--	2015
Motýli	<i>Parasemia plantaginis</i>	přástevník jitrocelový	--	--	Zranitelný (VU)	--	2015
Motýli	<i>Pharmacis fusconebulosa</i>	hrotnokřídlec kapradinový	--	--	Téměř ohrožený (NT)	--	2015
Motýli	<i>Polyommatus amandus</i>	modrásek ušlechtilý	--	--	Téměř ohrožený (NT)	--	2015
Motýli	<i>Trichiura crataegi</i>	bourovec hlohový	--	--	Téměř ohrožený (NT)	--	2015
Plazi	<i>Vipera berus</i>	zmije obecná	Kriticky ohrožený	--	Zranitelný (VU)	--	2018
Plazi	<i>Zootoca vivipara</i>	ještěrka živorodá	Silně ohrožený	--	Téměř ohrožený (NT)	--	2018
Ptáci	<i>Acanthis flammea cabaret</i>	čečetka tmavá	--	--	Téměř ohrožený (NT)	--	2019
Ptáci	<i>Dryocopus martius</i>	datel černý	--	BD I	--	--	2019
Ptáci	<i>Gallinago gallinago</i>	bekasina otavní	Silně ohrožený	--	Ohrožený (EN)	--	2018
Ptáci	<i>Nucifraga caryocatactes</i>	ořešník kropenatý	Ohrožený	--	Zranitelný (VU)	--	2016
Ptáci	<i>Turdus torquatus</i>	kos horský	Silně ohrožený	--	Ohrožený (EN)	--	2019

Category	Latin name of the species	Czech name of the species	Protection category (Law 114/92 Sb.)	Directive of birds/habitats	Red list	Invasiveness (i)	Year of last record
Vážky	<i>Somatochlora alpestris</i>	lesklice horská	--	--	Zranitelný (VU)	--	2015

Literature

CHYTIL, J.; HAKROVÁ, P.; HUDEC, K. (eds.) et al. (1999). *Mokřady České republiky: Přehled vodních a mokřadních lokalit České republiky*. Mikulov: Český ramsarský výbor. 327 s.