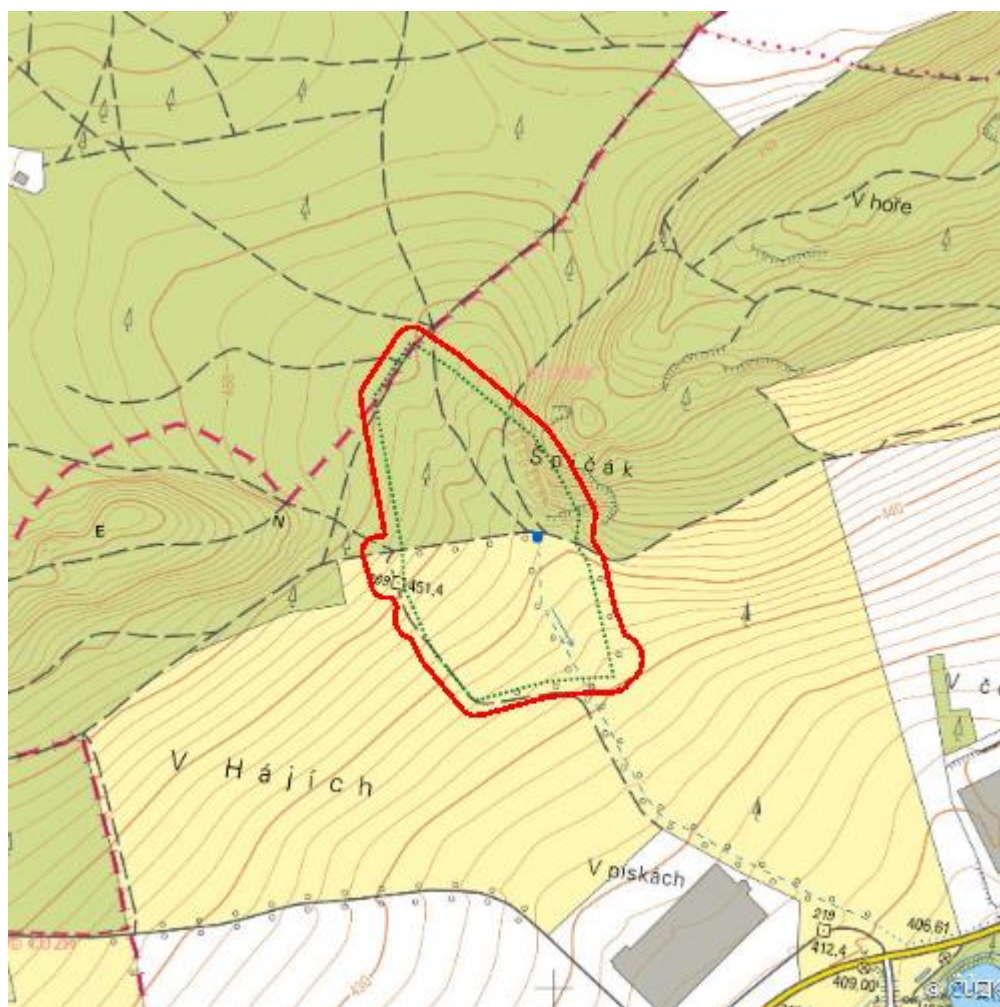


# Studánky u Cerhovic

L.BE.01



<b>Localisation:</b>	49.846565N 13.808895E
<b>Area:</b>	12.124 ha
<b>Category:</b>	Wetlands of local importance
<b>Wetland's type:</b>	1
<b>The degree of protection:</b>	NM
<b>Reason protection:</b>	B
<b>Altitude:</b>	450 - 474 m

## Natural habitats

Habitat code	Habitat name	Code of the habitat type	Name the habitat type	Area	Relative area (%)	Habitat quality (1-4)
K1	Mokřadní vrbiny	--	--	0.635 ha	5.24	1
K3	Vysoké mezofilní a xerofilní křoviny	--	--	0.017 ha	0.14	2
L2.2B	Údolní jasanovo-olšové luhy, netypické a degradované porosty	--	--	0.306 ha	2.52	4
L7.1	Suché acidofilní doubravy	--	--	0.182 ha	1.5	2
M1.1	Rákosiny eutrofních stojatých vod	--	--	0.060 ha	0.49	1
M1.7	Vegetace vysokých ostřic	--	--	0.475 ha	3.92	1
T1.1	Mezofilní ovsíkové louky	6510	Extenzivní sečené louky nížin až podhůří ( <i>Arrhenatherion</i> , <i>Brachypodio-Centaureion nemoralis</i> )	0.108 ha	0.89	3
T1.5	Vlhké pcháčové louky	--	--	1.200 ha	9.89	1.3
T1.6	Vlhká tužebníková lada	6430	Vlhkomilná vysokobylinná lemová společenstva nížin a horského až alpského stupně	0.247 ha	2.04	1
T1.9	Střídavě vlhké bezkolencové louky	6410	Bezkolencové louky na vápnatých, rašelinných nebo hlinito-jílovitých půdách ( <i>Molinion caeruleae</i> )	1.677 ha	13.83	2.4

## List of species of conservation finding database

Category	Latin name of the species	Czech name of the species	Protection category (Law 114/92 Sb.)	Directive of birds/habitats	Red list	Invasiveness (i)	Year of last record
Cévnaté rostliny	<a href="#"><i>Arrhenatherum elatius</i></a>	ovsík vyvýšený	--	--	--	BL2	2018
Cévnaté rostliny	<a href="#"><i>Carex disticha</i></a>	ostřice dvouřadá	--	--	Téměř ohrožený (NT)	--	2018
Cévnaté rostliny	<a href="#"><i>Cirsium arvense</i></a>	pcháč oset	--	--	--	BL3	2018
Cévnaté rostliny	<a href="#"><i>Dactylorhiza majalis</i></a>	prstnatec májový	Ohrožený	--	Téměř ohrožený (NT)	--	2019
Cévnaté rostliny	<a href="#"><i>Dactylorhiza majalis subsp. majalis</i></a>	prstnatec májový pravý	Ohrožený	--	Téměř ohrožený (NT)	--	2013
Cévnaté rostliny	<a href="#"><i>Epilobium palustre</i></a>	vrbovka bahenní	--	--	Téměř ohrožený (NT)	--	2018
Cévnaté rostliny	<a href="#"><i>Impatiens parviflora</i></a>	netýkavka malokvětá	--	--	--	GL	2018
Cévnaté rostliny	<a href="#"><i>Iris sibirica</i></a>	kosatec sibiřský	Silně ohrožený	--	Zranitelný (VU)	--	2016
Cévnaté rostliny	<a href="#"><i>Polygala chamaebuxus</i></a>	zimostrázek alpský	Ohrožený	--	Téměř ohrožený (NT)	--	2013
Cévnaté rostliny	<a href="#"><i>Robinia pseudacacia</i></a>	trnovník akát	--	--	--	BL2	2018
Cévnaté rostliny	<a href="#"><i>Trollius altissimus</i></a>	upolín nejvyšší	Ohrožený	--	Zranitelný (VU)	--	2019
Motýli	<a href="#"><i>Apatura ilia</i></a>	batolec červený	Ohrožený	--	--	--	2020
Motýli	<a href="#"><i>Phengaris nausithous</i></a>	modrásek bahenní	Silně ohrožený	HD II, HD IV	Téměř ohrožený (NT)	--	2018
Obojživelníci	<a href="#"><i>Rana dalmatina</i></a>	skokan štíhlý	Silně ohrožený	HD IV	Téměř ohrožený (NT)	--	2020
Obojživelníci	<a href="#"><i>Rana temporaria</i></a>	skokan hnědý	--	HD V	Zranitelný (VU)	--	2020

Category	Latin name of the species	Czech name of the species	Protection category (Law 114/92 Sb.)	Directive of birds/habitats	Red list	Invasiveness (i)	Year of last record
Obojživelníci	<a href="#"><i>Triturus cristatus</i></a>	čolek velký	Silně ohrožený	HD II, HD IV	Ohrožený (EN)	--	2020
Plazi	<a href="#"><i>Lacerta agilis</i></a>	ještěrka obecná	Silně ohrožený	HD IV	Zranitelný (VU)	--	2020
Plazi	<a href="#"><i>Zootoca vivipara</i></a>	ještěrka živorodá	Silně ohrožený	--	Téměř ohrožený (NT)	--	2020
Ptáci	<a href="#"><i>Falco subbuteo</i></a>	ostrůž lesní	Silně ohrožený	--	Ohrožený (EN)	--	2017
Savci	<a href="#"><i>Muscardinus avellanarius</i></a>	plšík lískový	Silně ohrožený	HD IV	--	--	2016

## Literature

CHYTIL, J.; HAKROVÁ, P.; HUDEC, K. (eds.) et al. (1999). *Mokřady České republiky: Přehled vodních a mokřadních lokalit České republiky*. Mikulov: Český ramsarský výbor. 327 s.